

Berlin / Heiligensee – Heiligensee

## Espaciosa casa adosada completamente revestida de ladrillo en una ubicación popular.

*Número de propiedad: 25045024*



[www.von-poll.com](http://www.von-poll.com)

PRECIO DE COMPRA: 649.000 EUR • SUPERFICIE HABITABLE: ca. 153 m<sup>2</sup> • HABITACIONES: 5 • SUPERFICIE DEL TERRENO: 513 m<sup>2</sup>

Número de propiedad: 25045024 - 13503 Berlin / Heiligensee – Heiligensee

- De un vistazo
- La propiedad
- Datos energéticos
- Planos de planta
- Una primera impresión
- Detalles de los servicios
- Todo sobre la ubicación
- Otros datos
- Contacto con el socio

Número de propiedad: 25045024 - 13503 Berlin / Heiligensee – Heiligensee

## De un vistazo

Número de propiedad	25045024
Superficie habitable	ca. 153 m²
Tipo de techo	Techo a dos aguas
Habitaciones	5
Dormitorios	3
Baños	2
Año de construcción	1989

Precio de compra	649.000 EUR
Casa	Casas bifamiliares
Comisión	Käuferprovision beträgt 3,57 % (inkl. MwSt.) des beurkundeten Kaufpreises
Modernización / Rehabilitación	2019
Estado de la propiedad	completamente restructurado
Método de construcción	Componentes prefabricados
Espacio utilizable	ca. 120 m²
Características	Terraza, WC para invitados, Jardín / uso compartido, Cocina empotrada

Número de propiedad: 25045024 - 13503 Berlin / Heiligensee – Heiligensee

## Datos energéticos

Tipo de calefacción	Calefacción central
Fuente de energía	Gas natural ligero
Certificado energético válido hasta	04.10.2035
Fuente de energía	Gas

Certificado energético	Certificado energético
Demanda de energía final	117.34 kWh/m²a
Clase de eficiencia energética	D
Año de construcción según el certificado energético	2020



Número de propiedad: 25045024 - 13503 Berlin / Heiligensee – Heiligensee

## La propiedad





Número de propiedad: 25045024 - 13503 Berlin / Heiligensee – Heiligensee

## La propiedad



Número de propiedad: 25045024 - 13503 Berlin / Heiligensee – Heiligensee

## La propiedad





Número de propiedad: 25045024 - 13503 Berlin / Heiligensee – Heiligensee

## La propiedad





Número de propiedad: 25045024 - 13503 Berlin / Heiligensee – Heiligensee

## La propiedad



Número de propiedad: 25045024 - 13503 Berlin / Heiligensee – Heiligensee

## La propiedad



Número de propiedad: 25045024 - 13503 Berlin / Heiligensee – Heiligensee

## La propiedad





Número de propiedad: 25045024 - 13503 Berlin / Heiligensee – Heiligensee

## La propiedad



Número de propiedad: 25045024 - 13503 Berlin / Heiligensee – Heiligensee

## La propiedad





Número de propiedad: 25045024 - 13503 Berlin / Heiligensee – Heiligensee

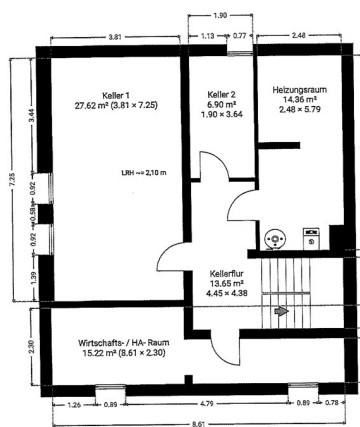
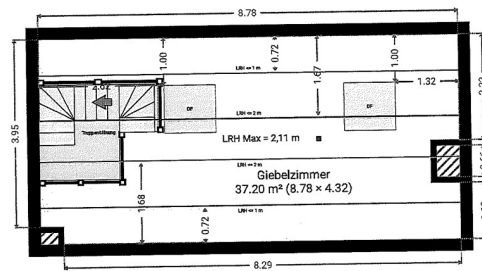
## La propiedad





Número de propiedad: 25045024 - 13503 Berlin / Heiligensee – Heiligensee

## La propiedad



Número de propiedad: 25045024 - 13503 Berlin / Heiligensee – Heiligensee

## La propiedad



**Immobilie  
gefunden,  
*Finanzierung*  
gelöst.**

Jetzt persönliches Kaufbudget  
berechnen und die passende  
Finanzierungslösung ermitteln.

[www.von-poll.com/finanzieren](http://www.von-poll.com/finanzieren)



Finanzierung  
berechnen





Número de propiedad: 25045024 - 13503 Berlin / Heiligensee – Heiligensee

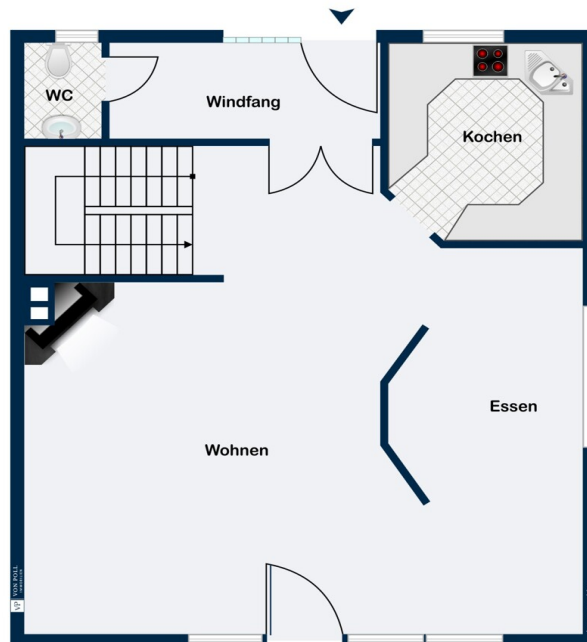
## La propiedad

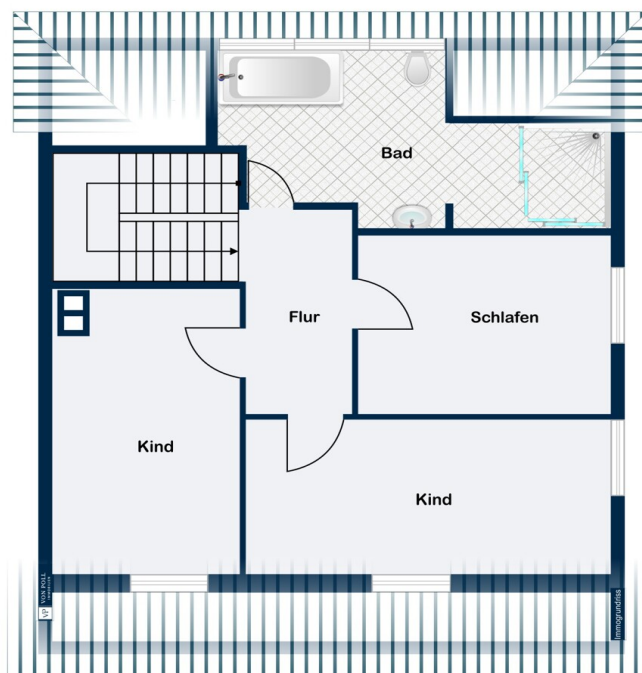




Número de propiedad: 25045024 - 13503 Berlin / Heiligensee – Heiligensee

## Planos de planta





Este plano no está a escala. Los documentos nos fueron entregados por el cliente. Por esta razón, no podemos garantizar la exactitud de la información.

Número de propiedad: 25045024 - 13503 Berlin / Heiligensee – Heiligensee

## Una primera impresión

¡Aproveche esta oportunidad en una codiciada ubicación céntrica cerca del bosque y la vegetación! Se vende una espaciosa casa adosada de 5 habitaciones con un sótano sólido. Ofrece aproximadamente 153 m<sup>2</sup> de espacio habitable y una superficie habitable/útil total de aproximadamente 275 m<sup>2</sup>. Actualmente, la planta baja consta de un salón-comedor de aproximadamente 60 m<sup>2</sup>, una cocina, un aseo de invitados y un vestíbulo. La planta superior cuenta con tres dormitorios, un baño con bañera y ducha, y un pasillo. También incluye una buhardilla independiente. Se accede a la terraza desde el salón. El sótano incluye una sala de ocio/oficina, un trastero, un lavadero y la sala de calderas. La caldera de condensación de gas Buderus se sustituyó en 2020. La casa adosada es una casa prefabricada construida por Hanse-Haus, con un sótano sólido y luz natural. Un jardín soleado y muy tranquilo con una hermosa orientación sur está disponible para relajarse o como zona de juegos para niños. Su privilegiada ubicación, con excelentes conexiones de transporte público, proximidad a la autopista y a todos los comercios y servicios públicos, hace que esta propiedad sea muy atractiva. ¡Venga a verlo usted mismo!



Número de propiedad: 25045024 - 13503 Berlin / Heiligensee – Heiligensee

## Detalles de los servicios

- großzügige Wohn- und Nutzfläche
- sonnige Garten- und Terrassenfläche
- zentrale Ortslage
- großzügiges Masterbad

Número de propiedad: 25045024 - 13503 Berlin / Heiligensee – Heiligensee

## Todo sobre la ubicación

Diese vollverklinkerte Doppelhaushälfte befindet sich in Berlin-Heiligensee, einer der beliebtesten Wohnlagen im grünen Norden Berlins. Heiligensee zeichnet sich durch seine idyllische, naturnahe Umgebung und gleichzeitig sehr gute Anbindung an die Berliner Innenstadt aus.

Die beliebte Wohnstraße ist geprägt von gepflegten Einfamilienhäusern und viel Grün – ideal für Familien mit Kindern oder Paare, die Wert auf eine harmonische Nachbarschaft und ein entspanntes Wohnumfeld legen. In unmittelbarer Nähe laden der Heiligensee sowie weitläufige Wald- und Grünflächen zu Spaziergängen, Fahrradtouren und Freizeitaktivitäten im Freien ein.

Für den täglichen Bedarf stehen Supermärkte, Bäckereien und kleinere Fachgeschäfte in der Umgebung zur Verfügung. Familien profitieren von einer guten Auswahl an Kitas, Grundschulen und weiterführenden Schulen, die bequem erreichbar sind. Auch medizinische Versorgung und Apotheken befinden sich in der Nähe.

Die Anbindung ist hervorragend: Über die S-Bahn-Station Heiligensee (S25) sowie mehrere Buslinien gelangt man zügig in die Berliner Innenstadt. Mit dem Auto erreicht man die A111 in wenigen Minuten – optimal für Berufspendler.

Die Kombination aus ruhiger, familienfreundlicher Lage im Grünen und der schnellen Erreichbarkeit der Stadt macht diesen Standort besonders attraktiv für Familien und Paare, die das Beste aus beiden Welten verbinden möchten.

Número de propiedad: 25045024 - 13503 Berlin / Heiligensee – Heiligensee

## Otros datos

Es liegt ein Energiebedarfsausweis vor.

Dieser ist gültig bis 4.10.2035.

Endenergiebedarf beträgt 117.34 kwh/(m<sup>2</sup>\*a).

Wesentlicher Energieträger der Heizung ist Erdgas leicht.

Das Baujahr des Objekts lt. Energieausweis ist 2020.

Die Energieeffizienzklasse ist D.

GELDWÄSCHE: Als Immobilienmaklerunternehmen ist die von Poll Immobilien GmbH nach § 2 Abs. 1 Nr. 14 und § 11 Abs. 1, 2 Geldwäschegesetz (GwG) dazu verpflichtet, bei der Begründung einer Geschäftsbeziehung die Identität des Vertragspartners festzustellen und zu überprüfen, bzw. sobald ein ernsthaftes Interesse an der Durchführung des Immobilienkaufvertrages besteht. Hierzu ist es erforderlich, dass wir nach § 11 Abs. 4 GwG die relevanten Daten Ihres Personalausweises festhalten (wenn Sie als natürliche Person handeln) – beispielsweise mittels einer Kopie. Bei einer juristischen Person benötigen wir eine Kopie des Handelsregistrauszugs, aus welchem der wirtschaftlich Berechtigte hervorgeht. Das Geldwäschegesetz sieht vor, dass der Makler die Kopien bzw. Unterlagen fünf Jahre aufbewahren muss. Als unser Vertragspartner haben Sie auch eine Mitwirkungspflicht nach § 11 Abs. 6 GwG.

HAFTUNG: Wir weisen darauf hin, dass die von uns weitergegebenen Objektinformationen, Unterlagen, Pläne etc. vom Verkäufer bzw. Vermieter stammen. Eine Haftung für die Richtigkeit oder Vollständigkeit der Angaben übernehmen wir daher nicht. Es obliegt daher unseren Kunden, die darin enthaltenen Objektinformationen und Angaben auf ihre Richtigkeit hin zu überprüfen. Alle Immobilienangebote sind freibleibend und vorbehaltlich Irrtümer, Zwischenverkauf- und Vermietung oder sonstiger Zwischenverwertung.

### UNSER SERVICE FÜR SIE ALS EIGENTÜMER:

Planen Sie den Verkauf oder die Vermietung Ihrer Immobilie, so ist es für Sie wichtig, deren Marktwert zu kennen. Lassen Sie kostenfrei und unverbindlich den aktuellen Wert Ihrer Immobilie professionell durch einen unserer Immobilienspezialisten einschätzen. Unser bundesweites und internationales Netzwerk ermöglicht es uns, Verkäufer bzw. Vermieter und Interessenten bestmöglich zusammenzuführen



Número de propiedad: 25045024 - 13503 Berlin / Heiligensee – Heiligensee

## Contacto con el socio

Para más información, dirijase a su persona de contacto:

Philipp Kaufmann

---

Heinsestraße 33, 13467 Berlin  
Tel.: +49 30 - 40 50 889 0  
E-Mail: [berlin.hermsdorf@von-poll.com](mailto:berlin.hermsdorf@von-poll.com)

*Al aviso legal de von Poll Immobilien GmbH*

---

[www.von-poll.com](http://www.von-poll.com)