

Rottenburg an der Laaber - Gisseltshausen an der Laaber

# Modernes Wohnen für die ganze Familie – neuwertiges Einfamilienhaus mit hochwertiger Ausstattung

*Número de propiedad: 26085069*



PRECIO DE COMPRA: 695.000 EUR • SUPERFICIE HABITABLE: ca. 150 m<sup>2</sup> • HABITACIONES: 5 •  
SUPERFICIE DEL TERRENO: 597 m<sup>2</sup>

**Número de propiedad: 26085069 - 84056 Rottenburg an der Laaber - Gisseltshausen  
an der Laaber**

- **De un vistazo**
- **La propiedad**
- **Datos energéticos**
- **Planos de planta**
- **Una primera impresión**
- **Detalles de los servicios**
- **Todo sobre la ubicación**
- **Otros datos**
- **Contacto con el socio**

Número de propiedad: 26085069 - 84056 Rottenburg an der Laaber - Gisseltshausen  
an der Laaber

## De un vistazo

Número de propiedad	26085069
Superficie habitable	ca. 150 m <sup>2</sup>
Tipo de techo	Techo a dos aguas
Habitaciones	5
Dormitorios	3
Baños	1
Año de construcción	2023
Tipo de aparcamiento	2 x Plaza de aparcamiento exterior, 2 x Garaje

Precio de compra	695.000 EUR
Casa	Casa unifamiliar
Comisión	Käuferprovision beträgt 3,00 % (inkl. MwSt.) des beurkundeten Kaufpreises
Estado de la propiedad	como nuevo
Método de construcción	Componentes prefabricados
Espacio utilizable	ca. 80 m <sup>2</sup>
Características	Terraza, WC para invitados, Jardín / uso compartido

Número de propiedad: 26085069 - 84056 Rottenburg an der Laaber - Gisseltshausen an der Laaber

## Datos energéticos

Fuente de energía	Bomba de calor aire-agua	Certificado energético	Certificado energético
Certificado energético válido hasta	06.05.2034	Demanda de energía final	23.00 kWh/m <sup>2</sup> a
Fuente de energía	Bomba de calor aire-agua	Clase de eficiencia energética	A+
		Año de construcción según el certificado energético	2023

Número de propiedad: 26085069 - 84056 Rottenburg an der Laaber - Gisseltshausen  
an der Laaber

## La propiedad



Número de propiedad: 26085069 - 84056 Rottenburg an der Laaber - Gisseltshausen  
an der Laaber

## La propiedad



Número de propiedad: 26085069 - 84056 Rottenburg an der Laaber - Gisseltshausen  
an der Laaber

## La propiedad



Número de propiedad: 26085069 - 84056 Rottenburg an der Laaber - Gisseltshausen  
an der Laaber

## La propiedad



Número de propiedad: 26085069 - 84056 Rottenburg an der Laaber - Gisseltshausen  
an der Laaber

## La propiedad



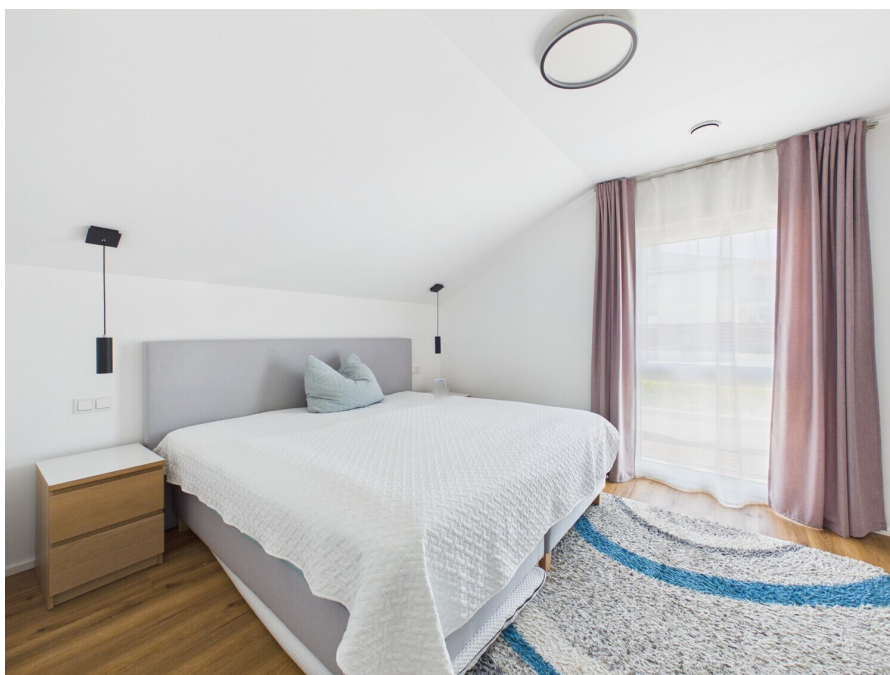
Número de propiedad: 26085069 - 84056 Rottenburg an der Laaber - Gisseltshausen  
an der Laaber

## La propiedad



Número de propiedad: 26085069 - 84056 Rottenburg an der Laaber - Gisseltshausen  
an der Laaber

## La propiedad



Número de propiedad: 26085069 - 84056 Rottenburg an der Laaber - Gisseltshausen  
an der Laaber

## La propiedad



Número de propiedad: 26085069 - 84056 Rottenburg an der Laaber - Gisseltshausen  
an der Laaber

## La propiedad



**VP VON POLL**  
IMMOBILIEN

Finden Sie  
*Ihre* Immobilie.

Vorgemerkte Suchkunden  
erfahren frühzeitig von  
neuen Immobilienangeboten.

[www.von-poll.com](http://www.von-poll.com)

FÜR SIE IN DEN BESTEN LAGEN

**VP VON POLL**  
IMMOBILIEN



Gerne informieren wir Sie persönlich über weitere Details zur Immobilie.  
Vereinbaren Sie einen Besichtigungstermin mit uns:

**T.: 0871 - 96 59 98 0**

Wir freuen uns, von Ihnen zu hören.

[www.von-poll.com/landshut](http://www.von-poll.com/landshut)

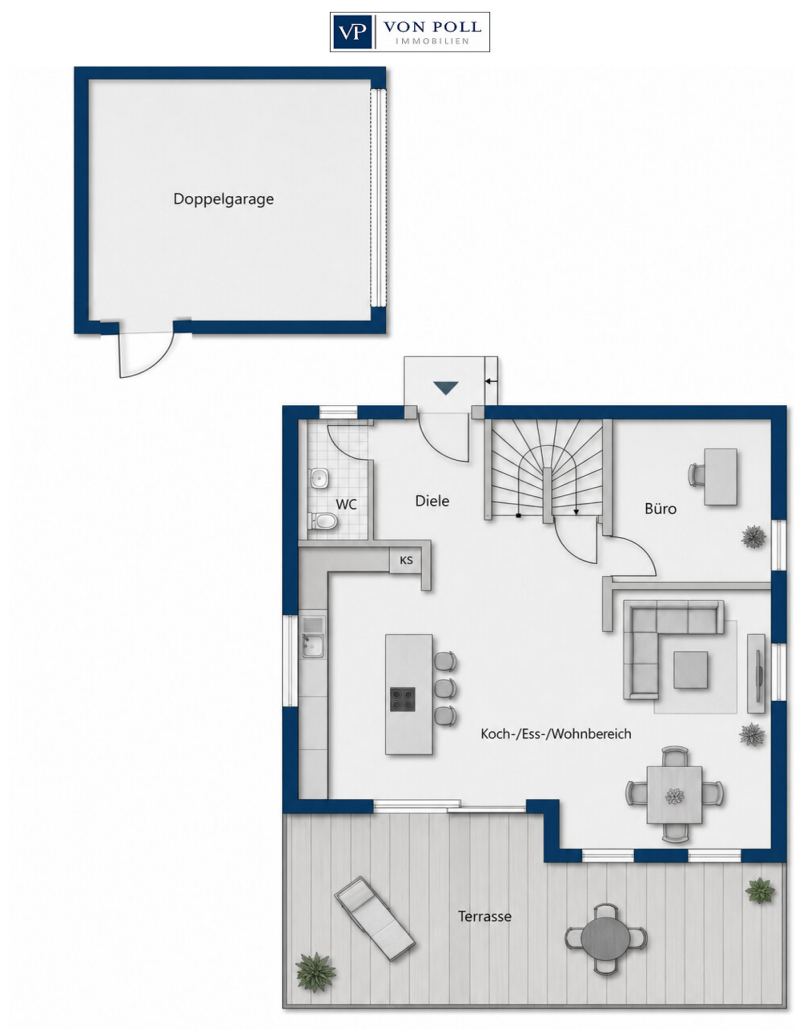
**Capital**  
ANALYSE  
Top-Makler Landshut  
★★★★★  
VON POLL IMMOBILIEN

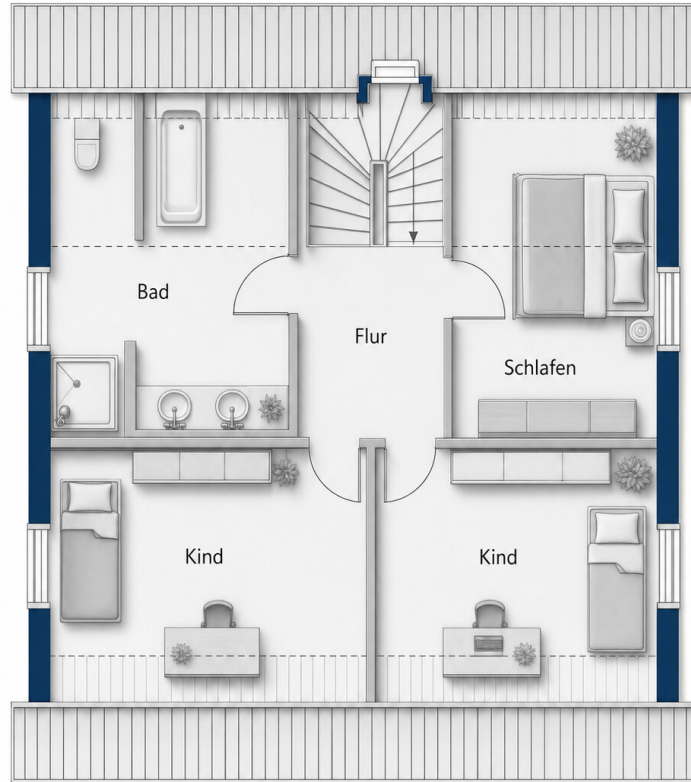
**E.A.Z. INSTITUT**  
DEUTSCHLANDS  
DIGITALE  
VORREITER  
VON POLL IMMOBILIEN  
Bewertung: 09/2025  
Immobilienmakler

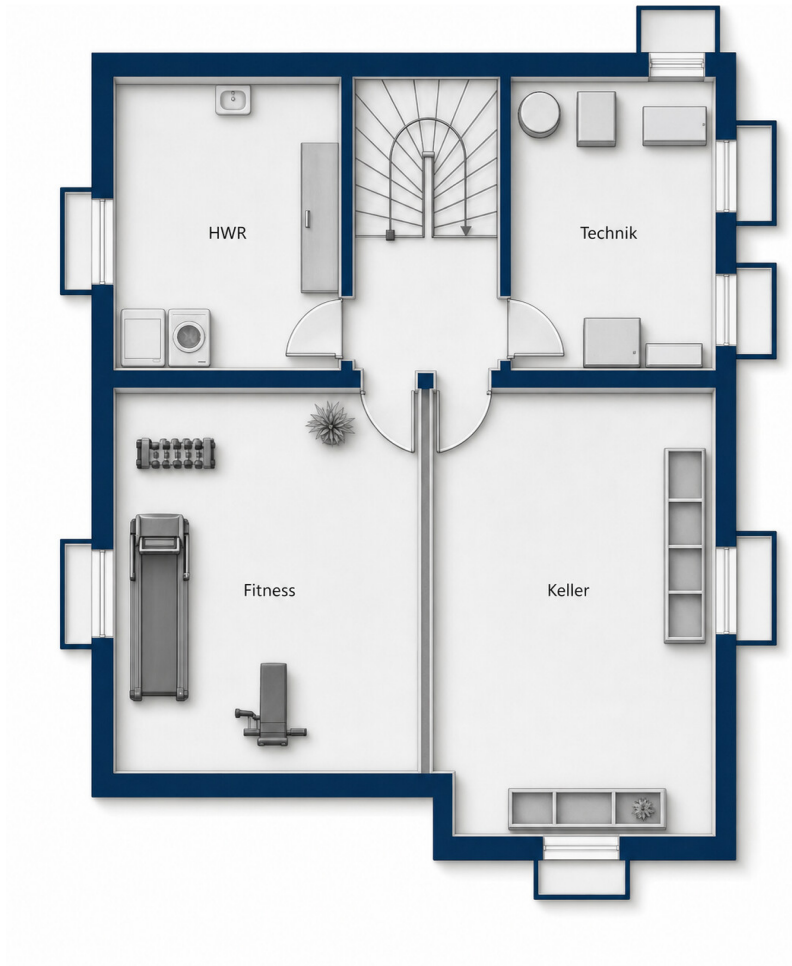
**FOCUS**  
TOP  
NATIONALER  
PREISGEWINNER  
2025  
VON POLL IMMOBILIEN

Número de propiedad: 26085069 - 84056 Rottenburg an der Laaber - Gisseltshausen  
an der Laaber

## Planos de planta







Este plano no está a escala. Los documentos nos fueron entregados por el cliente. Por esta razón, no podemos garantizar la exactitud de la información.

**Número de propiedad: 26085069 - 84056 Rottenburg an der Laaber - Gisseltshausen  
an der Laaber**

## Una primera impresión

Wer ein Zuhause sucht, das modernes Design, Energieeffizienz und Wohnqualität vereint, wird von dieser neuwertigen Immobilie begeistert sein. Das im Jahr 2023 errichtete Einfamilienhaus überzeugt mit rund 150 m<sup>2</sup> Wohnfläche auf einem 597 m<sup>2</sup> großen Grundstück und bietet ideale Voraussetzungen für Familien, die ohne Renovierungsaufwand einziehen möchten.

Bereits beim Betreten empfängt Sie ein heller, großzügiger Eingangsbereich mit Blick in den offen gestalteten Wohnbereich. Das Herzstück des Hauses bildet der lichtdurchflutete Koch-, Ess- und Wohnbereich mit bodentiefen Fenstern und direktem Zugang zur sonnigen Terrasse. Die hochwertige Einbauküche mit schwarzen Fronten, stilvollen Holzelementen und modernen Elektrogeräten fügt sich harmonisch in das zeitlose Wohnkonzept ein.

Im Erdgeschoss stehen Ihnen zudem ein großzügiges Büro oder Gästezimmer sowie ein modernes Gäste-WC zur Verfügung. Das Obergeschoss beherbergt drei gut geschnittene Schlafzimmer und ein großzügiges Tageslichtbad mit Badewanne. Der hohe Kniestock schafft ein angenehmes Raumgefühl und bietet praktische Stellflächen.

Auch technisch überzeugt die Immobilie: Eine Luft-Wasser-Wärmepumpe, Fußbodenheizung im gesamten Haus, eine zentrale Lüftungsanlage, Dreifachverglasung sowie eine Entkalkungsanlage sorgen für zeitgemäßen Wohnkomfort und eine hervorragende Energieeffizienz (A+).

Der Keller bietet zusätzliche Nutzfläche für Hobby, Fitness oder Lager. Lediglich überschaubare Ausbau- bzw. Fertigstellungsmaßnahmen sind hier noch erforderlich und bieten dem neuen Eigentümer die Möglichkeit, die Räume nach den eigenen Vorstellungen fertigzustellen.

Abgerundet wird das Angebot durch eine Doppelgarage, zwei Außenstellplätze sowie einen sonnigen Garten mit viel Platz für Pool, Gartenhaus oder individuelle Gestaltungsideen.

Ein modernes Zuhause für alle, die Wert auf Qualität, Nachhaltigkeit und ein stilvolles Wohnambiente legen.

**Número de propiedad: 26085069 - 84056 Rottenburg an der Laaber - Gisseltshausen  
an der Laaber**

## **Detalles de los servicios**

**Die Highlights auf einen Blick:**

- \* **Baujahr 2023 – neuwertige Immobilie**
- \* **Ca. 150 m<sup>2</sup> Wohnfläche**
- \* **Ca. 597 m<sup>2</sup> sonniges Grundstück**
- \* **Großzügiger, offener Wohn-, Ess- und Kochbereich**
- \* **Hochwertige Einbauküche mit Elektrogeräten bereits inklusive**
- \* **Drei helle Schlafzimmer**
- \* **Zusätzliches Büro oder Gästezimmer im Erdgeschoss**
- \* **Modernes Tageslichtbad mit Badewanne**
- \* **Helles Gäste-WC**
- \* **Durchgängiger Vinylparkettboden**
- \* **Fußbodenheizung im gesamten Haus**
- \* **Luft-Wasser-Wärmepumpe mit Energieeffizienzklasse A+**
- \* **Zentrale Wohnraumlüftung für angenehmes Raumklima**
- \* **Dreifach verglaste Fenster**
- \* **Hoher Kniestock für optimale Möblierung der Schlafräume**
- \* **Doppelgarage sowie zwei weitere Außenstellplätze**
- \* **Sonnige Terrasse mit ganztägiger Ausrichtung**
- \* **Großzügiger Garten mit Platz für Pool, Gartenhaus oder individuelle Gestaltung**
- \* **Keller mit vielseitigen Nutzungsmöglichkeiten – lediglich überschaubare  
Fertigstellungsarbeiten sind noch erforderlich**
- \* **Ruhige Neubausiedlung mit hochwertigem Wohnumfeld und moderner Nachbarschaft**

**Número de propiedad: 26085069 - 84056 Rottenburg an der Laaber - Gisseltshausen  
an der Laaber**

## **Todo sobre la ubicación**

**Rottenburg an der Laaber liegt zwischen Landshut und Regensburg und zählt zu den besonders gefragten Wohnlagen für Menschen, die ländliche Ruhe schätzen, dabei jedoch nicht abseits wohnen möchten. Die Stadt vereint eine angenehme Bodenständigkeit mit guter Erreichbarkeit und stellt damit eine ideale Wohngegend für Familien, Berufspendler und Ruhesuchende gleichermaßen dar.**

**Rund 8.500 Einwohner leben hier und genießen die Vorzüge einer überschaubaren, lebendigen Kleinstadt mit hoher Lebensqualität. Das Stadtzentrum ist geprägt von kurzen Wegen: Ärzte, Restaurants, Cafés, Supermärkte, Modegeschäfte, Bäckereien und Metzgereien sind größtenteils fußläufig erreichbar. Ergänzt wird das Angebot durch Grün- und Parkanlagen, Buchhandlungen, ein Fitnessstudio sowie eine Bibliothek, die den Freizeit- und Erholungswert zusätzlich steigern.**

**Für Familien bietet Rottenburg an der Laaber ein besonders attraktives Umfeld. Mehrere Kitas und Kindergärten sowie Grundschule, Mittelschule und eine staatliche Realschule befinden sich direkt vor Ort und sorgen für kurze Wege im Alltag.**

**Die Stadt Landshut ist nur ca. 27 km entfernt und bequem erreichbar. Auch die überregionale Anbindung ist hervorragend: Die Autobahn A93 erreicht man in ca. 10 Minuten, die A92 in rund 25 Minuten. Damit sind sowohl Regensburg als auch München gut angebunden – ideal für Pendler, die naturnah wohnen und dennoch flexibel bleiben möchten.**

**Número de propiedad: 26085069 - 84056 Rottenburg an der Laaber - Gisseltshausen  
an der Laaber**

## Otros datos

**GELDWÄSCHE:** Als Immobilienmaklerunternehmen ist die von Poll Immobilien GmbH nach § 2 Abs. 1 Nr. 14 und § 11 Abs. 1, 2 Geldwäschegesetz (GwG) dazu verpflichtet, bei der Begründung einer Geschäftsbeziehung die Identität des Vertragspartners festzustellen und zu überprüfen, bzw. sobald ein ernsthaftes Interesse an der Durchführung des Immobilienkaufvertrages besteht. Hierzu ist es erforderlich, dass wir nach § 11 Abs. 4 GwG die relevanten Daten Ihres Personalausweises festhalten (wenn Sie als natürliche Person handeln) – beispielsweise mittels einer Kopie. Bei einer juristischen Person benötigen wir eine Kopie des Handelsregisterauszugs, aus welchem der wirtschaftlich Berechtigte hervorgeht. Das Geldwäschegesetz sieht vor, dass der Makler die Kopien bzw. Unterlagen fünf Jahre aufbewahren muss. Als unser Vertragspartner haben Sie auch eine Mitwirkungspflicht nach § 11 Abs. 6 GwG.

**HAFTUNG:** Wir weisen darauf hin, dass die von uns weitergegebenen Objektinformationen, Unterlagen, Pläne etc. vom Verkäufer bzw. Vermieter stammen. Eine Haftung für die Richtigkeit oder Vollständigkeit der Angaben übernehmen wir daher nicht. Es obliegt daher unseren Kunden, die darin enthaltenen Objektinformationen und Angaben auf ihre Richtigkeit hin zu überprüfen. Alle Immobilienangebote sind freibleibend und vorbehaltlich Irrtümer, Zwischenverkauf- und Vermietung oder sonstiger Zwischenverwertung.

### UNSER SERVICE FÜR SIE ALS EIGENTÜMER:

Planen Sie den Verkauf oder die Vermietung Ihrer Immobilie, so ist es für Sie wichtig, deren Marktwert zu kennen. Lassen Sie kostenfrei und unverbindlich den aktuellen Wert Ihrer Immobilie professionell durch einen unserer Immobilienspezialisten einschätzen. Unser bundesweites und internationales Netzwerk ermöglicht es uns, Verkäufer bzw. Vermieter und Interessenten bestmöglich zusammenzuführen.

**GELDWÄSCHE:** Als Immobilienmaklerunternehmen ist die von Poll Immobilien GmbH nach § 2 Abs. 1 Nr. 14 und § 11 Abs. 1, 2 Geldwäschegesetz (GwG) dazu verpflichtet, bei der Begründung einer Geschäftsbeziehung die Identität des Vertragspartners festzustellen und zu überprüfen, bzw. sobald ein ernsthaftes Interesse an der Durchführung des Immobilienkaufvertrages besteht. Hierzu ist es erforderlich, dass wir nach § 11 Abs. 4 GwG die relevanten Daten Ihres Personalausweises festhalten (wenn Sie als natürliche Person handeln) – beispielsweise mittels einer Kopie. Bei einer juristischen Person benötigen wir eine Kopie des Handelsregisterauszugs, aus welchem der wirtschaftlich Berechtigte hervorgeht. Das Geldwäschegesetz sieht vor, dass der Makler die Kopien bzw. Unterlagen fünf Jahre aufbewahren muss. Als unser Vertragspartner haben Sie auch eine Mitwirkungspflicht nach § 11 Abs. 6 GwG.

**HAFTUNG:** Wir weisen darauf hin, dass die von uns weitergegebenen Objektinformationen, Unterlagen, Pläne etc. vom Verkäufer bzw. Vermieter stammen. Eine Haftung für die Richtigkeit oder Vollständigkeit der Angaben übernehmen wir daher nicht. Es obliegt daher unseren Kunden, die darin enthaltenen Objektinformationen und Angaben auf ihre Richtigkeit hin zu überprüfen. Alle Immobilienangebote sind freibleibend und vorbehaltlich Irrtümer, Zwischenverkauf- und Vermietung oder sonstiger Zwischenverwertung.

**UNSER SERVICE FÜR SIE ALS EIGENTÜMER:**

Planen Sie den Verkauf oder die Vermietung Ihrer Immobilie, so ist es für Sie wichtig, deren Marktwert zu kennen. Lassen Sie kostenfrei und unverbindlich den aktuellen Wert Ihrer Immobilie professionell durch einen unserer Immobilienspezialisten einschätzen. Unser bundesweites und internationales Netzwerk ermöglicht es uns, Verkäufer bzw. Vermieter und Interessenten bestmöglich zusammenzuführen.

**Número de propiedad: 26085069 - 84056 Rottenburg an der Laaber - Gisseltshausen  
an der Laaber**

## **Contacto con el socio**

**Para más información, diríjase a su persona de contacto:**

**Patryk Kelm**

---

**Freyung 602, 84028 Landshut**  
**Tel.: +49 871 - 96 59 98 0**  
**E-Mail: [landshut@von-poll.com](mailto:landshut@von-poll.com)**

*Al aviso legal de von Poll Immobilien GmbH*

---

**[www.von-poll.com](http://www.von-poll.com)**