

Landshut

Viel Platz für die ganze Familie - außergewöhnliche Doppelhaushälfte zur Miete

Número de propiedad: 26085052



**PRECIO DEL ALQUILER: 1.700 EUR • SUPERFICIE HABITABLE: ca. 136,05 m² • HABITACIONES: 5.5 •
SUPERFICIE DEL TERRENO: 96 m²**

Número de propiedad: 26085052 - 84028 Landshut

- **De un vistazo**
- **La propiedad**
- **Datos energéticos**
- **Planos de planta**
- **Una primera impresión**
- **Todo sobre la ubicación**
- **Otros datos**
- **Contacto con el socio**

Número de propiedad: 26085052 - 84028 Landshut

De un vistazo

Número de propiedad	26085052
Superficie habitable	ca. 136,05 m ²
Tipo de techo	Techo a dos aguas
Habitaciones	5.5
Dormitorios	4
Baños	2
Año de construcción	1993
Tipo de aparcamiento	1 x Garaje, 50 EUR (Alquilar)

Precio del alquiler	1.700 EUR
Costes adicionales	120 EUR
Casa	Casas bifamiliares
Método de construcción	Sólido
Características	Terraza, WC para invitados, Jardín / uso compartido, Balcón

Número de propiedad: 26085052 - 84028 Landshut

Datos energéticos

Tipo de calefacción	Calefacción por suelo radiante	Certificado energético	Certificado energético
Fuente de energía	Gas	Demanda de energía final	138.50 kWh/m ² a
Certificado energético válido hasta	24.03.2031	Clase de eficiencia energética	E
Fuente de energía	Gas	Año de construcción según el certificado energético	1993

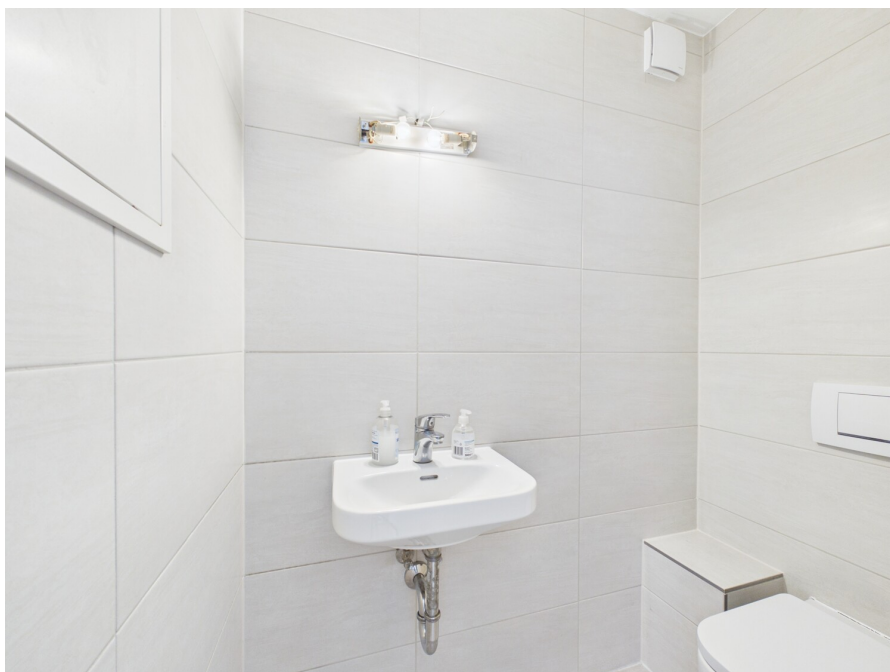
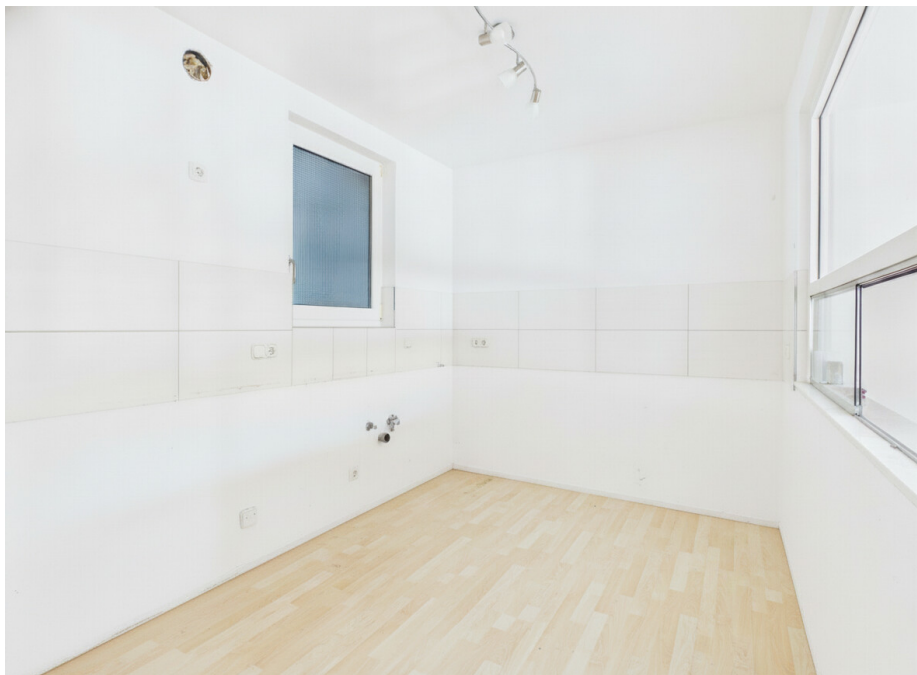
Número de propiedad: 26085052 - 84028 Landshut

La propiedad



Número de propiedad: 26085052 - 84028 Landshut

La propiedad



Número de propiedad: 26085052 - 84028 Landshut

La propiedad



Número de propiedad: 26085052 - 84028 Landshut

La propiedad



Número de propiedad: 26085052 - 84028 Landshut

La propiedad



Número de propiedad: 26085052 - 84028 Landshut

La propiedad



Número de propiedad: 26085052 - 84028 Landshut

La propiedad



Número de propiedad: 26085052 - 84028 Landshut

La propiedad



Número de propiedad: 26085052 - 84028 Landshut

La propiedad



VP VON POLL
IMMOBILIEN

Finden Sie
Ihre Immobilie.

Vorgemerkte Suchkunden
erfahren frühzeitig von
neuen Immobilienangeboten.

www.von-poll.com

Número de propiedad: 26085052 - 84028 Landshut

La propiedad

FÜR SIE IN DEN BESTEN LAGEN

VP VON POLL
IMMOBILIEN



Gerne informieren wir Sie persönlich über weitere Details zur Immobilie.
Vereinbaren Sie einen Besichtigungstermin mit uns:
T.: 0871 - 96 59 98 0
Wir freuen uns, von Ihnen zu hören.

Capital
NIGHT EXPRESS
AWARDS
Top-Makler Landshut
★★★★★
Represented by
von Poll Immobilien

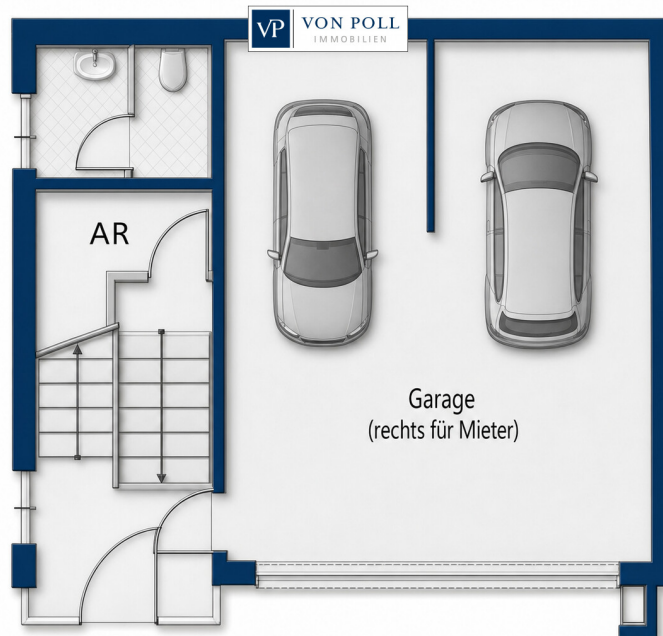
F&Z INSTITUT
DEUTSCHLANDS
DIGITALE
VORREITER
Digital Leadership
2025
Branche: Immobilienwirtschaft
03025
von Poll Immobilien

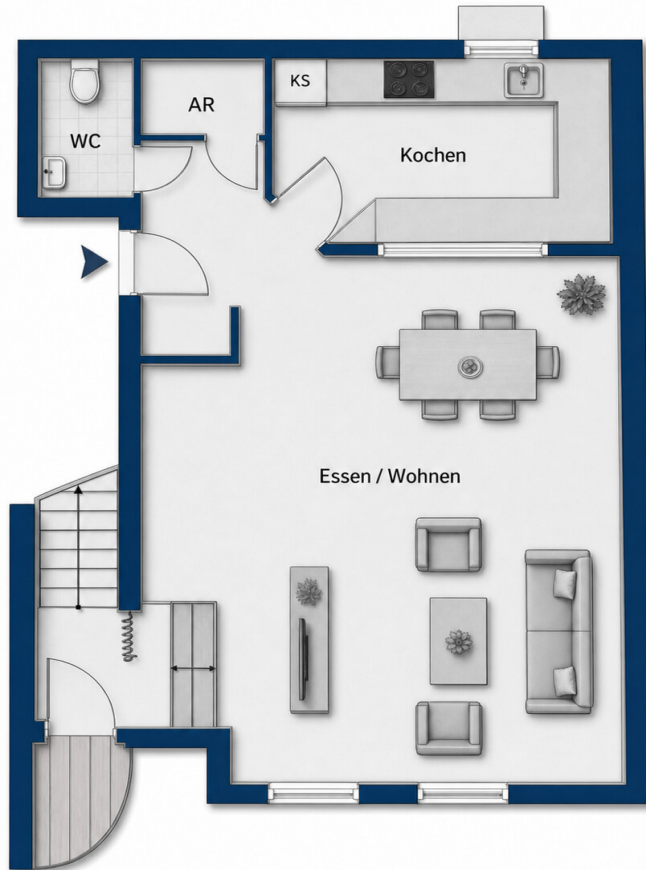
FOCUS
TOP
NATIONALES
ARBEITGEBER
2025
von Poll Immobilien

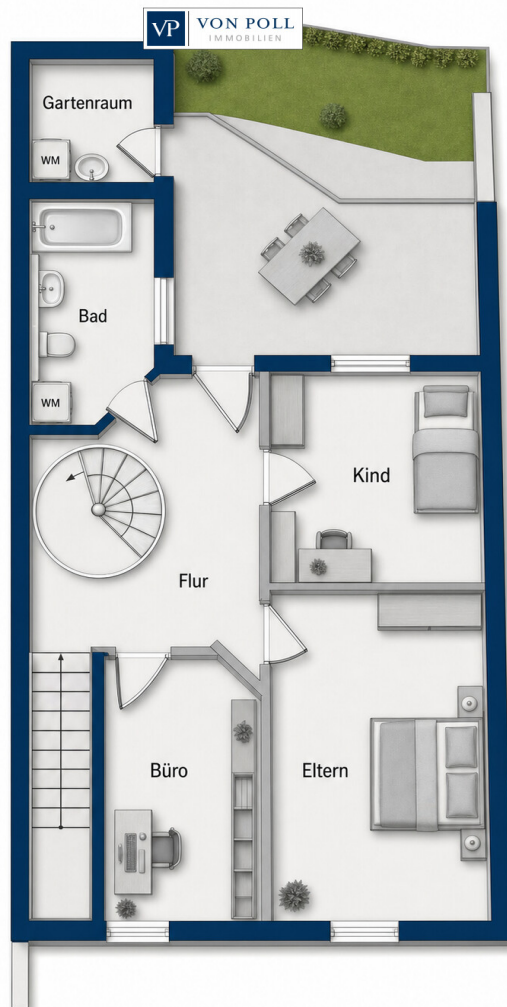
www.von-poll.com/landshut

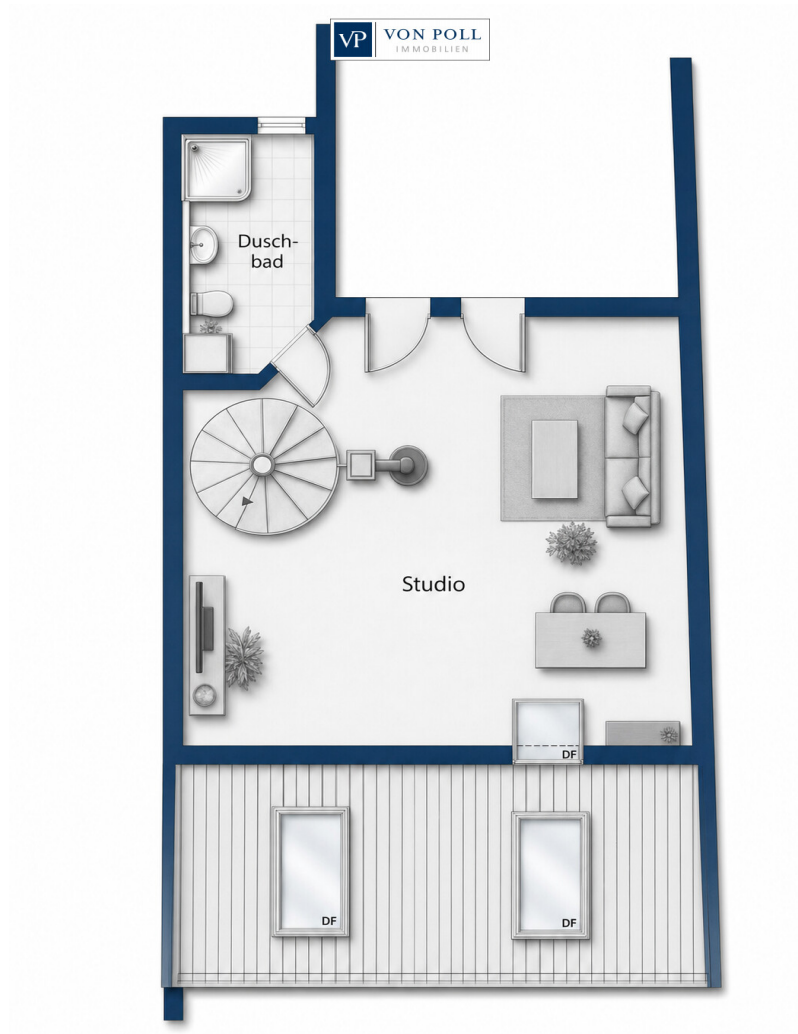
Número de propiedad: 26085052 - 84028 Landshut

Planos de planta









Este plano no está a escala. Los documentos nos fueron entregados por el cliente. Por esta razón, no podemos garantizar la exactitud de la información.

Número de propiedad: 26085052 - 84028 Landshut

Una primera impresión

In einer gut angebundenen Wohnlage in der Hagrainer Straße in Landshut erwartet Sie diese großzügige Doppelhaushälfte mit ca. 136,00 m² Wohnfläche und einer durchdachten Raumaufteilung. Mit insgesamt 5,5 Zimmern bietet die Immobilie viel Platz für Familien oder Paare, die Wert auf großzügiges Wohnen legen.

Bereits beim Betreten überzeugt das Haus durch seinen hellen und freundlichen Wohn- und Essbereich, der das Herzstück des Hauses bildet und eine angenehme Wohnatmosphäre schafft. Ergänzt wird diese Ebene durch eine separate Küche, ein Gäste-WC sowie einen praktischen Abstellraum.

Im Obergeschoss befinden sich das Elternschlafzimmer, ein Kinderzimmer sowie ein weiteres Zimmer, das sich ideal als Büro nutzen lässt. Das großzügige Badezimmer mit Badewanne rundet diese Etage ab. Von hier aus gelangen Sie zur Terrasse, die zum Entspannen im Freien einlädt.

Das ausgebaute Dachgeschoss bietet ein helles Studio, das flexibel als Hobby-, Arbeits- oder Gästezimmer genutzt werden kann. Ein zusätzliches Badezimmer mit Dusche sorgt hier für weiteren Wohnkomfort.

Die Wohnräume sind mit Laminatboden ausgestattet und schaffen eine warme und gemütliche Atmosphäre. Rollläden sind teilweise vorhanden und befinden sich unter anderem im Badezimmer sowie im Studio. Eine Einbauküche ist nicht vorhanden und muss vom zukünftigen Mieter selbst eingebracht werden.

Zur Doppelhaushälfte gehört ein Garagenstellplatz, der bereits im Mietpreis enthalten ist. Zusätzlich stehen ein Abstellraum im Haus sowie ein weiterer Abstellbereich für Geräte zur Verfügung.

Besichtigungen sind nach vorherigem Ausfüllen der Selbstauskunft möglich.

Número de propiedad: 26085052 - 84028 Landshut

Todo sobre la ubicación

Die Hagrainer Straße liegt im südlichen Stadtgebiet von Landshut und zählt zu einer gefragten Wohnlage der niederbayerischen Stadt. Das Umfeld ist geprägt von einer aufgelockerten Bebauung, gepflegten Wohnhäusern sowie einem hohen Grünanteil, der für eine angenehme Wohnatmosphäre sorgt.

Die Landshuter Innenstadt ist sowohl mit dem Auto als auch mit dem Fahrrad in kurzer Zeit gut erreichbar und bietet ein umfassendes Angebot an Einkaufsmöglichkeiten, Gastronomie, Kultur und Dienstleistungen. Zur Wohnung gehört zudem eine Garage, die komfortables und sicheres Parken ermöglicht.

Im näheren Umfeld befinden sich verschiedene Einrichtungen des täglichen Bedarfs wie Supermärkte, Bäckereien, Apotheken sowie weitere Dienstleister. Auch Schulen und Kindertagesstätten sind im Stadtgebiet gut verteilt und gut erreichbar. Zudem befindet sich das Achdorfer Krankenhaus sowie das Kinderkrankenhaus in gut erreichbarer Nähe und gewährleistet eine sehr gute medizinische Versorgung.

Der öffentliche Nahverkehr ist gut ausgebaut und verbindet den Höglberg zuverlässig mit der Innenstadt sowie weiteren Stadtteilen. Über das regionale Straßennetz besteht zudem eine gute Anbindung an die Bundesstraßen sowie an die Autobahn A92 in Richtung München und Deggendorf.

Für Freizeit und Erholung stehen in der Umgebung zahlreiche Grünflächen sowie Wege in Richtung Isar und angrenzender Naherholungsgebiete zur Verfügung und bieten vielfältige Möglichkeiten für sportliche und entspannte Aktivitäten im Freien.

Insgesamt handelt es sich beim Höglberg um eine gut angebundene Wohnlage mit hoher Lebensqualität und einem ausgewogenen Verhältnis zwischen Stadtnähe und naturnahem Wohnen.

Número de propiedad: 26085052 - 84028 Landshut

Otros datos

HAFTUNG: Wir weisen darauf hin, dass die von uns weitergegebenen Objektinformationen, Unterlagen, Pläne etc. vom Verkäufer bzw. Vermieter stammen. Eine Haftung für die Richtigkeit oder Vollständigkeit der Angaben übernehmen wir daher nicht. Es obliegt daher unseren Kunden, die darin enthaltenen Objektinformationen und Angaben auf ihre Richtigkeit hin zu überprüfen. Alle Immobilienangebote sind freibleibend und vorbehaltlich Irrtümer, Zwischenverkauf- und Vermietung oder sonstiger Zwischenverwertung.

UNSER SERVICE FÜR SIE ALS EIGENTÜMER:

Planen Sie den Verkauf oder die Vermietung Ihrer Immobilie, so ist es für Sie wichtig, deren Marktwert zu kennen. Lassen Sie kostenfrei und unverbindlich den aktuellen Wert Ihrer Immobilie professionell durch einen unserer Immobilienspezialisten einschätzen. Unser bundesweites und internationales Netzwerk ermöglicht es uns, Verkäufer bzw. Vermieter und Interessenten bestmöglich zusammenzuführen.

Número de propiedad: 26085052 - 84028 Landshut

Contacto con el socio

Para más información, diríjase a su persona de contacto:

Patryk Kelm

Freyung 602, 84028 Landshut
Tel.: +49 871 - 96 59 98 0
E-Mail: landshut@von-poll.com

Al aviso legal de von Poll Immobilien GmbH

www.von-poll.com