

Altfraunhofen

Majestuosa villa rural de estilo neoclásico, renovada con estilo en una ubicación privilegiada en Altfraunhofen.

Número de propiedad: 25085082

FÜR SIE IN DEN BESTEN LAGEN



PRECIO DE COMPRA: 1.095.000 EUR • SUPERFICIE HABITABLE: ca. 300 m² • HABITACIONES: 11 • SUPERFICIE DEL TERRENO: 1.620 m²

Número de propiedad: 25085082 - 84169 Altfraunhofen

- De un vistazo
- La propiedad
- Datos energéticos
- Planos de planta
- Una primera impresión
- Detalles de los servicios
- Todo sobre la ubicación
- Otros datos
- Contacto con el socio

Número de propiedad: 25085082 - 84169 Altfraunhofen

De un vistazo

Número de propiedad	25085082
Superficie habitable	ca. 300 m²
Tipo de techo	Techo de media caña
Habitaciones	11
Dormitorios	6
Baños	1
Año de construcción	1920
Tipo de aparcamiento	1 x Puerto de coches, 2 x Plaza de aparcamiento exterior, 1 x Garaje

Precio de compra	1.095.000 EUR
Casa	Country houses and manors
Comisión	Käuferprovision beträgt 3 % (inkl. MwSt.) des beurkundeten Kaufpreises
Estado de la propiedad	cuidado
Método de construcción	Sólido
Espacio utilizable	ca. 120 m²
Características	Terraza, WC para invitados, Chimenea, Jardín / uso compartido, Cocina empotrada

Número de propiedad: 25085082 - 84169 Altfraunhofen

Datos energéticos

Tipo de calefacción	Calefacción central
Fuente de energía	Pellet
Certificado energético válido hasta	20.08.2035
Fuente de energía	Pellets

Certificado energético	Certificado energético
Demanda de energía final	284.50 kWh/m²a
Clase de eficiencia energética	H
Año de construcción según el certificado energético	1920

Número de propiedad: 25085082 - 84169 Altfraunhofen

La propiedad



Número de propiedad: 25085082 - 84169 Altfraunhofen

La propiedad



Número de propiedad: 25085082 - 84169 Altfraunhofen

La propiedad



Número de propiedad: 25085082 - 84169 Altfraunhofen

La propiedad



Número de propiedad: 25085082 - 84169 Altfraunhofen

La propiedad



Número de propiedad: 25085082 - 84169 Altfraunhofen

La propiedad



Número de propiedad: 25085082 - 84169 Altfraunhofen

La propiedad



Número de propiedad: 25085082 - 84169 Altfraunhofen

La propiedad



Número de propiedad: 25085082 - 84169 Altfraunhofen

La propiedad



Número de propiedad: 25085082 - 84169 Altfraunhofen

La propiedad



Número de propiedad: 25085082 - 84169 Altfraunhofen

La propiedad



Número de propiedad: 25085082 - 84169 Altfraunhofen

La propiedad



Número de propiedad: 25085082 - 84169 Altfraunhofen

La propiedad



Número de propiedad: 25085082 - 84169 Altfraunhofen

La propiedad



Número de propiedad: 25085082 - 84169 Altfraunhofen

La propiedad



VP VON POLL IMMOBILIEN

Immobilienbewertung – exklusiv und professionell.

- Was ist Ihre Immobilie wert?
- Wie entwickelt sich der Wert Ihrer Immobilie in Zukunft?
- Wie wirkt sich eine Modernisierung auf den Wert Ihrer Immobilie aus?

Ihre persönliche und exklusive Immobilienanalyse erhalten Sie nach nur wenigen Klicks.

www.home.von-poll.com

FÜR SIE IN DEN BESTEN LAGEN



VP VON POLL IMMOBILIEN

Gerne informieren wir Sie persönlich über weitere Details zur Immobilie. Vereinbaren Sie einen Besichtigungstermin mit uns:

T.: 0871 - 96 59 98 0

Wir freuen uns, von Ihnen zu hören.

www.von-poll.com/landshut

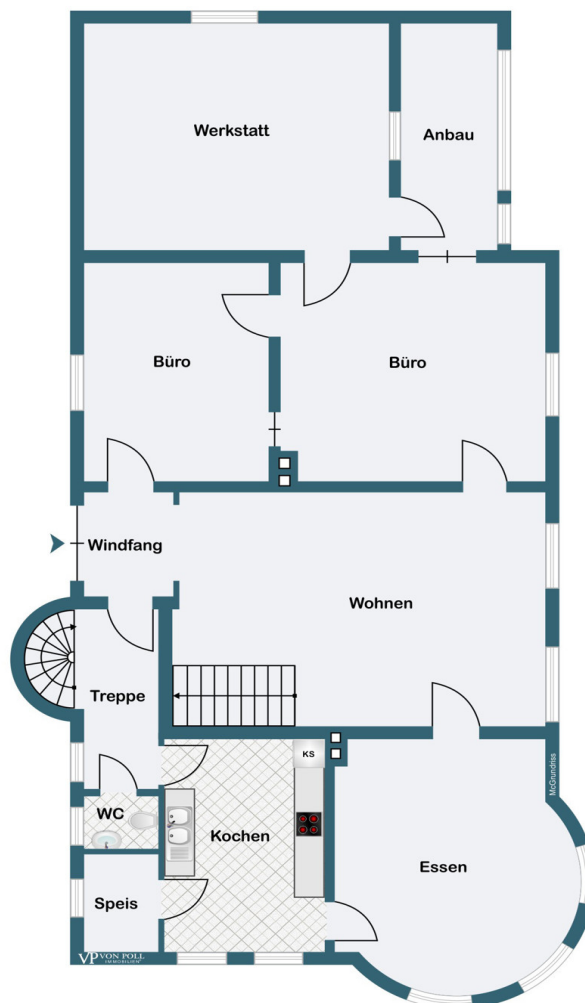
Capital
REALTY EXPRESS
TOP-Makler Landshut
★★★★★
Maklerpreis der
von Poll Immobilien

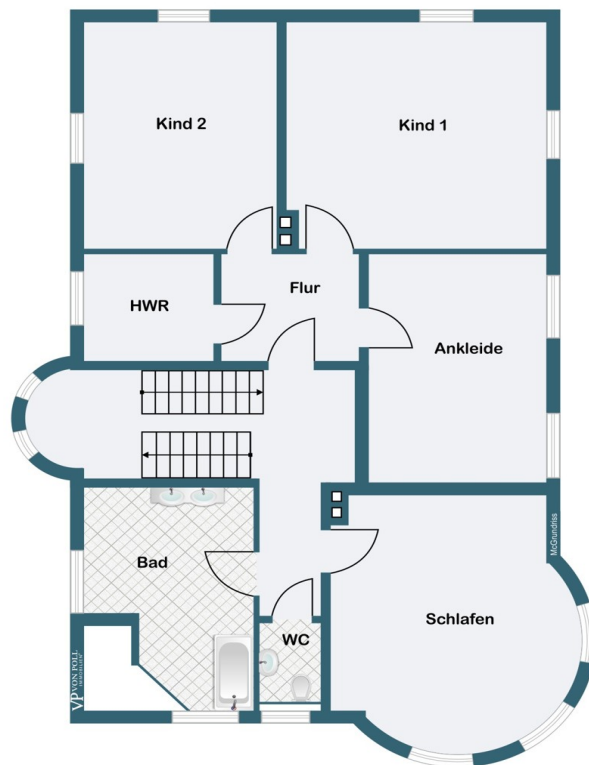
F&Z INSTITUT
DEUTSCHLANDS
DIGITALE
VORREITER
2025
Bester Technologieanbieter
09/2025
Nur von Experten bewertet

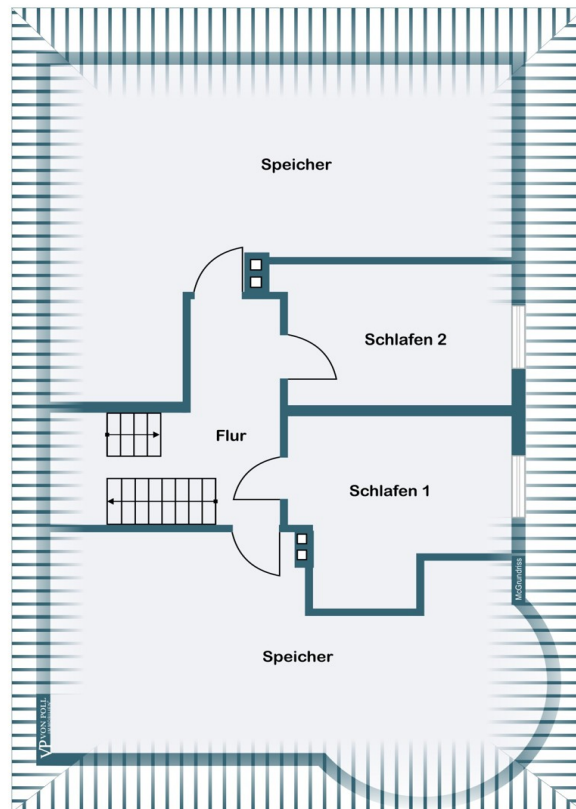
FOCUS
TOP
NATIONALER
FÜHRER
2025
von Poll Immobilien
RECHENGEHT

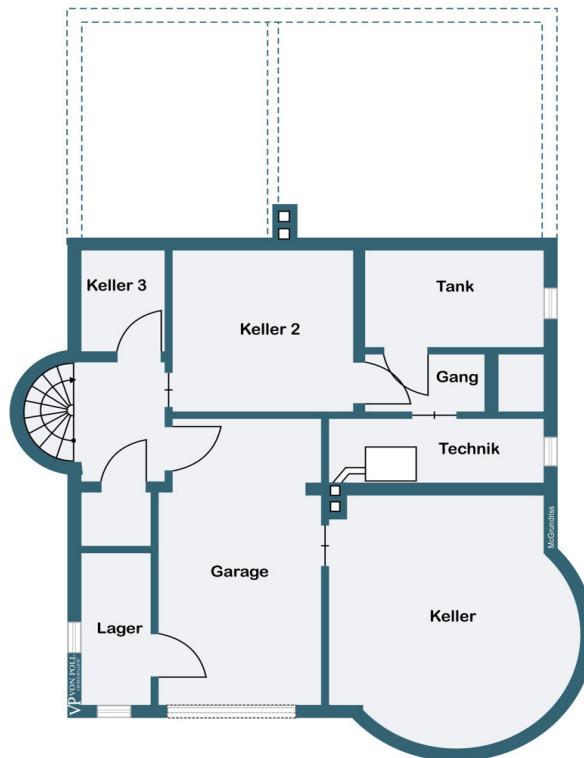
Número de propiedad: 25085082 - 84169 Altfraunhofen

Planos de planta









Este plano no está a escala. Los documentos nos fueron entregados por el cliente. Por esta razón, no podemos garantizar la exactitud de la información.

Número de propiedad: 25085082 - 84169 Altfraunhofen

Una primera impresión

Majestuosa villa rural neoclásica, elegantemente renovada en una ubicación privilegiada en Altfraunhofen. Situada en una posición elevada en el pueblo, esta villa rural, construida en 1920 en estilo historicista tardío con toques neoclásicos, combina una arquitectura impresionante con el encanto rural y ha sido objeto de una profunda modernización en los últimos años, incluyendo un nuevo sistema de calefacción, instalaciones eléctricas y de fontanería completamente renovadas, baños de alta calidad con mármol del Jura y suelo radiante, nuevas ventanas y puertas de patio, una chimenea en el comedor y una meticulosa renovación del tejado con tejas de cola de castor y detalles de cobre (2016). Con aproximadamente 300 m² de superficie habitable y un total de 11 amplias habitaciones, incluyendo seis dormitorios, la villa ofrece amplio espacio para familias, invitados y usos individuales. Techos altos, amplios ventanales y detalles históricos como elementos de estuco, escaleras de madera y la imponente torre confieren a las estancias una atmósfera especial. La propiedad se encuentra en una parcela de 1650 m² con un jardín estilo parque, árboles frutales y un pozo histórico. La terraza orientada al sur ofrece una magnífica vista de las colinas de la Baja Baviera y la iglesia de San Nicolás. Tiendas, escuelas, instalaciones deportivas y servicios locales se encuentran a poca distancia a pie. Gracias a la acertada combinación de arquitectura histórica y tecnología moderna, la villa se encuentra en excelentes condiciones y ofrece un gran potencial de mejora. Una oportunidad única para los amantes de la arquitectura sofisticada: una construcción sólida para durar generaciones.

Número de propiedad: 25085082 - 84169 Altfraunhofen

Detalles de los servicios

Die Highlights auf einen Blick:

- * Herrschaftliche Landvilla aus dem Jahr 1920 im neoklassizistischen Stil.
- * Aufwendig saniert – Dach, Heizung, Elektrik, Sanitär, Fenster und mehr erneuert.
- * Rund 300 m² Wohnfläche mit 11 großzügigen Zimmern, davon 6 Schlafzimmer.
- * Hochwertige Bäder mit Jura-Marmor und Fußbodenheizung.
- * Repräsentativer Turm mit lichtdurchfluteten Zimmern und Rundblick.
- * Edler Holzkamin im Essbereich für behagliche Atmosphäre.
- * Große, helle Räume mit hohen Decken und historischem Charme.
- * 1.650 m² Grundstück mit parkähnlichem Garten und historischem Brunnen.
- * Sonnige Südterrasse mit Blick auf die niederbayerische Hügellandschaft.
- * Massive Bauweise – solide für Generationen.
- * Teilweise unterkellert mit zusätzlicher Nutzfläche von ca. 120 m².
- * Großzügige Stellflächen: Garage, Carport und Freiplätze.
- * Ruhige, erhöhte Lage in Altfraunhofen mit kurzer Distanz zur Stadt Landshut.
- * Lebendiges Dorfleben mit Vereinskultur, Schule und Kindergarten im Ort.
- * Hohe Wertbeständigkeit dank Lage, Architektur und Bauqualität.

Número de propiedad: 25085082 - 84169 Altfraunhofen

Todo sobre la ubicación

Lage – Ländliche Idylle trifft auf Stadtnähe

Altfraunhofen liegt eingebettet in die sanfte niederbayerische Hügellandschaft und verbindet auf einzigartige Weise den Charme eines gewachsenen Dorfes mit der schnellen Anbindung an die nahe Stadt Landshut. Die malerische Umgebung, geprägt von Wiesen, Wäldern und Feldern, bietet Ruhe und Naturgenuss – ideal für alle, die ein entspanntes Landleben suchen, ohne auf die Vorzüge einer Stadt verzichten zu wollen.

Das lebendige Vereinsleben mit zahlreichen Traditions- und Sportvereinen prägt das Gemeinschaftsgefühl und macht Altfraunhofen zu einem Ort mit hoher Lebensqualität. Feste, Veranstaltungen und eine gelebte Nachbarschaftskultur sorgen für ein herzliches Miteinander.

Familien profitieren von einer hervorragenden Infrastruktur: Eine moderne Grundschule und ein Kindergarten sind direkt im Ort vorhanden, weiterführende Schulen befinden sich in Vilsbiburg und Landshut, die schnell und bequem erreichbar sind. Die Stadt Landshut erreicht man mit dem Auto in rund 12 Minuten, mit dem Fahrrad in etwa 25 Minuten.

Einkaufsmöglichkeiten, Gastronomie und eine Arztpraxis sind im Ort vorhanden, sodass die wichtigsten Dinge des täglichen Lebens direkt abgedeckt sind. Sport- und Freizeitangebote, darunter ein Sportplatz, Rad- und Wanderwege, sowie die landschaftliche Schönheit der Region laden zu aktiver Erholung ein.

Altfraunhofen ist der perfekte Ort für alle, die die Ruhe und Geborgenheit des Landlebens schätzen und gleichzeitig von einer hervorragenden Verkehrsanbindung profitieren möchten – ein Lebensmittelpunkt, der Natur, Gemeinschaft und Komfort harmonisch vereint.

Número de propiedad: 25085082 - 84169 Altfraunhofen

Otros datos

Es liegt ein Energiebedarfsausweis vor.

Dieser ist gültig bis 20.8.2035.

Endenergiebedarf beträgt 284.50 kwh/(m²*a).

Wesentlicher Energieträger der Heizung ist Pelletheizung.

Das Baujahr des Objekts lt. Energieausweis ist 1920.

Die Energieeffizienzklasse ist H.

GELDWÄSCHE: Als Immobilienmaklerunternehmen ist die von Poll Immobilien GmbH nach § 2 Abs. 1 Nr. 14 und § 11 Abs. 1, 2 Geldwäschegesetz (GwG) dazu verpflichtet, bei der Begründung einer Geschäftsbeziehung die Identität des Vertragspartners festzustellen und zu überprüfen, bzw. sobald ein ernsthaftes Interesse an der Durchführung des Immobilienkaufvertrages besteht. Hierzu ist es erforderlich, dass wir nach § 11 Abs. 4 GwG die relevanten Daten Ihres Personalausweises festhalten (wenn Sie als natürliche Person handeln) – beispielsweise mittels einer Kopie. Bei einer juristischen Person benötigen wir eine Kopie des Handelsregistrauszugs, aus welchem der wirtschaftlich Berechtigte hervorgeht. Das Geldwäschegesetz sieht vor, dass der Makler die Kopien bzw. Unterlagen fünf Jahre aufbewahren muss. Als unser Vertragspartner haben Sie auch eine Mitwirkungspflicht nach § 11 Abs. 6 GwG.

HAFTUNG: Wir weisen darauf hin, dass die von uns weitergegebenen Objektinformationen, Unterlagen, Pläne etc. vom Verkäufer bzw. Vermieter stammen. Eine Haftung für die Richtigkeit oder Vollständigkeit der Angaben übernehmen wir daher nicht. Es obliegt daher unseren Kunden, die darin enthaltenen Objektinformationen und Angaben auf ihre Richtigkeit hin zu überprüfen. Alle Immobilienangebote sind freibleibend und vorbehaltlich Irrtümer, Zwischenverkauf- und Vermietung oder sonstiger Zwischenverwertung.

UNSER SERVICE FÜR SIE ALS EIGENTÜMER:

Planen Sie den Verkauf oder die Vermietung Ihrer Immobilie, so ist es für Sie wichtig, deren Marktwert zu kennen. Lassen Sie kostenfrei und unverbindlich den aktuellen Wert Ihrer Immobilie professionell durch einen unserer Immobilienspezialisten einschätzen. Unser bundesweites und internationales Netzwerk ermöglicht es uns, Verkäufer bzw. Vermieter und Interessenten bestmöglich zusammenzuführen.

Número de propiedad: 25085082 - 84169 Altfraunhofen

Contacto con el socio

Para más información, dirijase a su persona de contacto:

Patryk Kelm

Freyung 602, 84028 Landshut

Tel.: +49 871 - 96 59 98 0

E-Mail: landshut@von-poll.com

Al aviso legal de von Poll Immobilien GmbH

www.von-poll.com