

Landshut

Espacioso. Encantador. Único: Vivir en el popular Birkenberg, en Landshut.

Número de propiedad: 25085073

FÜR SIE IN DEN BESTEN LAGEN



**PRECIO DE COMPRA: 995.000 EUR • SUPERFICIE HABITABLE: ca. 200 m² • HABITACIONES: 8 •
SUPERFICIE DEL TERRENO: 1.162 m²**

Número de propiedad: 25085073 - 84036 Landshut

- De un vistazo
- La propiedad
- Datos energéticos
- Planos de planta
- Una primera impresión
- Detalles de los servicios
- Todo sobre la ubicación
- Otros datos
- Contacto con el socio

Número de propiedad: 25085073 - 84036 Landshut

De un vistazo

Número de propiedad	25085073	Precio de compra	995.000 EUR
Superficie habitable	ca. 200 m ²	Casa	Casa unifamiliar
Tipo de techo	Techo de media caña	Comisión	Käuferprovision beträgt 3 % (inkl. MwSt.) des beurkundeten Kaufpreises
Habitaciones	8	Estado de la propiedad	cuidado
Dormitorios	5	Método de construcción	Sólido
Baños	3	Espacio utilizable	ca. 100 m ²
Año de construcción	1981	Características	Terraza, WC para invitados, Chimenea, Jardín / uso compartido, Cocina empotrada, Balcón
Tipo de aparcamiento	2 x Plaza de aparcamiento exterior, 2 x Garaje		

Número de propiedad: 25085073 - 84036 Landshut

Datos energéticos

Tipo de calefacción	Calefacción por suelo radiante	Certificado energético	Certificado de consumo
Fuente de energía	Electro	Consumo de energía final	69.64 kWh/m ² a
Certificado energético válido hasta	08.07.2035	Clase de eficiencia energética	B
Fuente de energía	Eléctrica	Año de construcción según el certificado energético	1981

Número de propiedad: 25085073 - 84036 Landshut

La propiedad



Número de propiedad: 25085073 - 84036 Landshut

La propiedad



Número de propiedad: 25085073 - 84036 Landshut

La propiedad



Número de propiedad: 25085073 - 84036 Landshut

La propiedad



Número de propiedad: 25085073 - 84036 Landshut

La propiedad



Número de propiedad: 25085073 - 84036 Landshut

La propiedad



Número de propiedad: 25085073 - 84036 Landshut

La propiedad



Número de propiedad: 25085073 - 84036 Landshut

La propiedad



Número de propiedad: 25085073 - 84036 Landshut

La propiedad



Número de propiedad: 25085073 - 84036 Landshut

La propiedad



Número de propiedad: 25085073 - 84036 Landshut

La propiedad



Número de propiedad: 25085073 - 84036 Landshut

La propiedad



VP VON POLL
IMMOBILIEN

Finden Sie
Ihre Immobilie.

Vorgemerkte Suchkunden
erfahren frühzeitig von
neuen Immobilienangeboten.

www.von-poll.com

FÜR SIE IN DEN BESTEN LAGEN

VP VON POLL
IMMOBILIEN



Gerne informieren wir Sie persönlich über weitere Details zur Immobilie.
Vereinbaren Sie einen Besichtigungstermin mit uns:

T.: 0871 - 96 59 98 0

Wir freuen uns, von Ihnen zu hören.

Capital
NIGHT EXPRESS
REVIEW
Top-Makler Landshut
★★★★★
Nicht-Mitglied bei
von Poll Immobilien

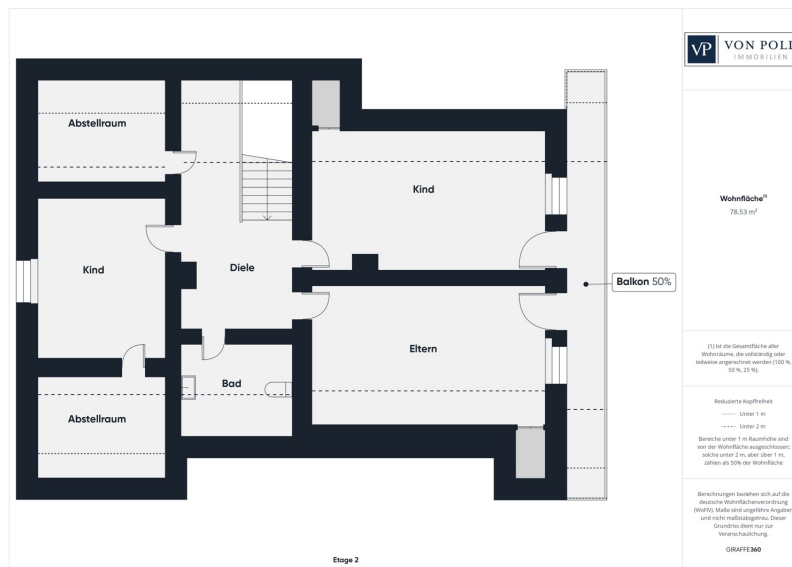
FAZ INSTITUT
DEUTSCHLANDS
DIGITALE
VORREITER
VON POLL IMMOBILIEN
03205
Hilfslos/Spiegel-Vertrieb

FOCUS
TOP
NATIONALE
ARBEITGEBER
2025
von Poll Immobilien
www.von-poll.com

www.von-poll.com/landshut

Número de propiedad: 25085073 - 84036 Landshut

Planos de planta





Este plano no está a escala. Los documentos nos fueron entregados por el cliente. Por esta razón, no podemos garantizar la exactitud de la información.

Número de propiedad: 25085073 - 84036 Landshut

Una primera impresión

Dieses großzügige Einfamilienhaus am beliebten Landshuter Birkenberg bietet Ihnen und Ihrer Familie ein Wohnumfeld, das Freiheit, Geborgenheit und viele Perspektiven verbindet. Auf einem parkähnlichen, schön eingewachsenen Grundstück von über 1.160 m² genießen Sie viel Privatsphäre, sonnige Rückzugsorte und Platz für Ihre individuellen Ideen.

Das Haus überzeugt bereits beim Eintreten mit seinem alpenländischen Charakter und dem markanten Krüppelwalmdach, das stilvoll den ländlichen Charme unterstreicht. Auf drei Etagen und rund 250 m² Wohnfläche eröffnen sich acht Zimmer, die flexibel genutzt werden können – als großzügiger Familienbereich, Raum für Gäste oder Ihr persönliches Homeoffice. Dank der separaten Einliegerwohnung sind auch Mehrgenerationenwohnen, eine Pflegekraftwohnung oder die Kombination von Wohnen und Arbeiten unter einem Dach problemlos umsetzbar.

Ein besonderes Highlight ist der gemütliche Wohn-Essbereich mit Kachelofen, der an kalten Tagen wohlige Wärme spendet. Die Ausstattung umfasst eine Einbauküche, mehrere Bäder, Gäste-WC, zwei Terrassen und einen Balkon – so findet jeder seinen Lieblingsplatz. Die teilweise Unterkellerung bietet zusätzliche Stau- und Nutzflächen.

Das Haus befindet sich in gepflegtem Zustand, punktet aber zugleich mit einem Potenzial, das Sie nach Ihren Vorstellungen entfalten können. Mit überschaubarem Modernisierungsaufwand entsteht hier ein zeitgemäßes Zuhause, das Tradition und Komfort auf einzigartige Weise verbindet.

Die solide Bauweise, eine Mischung aus Ofen-, Elektro- und Fußbodenheizung,

hochwertige Parkett- und Fliesenböden sowie der große Gartenraum schaffen beste Voraussetzungen für ein behagliches Lebensgefühl. Zwei Garagen und zwei weitere Stellplätze runden das Angebot ab.

Die Lage spricht für sich: Zentrumsnah und doch ruhig, erreichen Sie in wenigen Minuten Einkaufsmöglichkeiten, Sportzentren, Schulen und Naherholungsgebiete. Dank guter Anbindung sind auch die Autobahn A92, der Flughafen und die Münchner Innenstadt komfortabel erreichbar.

Dieses Haus ist ein echtes Liebhaberstück – großzügig, vielseitig und voller Möglichkeiten für Familien, die ein besonderes Zuhause suchen. Lassen Sie sich bei einer Besichtigung von seinem Charme begeistern.

Die 360-Grad-Digitaltour können Sie unter diesen Link abrufen:

<https://tour.giraffe360.com/49ba63a58c6b437ca1a3756741d5913e/>

Número de propiedad: 25085073 - 84036 Landshut

Detalles de los servicios

Die Highlights auf einen Blick:

- * Bevorzugte Wohnlage am Birkenberg – ruhig, grün und stadtnah
- * Großes Grundstück mit über 1.160 m² – viel Platz für Garten und Freizeit
- * Ca. 250 m² Wohnfläche auf drei Ebenen – außergewöhnlich großzügig
- * Separater Einliegerbereich – ideal für Mehrgenerationenwohnen, Büro oder Gäste
- * 8 Zimmer – flexibel nutzbar für Familie, Homeoffice oder Hobby
- * Gemütlicher Wohn-Essbereich mit Kachelofen – behagliche Atmosphäre
- * Zwei sonnige Terrassen und ein Balkon – herrliche Rückzugsorte im Freien
- * Hochwertige Böden aus Parkett und Fliesen – gepflegt und zeitlos
- * Massive Bauweise mit alpenländischem Krüppelwalmdach – charaktervoll und solide
- * Zwei Garagen und zusätzliche Stellplätze – komfortabel für mehrere Fahrzeuge
- * Teilweise unterkellert – praktische Lager- und Nutzflächen
- * Ofen-, Elektro- und Fußbodenheizung – vielseitige Wärmequellen
- * Herrlicher Ausblick Richtung Landshuter Wahrzeichen – besonders im Winter traumhaft
- * Öffentlicher Nahverkehr direkt vor der Tür – die Stadtbushaltestelle liegt unmittelbar am Anwesen.
- * Fußläufige Anbindung an Einkaufsmöglichkeiten, Gastronomie und die Altstadt
- * Unmittelbare Nähe zu Isarauen, Sportzentrum und Freizeitangeboten – Top-Lage für aktive Familien

Número de propiedad: 25085073 - 84036 Landshut

Todo sobre la ubicación

Dieses Anwesen befindet sich in einer der begehrtesten Wohnlagen Landshuts – am malerischen Birkenberg. Besonders bei Münchner Pendlern ist diese Lage äußerst beliebt: Über die nahe B11 erreichen Sie in wenigen Minuten die A92 Richtung München und den Flughafen. Das Stadtzentrum von Landshut liegt nahezu vor Ihrer Haustür – zu Fuß sind Sie in kurzer Zeit in der Altstadt mit ihren historischen Wahrzeichen, Geschäften, Cafés und Restaurants.

Am Fuße des Birkenbergs finden Sie zahlreiche Einkaufsmöglichkeiten und gemütliche Lokale, die den Alltag besonders komfortabel machen. Die Isarauen liegen ganz in der Nähe und laden zu ausgedehnten Spaziergängen, Joggingrunden oder entspannten Stunden im Grünen ein – ideale Voraussetzungen für Naherholung direkt vor der Haustür.

Sportbegeisterte profitieren von der Nähe zum Sportzentrum West, den Eishallen und dem Eisstadion. Auch die Grieserwiese als Veranstaltungsort zahlreicher Feste und Märkte erreichen Sie in wenigen Minuten.

Diese Lage vereint ruhiges Wohnen mit urbanem Komfort: Ob zur Arbeit nach München, zum Einkaufen in die Altstadt oder zu Freizeitaktivitäten an der Isar – hier starten Sie alle Wege ganz entspannt.

Sie werden Landshut lieben – ein Wohnort, der Tradition, Naturverbundenheit und perfekte Verkehrsanbindung in einmaliger Weise verbindet.

Número de propiedad: 25085073 - 84036 Landshut

Otros datos

Es liegt ein Energieverbrauchsausweis vor.

Dieser ist gültig bis 8.7.2035.

Endenergieverbrauch beträgt 69.64 kwh/(m²*a).

Wesentlicher Energieträger der Heizung ist Elektro.

Das Baujahr des Objekts lt. Energieausweis ist 1981.

Die Energieeffizienzklasse ist B.

Número de propiedad: 25085073 - 84036 Landshut

Contacto con el socio

Para más información, diríjase a su persona de contacto:

Patryk Kelm

Freyung 602, 84028 Landshut

Tel.: +49 871 - 96 59 98 0

E-Mail: landshut@von-poll.com

Al aviso legal de von Poll Immobilien GmbH

www.von-poll.com