

Schneverdingen - Schneverdingen Stadt

# Charmante Dachgeschosswohnung mit Südbalkon und viel Platz zur Entfaltung

*Número de propiedad: 26205206*



[www.von-poll.com](http://www.von-poll.com)

**PRECIO DEL ALQUILER: 916 EUR • SUPERFICIE HABITABLE: ca. 96,19 m<sup>2</sup> • HABITACIONES: 4**

**Número de propiedad: 26205206 - 29640 Schneverdingen - Schneverdingen Stadt**

- De un vistazo
- La propiedad
- Datos energéticos
- Planos de planta
- Una primera impresión
- Detalles de los servicios
- Todo sobre la ubicación
- Otros datos
- Contacto con el socio

Número de propiedad: 26205206 - 29640 Schneverdingen - Schneverdingen Stadt

## De un vistazo

Número de propiedad	26205206	Precio del alquiler	916 EUR
Superficie habitable	ca. 96,19 m <sup>2</sup>	Costes adicionales	150 EUR
Ocupación a partir de	01.05.2026	Piso	Ático
Habitaciones	4	Estado de la propiedad	cuidado
Dormitorios	3	Método de construcción	Sólido
Baños	1	Características	Cocina empotrada, Balcón
Año de construcción	1999		
Tipo de aparcamiento	1 x Plaza de aparcamiento exterior		

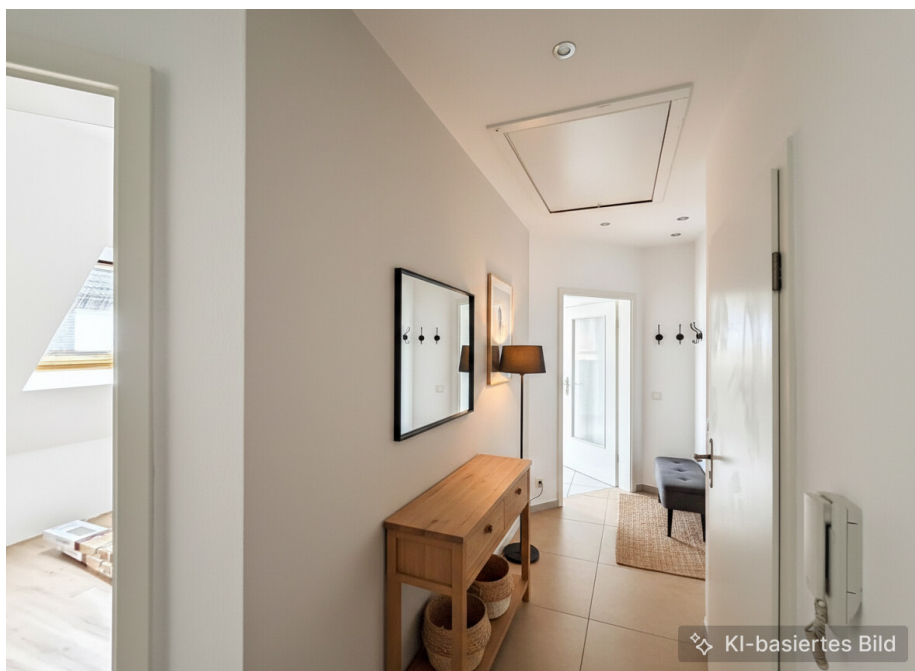
Número de propiedad: 26205206 - 29640 Schneverdingen - Schneverdingen Stadt

## Datos energéticos

Tipo de calefacción	Sistema de calefacción de una sola planta	Certificado energético	Certificado energético
Fuente de energía	Gas	Demanda de energía final	139.90 kWh/m <sup>2</sup> a
Certificado energético válido hasta	28.09.2035	Clase de eficiencia energética	E
Fuente de energía	Gas	Año de construcción según el certificado energético	1998

Número de propiedad: 26205206 - 29640 Schneverdingen - Schneverdingen Stadt

## La propiedad



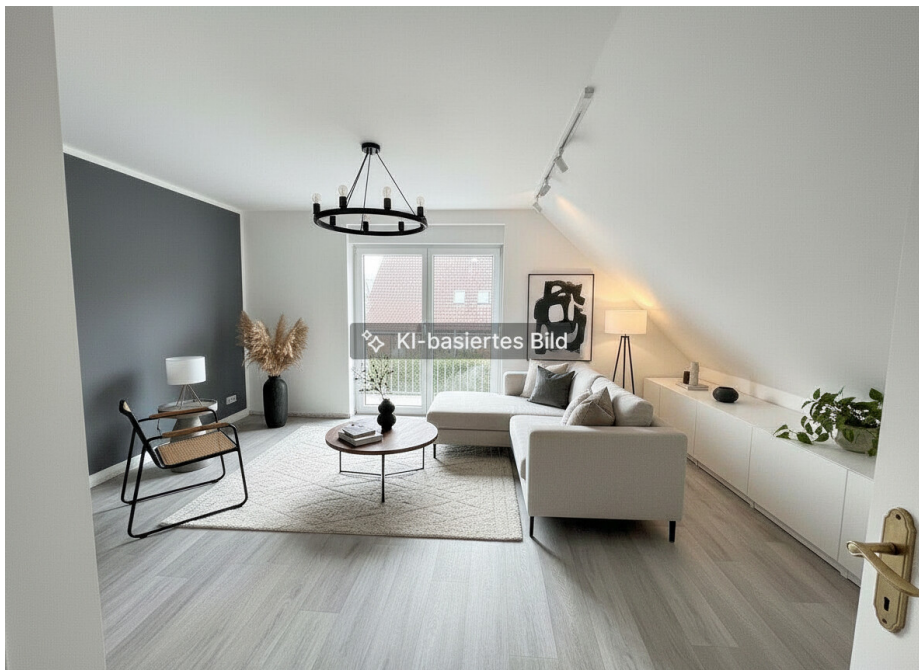
Número de propiedad: 26205206 - 29640 Schneverdingen - Schneverdingen Stadt

## La propiedad



Número de propiedad: 26205206 - 29640 Schneverdingen - Schneverdingen Stadt

## La propiedad



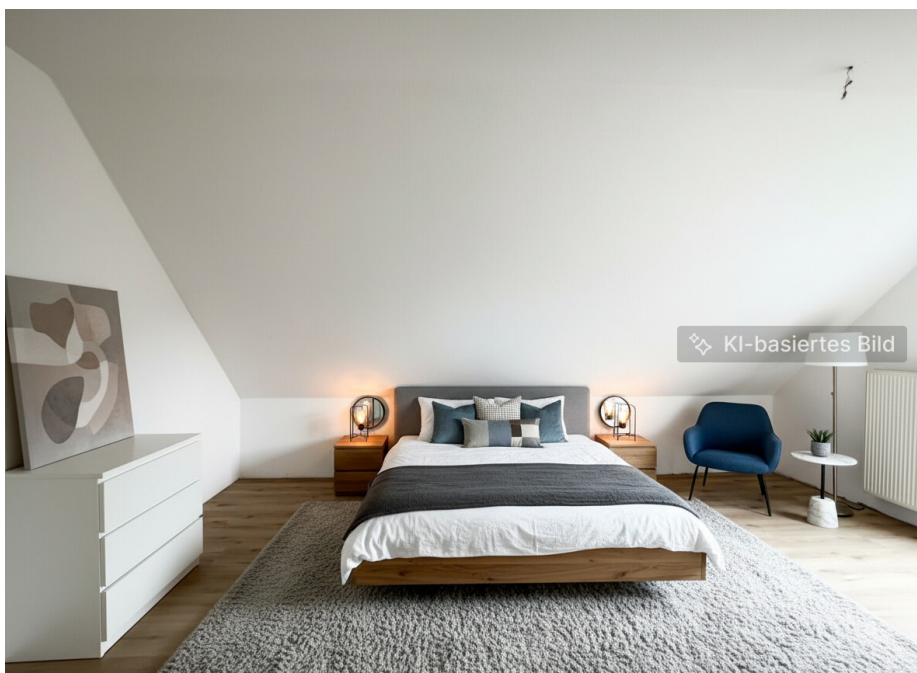
Número de propiedad: 26205206 - 29640 Schneverdingen - Schneverdingen Stadt

## La propiedad



Número de propiedad: 26205206 - 29640 Schneverdingen - Schneverdingen Stadt

## La propiedad



Número de propiedad: 26205206 - 29640 Schneverdingen - Schneverdingen Stadt

## La propiedad



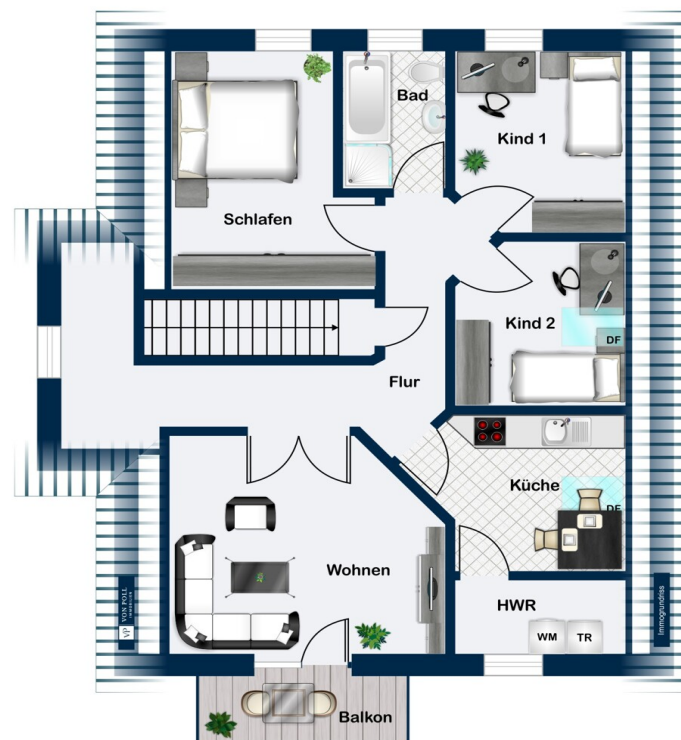
Número de propiedad: 26205206 - 29640 Schneverdingen - Schneverdingen Stadt

## La propiedad



Número de propiedad: 26205206 - 29640 Schneverdingen - Schneverdingen Stadt

## Planos de planta



Este plano no está a escala. Los documentos nos fueron entregados por el cliente. Por esta razón, no podemos garantizar la exactitud de la información.

**Número de propiedad: 26205206 - 29640 Schneverdingen - Schneverdingen Stadt**

## Una primera impresión

Willkommen in Ihrem neuen Zuhause – einer charmanten Dachgeschosswohnung mit viel Platz, Licht und einem angenehmen Wohngefühl.

In einem gepflegten Zweifamilienhaus aus dem Jahr ca. 1999 gelegen, überzeugt diese Wohnung mit einer durchdachten Raumaufteilung und vielseitigen Nutzungsmöglichkeiten auf ca. 96,41 m<sup>2</sup> Wohnfläche.

Der großzügige Wohn- und Essbereich bildet das Herzstück der Wohnung und schafft durch seine Helligkeit eine einladende Atmosphäre. Von hier aus gelangen Sie direkt auf den sonnigen Südbalkon – ideal, um den Tag entspannt ausklingen zu lassen.

Drei gut geschnittene Zimmer bieten Ihnen maximale Flexibilität – ob als Schlafzimmer, Homeoffice, Gäste- oder Kinderzimmer, hier lassen sich individuelle Wohnkonzepte optimal umsetzen.

Die separate Küche ist mit einer Einbauküche ausgestattet und wird durch einen praktischen Hauswirtschaftsraum ergänzt, der zusätzlichen Komfort und Stauraum bietet.

Das Vollbad ist funktional ausgestattet, während der Flur die Räume harmonisch miteinander verbindet und zusätzlich Platz für eine kleine Arbeits- oder Stauraumlösung bereithält.

Ein weiteres Highlight ist der Dachboden, der als zusätzliche Abstellfläche genutzt werden kann und wertvollen Stauraum schafft.

Die Wohnung verfügt über eine eigene Gasetagenheizung, die im Jahr 2026 erneuert wurde. Der Mieter schließt hierfür einen eigenen Vertrag mit dem Versorger ab und hat somit volle Kostenkontrolle über seine Heizkosten sowie die Möglichkeit, den Tarif individuell zu wählen.

Abgerundet wird dieses attraktive Angebot durch einen Außenstellplatz direkt am Haus.

**Número de propiedad: 26205206 - 29640 Schneverdingen - Schneverdingen Stadt**

## Detalles de los servicios

Die Wohnung präsentiert sich in einem gepflegten Zustand und überzeugt durch eine zeitgemäße sowie funktionale Ausstattung.

In den Schlafräumen wurde ein moderner Vinylboden verlegt, der durch Hamburger Fußleisten ergänzt wird und eine angenehme Wohnatmosphäre schafft. Der Flur, die Küche sowie das Badezimmer sind mit hellen Fliesen ausgestattet. Das Wohnzimmer verfügt aktuell über eine PVC-Auslegeware; nach Absprache kann hier alternativ ein Vinylboden im gleichen Design verlegt werden. Die Wände sind weiß gestrichen und unterstreichen den hellen und freundlichen Gesamteindruck der Räume.

Die im Jahr 2026 erneuerte Einbauküche präsentiert sich modern und funktional. Sie ist ausgestattet mit einem Kühlschrank, einem Cerankochfeld, einem Backofen sowie einer Geschirrspülmaschine und bietet damit alle Voraussetzungen für komfortables Kochen im Alltag.

Das Badezimmer wurde mit zeitgemäßen Fliesen ausgestattet und verfügt über eine Dusche mit neuer Glasabtrennung. Ergänzt wird die Ausstattung durch einen modernen Waschtisch sowie ein erneuertes WC.

Die Wohnung verfügt über eine eigene Gasetagenheizung, die im Jahr 2026 erneuert wurde. Der Mieter schließt hierfür einen eigenen Vertrag mit dem Versorger ab und hat somit volle Kostenkontrolle über seine Heizkosten sowie die Möglichkeit, den Tarif individuell zu wählen.

**Número de propiedad: 26205206 - 29640 Schneverdingen - Schneverdingen Stadt**

## Todo sobre la ubicación

Die Immobilie befindet sich in einem gewachsenen und angenehm ruhigen Wohngebiet von Schneverdingen, geprägt von gepflegter Nachbarschaftsbebauung und einer harmonischen Einbindung in die umgebende Natur. Die Lage vereint ein hohes Maß an Wohnqualität mit einer entspannten, familienfreundlichen Atmosphäre.

Das Umfeld ist überwiegend durch Einfamilienhäuser und großzügige Grundstücke gekennzeichnet. Die ruhige Wohnstraße sorgt für ein angenehmes, wenig frequentiertes Wohnumfeld – ideal für alle, die Wert auf Privatsphäre und Rückzugsmöglichkeiten legen.

Gleichzeitig profitieren Sie von einer guten Anbindung an das Stadtzentrum von Schneverdingen. Einkaufsmöglichkeiten für den täglichen Bedarf, Ärzte, Apotheken, Cafés sowie weitere infrastrukturelle Einrichtungen sind in wenigen Minuten erreichbar. Schulen und Kindergärten befinden sich ebenfalls in komfortabler Distanz und unterstreichen die Attraktivität der Lage für Familien.

Die umliegende Landschaft der Lüneburger Heide bietet vielfältige Freizeit- und Erholungsmöglichkeiten. Ob ausgedehnte Spaziergänge, Radtouren oder einfach das Genießen der Natur – hier eröffnet sich ein hoher Freizeitwert direkt vor der Haustür.

Verkehrstechnisch ist die Lage gut angebunden: Über die nahegelegenen Bundesstraßen erreichen Sie zügig die umliegenden Städte wie Soltau, Rotenburg (Wümme) und Buchholz in der Nordheide. Auch die Metropolregion Hamburg ist in etwa einer Stunde erreichbar und macht den Standort sowohl für Berufspendler als auch für Ruhesuchende besonders interessant.

**Número de propiedad: 26205206 - 29640 Schneverdingen - Schneverdingen Stadt**

## Otros datos

HAFTUNG: Wir weisen darauf hin, dass die von uns weitergegebenen Objektinformationen, Unterlagen, Pläne etc. vom Verkäufer bzw. Vermieter stammen. Eine Haftung für die Richtigkeit oder Vollständigkeit der Angaben übernehmen wir daher nicht. Es obliegt daher unseren Kunden, die darin enthaltenen Objektinformationen und Angaben auf ihre Richtigkeit hin zu überprüfen. Alle Immobilienangebote sind freibleibend und vorbehaltlich Irrtümer, Zwischenverkauf- und Vermietung oder sonstiger Zwischenverwertung.

### UNSER SERVICE FÜR SIE ALS EIGENTÜMER:

Planen Sie den Verkauf oder die Vermietung Ihrer Immobilie, so ist es für Sie wichtig, deren Marktwert zu kennen. Lassen Sie kostenfrei und unverbindlich den aktuellen Wert Ihrer Immobilie professionell durch einen unserer Immobilienspezialisten einschätzen. Unser bundesweites und internationales Netzwerk ermöglicht es uns, Verkäufer bzw. Vermieter und Interessenten bestmöglich zusammenzuführen.

Número de propiedad: 26205206 - 29640 Schneverdingen - Schneverdingen Stadt

## Contacto con el socio

Para más información, diríjase a su persona de contacto:

Sylvia Schmidt

---

Am Markt 6, 29640 Schneverdingen

Tel.: +49 5193 - 98 69 29 0

E-Mail: [heidekreis@von-poll.com](mailto:heidekreis@von-poll.com)

*Al aviso legal de von Poll Immobilien GmbH*

---

[www.von-poll.com](http://www.von-poll.com)