

Schneverdingen

Atractivo ático de 2 habitaciones en el corazón de Schneverdingen

Número de propiedad: 25205228



www.von-poll.com

PRECIO DEL ALQUILER: 710 EUR • SUPERFICIE HABITABLE: ca. 78,94 m² • HABITACIONES: 2

Número de propiedad: 25205228 - 29640 Schneverdingen

- De un vistazo
- La propiedad
- Datos energéticos
- Planos de planta
- Una primera impresión
- Detalles de los servicios
- Todo sobre la ubicación
- Otros datos
- Contacto con el socio

Número de propiedad: 25205228 - 29640 Schneverdingen

De un vistazo

Número de propiedad	25205228	Precio del alquiler	710 EUR
Superficie habitable	ca. 78,94 m ²	Costes adicionales	160 EUR
Ocupación a partir de	01.02.2026	Piso	Ático
Habitaciones	2	Estado de la propiedad	cuidado
Dormitorios	1	Método de construcción	Sólido
Baños	1	Espacio utilizable	ca. 3 m ²
Año de construcción	2018	Características	Cocina empotrada, Balcón
Tipo de aparcamiento	1 x Plaza de aparcamiento exterior, 25 EUR (Alquilar)		

Número de propiedad: 25205228 - 29640 Schneverdingen

Datos energéticos

Tipo de calefacción	Calefacción central
Fuente de energía	Gas
Certificado energético válido hasta	16.02.2028
Fuente de energía	Gas

Certificado energético	Certificado energético
Demanda de energía final	35.90 kWh/m²a
Clase de eficiencia energética	A
Año de construcción según el certificado energético	2019

Número de propiedad: 25205228 - 29640 Schneverdingen

La propiedad



Número de propiedad: 25205228 - 29640 Schneverdingen

La propiedad



Número de propiedad: 25205228 - 29640 Schneverdingen

La propiedad



Número de propiedad: 25205228 - 29640 Schneverdingen

La propiedad



Número de propiedad: 25205228 - 29640 Schneverdingen

La propiedad



Número de propiedad: 25205228 - 29640 Schneverdingen

La propiedad



Immobilie gefunden, *Finanzierung* gelöst.

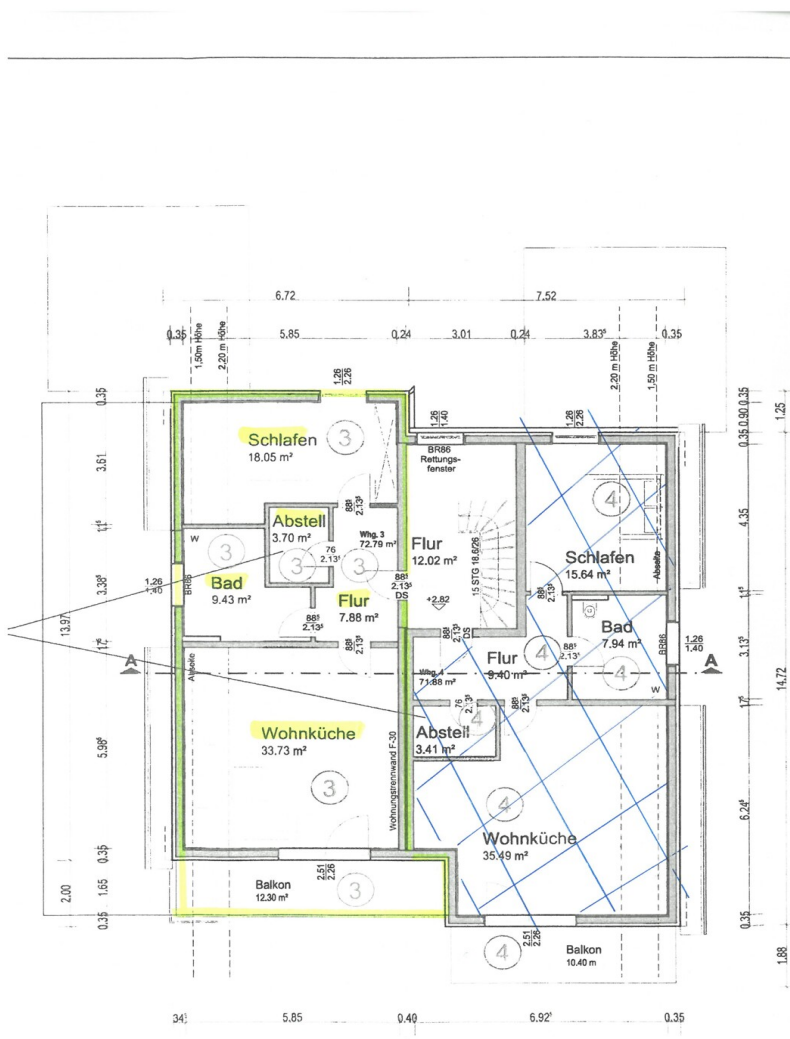
Jetzt persönliches Kaufbudget
berechnen und die passende
Finanzierungslösung ermitteln.

www.von-poll.com/finanzieren



Número de propiedad: 25205228 - 29640 Schneverdingen

Planos de planta



Este plano no está a escala. Los documentos nos fueron entregados por el cliente. Por esta razón, no podemos garantizar la exactitud de la información.

Número de propiedad: 25205228 - 29640 Schneverdingen

Una primera impresión

Atractivo ático de 2 habitaciones en el corazón de Schneverdingen. Este moderno y cuidado apartamento de 2 habitaciones se encuentra en la última planta de un edificio residencial, finalizado en 2019, en el corazón de Schneverdingen, en la hermosa Landa de Lüneburg. Con 78,94 m² de superficie habitable, ofrece una sensación de amplitud y un hogar confortable para personas solas o parejas. El luminoso salón-comedor cuenta con suelos de parqué vinílico de alta calidad y amplios ventanales que crean un ambiente agradable. Las ventanas de triple acristalamiento en todo el apartamento garantizan una excelente eficiencia energética y un aislamiento acústico óptimo. Desde el salón se accede al balcón orientado al sur, perfecto para relajarse al aire libre. El dormitorio está alfombrado y ofrece amplio espacio para una cama grande y un amplio armario. El moderno baño con ducha cuenta con azulejos contemporáneos y espacio suficiente para una lavadora y una secadora. Un práctico trastero dentro del apartamento completa la estancia. La cocina equipada, proporcionada al inquilino temporalmente, se integra armoniosamente en el salón-comedor y ofrece todas las funciones esenciales. Un eficiente sistema de calefacción central de gas garantiza temperaturas agradables, calentando uniformemente todo el edificio. El inquilino dispone de una plaza de aparcamiento justo enfrente del edificio por 25 € al mes, lo que completa esta atractiva oferta. Además, el aparcamiento incluye un práctico cobertizo para guardar bicicletas. Su céntrica ubicación en Schneverdingen ofrece fácil acceso a tiendas, cafeterías, médicos y al hermoso Landhaus de Lüneburg, ideal para quienes aprecian un entorno moderno, tranquilo y bien conectado.

Número de propiedad: 25205228 - 29640 Schneverdingen

Detalles de los servicios

Genießen Sie die Vorzüge des modernen Wohnens mit einer modernen Ausstattung. Die Wohnung ist mit Fußbodenheizung und Außenjalousien ausgestattet. Das Bad verfügt über eine Dusche, WC und Waschbecken. Im Bad haben Sie die Möglichkeit eine Waschmaschine unterzubringen. Die offene Wohnküche ist mit einer modernen Einbauküche ausgestattet.

Die Heizkosten sind in den Nebenkosten enthalten (die Nebenkosten sind für eine Personen berechnet und erhöhen sich bei 2 Personen 210,- Euro) Sie rechnen lediglich Ihren Stromverbrauch mit dem Versorger direkt ab. Fernsehanschluss über Kabelanschluss.

Die Treppenhausreinigung, sowie die Reinigung und Pflege des Grundstücks wird zentral gesteuert und ist in den Nebenkosten enthalten.

Weitere Ausstattungsmerkmale:

- Gegensprechanlage
- Fußbodenheizung für jeden Raum einzeln steuerbar
- 3- fach verglaste Fenster (energie- und lärmefizient)
- Moskitogitter
- elektrische Außenjalousien- Fliesen im Bad
- Einbauküche

Número de propiedad: 25205228 - 29640 Schneverdingen

Todo sobre la ubicación

Schneverdingen, ein staatlich anerkannter Luftkurort mit rund 18.000 Einwohnern in seinen 10 Ortsteilen, liegt malerisch inmitten der Lüneburger Heide. Die Stadt gehört zum Landkreis Heidekreis in Niedersachsen und zur Metropolregion Hamburg. Sie befindet sich etwa 66 km südlich von Hamburg und 60 km östlich von Bremen. Dank der hervorragenden Anbindung über die Autobahnen A1, A7 und die Bundesstraße 3 erreichen Sie die Hansestadt Hamburg in nur 40 Autominuten. Schneverdingen verfügt über einen Nahverkehrsbahnhof mit stündlichen Regionalbahnverbindungen, ergänzt durch verschiedene Buslinien, die eine optimale Mobilität im ländlichen Raum bieten. Auch die Verkehrsanbindung nach Hannover und Bremen ist ausgezeichnet.

In Schneverdingen finden Sie vier Grundschulen, eine kooperative Gesamtschule sowie einen gymnasialen Zweig. Mehrere Kindergärten, ein breites Sportangebot für Jung und Alt, eine Musikschule, Ärzte, Banken und vielfältige Einkaufsmöglichkeiten für den täglichen und darüber hinausgehenden Bedarf stehen zur Verfügung. Kulinarische Genüsse bieten zahlreiche gastronomische Betriebe. Krankenhäuser befinden sich in den nahegelegenen Städten Soltau, Rotenburg und Buchholz.

Die reizvolle Landschaft rund um Schneverdingen und seine Ortsteile ist geprägt von weiten Heideflächen, ruhigen Mooren, Wäldern, Feldern und Weiden. Diese Naturkulisse lädt zu ausgedehnten Radtouren, Inlinerfahrten, Ausritten und Wanderungen ein. Weitere Informationen finden Sie unter www.schneverdingen.de.

Número de propiedad: 25205228 - 29640 Schneverdingen

Otros datos

Es liegt ein Energiebedarfsausweis vor.

Dieser ist gültig bis 16.2.2028.

Endenergiebedarf beträgt 35.90 kwh/(m²*a).

Wesentlicher Energieträger der Heizung ist Gas.

Das Baujahr des Objekts lt. Energieausweis ist 2019.

Die Energieeffizienzklasse ist A.

HAFTUNG: Wir weisen darauf hin, dass die von uns weitergegebenen Objektinformationen, Unterlagen, Pläne etc. vom Verkäufer bzw. Vermieter stammen. Eine Haftung für die Richtigkeit oder Vollständigkeit der Angaben übernehmen wir daher nicht. Es obliegt daher unseren Kunden, die darin enthaltenen Objektinformationen und Angaben auf ihre Richtigkeit hin zu überprüfen. Alle Immobilienangebote sind freibleibend und vorbehaltlich Irrtümer, Zwischenverkauf- und Vermietung oder sonstiger Zwischenverwertung.

UNSER SERVICE FÜR SIE ALS EIGENTÜMER:

Planen Sie den Verkauf oder die Vermietung Ihrer Immobilie, so ist es für Sie wichtig, deren Marktwert zu kennen. Lassen Sie kostenfrei und unverbindlich den aktuellen Wert Ihrer Immobilie professionell durch einen unserer Immobilienspezialisten einschätzen. Unser bundesweites und internationales Netzwerk ermöglicht es uns, Verkäufer bzw. Vermieter und Interessenten bestmöglich zusammenzuführen.

Número de propiedad: 25205228 - 29640 Schneverdingen

Contacto con el socio

Para más información, dirijase a su persona de contacto:

Sylvia Schmidt

Am Markt 6, 29640 Schneverdingen

Tel.: +49 5193 - 98 69 29 0

E-Mail: heidekreis@von-poll.com

Al aviso legal de von Poll Immobilien GmbH

www.von-poll.com