

Schneverdingen

# Espacio comercial flexible para inquilinos tranquilos

Número de propiedad: 25205223



[www.von-poll.com](http://www.von-poll.com)

PRECIO DEL ALQUILER: 400 EUR • HABITACIONES: 2

Número de propiedad: 25205223 - 29640 Schneverdingen

- De un vistazo
- La propiedad
- Datos energéticos
- Planos de planta
- Una primera impresión
- Detalles de los servicios
- Todo sobre la ubicación
- Otros datos
- Contacto con el socio

Número de propiedad: 25205223 - 29640 Schneverdingen

## De un vistazo

Número de propiedad	25205223
Ocupación a partir de	08.09.2025
Habitaciones	2
Año de construcción	1920

Precio del alquiler	400 EUR
Costes adicionales	100 EUR
Oficina/ despacho	Espacio de oficinas
Comisión	Mieterprovision beträgt das 1,19-fache der mtl. Nettokaltmiete zzgl. gesetzlicher MwSt.
Espacio total	ca. 38 m²
Estado de la propiedad	cuidado
Método de construcción	Sólido
Superficie alquilable	ca. 38 m²

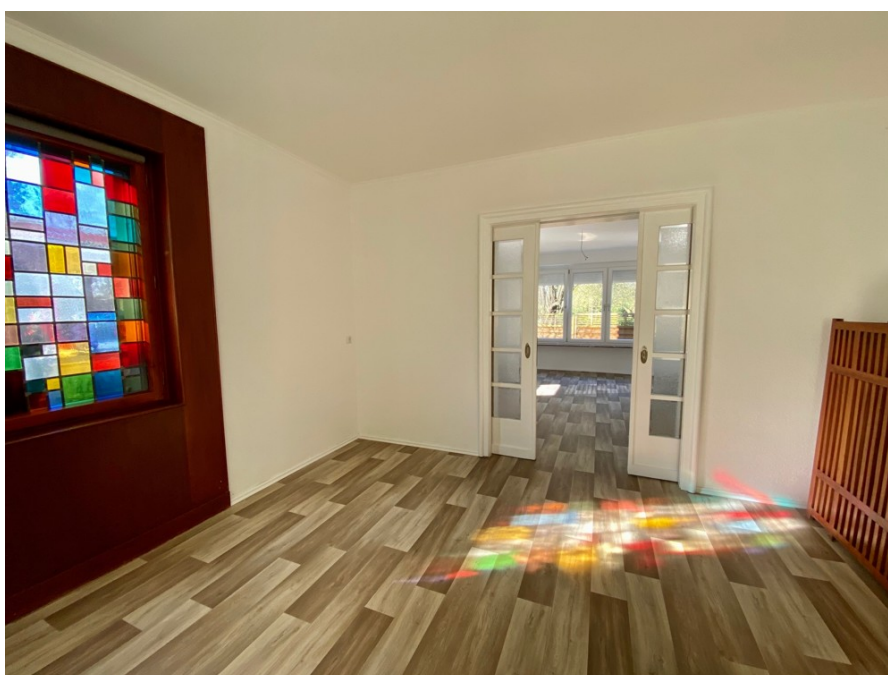
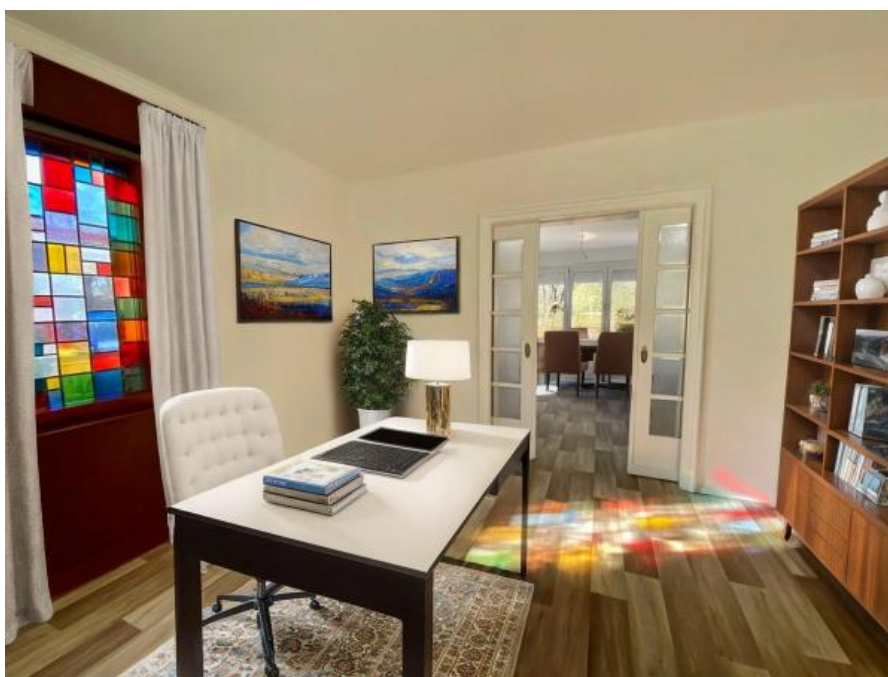
Número de propiedad: 25205223 - 29640 Schneverdingen

## Datos energéticos

Fuente de energía	Gas	Certificado energético	Certificado energético
Certificado energético válido hasta	16.03.2031	Demanda de energía final	401.40 kWh/m²a
		Clase de eficiencia energética	E
		Año de construcción según el certificado energético	1920

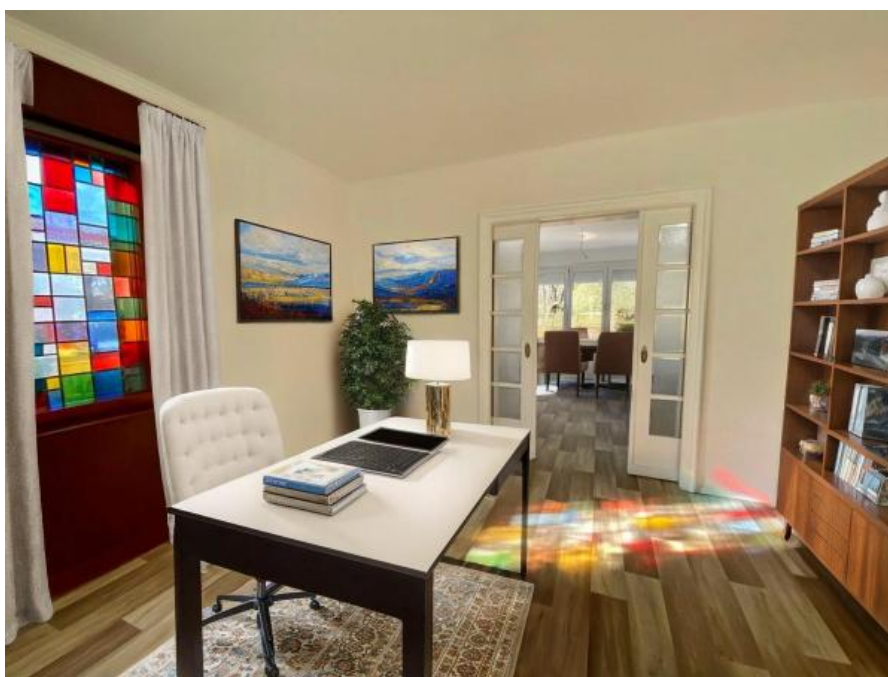
Número de propiedad: 25205223 - 29640 Schneverdingen

## La propiedad



Número de propiedad: 25205223 - 29640 Schneverdingen

## La propiedad





Número de propiedad: 25205223 - 29640 Schneverdingen

## La propiedad



Número de propiedad: 25205223 - 29640 Schneverdingen

## La propiedad





Número de propiedad: 25205223 - 29640 Schneverdingen

## La propiedad



### Immobilie gefunden, *Finanzierung* gelöst.

Jetzt persönliches Kaufbudget  
berechnen und die passende  
Finanzierungslösung ermitteln.

[www.von-poll.com/finanzieren](http://www.von-poll.com/finanzieren)

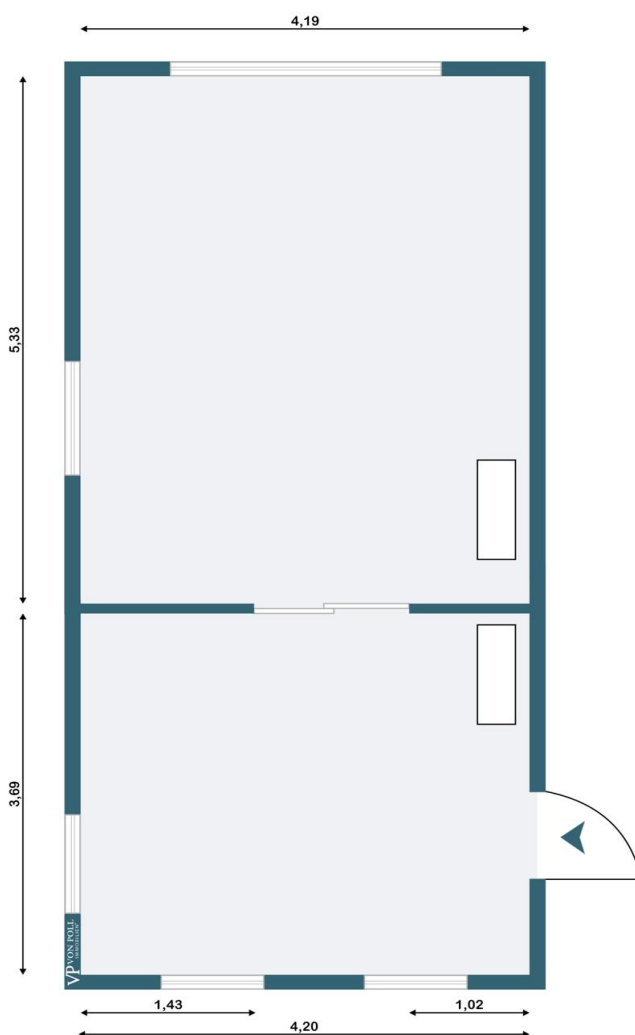


Finanzierung  
berechnen



Número de propiedad: 25205223 - 29640 Schneverdingen

## Planos de planta



Este plano no está a escala. Los documentos nos fueron entregados por el cliente. Por esta razón, no podemos garantizar la exactitud de la información.

Número de propiedad: 25205223 - 29640 Schneverdingen

## Una primera impresión

Local comercial de aproximadamente 38 m<sup>2</sup> disponible para alquiler inmediato en Verdener Straße. El local se divide en dos salas contiguas, recientemente renovadas. Hay un aseo independiente en el pasillo. El espacio es ideal para un uso tranquilo, ya sea como oficina, consultorio o consulta médica. Estaremos encantados de mostrarle el local en persona.

Número de propiedad: 25205223 - 29640 Schneverdingen

## Detalles de los servicios

Die Räume verfügen über isolierverglaste Fenster, ein großes Fenster wurde 2024 erneuert. Pflegeleichte Bodenbeläge unterstreichen die praktische Nutzung im Alltag.

Número de propiedad: 25205223 - 29640 Schneverdingen

## Todo sobre la ubicación

Schneverdingen, ein staatl. anerkannter Luftkurort hat mit ihren 10 Ortschaften ca. 18.000 Einwohner und liegt mitten in der Lüneburger Heide, ca. 66 km südl. von Hamburg und ca. 60 km östl. von Bremen. Die Stadt liegt im Landkreis Heidekreis in Niedersachsen und gehört zur Metropolregion Hamburg.

In nur 40 Autominuten ist die Hansestadt Hamburg über die BAB 1, BAB 7 oder die B 3 zu erreichen. Schneverdingen verfügt über zwei Nahverkehrsbahnhöfe an denen der Erixx im Stundentakt hält. Verschiedene Buslinien ergänzen die Mobilität im gesamten ländlichen Bereich. Auch die Verkehrsanbindung nach Hannover oder Bremen sind als sehr gut zu bezeichnen.

Schneverdingen verfügt über vier Grundschulen, eine kooperative Gesamtschule und einen gymnasialen Zweig. Zahlreiche Kindergärten, ein großes Angebot im Sportverein für jung und alt, eine Musikschule, Ärzte, Banken, optimale Einkaufsmöglichkeiten für den täglichen, wie auch für den darüber hinausreichenden Bedarf, sowie zahlreiche gastronomische Angebote, stehen Ihnen in Schneverdingen zur Verfügung. Krankenhäuser sind im nahegelegenen Soltau, Rotenburg und in Buchholz zu finden.

Eine reizvolle Landschaft umgibt Schneverdingen und seine zehn Ortschaften. Ausgedehnten Heideflächen, stille Moore und Wälder sowie Äcker und Weiden. Sie ist wie geschaffen für Rad- und Inliner-Touren, Ausritte und lange Wanderungen. Weitere Informationen unter [www.schneverdingen.de](http://www.schneverdingen.de)



Número de propiedad: 25205223 - 29640 Schneverdingen

## Otros datos

Es liegt ein Energiebedarfsausweis vor.

Dieser ist gültig bis 16.3.2031.

Endenergiebedarf für die Wärme beträgt 217.50 kwh/(m<sup>2</sup>\*a).

Endenergiebedarf für den Strom beträgt 103.20 kwh/(m<sup>2</sup>\*a).

Wesentlicher Energieträger der Heizung ist Gas.

HAFTUNG: Wir weisen darauf hin, dass die von uns weitergegebenen Objektinformationen, Unterlagen, Pläne etc. vom Verkäufer bzw. Vermieter stammen. Eine Haftung für die Richtigkeit oder Vollständigkeit der Angaben übernehmen wir daher nicht. Es obliegt daher unseren Kunden, die darin enthaltenen Objektinformationen und Angaben auf ihre Richtigkeit hin zu überprüfen. Alle Immobilienangebote sind freibleibend und vorbehaltlich Irrtümer, Zwischenverkauf- und Vermietung oder sonstiger Zwischenverwertung.

### UNSER SERVICE FÜR SIE ALS EIGENTÜMER:

Planen Sie den Verkauf oder die Vermietung Ihrer Immobilie, so ist es für Sie wichtig, deren Marktwert zu kennen. Lassen Sie kostenfrei und unverbindlich den aktuellen Wert Ihrer Immobilie professionell durch einen unserer Immobilienspezialisten einschätzen. Unser bundesweites und internationales Netzwerk ermöglicht es uns, Verkäufer bzw. Vermieter und Interessenten bestmöglich zusammenzuführen.

Número de propiedad: 25205223 - 29640 Schneverdingen

## Contacto con el socio

Para más información, dirijase a su persona de contacto:

Sylvia Schmidt

---

Am Markt 6, 29640 Schneverdingen

Tel.: +49 5193 - 98 69 29 0

E-Mail: [heidekreis@von-poll.com](mailto:heidekreis@von-poll.com)

*Al aviso legal de von Poll Immobilien GmbH*

---

[www.von-poll.com](http://www.von-poll.com)