

Schneverdingen

Casa adosada reformada, lista para entrar a vivir.

Número de propiedad: 25205039



www.von-poll.com

PRECIO DE COMPRA: 329.000 EUR • SUPERFICIE HABITABLE: ca. 101 m² • HABITACIONES: 4 • SUPERFICIE DEL TERRENO: 372 m²

Número de propiedad: 25205039 - 29640 Schneverdingen

- De un vistazo
- La propiedad
- Datos energéticos
- Planos de planta
- Una primera impresión
- Detalles de los servicios
- Todo sobre la ubicación
- Otros datos
- Contacto con el socio

Número de propiedad: 25205039 - 29640 Schneverdingen

De un vistazo

Número de propiedad	25205039
Superficie habitable	ca. 101 m²
Tipo de techo	Techo a dos aguas
Habitaciones	4
Dormitorios	2
Baños	1
Año de construcción	1997
Tipo de aparcamiento	1 x Puerto de coches

Precio de compra	329.000 EUR
Casa	Casas bifamiliares
Comisión	Käuferprovision beträgt 3,57 % (inkl. MwSt.) des beurkundeten Kaufpreises
Estado de la propiedad	Estructura
Método de construcción	Sólido
Características	Terraza, WC para invitados, Jardín / uso compartido

Número de propiedad: 25205039 - 29640 Schneverdingen

Datos energéticos

Tipo de calefacción	Calefacción central
Fuente de energía	Gas natural ligero
Certificado energético válido hasta	11.05.2035
Fuente de energía	Gas

Certificado energético	Certificado energético
Demanda de energía final	119.80 kWh/m²a
Clase de eficiencia energética	D
Año de construcción según el certificado energético	1998

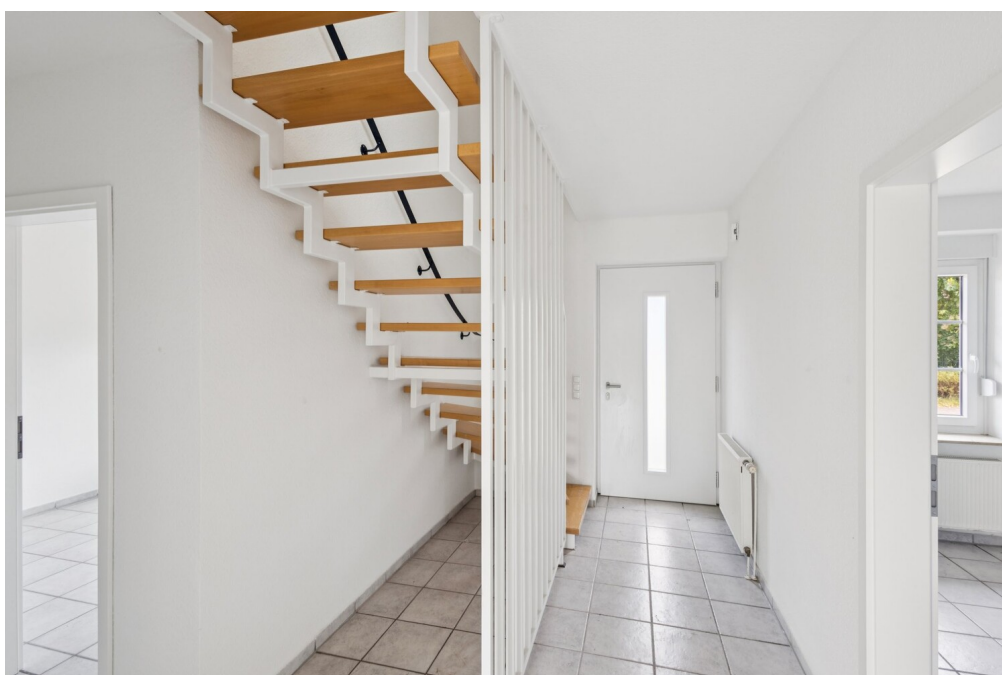
Número de propiedad: 25205039 - 29640 Schneverdingen

La propiedad



Número de propiedad: 25205039 - 29640 Schneverdingen

La propiedad



Número de propiedad: 25205039 - 29640 Schneverdingen

La propiedad



Número de propiedad: 25205039 - 29640 Schneverdingen

La propiedad



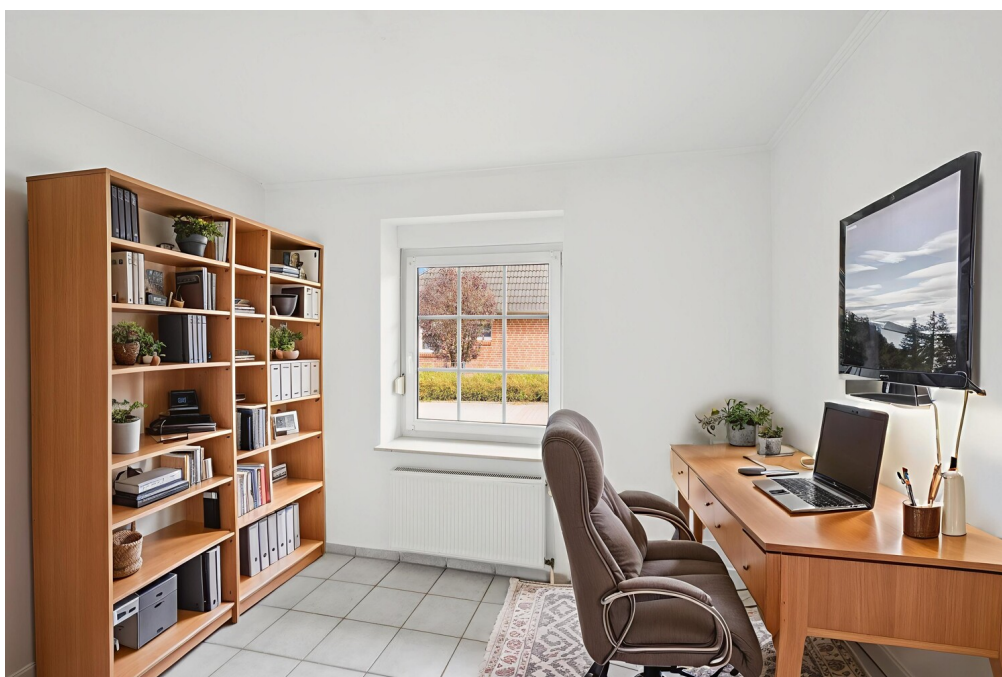
Número de propiedad: 25205039 - 29640 Schneverdingen

La propiedad



Número de propiedad: 25205039 - 29640 Schneverdingen

La propiedad



Número de propiedad: 25205039 - 29640 Schneverdingen

La propiedad



Número de propiedad: 25205039 - 29640 Schneverdingen

La propiedad



Número de propiedad: 25205039 - 29640 Schneverdingen

La propiedad



Número de propiedad: 25205039 - 29640 Schneverdingen

La propiedad



Número de propiedad: 25205039 - 29640 Schneverdingen

La propiedad



Immobilie gefunden, *Finanzierung* gelöst.

Jetzt persönliches Kaufbudget
berechnen und die passende
Finanzierungslösung ermitteln.

www.von-poll.com/finanzieren



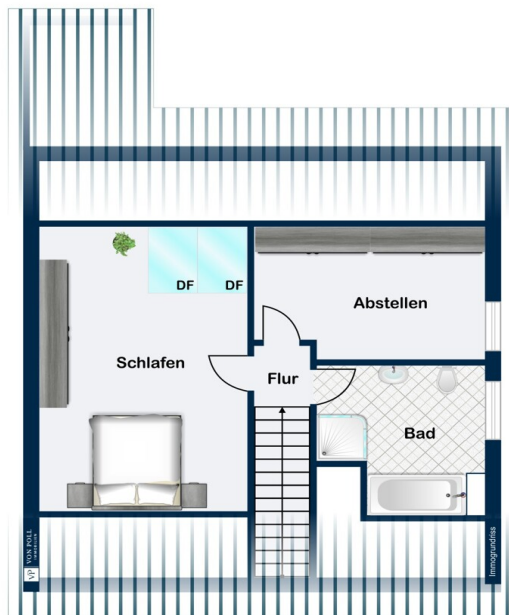
Finanzierung
berechnen



Número de propiedad: 25205039 - 29640 Schneverdingen

Planos de planta





Este plano no está a escala. Los documentos nos fueron entregados por el cliente. Por esta razón, no podemos garantizar la exactitud de la información.

Número de propiedad: 25205039 - 29640 Schneverdingen

Una primera impresión

Cerca de la ciudad y a la vez tranquila: Esta casa adosada de sólida construcción y revestida de ladrillo (construida en 1997) fue renovada profesionalmente en 2024/25 tras sufrir daños por incendio y está lista para entrar a vivir de inmediato. Con aproximadamente 101 m² de espacio habitable, ofrece un hogar confortable para una familia pequeña. La parcela de 371 m² está ajardinada para facilitar el mantenimiento y cuenta con una terraza orientada al sur/oeste, perfecta para disfrutar de las tardes y noches soleadas. Una cochera con trastero completa la oferta. Ubicada en una tranquila calle sin salida, la propiedad combina fácil acceso a la ciudad con una vida relajada. Haga clic aquí para ver el tour de 360°: <https://von-poll.com/tour/heidekreis/OSG0>

Número de propiedad: 25205039 - 29640 Schneverdingen

Detalles de los servicios

Highlights & Modernisierungen 2024/25

Heizung: neue Gasheizung (2024)

Elektrik: Zählerschrank neu (2024); Absicherung und Teilinstallation erneuert

Dach: Dacheindeckung und Dämmung neu (2024); Dachausbau teilweise erneuert (2024)

Fenster: neue VELUX-Dachflächenfenster (2024); Küchenfenster neu (2024)

Türen: Haustür und HWR-Tür neu (2024)

tw. Außenjalousien vorhanden

Ausstattung & Bauweise

Massive Bauweise mit Verblendmauerwerk, Kerndämmung ca. 100 mm

Holzbalkendecke

Dämmung zw. den Sparren 180 mm

Fenster überwiegend 2-fach isolierverglast (Angaben zu U-Werten ca. 1,1–1,2), mit Außenjalousien

Böden: Erdgeschoss Fliesen; Dachgeschoss Laminat; Bad gefliest

Innentüren weiß

Hauswirtschaftsraum (HWR) praktisch integriert

Carport mit separatem Abstellraum

Número de propiedad: 25205039 - 29640 Schneverdingen

Todo sobre la ubicación

Schneverdingen, ein staatlich anerkannter Luftkurort mit rund 18.000 Einwohnern in seinen 10 Ortsteilen, liegt malerisch inmitten der Lüneburger Heide. Die Stadt gehört zum Landkreis Heidekreis in Niedersachsen und zur Metropolregion Hamburg. Sie befindet sich etwa 66 km südlich von Hamburg und 60 km östlich von Bremen. Dank der hervorragenden Anbindung über die Autobahnen A1, A7 und die Bundesstraße 3 erreichen Sie die Hansestadt Hamburg in nur 40 Autominuten. Schneverdingen verfügt über einen Nahverkehrsbahnhof mit stündlichen Regionalbahnverbindungen, ergänzt durch verschiedene Buslinien, die eine optimale Mobilität im ländlichen Raum bieten. Auch die Verkehrsanbindung nach Hannover und Bremen ist ausgezeichnet.

In Schneverdingen finden Sie vier Grundschulen, eine kooperative Gesamtschule sowie einen gymnasialen Zweig. Mehrere Kindergärten, ein breites Sportangebot für Jung und Alt, eine Musikschule, Ärzte, Banken und vielfältige Einkaufsmöglichkeiten für den täglichen und darüber hinausgehenden Bedarf stehen zur Verfügung. Kulinarische Genüsse bieten zahlreiche gastronomische Betriebe. Krankenhäuser befinden sich in den nahegelegenen Städten Soltau, Rotenburg und Buchholz.

Die reizvolle Landschaft rund um Schneverdingen und seine Ortsteile ist geprägt von weiten Heideflächen, ruhigen Mooren, Wäldern, Feldern und Weiden. Diese Naturkulisse lädt zu ausgedehnten Radtouren, Inlinerfahrten, Ausritten und Wanderungen ein. Weitere Informationen finden Sie unter www.schneverdingen.de.

Número de propiedad: 25205039 - 29640 Schneverdingen

Otros datos

Es liegt ein Energiebedarfsausweis vor.

Dieser ist gültig bis 11.5.2035.

Endenergiebedarf beträgt 119.80 kwh/(m²*a).

Wesentlicher Energieträger der Heizung ist Erdgas leicht.

Das Baujahr des Objekts lt. Energieausweis ist 1998.

Die Energieeffizienzklasse ist D.

GELDWÄSCHE: Als Immobilienmaklerunternehmen ist die von Poll Immobilien GmbH nach § 2 Abs. 1 Nr. 14 und § 11 Abs. 1, 2 Geldwäschegesetz (GwG) dazu verpflichtet, bei der Begründung einer Geschäftsbeziehung die Identität des Vertragspartners festzustellen und zu überprüfen, bzw. sobald ein ernsthaftes Interesse an der Durchführung des Immobilienkaufvertrages besteht. Hierzu ist es erforderlich, dass wir nach § 11 Abs. 4 GwG die relevanten Daten Ihres Personalausweises festhalten (wenn Sie als natürliche Person handeln) – beispielsweise mittels einer Kopie. Bei einer juristischen Person benötigen wir eine Kopie des Handelsregistrauszugs, aus welchem der wirtschaftlich Berechtigte hervorgeht. Das Geldwäschegesetz sieht vor, dass der Makler die Kopien bzw. Unterlagen fünf Jahre aufbewahren muss. Als unser Vertragspartner haben Sie auch eine Mitwirkungspflicht nach § 11 Abs. 6 GwG.

HAFTUNG: Wir weisen darauf hin, dass die von uns weitergegebenen Objektinformationen, Unterlagen, Pläne etc. vom Verkäufer bzw. Vermieter stammen. Eine Haftung für die Richtigkeit oder Vollständigkeit der Angaben übernehmen wir daher nicht. Es obliegt daher unseren Kunden, die darin enthaltenen Objektinformationen und Angaben auf ihre Richtigkeit hin zu überprüfen. Alle Immobilienangebote sind freibleibend und vorbehaltlich Irrtümer, Zwischenverkauf- und Vermietung oder sonstiger Zwischenverwertung.

UNSER SERVICE FÜR SIE ALS EIGENTÜMER:

Planen Sie den Verkauf oder die Vermietung Ihrer Immobilie, so ist es für Sie wichtig, deren Marktwert zu kennen. Lassen Sie kostenfrei und unverbindlich den aktuellen Wert Ihrer Immobilie professionell durch einen unserer Immobilienspezialisten einschätzen. Unser bundesweites und internationales Netzwerk ermöglicht es uns, Verkäufer bzw. Vermieter und Interessenten bestmöglich zusammenzuführen.

Número de propiedad: 25205039 - 29640 Schneverdingen

Contacto con el socio

Para más información, dirijase a su persona de contacto:

Sylvia Schmidt

Am Markt 6, 29640 Schneverdingen

Tel.: +49 5193 - 98 69 29 0

E-Mail: heidekreis@von-poll.com

Al aviso legal de von Poll Immobilien GmbH

www.von-poll.com