

Nandlstadt

Tu refugio en la naturaleza, con conexiones perfectas para quienes viajan diariamente

Número de propiedad: 25185006



**PRECIO DE COMPRA: 695.000 EUR • SUPERFICIE HABITABLE: ca. 153,51 m² • HABITACIONES: 5 •
SUPERFICIE DEL TERRENO: 1.140 m²**

Número de propiedad: 25185006 - 85405 Nandlstadt

- **De un vistazo**
- **La propiedad**
- **Datos energéticos**
- **Una primera impresión**
- **Detalles de los servicios**
- **Todo sobre la ubicación**
- **Otros datos**
- **Contacto con el socio**

Número de propiedad: 25185006 - 85405 Nandlstadt

De un vistazo

Número de propiedad	25185006
Superficie habitable	ca. 153,51 m ²
Tipo de techo	Techo a dos aguas
Habitaciones	5
Dormitorios	4
Baños	1
Año de construcción	1993
Tipo de aparcamiento	4 x Plaza de aparcamiento exterior, 2 x Garaje

Precio de compra	695.000 EUR
Casa	Casa unifamiliar
Comisión	Käuferprovision beträgt 3,57 % (inkl. MwSt.) des beurkundeten Kaufpreises
Modernización / Rehabilitación	2023
Estado de la propiedad	cuidado
Método de construcción	Sólido
Espacio utilizable	ca. 159 m ²
Características	Terraza, WC para invitados, Chimenea, Jardín / uso compartido, Cocina empotrada, Balcón

Número de propiedad: 25185006 - 85405 Nandlstadt

Datos energéticos

Tipo de calefacción	Calefacción por suelo radiante	Certificado energético	Certificado energético
Fuente de energía	Aceite	Demanda de energía final	157.10 kWh/m ² a
Certificado energético válido hasta	30.06.2035	Clase de eficiencia energética	E
Fuente de energía	Aceite	Año de construcción según el certificado energético	1993

Número de propiedad: 25185006 - 85405 Nandlstadt

La propiedad



Número de propiedad: 25185006 - 85405 Nandlstadt

La propiedad



Número de propiedad: 25185006 - 85405 Nandlstadt

La propiedad



Número de propiedad: 25185006 - 85405 Nandlstadt

La propiedad



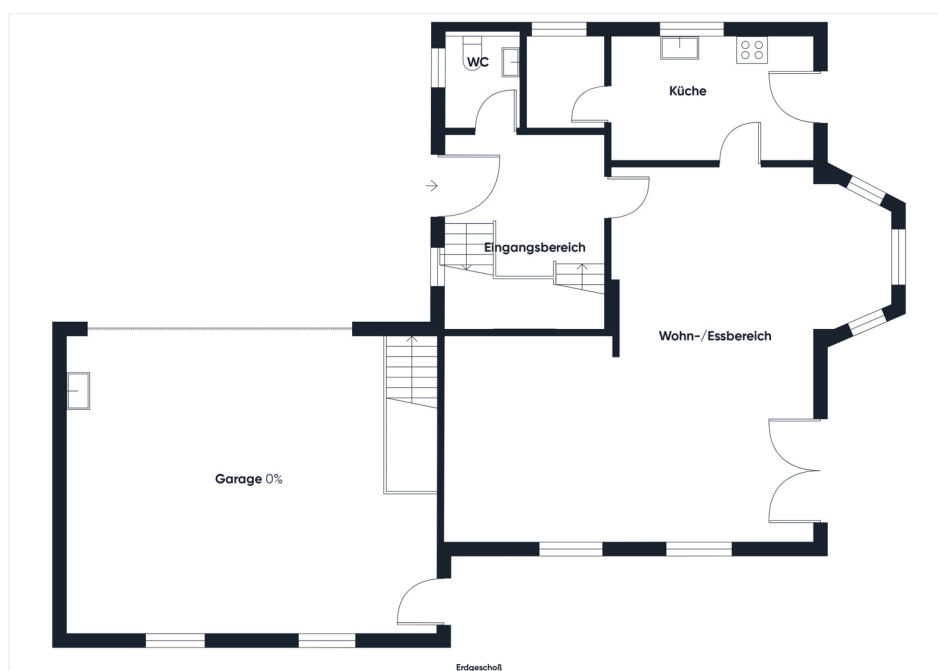
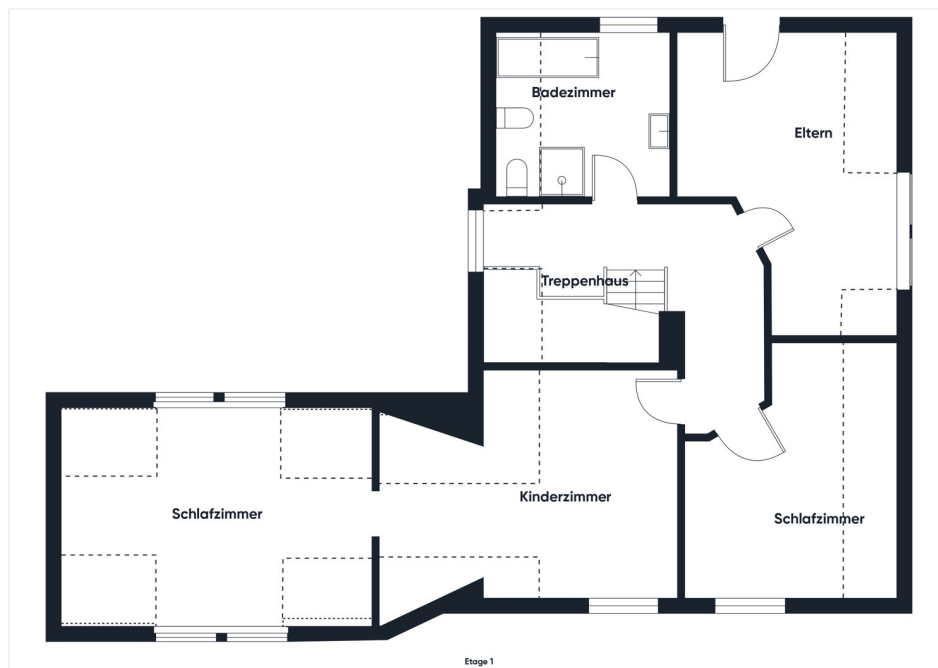
Número de propiedad: 25185006 - 85405 Nandlstadt

La propiedad



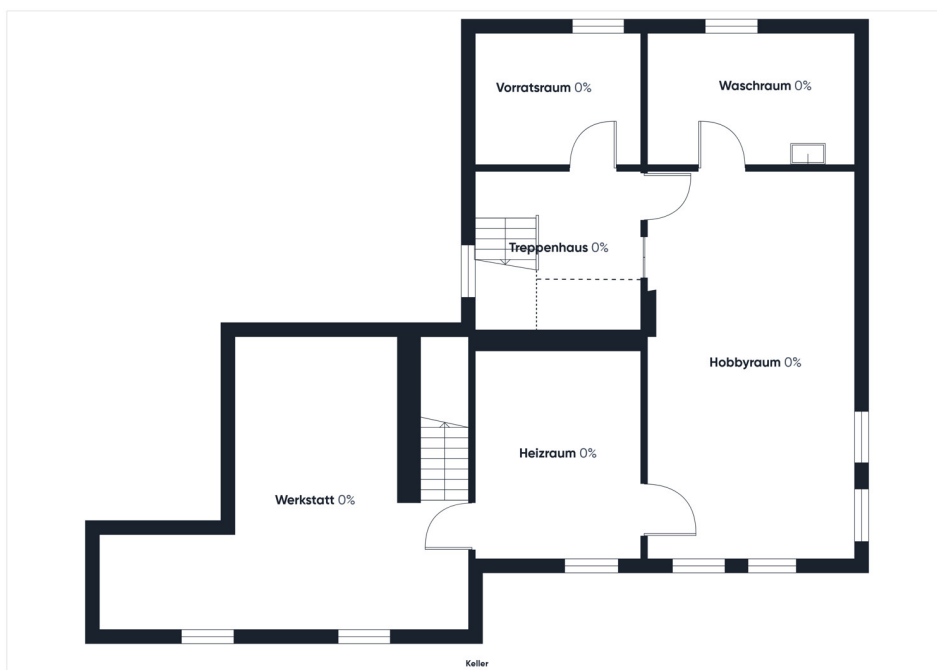
Número de propiedad: 25185006 - 85405 Nandlstadt

La propiedad



Número de propiedad: 25185006 - 85405 Nandlstadt

La propiedad



Número de propiedad: 25185006 - 85405 Nandlstadt

Una primera impresión

Wer den täglichen Trubel der Stadt hinter sich lassen, aber trotzdem gut angebunden bleiben möchte, findet hier das Beste aus beiden Welten: Dieses liebevoll gestaltete Zuhause bietet rund 154 m² Wohnfläche auf einem großzügigen Grundstück, das mit seiner Weite und Natürlichkeit zum Durchatmen einlädt.

Die direkte Anbindung an die FS 10 ermöglicht eine schnelle Verbindung nach Freising und zur Autobahn – ideal für Berufspendler Richtung München, Flughafen oder Landshut. Auch der BMW-Bus sowie die Buslinie 603 halten in unmittelbarer Umgebung – so bleiben Sie flexibel, auch ohne Auto.

Hinter dem Eingangsbereich öffnet sich der lichtdurchflutete Wohn- und Essbereich mit offenem Grundriss. Große Fensterflächen lassen die Natur ins Haus und schaffen eine harmonische Verbindung zwischen drinnen und draußen. Der Kaminofen sorgt in den kühleren Monaten für wohlige Wärme und gemütliche Abende.

Die maßgefertigte Schreinerküche verbindet Funktionalität mit Stil – ausgestattet mit hochwertigen Geräten und edlen Materialien wird sie zum Mittelpunkt des Hauses, ob beim schnellen Frühstück oder beim Kochen mit Freunden.

Hochwertige Holztüren, helle Böden und natürliche Materialien unterstreichen den warmen Charakter des Hauses. Die zuletzt modernisierte Ausstattung im Erdgeschoss sorgt für zeitgemäßen Wohnkomfort, während die flexible Raumaufteilung Platz für Familie, Gäste oder Homeoffice bietet.

Das weitläufige Grundstück ist ein Paradies für Kinder, Hobbygärtner und alle, die nach Feierabend Ruhe und Natur genießen möchten. Spaziergänge, Fahrradtouren oder einfach die Seele baumeln lassen – hier beginnt Erholung direkt vor der Haustür.

Trotz der idyllischen Lage erreichen Sie Schulen, Einkaufsmöglichkeiten und Freizeitangebote in wenigen Minuten.

Dieses Zuhause ist wie gemacht für Pendler, die den Stress der Stadt hinter sich lassen und dennoch optimal angebunden leben möchten – inmitten von Natur, Licht und Lebensqualität.

Gerne zeigen wir Ihnen diese besondere Immobilie bei einer persönlichen Besichtigung. Wir freuen uns auf Ihre Kontaktaufnahme!

Finden Sie hier einen virtuellen Rundgang, um sich einen ersten Eindruck zu verschaffen:
<https://tinyurl.com/VPIGruendl23>

Número de propiedad: 25185006 - 85405 Nandlstadt

Detalles de los servicios

- **Kaminofen**
- **hochwertige Schreinerküche mit Markengeräten**
- **Gäste-WC mit Pissoir**
- **Kleinkläranlage**
- **Insektenschutzgitter**
- **EG gefliest mit großformatigem italienischen Feinsteinzeug**
- **2023 Fenster (3-fach-Verglasung) und Rollläden (Aluminium) erneuert**
- **geräumige, unterkellerte Doppelgarage mit Gartenzugang**
- **eingewachsener Garten mit Obstbäumen**

Número de propiedad: 25185006 - 85405 Nandlstadt

Todo sobre la ubicación

Nandlstadt liegt inmitten der reizvollen Hügellandschaft der Hallertau – eine Region, die für ihre Hopfenfelder, grünen Wiesen und ländliche Ruhe bekannt ist. Das Haus befindet sich außerhalb des Nandlstädter Ortszentrums und ist damit eine perfekte Mischung aus naturnahem Rückzugsort und guter Erreichbarkeit.

Der Markt Nandlstadt selbst verfügt über eine sehr gute Infrastruktur: Neben Supermärkten, Bäckereien und Apotheken finden sich hier auch Kindergärten, eine Grund- und Mittelschule, Ärzte und vielfältige Freizeitmöglichkeiten – von Sportvereinen bis zum beliebten Freibad.

Verkehrstechnisch ist Gründl gut angebunden: Über die Kreisstraße gelangen Sie in wenigen Minuten ins Zentrum oder zu den umliegenden Bundesstraßen. Die nächstgelegenen Städte – Moosburg, Mainburg und Freising – erreichen Sie in etwa 20 bis 25 Minuten mit dem Auto. Auch der Anschluss an den öffentlichen Nahverkehr ist gegeben: Buslinien verbinden Nandlstadt regelmäßig mit den umliegenden Städten und Bahnhöfen. Die nächstgelegene Bushaltestelle ist nur wenige Schritte entfernt und auch der BMW-Bus ist nur wenige Radminuten vor dem Haus.

Die Lage eignet sich ideal für Familien, die das ruhige Leben im Grünen genießen möchten, ohne auf die Annehmlichkeiten des Alltags verzichten zu müssen. Ob der tägliche Weg zur Arbeit, die Fahrt zur Schule oder der schnelle Einkauf am Wochenende – alles ist gut erreichbar, und gleichzeitig bleibt der Blick frei über Felder und sanfte Hügel. Ein Ort, an dem man aufatmen und ankommen kann.

Número de propiedad: 25185006 - 85405 Nandlstadt

Otros datos

Es liegt ein Energiebedarfsausweis vor.

Dieser ist gültig bis 30.6.2035.

Endenergiebedarf beträgt 157.10 kwh/(m²*a).

Wesentlicher Energieträger der Heizung ist Öl.

Das Baujahr des Objekts lt. Energieausweis ist 1993.

Die Energieeffizienzklasse ist E.

Número de propiedad: 25185006 - 85405 Nandlstadt

Contacto con el socio

Para más información, diríjase a su persona de contacto:

Bernd Strohmeier

General-von-Nagel-Straße 8, 85354 Freising

Tel.: +49 8161 14 016-0

E-Mail: freising@von-poll.com

Al aviso legal de von Poll Immobilien GmbH

www.von-poll.com