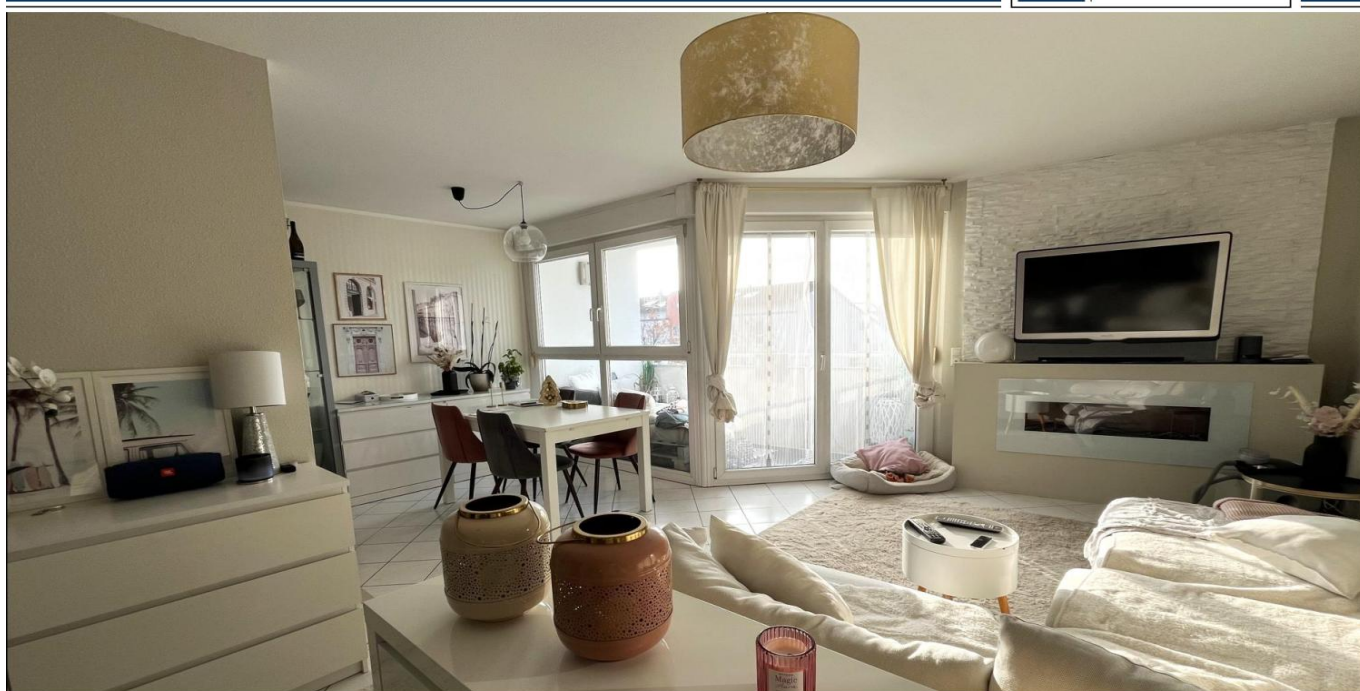


Mörfelden-Walldorf / Walldorf

# Modernes 2-Zimmer-Apartment, Fußbodenheizung, EBK, S-W Balkon, TG-Stellplatz in ruhiger Wohnlage

Número de propiedad: 26059002



[www.von-poll.com](http://www.von-poll.com)

PRECIO DE COMPRA: 265.000 EUR • SUPERFICIE HABITABLE: ca. 61 m<sup>2</sup> • HABITACIONES: 2

Número de propiedad: 26059002 - 64546 Mörfelden-Walldorf / Walldorf

- De un vistazo
- La propiedad
- Datos energéticos
- Una primera impresión
- Detalles de los servicios
- Todo sobre la ubicación
- Otros datos
- Contacto con el socio

Número de propiedad: 26059002 - 64546 Mörfelden-Walldorf / Walldorf

## De un vistazo

Número de propiedad	26059002
Superficie habitable	ca. 61 m²
Piso	2
Habitaciones	2
Dormitorios	1
Baños	1
Año de construcción	2004
Tipo de aparcamiento	1 x Aparcamiento subterráneo

Precio de compra	265.000 EUR
Piso	Piso
Comisión	Käuferprovision beträgt 3,57 % (inkl. MwSt.) des beurkundeten Kaufpreises
Modernización / Rehabilitación	2024
Estado de la propiedad	cuidado
Método de construcción	Sólido
Espacio utilizable	ca. 5 m²
Características	Cocina empotrada, Balcón

Número de propiedad: 26059002 - 64546 Mörfelden-Walldorf / Walldorf

## Datos energéticos

Tipo de calefacción	Calefacción por suelo radiante	Certificado energético	Certificado de consumo
Fuente de energía	Gas	Consumo de energía final	91.47 kWh/m²a
Certificado energético válido hasta	30.01.2033	Clase de eficiencia energética	C
Fuente de energía	Gas	Año de construcción según el certificado energético	2004

Número de propiedad: 26059002 - 64546 Mörfelden-Walldorf / Walldorf

## La propiedad



Número de propiedad: 26059002 - 64546 Mörfelden-Walldorf / Walldorf

## La propiedad





Número de propiedad: 26059002 - 64546 Mörfelden-Walldorf / Walldorf

## La propiedad



Número de propiedad: 26059002 - 64546 Mörfelden-Walldorf / Walldorf

## La propiedad



FÜR SIE IN DEN BESTEN LAGEN

Gern schicken wir  
Ihnen Grundrisse  
dieser Immobilie zu.

[www.von-poll.com/moerfelden-walldorf](http://www.von-poll.com/moerfelden-walldorf)



Número de propiedad: 26059002 - 64546 Mörfelden-Walldorf / Walldorf

## La propiedad

FÜR SIE IN DEN BESTEN LAGEN



VON POLL  
IMMOBILIEN



### IHRE IMMOBILIENSPEZIALISTEN

Eigentümern bieten wir eine kostenfreie und unverbindliche  
Marktpreiseinschätzung ihrer Immobilie an.

Kontaktieren Sie uns, wir freuen uns darauf, Sie persönlich und individuell zu beraten.

**T.: 06105 - 27 67 98 0**

Shop Mörfelden-Walldorf | Ludwigstraße 36 | 64546 Mörfelden-Walldorf | [moerfelden.walldorf@von-poll.com](mailto:moerfelden.walldorf@von-poll.com)



[www.von-poll.com/moerfelden-walldorf](http://www.von-poll.com/moerfelden-walldorf)



VON POLL  
IMMOBILIEN

UNSER SERVICE FÜR SIE ALS EIGENTÜMER:

**Wir bewerten Ihre Immobilie  
kostenfrei und unverbindlich, entwickeln  
eine Ihrem Objekt angepasste Verkaufs-  
strategie und stehen Ihnen bis zu einem  
erfolgreichen Abschluss zur Seite.**

[www.von-poll.com/moerfelden-walldorf](http://www.von-poll.com/moerfelden-walldorf)

Número de propiedad: 26059002 - 64546 Mörfelden-Walldorf / Walldorf

## La propiedad



### Immobilie gefunden, *Finanzierung* gelöst.

Jetzt persönliches Kaufbudget  
berechnen und die passende  
Finanzierungslösung ermitteln.

[www.von-poll.com/finanzieren](http://www.von-poll.com/finanzieren)



Finanzierung  
berechnen



Número de propiedad: 26059002 - 64546 Mörfelden-Walldorf / Walldorf

## Una primera impresión

Kapitalanlage oder Selbstnutzung? Entscheiden Sie selbst.

Das hier zum Verkauf stehende 2-Zimmer Apartment befindet sich im 2. Obergeschoss eines gepflegten Mehrfamilienhauses, Baujahr 2004.

Mit einer Wohnfläche von ca. 61 m<sup>2</sup> bietet die Wohnung ein durchdachtes Wohnkonzept mit zeitgemäßem Grundriss. Der Wohn-Essbereich ist offen gestaltet und geht fließend in die angrenzende Küche mit Einbauküche über. Raumhohe Fensterelemente sorgen für eine helle Atmosphäre. Der vorgelagerte, überdachte Balkon ist nach Süd-Westen ausgerichtet. Dem Schlafzimmer angegliedert ist ein modernes Tageslichtbadezimmer mit Badewanne und separater Dusche. Als sehr komfortabel erweist sich ein kleiner, in der Wohnung befindlicher Abstell-/ Hauswirtschaftsraum. Die vollständig geflieste Wohnung ist mit einer Fußbodenheizung ausgestattet, die für ein angenehmes Raumklima sorgt. Ein eigenes Kellerabteil bietet zusätzlichen Stauraum. Zur gemeinschaftlichen Nutzung steht ein Waschraum mit eigenem Anschluss für Waschmaschine und Trockner sowie ein Fahrradabstellraum zur Verfügung. Dem Apartment zugehörig ist ein Tiefgaragenstellplatz, der bereits im Kaufpreis enthalten ist. Die Wohnung bietet ein ruhiges Wohnumfeld mit hervorragender Infrastruktur. In fußläufiger Nähe befinden sich Einkaufsmöglichkeiten für den täglichen Bedarf, öffentliche Verkehrsmittel sowie der Bahnhof.

Die Wohnung kann zeitnah frei übergeben werden.

Número de propiedad: 26059002 - 64546 Mörfelden-Walldorf / Walldorf

## Detalles de los servicios

- 2-Zimmer-Apartment
- Fußbodenheizung
- offene Küche
- Einbauküche
- Süd-West Balkon
- Abstell-/Hauswirtschaftsraum
- separates Kellerabteil
- bodengleicher Tiefgaragenstellplatz

**Número de propiedad: 26059002 - 64546 Mörfelden-Walldorf / Walldorf**

## Todo sobre la ubicación

Die Doppelstadt Mörfelden-Walldorf zeichnet sich durch ihre zentrale Lage im Rhein-Main-Gebiet, im Dreieck zwischen den südhessischen Großstädten Frankfurt am Main, Darmstadt und Wiesbaden und südlich des Frankfurter Flughafens aus. Sowohl der Flughafen, als auch die Frankfurter Innenstadt sind schnell mit der S-Bahn, dem Bus, sowie mit dem Auto zu erreichen. Gleichzeitig ist die Stadt geprägt durch die umliegenden Wiesen und Wälder. So grenzt die Gemarkung an Mönchbruch, das ehemalige Jagdrevier der Landgrafen von Hessen-Darmstadt, heute zweitgrößtes Naturschutzgebiet Hessens und gefragtes Naherholungsgebiet.

Zahlreiche Sportstätten, Vereine sowie der Walldorfer Badesee, der Langener Waldsee, als auch das Waldschwimmbad im Ortsteil Mörfelden tragen zu einem hohen Freizeitwert bei. Sämtliche Einkaufsmöglichkeiten, Restaurants, Kindergärten und Schulen sind vor Ort vorhanden.

Die Anbindung an das überörtliche Verkehrsnetz (A5, A67, B44, B486 und L3113) ist sehr gut. Die Distanz nach Frankfurt/M., Wiesbaden, Darmstadt beträgt mit dem Auto ca. 15 Minuten, Frankfurt Flughafen ca. 10 Minuten und ca. 20 Minuten zur Internationalen Schule.

Número de propiedad: 26059002 - 64546 Mörfelden-Walldorf / Walldorf

## Otros datos

Es liegt ein Energieverbrauchsausweis vor.  
Dieser ist gültig bis 30.1.2033.  
Endenergieverbrauch beträgt 91.47 kwh/(m<sup>2</sup>\*a).  
Wesentlicher Energieträger der Heizung ist Gas.  
Das Baujahr des Objekts lt. Energieausweis ist 2004.  
Die Energieeffizienzklasse ist C.

GELDWÄSCHE: Als Immobilienmaklerunternehmen ist die von Poll Immobilien GmbH nach § 2 Abs. 1 Nr. 14 und § 11 Abs. 1, 2 Geldwäschegesetz (GwG) dazu verpflichtet, bei der Begründung einer Geschäftsbeziehung die Identität des Vertragspartners festzustellen und zu überprüfen bzw. sobald ein ernsthaftes Interesse an der Durchführung des Immobilienkaufvertrages besteht. Hierzu ist es erforderlich, dass wir nach § 11 Abs. 4 GwG die relevanten Daten Ihres Personalausweises festhalten (wenn Sie als natürliche Person handeln) – beispielsweise mittels einer Kopie. Bei einer juristischen Person benötigen wir eine Kopie des Handelsregistrauszugs, aus welchem der wirtschaftlich Berechtigte hervorgeht. Das Geldwäschegesetz sieht vor, dass der Makler die Kopien bzw. Unterlagen fünf Jahre aufbewahren muss. Als unser Vertragspartner haben Sie auch eine Mitwirkungspflicht nach § 11 Abs. 6 GwG.

HAFTUNG: Wir weisen darauf hin, dass die von uns weitergegebenen Objektinformationen, Unterlagen, Pläne etc. vom Verkäufer bzw. Vermieter stammen. Eine Haftung für die Richtigkeit oder Vollständigkeit der Angaben übernehmen wir daher nicht. Es obliegt daher unseren Kunden, die darin enthaltenen Objektinformationen und Angaben auf ihre Richtigkeit hin zu überprüfen. Alle Immobilienangebote sind freibleibend und vorbehaltlich Irrtümer, Zwischenverkauf- und Vermietung oder sonstiger Zwischenverwertung.

### UNSER SERVICE FÜR SIE ALS EIGENTÜMER:

Planen Sie den Verkauf oder die Vermietung Ihrer Immobilie, so ist es für Sie wichtig, deren Marktwert zu kennen. Lassen Sie kostenfrei und unverbindlich den aktuellen Wert Ihrer Immobilie professionell durch einen unserer Immobilienspezialisten einschätzen. Unser bundesweites und internationales Netzwerk ermöglicht es uns, Verkäufer bzw. Vermieter und Interessenten bestmöglich zusammenzuführen.



Número de propiedad: 26059002 - 64546 Mörfelden-Walldorf / Walldorf

## Contacto con el socio

Para más información, dirijase a su persona de contacto:

Carel William Hanemann

---

Ludwigstraße 36, 64546 Mörfelden-Walldorf

Tel.: +49 6105 - 27 67 98 0

E-Mail: [moerfelden.walldorf@von-poll.com](mailto:moerfelden.walldorf@von-poll.com)

*Al aviso legal de von Poll Immobilien GmbH*

---

[www.von-poll.com](http://www.von-poll.com)