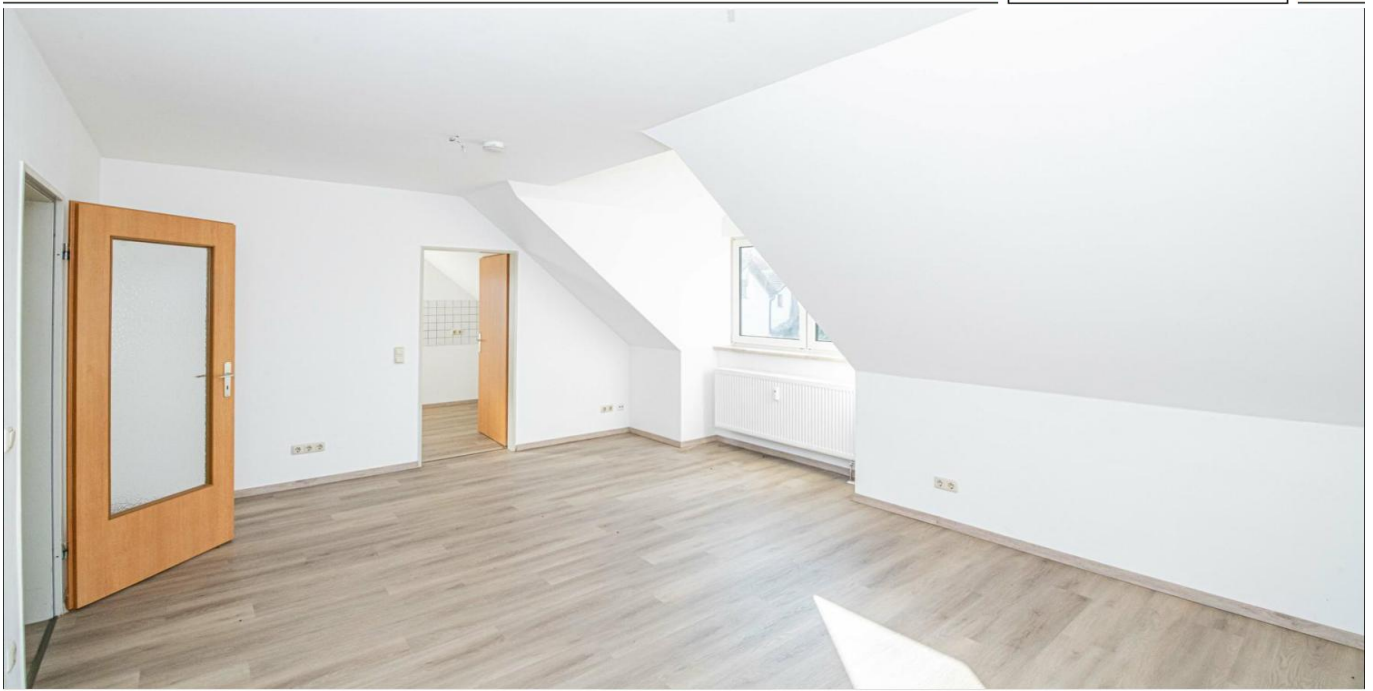


Traitsching

Helle Dachgeschosswohnung in Traitsching (93455)

Número de propiedad: 26201044



www.von-poll.com

PRECIO DEL ALQUILER: 550 EUR • SUPERFICIE HABITABLE: ca. 65 m² • HABITACIONES: 3

Número de propiedad: 26201044 - 93455 Traitsching

- De un vistazo
- La propiedad
- Datos energéticos
- Una primera impresión
- Todo sobre la ubicación
- Otros datos
- Contacto con el socio

Número de propiedad: 26201044 - 93455 Traitsching

De un vistazo

Número de propiedad	26201044	Precio del alquiler	550 EUR
Superficie habitable	ca. 65 m ²	Costes adicionales	150 EUR
Habitaciones	3	Piso	Ático
Dormitorios	2	Comisión	keine
Baños	1	Método de construcción	Sólido
Año de construcción	1995		

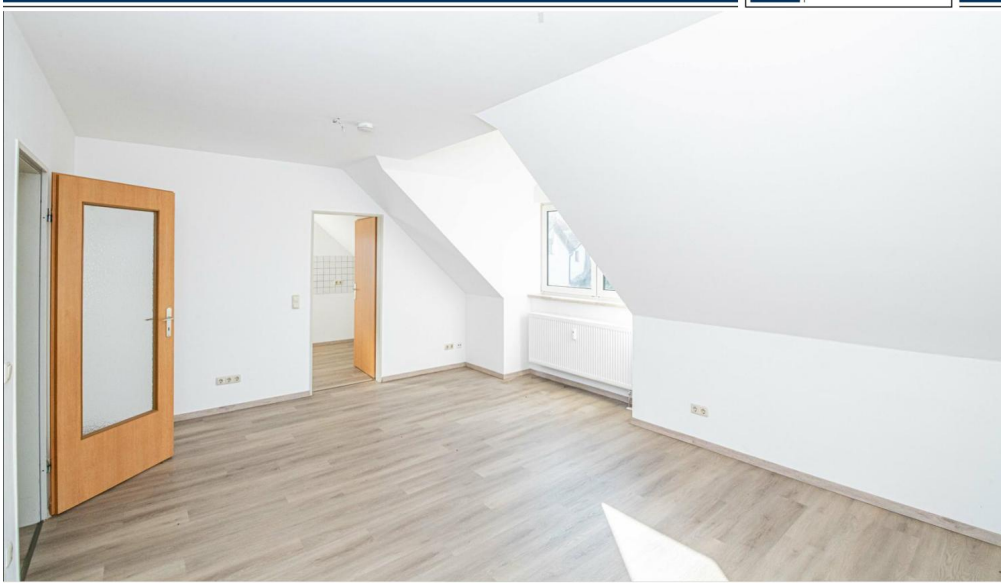
Número de propiedad: 26201044 - 93455 Traitsching

Datos energéticos

Fuente de energía	Aceite	Certificado energético	Certificado de consumo
Certificado energético válido hasta	10.05.2036	Consumo de energía final	89.60 kWh/m ² a
Fuente de energía	Aceite	Clase de eficiencia energética	C
		Año de construcción según el certificado energético	1995

Número de propiedad: 26201044 - 93455 Traitsching

La propiedad



www.von-poll.com



Número de propiedad: 26201044 - 93455 Traitsching

La propiedad



Número de propiedad: 26201044 - 93455 Traitsching

La propiedad



Número de propiedad: 26201044 - 93455 Traitsching

La propiedad



Número de propiedad: 26201044 - 93455 Traitsching

La propiedad



Número de propiedad: 26201044 - 93455 Traitsching

La propiedad



Número de propiedad: 26201044 - 93455 Traitsching

La propiedad



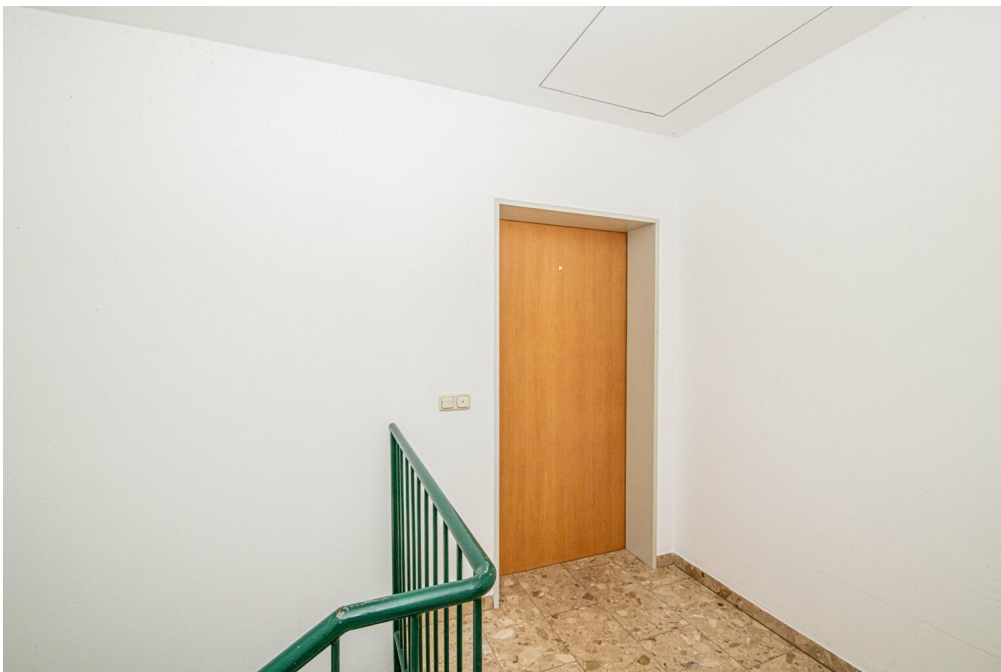
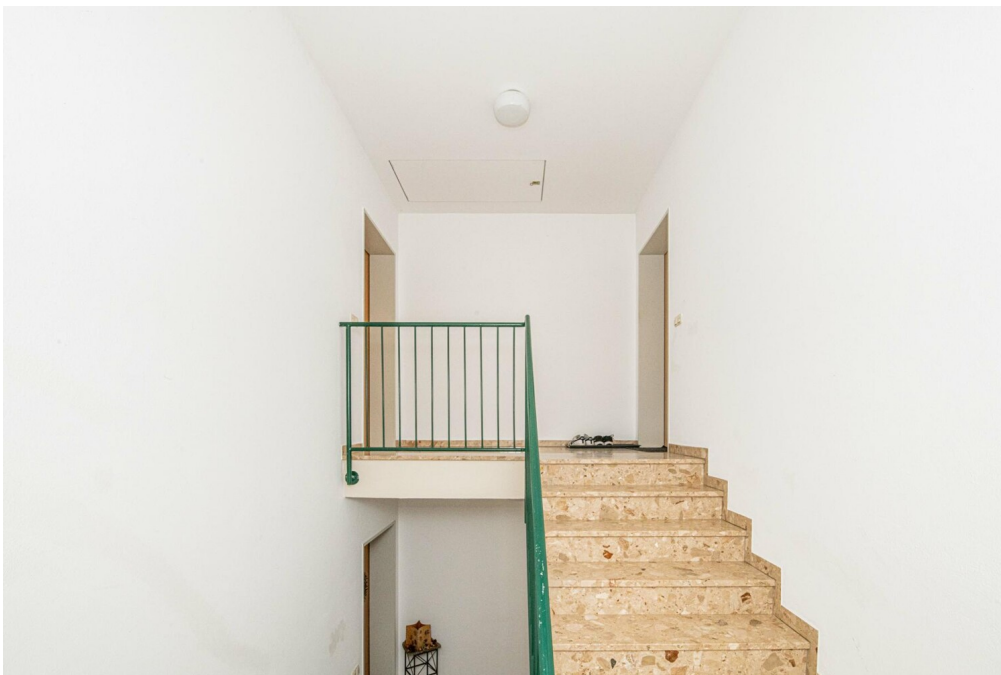
Número de propiedad: 26201044 - 93455 Traitsching

La propiedad



Número de propiedad: 26201044 - 93455 Traitsching

La propiedad



Número de propiedad: 26201044 - 93455 Traitsching

Una primera impresión

Helle Dachgeschosswohnung in Traitsching (93455)

Diese charmante Dachgeschosswohnung in ruhiger Lage von Traitsching überzeugt durch ihre helle und freundliche Atmosphäre sowie eine durchdachte Raumaufteilung. Die Wohnung befindet sich in einem gepflegten Mehrfamilienhaus und eignet sich ideal für Singles oder Paare, die Wert auf ein gemütliches Zuhause legen.

Große Fensterflächen sorgen für viel Tageslicht und verleihen den Räumen ein angenehmes Wohngefühl. Der Wohnbereich bietet ausreichend Platz für eine individuelle Gestaltung und lädt zum Entspannen ein. Die Dachschrägen unterstreichen den besonderen Charakter der Wohnung und schaffen eine behagliche Wohnatmosphäre.

Die Küche ist funktional geschnitten und bietet genügend Raum für alle wichtigen Geräte. Das Badezimmer ist gepflegt und praktisch ausgestattet.

Ein zusätzlicher Pluspunkt ist der Waschraum im Keller, der den Bewohnern zur gemeinschaftlichen Nutzung zur Verfügung steht und den Alltag komfortabel ergänzt.

Die Wohnung liegt in einer ruhigen Wohngegend in Traitsching, umgeben von Natur und dennoch mit guter Anbindung an die umliegenden Orte. Einkaufsmöglichkeiten, Freizeitangebote und öffentliche Verkehrsmittel sind in kurzer Zeit erreichbar.

Diese Wohnung bietet eine ideale Kombination aus Ruhe, Komfort und Wohnqualität – perfekt für alle, die ein gemütliches Zuhause in naturnaher

Umgebung suchen.

Número de propiedad: 26201044 - 93455 Traitsching

Todo sobre la ubicación

Die Gemeinde Traitsching liegt im Landkreis Cham in der Oberpfalz (Bayern) und befindet sich in einer reizvollen, naturnahen Umgebung am Rand des Bayerischen Waldes. Die ruhige, ländlich geprägte Lage macht den Ort besonders attraktiv für alle, die Erholung und Lebensqualität abseits größerer Städte suchen.

Die nahegelegene Kreisstadt Cham ist nur etwa 9–10 km entfernt und bietet eine sehr gute Infrastruktur mit Einkaufsmöglichkeiten, Schulen, Ärzten sowie vielfältigen Freizeitangeboten.

Verkehrsanbindung:

Trotz der ruhigen Lage verfügt Traitsching über eine solide Verkehrsanbindung:

* Straßenverkehr:

Gute Anbindung an das regionale Straßennetz sowie zur Autobahn A3, über die Städte wie Regensburg oder Passau bequem erreichbar sind.

* Öffentlicher Nahverkehr:

Busverbindungen, u. a. die Linie 710, verbinden Traitsching mit umliegenden Orten sowie mit Cham.

* Bahnanschluss:

Der nächstgelegene Bahnhof befindet sich in Cham (Oberpfalz) Bahnhof und ist in ca. 10 Minuten erreichbar. Von dort bestehen regelmäßige Verbindungen Richtung Regensburg und darüber hinaus.

* Erreichbarkeit:

Die Region ist sowohl mit dem Auto als auch über den öffentlichen Nahverkehr gut erschlossen; gleichzeitig profitiert man von einer verkehrssamen und entspannten Wohnlage.

Cham: 10 km

Straubing: 30 km

Wilting: 5 km

Número de propiedad: 26201044 - 93455 Traitsching

Otros datos

HAFTUNG: Wir weisen darauf hin, dass die von uns weitergegebenen Objektinformationen, Unterlagen, Pläne etc. vom Verkäufer bzw. Vermieter stammen. Eine Haftung für die Richtigkeit oder Vollständigkeit der Angaben übernehmen wir daher nicht. Es obliegt daher unseren Kunden, die darin enthaltenen Objektinformationen und Angaben auf ihre Richtigkeit hin zu überprüfen. Alle Immobilienangebote sind freibleibend und vorbehaltlich Irrtümer, Zwischenverkauf- und Vermietung oder sonstiger Zwischenverwertung.

UNSER SERVICE FÜR SIE ALS EIGENTÜMER:

Planen Sie den Verkauf oder die Vermietung Ihrer Immobilie, so ist es für Sie wichtig, deren Marktwert zu kennen. Lassen Sie kostenfrei und unverbindlich den aktuellen Wert Ihrer Immobilie professionell durch einen unserer Immobilienspezialisten einschätzen. Unser bundesweites und internationales Netzwerk ermöglicht es uns, Verkäufer bzw. Vermieter und Interessenten bestmöglich zusammenzuführen.

Número de propiedad: 26201044 - 93455 Traitsching

Contacto con el socio

Para más información, diríjase a su persona de contacto:

Mario Aschenbrenner

Fuhrmannstraße 3, 93413 Cham

Tel.: +49 9971 - 76 95 71 0

E-Mail: cham@von-poll.com

Al aviso legal de von Poll Immobilien GmbH

www.von-poll.com