

Schwandorf

Ladenlokal mit großzügigen Schaufensterflächen in zentraler Lage zu vermieten

Número de propiedad: 26201042



www.von-poll.com

PRECIO DEL ALQUILER: 1.100 EUR

Número de propiedad: 26201042 - 92421 Schwandorf

- **De un vistazo**
- **La propiedad**
- **Datos energéticos**
- **Una primera impresión**
- **Detalles de los servicios**
- **Todo sobre la ubicación**
- **Contacto con el socio**

Número de propiedad: 26201042 - 92421 Schwandorf

De un vistazo

Número de propiedad	26201042	Precio del alquiler	1.100 EUR
		Costes adicionales	130 EUR
		Comercio	Local comercial
		Comisión	Mieterprovision beträgt das 2-fache (zzgl. MwSt.) der vereinbarten Monatsmiete
		Espacio total	ca. 130 m ²
		Superficie de oficinas	ca. 100 m ²

Número de propiedad: 26201042 - 92421 Schwandorf

Datos energéticos

Fuente de energía	Tele	Certificado energético	Certificado de consumo
Certificado energético válido hasta	01.06.2036	Consumo de energía final	92.90 kWh/m ² a
		Clase de eficiencia energética	C
		Año de construcción según el certificado energético	2005

Número de propiedad: 26201042 - 92421 Schwandorf

La propiedad



Número de propiedad: 26201042 - 92421 Schwandorf

La propiedad



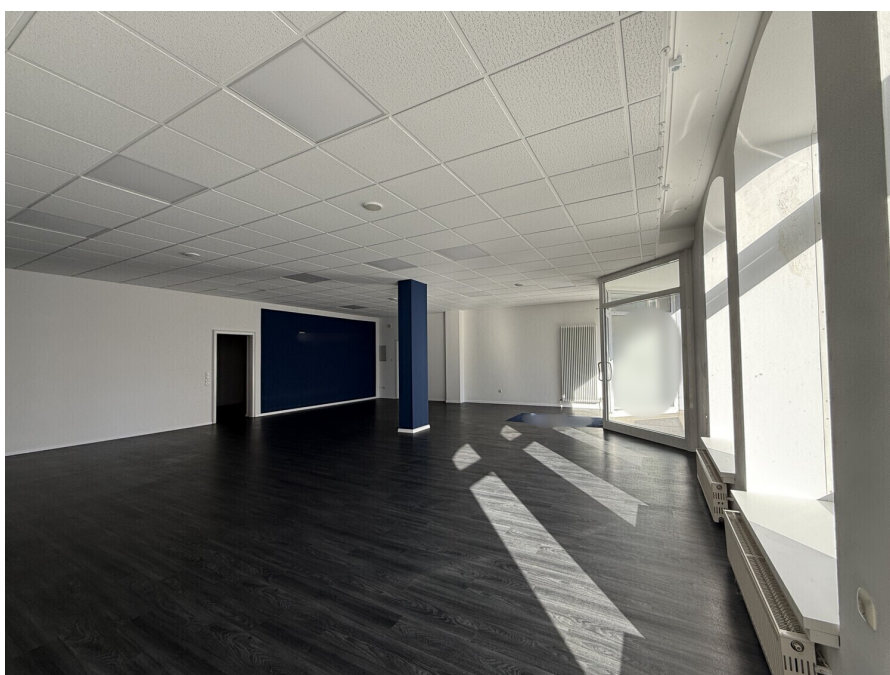
Número de propiedad: 26201042 - 92421 Schwandorf

La propiedad



Número de propiedad: 26201042 - 92421 Schwandorf

La propiedad



Número de propiedad: 26201042 - 92421 Schwandorf

La propiedad



Número de propiedad: 26201042 - 92421 Schwandorf

La propiedad



Número de propiedad: 26201042 - 92421 Schwandorf

Una primera impresión

Dieses zentral gelegene Ladenlokal mit großen Schaufenstern im Erdgeschoss bietet vielseitige Möglichkeiten zur gewerblichen Nutzung.

Die großzügigen Schaufensterfronten sorgen sowohl für eine hohe Sichtbarkeit als auch für einen optimalen ersten Eindruck bei potenziellen Kunden. Durch die exponierte Lage profitiert Ihr Unternehmen von einer konstanten Präsenz, sodass Ihre Produkte oder Dienstleistungen jederzeit im Blickfeld Ihres Zielpublikums sind.

Das Ladenlokal befindet sich in einem urbanen Umfeld mit sehr guter Anbindung an öffentliche Verkehrsmittel sowie einer Vielzahl von möglichen Kunden in der direkten Umgebung. Dies gewährleistet einen kontinuierlichen Kundenstrom und eröffnet beste Voraussetzungen für dauerhaften Geschäftserfolg.

Interessenten sind herzlich eingeladen, sich selbst von den Vorzügen dieses zentral gelegenen, gut sichtbaren Ladenlokals im Erdgeschoss zu überzeugen. Kontaktieren Sie uns gerne für weitere Informationen oder zur Vereinbarung eines Besichtigungstermins.

Ergreifen Sie jetzt die Gelegenheit und bringen Sie Ihr Geschäft in eine zentrale, hochfrequentierte Lage!

Número de propiedad: 26201042 - 92421 Schwandorf

Detalles de los servicios

Nettomiete: 1.100 Euro

Betriebskostenvorauszahlung: 130 Euro

Umsatzsteuer 19%: 233,70

monatlicher Gesamtbetrag: 1463,70 Euro

Número de propiedad: 26201042 - 92421 Schwandorf

Todo sobre la ubicación

Die zentrale Lage unterstreicht den Standortvorteil dieses Objekts und bildet eine ideale Basis für Unternehmen, die von hoher Sichtbarkeit und einer Frequenzlage profitieren möchten.

Schwandorf in der Oberpfalz präsentiert sich als lebendige Stadt mit rund 28.600 Einwohnern und einem stabilen Wohnmarkt, der besonders durch seine ausgewogene Mischung aus wirtschaftlicher Sicherheit und angenehmem Lebensstil überzeugt. Die Stadt besticht durch eine solide Infrastruktur und eine ruhige, dennoch gut vernetzte Lage, die sowohl berufliche Perspektiven als auch eine hohe Lebensqualität bietet.

Das Stadtzentrum von Schwandorf ist geprägt von einer einladenden Atmosphäre, die durch zahlreiche Cafés, Restaurants und kulturelle Angebote bereichert wird. Die unmittelbare Nähe zu vielfältigen gastronomischen Einrichtungen ermöglicht genussvolle Momente in fußläufiger Entfernung.

Für Berufstätige bietet die Stadt zudem eine exzellente Anbindung an den öffentlichen Nahverkehr: So ist der Bahnhof Schwandorf in nur etwa sieben Minuten zu Fuß erreichbar, von wo aus schnelle Verbindungen in die umliegenden Regionen und darüber hinaus bestehen.

Die Nähe zu medizinischen Einrichtungen, darunter mehrere Apotheken und Fachärzte, sorgt für ein hohes Maß an Sicherheit und Komfort.

Die Anbindung an den öffentlichen Nahverkehr ist optimal: So sind etwa die Bushaltestellen Schwandorf, Marktplatz in nur einer Minute zu Fuß erreichbar, und der Bahnhof Schwandorf liegt in etwa sieben Minuten Gehweite, was flexible Mobilität garantiert.

Número de propiedad: 26201042 - 92421 Schwandorf

Contacto con el socio

Para más información, diríjase a su persona de contacto:

Mario Aschenbrenner

Fuhrmannstraße 3, 93413 Cham

Tel.: +49 9971 - 76 95 71 0

E-Mail: cham@von-poll.com

Al aviso legal de von Poll Immobilien GmbH

www.von-poll.com