

Dortmund - Lücklemburg

familienfreundliche Doppelhaushälfte mit vielseitigem Raumangebot in Dortmund- Lücklemburg

Número de propiedad: 26034028



**PRECIO DE COMPRA: 685.000 EUR • SUPERFICIE HABITABLE: ca. 159 m² • HABITACIONES: 6 •
SUPERFICIE DEL TERRENO: 270 m²**

Número de propiedad: 26034028 - 44229 Dortmund - Lücklemborg

- De un vistazo
- La propiedad
- Datos energéticos
- Una primera impresión
- Todo sobre la ubicación
- Otros datos
- Contacto con el socio

Número de propiedad: 26034028 - 44229 Dortmund - Lücklemborg

De un vistazo

Número de propiedad	26034028	Precio de compra	685.000 EUR
Superficie habitable	ca. 159 m ²	Casa	Casas bifamiliares
Tipo de techo	Techo a dos aguas	Comisión	Käuferprovision 3,57 % (inkl. MwSt.) des beurkundeten Kaufpreises.
Habitaciones	6	Estado de la propiedad	cuidado
Dormitorios	4	Método de construcción	Sólido
Baños	1	Espacio utilizable	ca. 40 m ²
Año de construcción	1998	Características	Terraza, WC para invitados, Jardín / uso compartido
Tipo de aparcamiento	1 x Plaza de aparcamiento exterior, 1 x Garaje		

Número de propiedad: 26034028 - 44229 Dortmund - Lücklemborg

Datos energéticos

Tipo de calefacción	Calefacción por suelo radiante	Certificado energético	Certificado de consumo
Fuente de energía	Gas	Consumo de energía final	96.90 kWh/m ² a
Certificado energético válido hasta	25.03.2036	Clase de eficiencia energética	C
Fuente de energía	Gas	Año de construcción según el certificado energético	1998

Número de propiedad: 26034028 - 44229 Dortmund - Lücklemburg

La propiedad



Número de propiedad: 26034028 - 44229 Dortmund - Lücklemborg

La propiedad



Número de propiedad: 26034028 - 44229 Dortmund - Lücklemborg

La propiedad



Número de propiedad: 26034028 - 44229 Dortmund - Lücklemburg

La propiedad



Número de propiedad: 26034028 - 44229 Dortmund - Lücklemborg

La propiedad



Número de propiedad: 26034028 - 44229 Dortmund - Lücklemborg

La propiedad



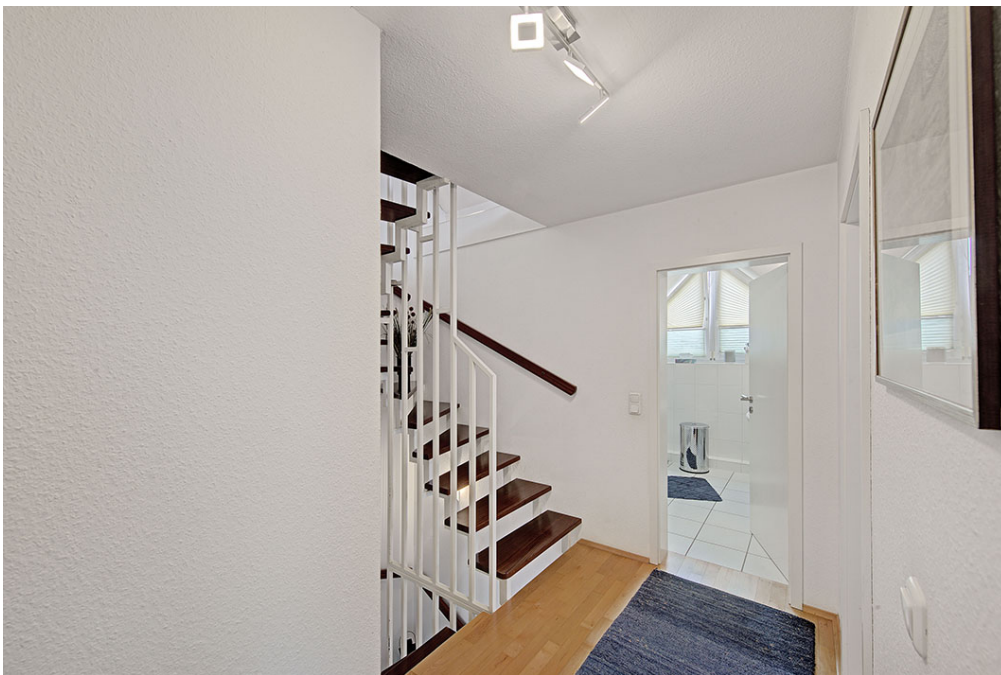
Número de propiedad: 26034028 - 44229 Dortmund - Lücklemburg

La propiedad



Número de propiedad: 26034028 - 44229 Dortmund - Lücklemborg

La propiedad



Número de propiedad: 26034028 - 44229 Dortmund - Lücklemberg

La propiedad



Número de propiedad: 26034028 - 44229 Dortmund - Lücklemburg

La propiedad



Número de propiedad: 26034028 - 44229 Dortmund - Lücklemburg

Una primera impresión

Diese attraktive Doppelhaushälfte wurde im Jahr 1998 in einer ruhigen Neubausiedlung in Dortmund-Lücklemburg errichtet und präsentiert sich in einem dem Baujahr entsprechenden, gepflegten Zustand. Mit einer Wohnfläche von ca. 159 m² bietet das Haus ein durchdachtes Raumkonzept und viel Platz für Familien, Paare oder das Arbeiten von zu Hause.

Bereits beim Betreten des Hauses empfängt Sie ein großzügiger Eingangsbereich, der ein offenes und einladendes Wohngefühl vermittelt. Das Herzstück des Erdgeschosses bildet das helle und geräumige Wohnzimmer mit zeitlosem Granitboden. Von hier aus gelangen Sie direkt in den Garten, der zu entspannten Stunden im Freien einlädt. Ergänzt wird diese Ebene durch eine separate Küche sowie ein Gäste-WC.

Im Obergeschoss befinden sich drei gut geschnittene Schlafzimmer, die sich flexibel als Kinder-, Schlaf- oder Arbeitszimmer nutzen lassen. Das Tageslichtbad ist mit Badewanne und Dusche ausgestattet und bietet eine angenehme Größe. Ein besonderes Highlight ist das ausgebaute Dachgeschoss. Der großzügige Raum eignet sich hervorragend als Arbeitszimmer, Hobbybereich oder zusätzliches Schlafzimmer und schafft wertvolle zusätzliche Wohnfläche.

Auch das Untergeschoss bietet mehr als klassischen Stauraum. Neben Abstellflächen steht ein wohnlich nutzbarer Raum im Souterrain zur Verfügung, der sich ideal als Gästezimmer oder Homeoffice anbietet.

Aberundet wird dieses attraktive Angebot durch eine eigene Garage sowie einen Garten, der Raum für Erholung, Spiel und Gartenliebhaber bietet.

Diese Immobilie vereint eine ruhige Lage in gewachsenem Wohnumfeld mit solider Bausubstanz und vielseitigen Nutzungsmöglichkeiten – eine ideale Gelegenheit für alle, die ein gepflegtes Zuhause mit Entwicklungspotenzial suchen

Número de propiedad: 26034028 - 44229 Dortmund - Lücklemburg

Todo sobre la ubicación

Dortmund besticht als dynamische Großstadt mit rund 600.000 Einwohnern, die durch ihre stabile Wirtschaftsstruktur und hervorragende Infrastruktur überzeugt. Die exzellente Verkehrsanbindung an umliegende Bundesstraßen und Autobahnen (z.B. B54, B1, A1,...), den öffentlichen Nahverkehr, sowie der nahegelegene Flughafen schaffen ideale Voraussetzungen für eine ausgewogene Work-Life-Balance. Die Stadt vereint urbanes Leben mit familienfreundlichen Angeboten und bietet durch ihre vielfältige Bevölkerung ein lebendiges, sicheres Umfeld, das besonders für Familien eine attraktive Heimat darstellt.

Im Herzen des Stadtteils Hombruch liegt der beschauliche Wohnbezirk Lücklemburg, der eine ruhige und grüne Oase inmitten der Stadt bildet. Die unmittelbare Nähe zum idyllischen Rombergpark lädt zu entspannten Spaziergängen und vielfältigen Freizeitaktivitäten im Freien ein – ein Paradies für Kinder und Eltern gleichermaßen. Die harmonische Nachbarschaft und die sichere Wohnlage schaffen ein vertrauensvolles Umfeld, in dem Familien sich entfalten und gemeinsam wachsen können.

In puncto Infrastruktur überzeugt Lücklemburg durch seine Nähe zu erstklassigen Bildungseinrichtungen, die in wenigen Minuten mit dem Fahrrad oder öffentlichen Verkehrsmitteln erreichbar sind. Kindergärten und Schulen befinden sich in fußläufiger Entfernung, sodass der tägliche Weg zur Bildungseinrichtung stressfrei und sicher gestaltet werden kann. Auch medizinische Versorgung ist dank nahegelegener Arztpraxen und Apotheken gewährleistet, die schnell erreichbar sind. Für die tägliche Versorgung und das kulinarische Wohl sorgen charmante Cafés und familienfreundliche Restaurants in der Umgebung, die zum Verweilen und gemeinsamen Genießen einladen. Die Anbindung an das öffentliche Verkehrsnetz ist hervorragend: So ist der S-Bahn-Bahnhof Hombruch in etwa 6

Minuten zu Fuß erreichbar, von wo aus sich die gesamte Stadt bequem erschließen lässt.

Für Familien, die Wert auf eine ausgewogene Kombination aus naturnahem Wohnen, Sicherheit und guter Erreichbarkeit legen, bietet Lücklemburg eine ideale Lebensqualität. Hier finden Sie nicht nur ein Zuhause, sondern einen Ort, an dem Ihre Kinder sicher aufwachsen und Sie gemeinsam eine glückliche Zukunft gestalten können.

Número de propiedad: 26034028 - 44229 Dortmund - Lücklemburg

Otros datos

GELDWÄSCHE: Als Immobilienmaklerunternehmen ist die von Poll Immobilien GmbH nach § 2 Abs. 1 Nr. 14 und § 11 Abs. 1, 2 Geldwäschegesetz (GwG) dazu verpflichtet, bei der Begründung einer Geschäftsbeziehung die Identität des Vertragspartners festzustellen und zu überprüfen, bzw. sobald ein ernsthaftes Interesse an der Durchführung des Immobilienkaufvertrages besteht. Hierzu ist es erforderlich, dass wir nach § 11 Abs. 4 GwG die relevanten Daten Ihres Personalausweises festhalten (wenn Sie als natürliche Person handeln) – beispielsweise mittels einer Kopie. Bei einer juristischen Person benötigen wir eine Kopie des Handelsregisterauszugs, aus welchem der wirtschaftlich Berechtigte hervorgeht. Das Geldwäschegesetz sieht vor, dass der Makler die Kopien bzw. Unterlagen fünf Jahre aufbewahren muss. Als unser Vertragspartner haben Sie auch eine Mitwirkungspflicht nach § 11 Abs. 6 GwG.

HAFTUNG: Wir weisen darauf hin, dass die von uns weitergegebenen Objektinformationen, Unterlagen, Pläne etc. vom Verkäufer bzw. Vermieter stammen. Eine Haftung für die Richtigkeit oder Vollständigkeit der Angaben übernehmen wir daher nicht. Es obliegt daher unseren Kunden, die darin enthaltenen Objektinformationen und Angaben auf ihre Richtigkeit hin zu überprüfen. Alle Immobilienangebote sind freibleibend und vorbehaltlich Irrtümer, Zwischenverkauf- und Vermietung oder sonstiger Zwischenverwertung.

UNSER SERVICE FÜR SIE ALS EIGENTÜMER:

Planen Sie den Verkauf oder die Vermietung Ihrer Immobilie, so ist es für Sie wichtig, deren Marktwert zu kennen. Lassen Sie kostenfrei und unverbindlich den aktuellen Wert Ihrer Immobilie professionell durch einen unserer Immobilienspezialisten einschätzen. Unser bundesweites und internationales Netzwerk ermöglicht es uns, Verkäufer bzw. Vermieter und Interessenten

bestmöglich zusammenzuführen.

Número de propiedad: 26034028 - 44229 Dortmund - Lücklemburg

Contacto con el socio

Para más información, diríjase a su persona de contacto:

Deniz Secer

Feldbank 1, 44265 Dortmund

Tel.: +49 231 - 49 66 55 0

E-Mail: dortmund@von-poll.com

Al aviso legal de von Poll Immobilien GmbH

www.von-poll.com