

Groß Kreuz / Schenkenberg

Erstbezug: Großzügiges Einfamilienhaus für komfortables Familienleben

Número de propiedad: 26109023



www.von-poll.com

**PRECIO DE COMPRA: 685.000 EUR • SUPERFICIE HABITABLE: ca. 173,39 m² • HABITACIONES: 7 •
SUPERFICIE DEL TERRENO: 625 m²**

Número de propiedad: 26109023 - 14550 Groß Kreutz / Schenkenberg

- **De un vistazo**
- **La propiedad**
- **Datos energéticos**
- **Planos de planta**
- **Una primera impresión**
- **Detalles de los servicios**
- **Todo sobre la ubicación**
- **Otros datos**
- **Contacto con el socio**

Número de propiedad: 26109023 - 14550 Groß Kreuz / Schenkenberg

De un vistazo

Número de propiedad	26109023
Superficie habitable	ca. 173,39 m ²
Tipo de techo	Techo a dos aguas
Habitaciones	7
Dormitorios	4
Baños	2
Año de construcción	2022

Precio de compra	685.000 EUR
Casa	Casa unifamiliar
Comisión	Käuferprovision beträgt 3,57 % (inkl. MwSt.) des beurkundeten Kaufpreises
Estado de la propiedad	a estrenar
Método de construcción	Sólido
Espacio utilizable	ca. 51 m ²
Características	Terraza, WC para invitados, Jardín / uso compartido

Número de propiedad: 26109023 - 14550 Groß Kreutz / Schenkenberg

Datos energéticos

Tipo de calefacción	Calefacción por suelo radiante	Certificado energético	Certificado energético
Fuente de energía	Electricidad	Demanda de energía final	22.10 kWh/m²a
Certificado energético válido hasta	10.07.2030	Clase de eficiencia energética	A+
		Año de construcción según el certificado energético	2020

Número de propiedad: 26109023 - 14550 Groß Kreutz / Schenkenberg

La propiedad



Número de propiedad: 26109023 - 14550 Groß Kreutz / Schenkenberg

La propiedad



Número de propiedad: 26109023 - 14550 Groß Kreutz / Schenkenberg

La propiedad



Número de propiedad: 26109023 - 14550 Groß Kreutz / Schenkenberg

La propiedad



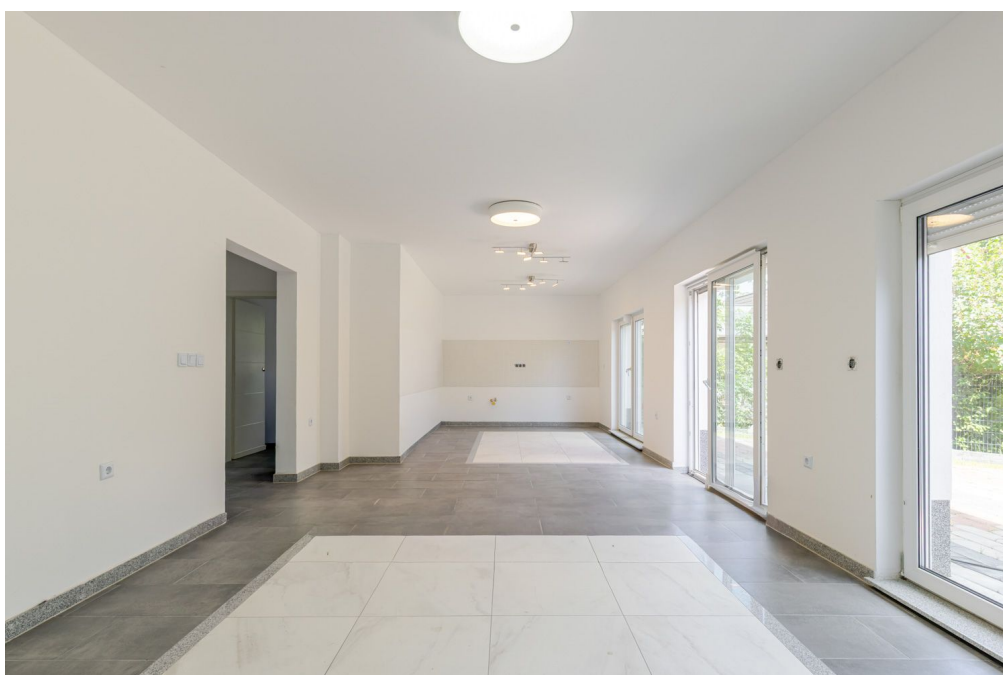
Número de propiedad: 26109023 - 14550 Groß Kreutz / Schenkenberg

La propiedad



Número de propiedad: 26109023 - 14550 Groß Kreutz / Schenkenberg

La propiedad



Número de propiedad: 26109023 - 14550 Groß Kreutz / Schenkenberg

La propiedad



Número de propiedad: 26109023 - 14550 Groß Kreutz / Schenkenberg

La propiedad



Número de propiedad: 26109023 - 14550 Groß Kreutz / Schenkenberg

La propiedad



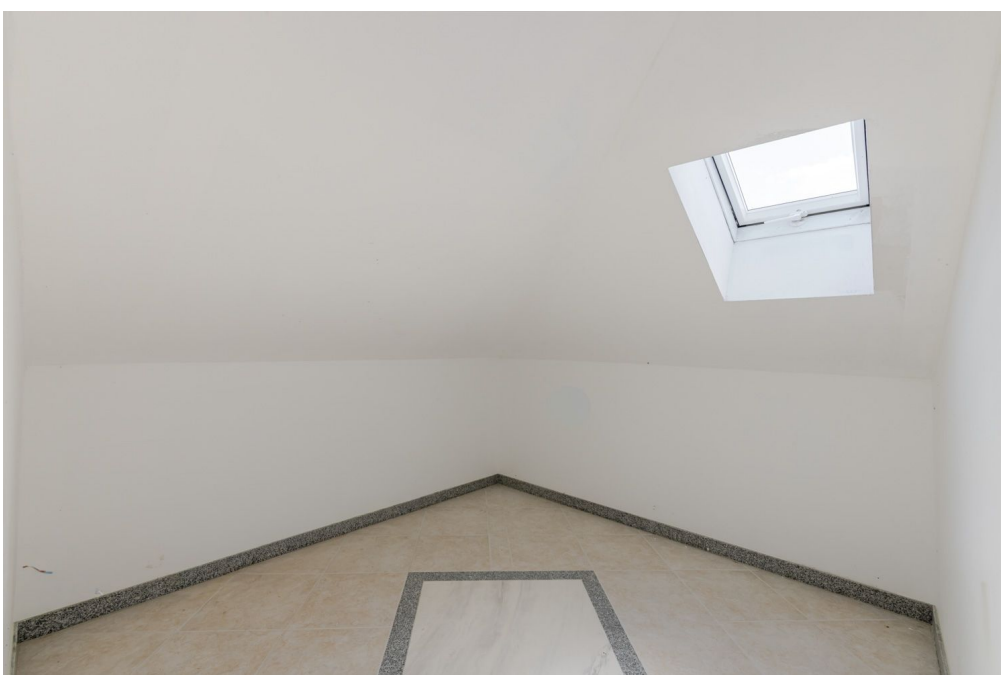
Número de propiedad: 26109023 - 14550 Groß Kreutz / Schenkenberg

La propiedad



Número de propiedad: 26109023 - 14550 Groß Kreutz / Schenkenberg

La propiedad



Número de propiedad: 26109023 - 14550 Groß Kreuz / Schenkenberg

La propiedad



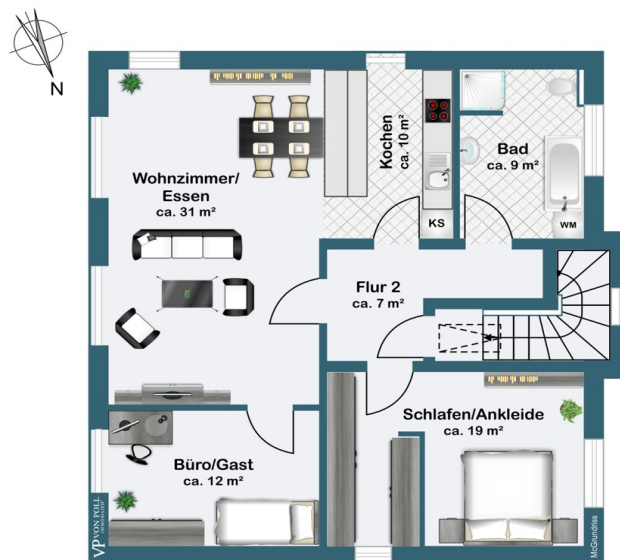
Número de propiedad: 26109023 - 14550 Groß Kreutz / Schenkenberg

La propiedad



Número de propiedad: 26109023 - 14550 Groß Kreuz / Schenkenberg

Planos de planta





Este plano no está a escala. Los documentos nos fueron entregados por el cliente. Por esta razón, no podemos garantizar la exactitud de la información.

Número de propiedad: 26109023 - 14550 Groß Kreutz / Schenkenberg

Una primera impresión

Dieses moderne Einfamilienhaus präsentiert sich auf einer großzügigen Grundstücksfläche von ca. 625 m² und bietet mit einer Wohnfläche von ca. 174 m² ein komfortables Zuhause für unterschiedlichste Ansprüche.

Das im Jahr 2022 fertiggestellte Haus überzeugt durch seinen erstklassigen Erstbezugszustand und verbindet zeitgemäßen Wohnkomfort mit einer durchdachten Ausstattung. Die Immobilie verfügt insgesamt über sieben Zimmer, darunter fünf Schlafzimmer, die vielfältige Nutzungsmöglichkeiten bieten. Zwei modern gestaltete Badezimmer erhöhen den Komfort und ermöglichen eine entspannte Nutzung zu jeder Tageszeit.

Die Ausstattung wurde sorgfältig auf die Anforderungen an ein modernes Zuhause abgestimmt. Besonders hervorzuheben ist die sehr energetische Konzeption des Hauses: Eine angenehm regulierbare Fußbodenheizung sorgt in allen Wohnräumen für eine behagliche Wärme und unterstützt ein ausgewogenes Raumklima.

Ein weiteres Plus dieser Immobilie ist die Doppelgarage, die ausreichend Platz für zwei Fahrzeuge bietet.

Die Elektroinstallationen befinden sich derzeit noch in der Fertigstellungsphase. Der Eigentümer wird die noch ausstehenden Arbeiten vor der Übergabe fachgerecht abschließen, sodass die Elektrik bei Übergabe vollständig fertiggestellt ist.

Die Bilder wurden mit KI Möbeln aufgewertet.

Número de propiedad: 26109023 - 14550 Groß Kreuz / Schenkenberg

Detalles de los servicios

- Außenjalousien
- Fliesen und Laminatfußböden
- Vollbad
- große Doppelgarage
- großer Garten

Número de propiedad: 26109023 - 14550 Groß Kreutz / Schenkenberg

Todo sobre la ubicación

Das Haus befindet sich in Groß Kreutz, im schönen Ortsteil Schenkenberg, eingebettet in eine ruhige Einfamilienhaussiedlung. Daher sind keine zusätzlichen Erschließungskosten zu erwarten.

Schulen und Ärzte sind innerhalb von etwa 10 Autominuten erreichbar. Einkaufsmöglichkeiten befinden sich direkt in Groß Kreutz sowie in den nahegelegenen Städten Werder (Havel) und Brandenburg an der Havel.

In Groß Kreutz gibt es zudem einen Regionalbahnhof mit guter Anbindung in Richtung Potsdam/Berlin sowie Brandenburg an der Havel/Magdeburg.

Número de propiedad: 26109023 - 14550 Groß Kreutz / Schenkenberg

Otros datos

Unser Service für Sie als Eigentümer: Wir bewerten gern kostenfrei Ihre Immobilie entsprechend dem aktuellen Marktwert, entwickeln eine Ihrem Objekt angepasste Verkaufsstrategie und stehen Ihnen bis zum erfolgreichen Verkauf zur Verfügung. VON POLL IMMOBILIEN steht als Maklerunternehmen mit seinen Mitarbeitern und Kollegen für die Werte Seriosität, Zuverlässigkeit und Diskretion. Unser bundesweites und internationales Netzwerk ermöglicht es uns, Verkäufer bzw. Vermieter und Interessenten bestmöglich zusammenzuführen. Wir können Ihnen bereits in den ersten Gesprächen mitteilen, wie viele vorgemerkte Suchinteressenten wir haben. Kommen Sie einfach bei uns vorbei, rufen Sie uns an oder senden Sie uns eine E-Mail – wir freuen uns, Sie kennen zu lernen.

Wir weisen darauf hin, dass die von uns weitergegebenen Objektinformationen, Unterlagen, Pläne etc. vom Veräußerer bzw. Vermieter stammen. Eine Haftung für die Richtigkeit oder Vollständigkeit der Angaben übernehmen wir daher nicht. Es obliegt daher unseren Kunden, die darin enthaltenen Objektinformationen und Angaben auf ihre Richtigkeit hin zu überprüfen.

Wir bitten Sie um Verständnis, dass wir die vollständigen Angaben zur Immobilie nur übermitteln können, wenn uns alle Kontaktdaten des Interessenten (Wohnanschrift, Telefon, ...) vorliegen.

Número de propiedad: 26109023 - 14550 Groß Kreutz / Schenkenberg

Contacto con el socio

Para más información, diríjase a su persona de contacto:

Andreas Güthling

Friedrich-Ebert-Straße 54, 14469 Potsdam

Tel.: +49 331 - 88 71 811 0

E-Mail: potsdam@von-poll.com

Al aviso legal de von Poll Immobilien GmbH

www.von-poll.com