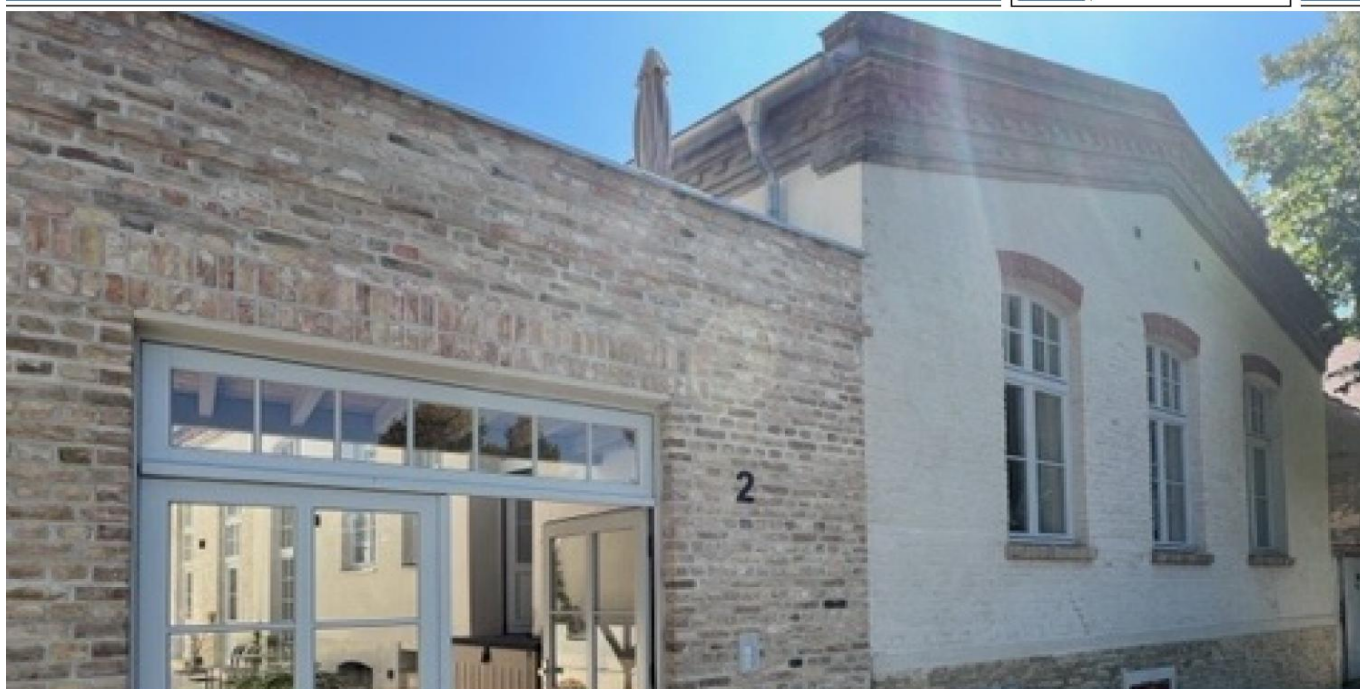


Werder (Havel)

Exclusivo loft listo para usar con vista al agua

Número de propiedad: 23310020A



www.von-poll.com

PRECIO DEL ALQUILER: 1.600 EUR • SUPERFICIE HABITABLE: ca. 80 m² • HABITACIONES: 2

Número de propiedad: 23310020A - 14542 Werder (Havel)

- De un vistazo
- La propiedad
- Datos energéticos
- Planos de planta
- Una primera impresión
- Detalles de los servicios
- Todo sobre la ubicación
- Contacto con el socio

Número de propiedad: 23310020A - 14542 Werder (Havel)

De un vistazo

Número de propiedad	23310020A
Superficie habitable	ca. 80 m²
Ocupación a partir de	18.07.2025
Habitaciones	2
Dormitorios	1
Baños	1
Año de construcción	1919

Precio del alquiler	1.600 EUR
Costes adicionales	240 EUR
Piso	Loft Estudio Atelier
Estado de la propiedad	Estructura
Método de construcción	Sólido
Características	Cocina empotrada

Número de propiedad: 23310020A - 14542 Werder (Havel)

Datos energéticos

Tipo de calefacción	Calefacción por suelo radiante	Certificado energético	Legally not required
Fuente de energía	Distrito		

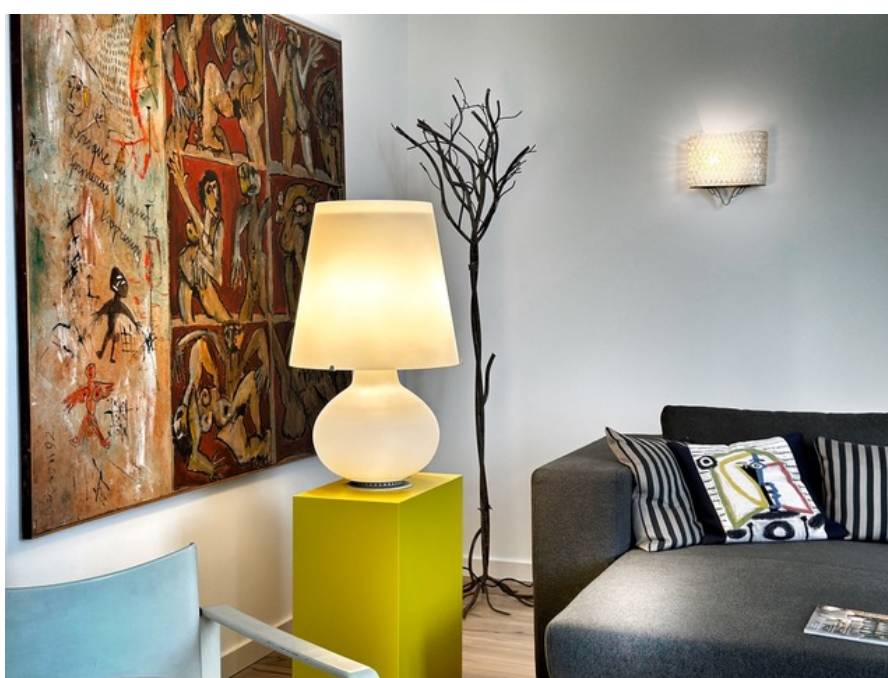
Número de propiedad: 23310020A - 14542 Werder (Havel)

La propiedad



Número de propiedad: 23310020A - 14542 Werder (Havel)

La propiedad



Número de propiedad: 23310020A - 14542 Werder (Havel)

La propiedad



Número de propiedad: 23310020A - 14542 Werder (Havel)

Planos de planta



Este plano no está a escala. Los documentos nos fueron entregados por el cliente. Por esta razón, no podemos garantizar la exactitud de la información.

Número de propiedad: 23310020A - 14542 Werder (Havel)

Una primera impresión

Se alquila un singular estudio tipo loft en un edificio protegido de 1919, recientemente reformado con materiales de alta calidad. Esta exclusiva propiedad ofrece aproximadamente 80 m² de espacio habitable con una distribución impecable que combina el encanto de la arquitectura histórica con la comodidad de una vida moderna. El estudio cuenta con dos habitaciones: un espacioso dormitorio con una cama con somier de alta calidad y una elegante sala de estar. El mobiliario de diseño realza el carácter sofisticado de esta propiedad y crea un ambiente acogedor. Los amplios ventanales no solo proporcionan abundante luz natural, sino que también ofrecen impresionantes vistas al agua. La calefacción por suelo radiante en toda la sala de estar garantiza una calidez confortable y contribuye a una sensación de bienestar. La moderna y funcional cocina totalmente equipada se integra a la perfección en la sala de estar de planta abierta. Está equipada con todos los electrodomésticos necesarios para preparar delicias culinarias. Un espacioso baño completo completa la oferta; cuenta con grifería de alta calidad y elegantes azulejos, que prometen comodidad y relajación. La propiedad goza de una ubicación céntrica y tranquila, lo que la convierte en la residencia ideal para los amantes de la ciudad que buscan un remanso de paz. El cercano campo de golf le invita a disfrutar de actividades deportivas, mientras que el spa Haveltherme ofrece una magnífica oportunidad para la relajación y el bienestar, todo a poca distancia. Otro punto a destacar de este apartamento es la opción de servicio de limpieza, que puede reservar según sus necesidades y con cargo a su cuenta. Esto le permite centrarse en las cosas buenas de la vida, sabiendo que su hogar siempre estará impecable. La renovación y el mobiliario de alta calidad garantizan todas las comodidades modernas. Esta excepcional propiedad no solo ofrece un confort inigualable, sino que también representa una atractiva oportunidad para quienes aprecian el encanto de un edificio histórico combinado con un diseño moderno. Estaremos encantados de proporcionarle más información o concertar una visita. Aproveche esta oportunidad para conocer a fondo esta singular solución de vivienda.

Número de propiedad: 23310020A - 14542 Werder (Havel)

Detalles de los servicios

- teilmöbliertes Loft
- Designer Einrichtung
- Boxspringbett
- Einbauküche
- Vollbad
- Wasserblick
- Fußbodenheizung
- Reinigungsservice auf eigene Kosten buchbar
- ruhige, dennoch zentrale Lage
- Golfplatz in der Nähe
- Haveltherme in der Nähe

Número de propiedad: 23310020A - 14542 Werder (Havel)

Todo sobre la ubicación

Ein Spaziergang in Werder, in welche Richtung Sie auch gehen, führt Sie immer ans Wasser. Die Ortsbezeichnung Werder bedeutet "vom Wasser umflossenes Land", was insbesondere für die Altstadtinsel mitten in der Havel zutrifft. Schöne Ausblicke bieten sich von den eiszeitlich geformten Hügeln im Stadtgebiet auf das Umland mit Seen und Wäldern, das auch durch sein sonnen reiches mildes Klima verwöhnt. Obst- und Weinbau, die vielen Gewässer und die sehr reizvolle und abwechslungsreiche Umgebung machen die Stadt zu einem touristischen Anziehungspunkt. Als staatlich anerkannter Erholungsort ist Werder überregional durch das jährliche Baumbblütenfest im Mai bekannt, das zu den größten Volksfesten in Deutschland zählt. Werder (Havel) zählt mit seinen umliegenden Ortsteilen ca. 23.000 Einwohner. Die Stadt ist mit einer Vielzahl von Einzelhändlern und großen Einkaufszentren infrastrukturell gut aufgestellt. Neben Schulen und Gymnasien bietet die Stadt viele Freizeitmöglichkeiten für jedermann. Auch die wichtigsten ärztliche Fachrichtungen sind in Werder vorhanden.

Número de propiedad: 23310020A - 14542 Werder (Havel)

Contacto con el socio

Para más información, dirijase a su persona de contacto:

Andreas Güthling

Friedrich-Ebert-Straße 54, 14469 Potsdam

Tel.: +49 331 - 88 71 811 0

E-Mail: potsdam@von-poll.com

Al aviso legal de von Poll Immobilien GmbH

www.von-poll.com