

Werder (Havel)

Vivir con estilo en la isla de Werder

Número de propiedad: 23310019A



www.von-poll.com

PRECIO DEL ALQUILER: 1.600 EUR • SUPERFICIE HABITABLE: ca. 80 m² • HABITACIONES: 2

Número de propiedad: 23310019A - 14542 Werder (Havel)

- De un vistazo
- La propiedad
- Datos energéticos
- Planos de planta
- Una primera impresión
- Detalles de los servicios
- Todo sobre la ubicación
- Contacto con el socio

Número de propiedad: 23310019A - 14542 Werder (Havel)

De un vistazo

Número de propiedad	23310019A	Precio del alquiler	1.600 EUR
Superficie habitable	ca. 80 m ²	Costes adicionales	240 EUR
Ocupación a partir de	24.11.2025	Piso	Dúplex
Habitaciones	2	Estado de la propiedad	Estructura
Dormitorios	1	Método de construcción	Sólido
Baños	1	Características	WC para invitados, Cocina empotrada
Año de construcción	1919		

Número de propiedad: 23310019A - 14542 Werder (Havel)

Datos energéticos

Tipo de calefacción	Calefacción por suelo radiante	Certificado energético	Legally not required
Fuente de energía	Distrito		

Número de propiedad: 23310019A - 14542 Werder (Havel)

La propiedad



Número de propiedad: 23310019A - 14542 Werder (Havel)

La propiedad



Número de propiedad: 23310019A - 14542 Werder (Havel)

La propiedad



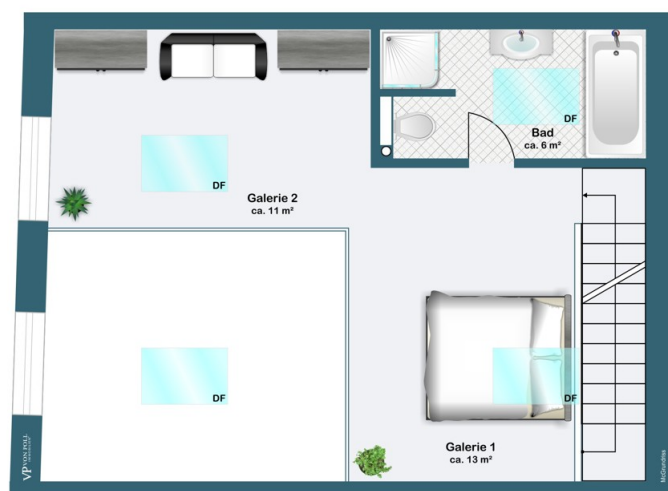
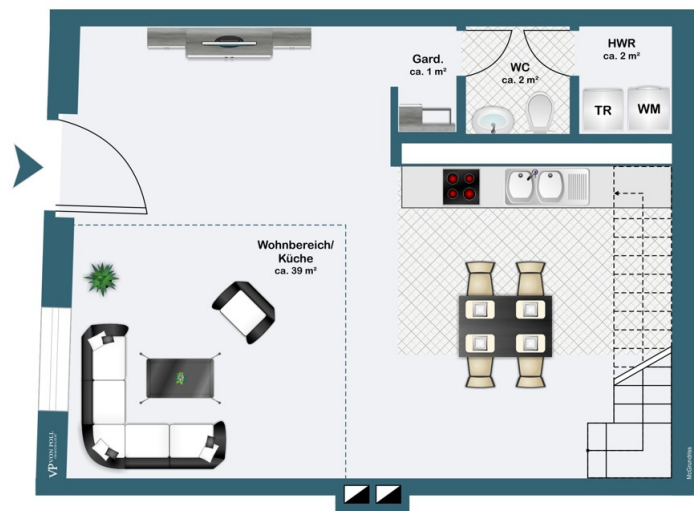
Número de propiedad: 23310019A - 14542 Werder (Havel)

La propiedad



Número de propiedad: 23310019A - 14542 Werder (Havel)

Planos de planta



Este plano no está a escala. Los documentos nos fueron entregados por el cliente. Por esta razón, no podemos garantizar la exactitud de la información.

Número de propiedad: 23310019A - 14542 Werder (Havel)

Una primera impresión

Se alquila un dúplex de alta calidad, catalogado como patrimonio histórico, con aproximadamente 80 m² de superficie habitable. Ubicado en un edificio recientemente terminado que data de 1919, el apartamento se encuentra en impecables condiciones tras una extensa reforma. Su diseño espacioso y diáfano ofrece una experiencia de vida moderna y lujosa. Al entrar, la galería llama la atención de inmediato, conectando ingeniosamente las estancias y creando una sensación de espacio única. La cocina, equipada de alta calidad, ya está instalada y ofrece todo lo necesario para crear obras maestras culinarias. El salón-comedor de planta abierta impresiona por sus techos altos y sus amplios ventanales que inundan el espacio de luz natural, creando un ambiente especialmente luminoso. Aquí podrá disfrutar de agradables veladas con sus seres queridos o impresionar a sus invitados. El dormitorio cuenta con una cómoda cama con somier, que invita a relajarse y soñar. El baño cuenta con grifería de alta gama y no deja nada que desear. El apartamento está parcialmente amueblado e incluye exclusivas piezas de diseño que realzan el carácter sofisticado de la propiedad. Aquí encontrará todo lo que necesita para sentirse como en casa. La ubicación del apartamento es sumamente atractiva y ofrece un excelente acceso a las infraestructuras circundantes. Tiendas, restaurantes y transporte público están a poca distancia. En resumen, esta propiedad se presenta como una oferta única en el mercado. La combinación de encanto histórico y confort moderno ofrece una experiencia de vida excepcional. La unidad está disponible para alquiler a partir del 1 de marzo de 2026 y actualmente está ocupada. Se pueden realizar visitas con cita previa.

Número de propiedad: 23310019A - 14542 Werder (Havel)

Detalles de los servicios

- Teilmöblierte Wohnung
- Galeriebereich
- offen gestaltet
- Einbauküche
- hochwertige Designermöbel
- Boxspringbett im Schlafzimmer
- großzügige Deckenhöhe
- sehr hell
- W-Lan inklusive
- Reinigungsservice auf eigene Kosten möglich
- ruhige, dennoch zentrale Lage
- Golfplatz in der Nähe
- Haveltherme in der Nähe

Número de propiedad: 23310019A - 14542 Werder (Havel)

Todo sobre la ubicación

Ein Spaziergang in Werder, in welche Richtung Sie auch gehen, führt Sie immer ans Wasser. Die Ortsbezeichnung Werder bedeutet "vom Wasser umflossenes Land", was insbesondere für die Altstadtinsel mitten in der Havel zutrifft. Schöne Ausblicke bieten sich von den eiszeitlich geformten Hügeln im Stadtgebiet auf das Umland mit Seen und Wäldern, das auch durch sein sonnen reiches mildes Klima verwöhnt. Obst- und Weinbau, die vielen Gewässer und die sehr reizvolle und abwechslungsreiche Umgebung machen die Stadt zu einem touristischen Anziehungspunkt. Als staatlich anerkannter Erholungsort ist Werder überregional durch das jährliche Baublütenfest im Mai bekannt, das zu den größten Volksfesten in Deutschland zählt. Werder (Havel) zählt mit seinen umliegenden Ortsteilen ca. 23.000 Einwohner. Die Stadt ist mit einer Vielzahl von Einzelhändlern und großen Einkaufszentren infrastrukturell gut aufgestellt. Neben Schulen und Gymnasien bietet die Stadt viele Freizeitmöglichkeiten für jedermann. Auch die wichtigsten ärztliche Fachrichtungen sind in Werder vorhanden.

Número de propiedad: 23310019A - 14542 Werder (Havel)

Contacto con el socio

Para más información, diríjase a su persona de contacto:

Andreas Güthling

Friedrich-Ebert-Straße 54, 14469 Potsdam

Tel.: +49 331 - 88 71 811 0

E-Mail: potsdam@von-poll.com

Al aviso legal de von Poll Immobilien GmbH

www.von-poll.com