

Koblenz / Neuendorf

Ruhig gelegenes Einfamilienhaus in Rheinnähe

Número de propiedad: 25014121



www.von-poll.com

**PRECIO DE COMPRA: 698.000 EUR • SUPERFICIE HABITABLE: ca. 220 m² • HABITACIONES: 5 •
SUPERFICIE DEL TERRENO: 438 m²**

Número de propiedad: 25014121 - 56070 Koblenz / Neuendorf

- De un vistazo
- La propiedad
- Datos energéticos
- Una primera impresión
- Todo sobre la ubicación
- Otros datos
- Contacto con el socio

Número de propiedad: 25014121 - 56070 Koblenz / Neuendorf

De un vistazo

Número de propiedad	25014121	Precio de compra	698.000 EUR
Superficie habitable	ca. 220 m ²	Casa	Chalet adosado
Tipo de techo	Techo a dos aguas	Comisión	Käuferprovision beträgt 3,57 % (inkl. MwSt.) des beurkundeten Kaufpreises
Habitaciones	5	Modernización / Rehabilitación	2023
Dormitorios	3	Estado de la propiedad	cuidado
Baños	2	Método de construcción	Sólido
Año de construcción	1984	Espacio utilizable	ca. 77 m ²
Tipo de aparcamiento	3 x Plaza de aparcamiento exterior, 2 x Garaje	Características	Terraza, WC para invitados, Jardín / uso compartido, Balcón

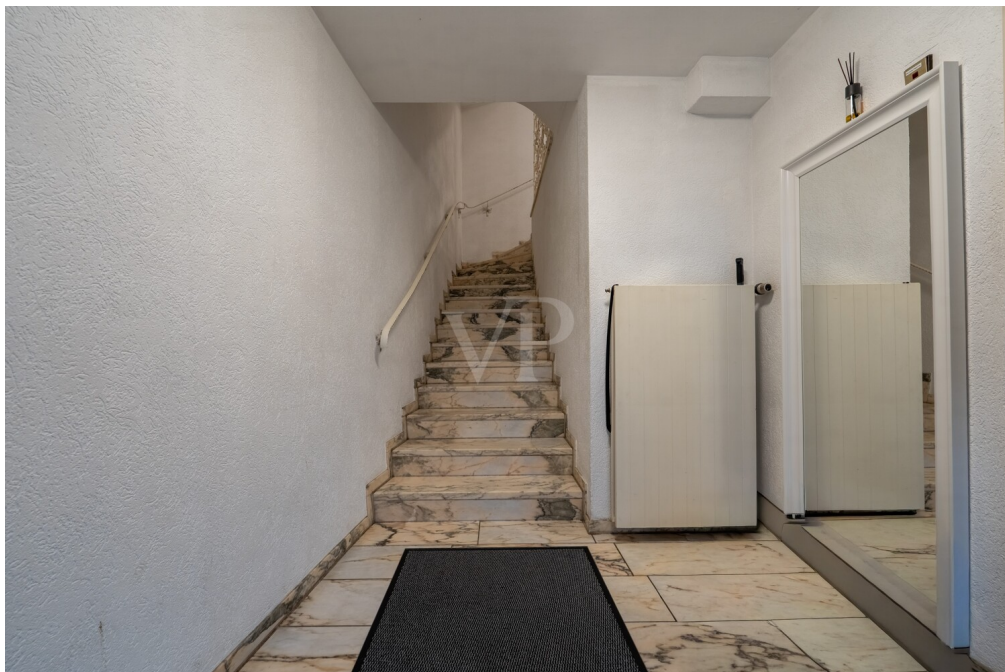
Número de propiedad: 25014121 - 56070 Koblenz / Neuendorf

Datos energéticos

Tipo de calefacción	Calefacción central	Certificado energético	Certificado de consumo
Fuente de energía	Gas	Consumo de energía final	112.80 kWh/m ² a
Certificado energético válido hasta	12.11.2035	Clase de eficiencia energética	D
Fuente de energía	Gas	Año de construcción según el certificado energético	2009

Número de propiedad: 25014121 - 56070 Koblenz / Neuendorf

La propiedad



Número de propiedad: 25014121 - 56070 Koblenz / Neuendorf

La propiedad



Número de propiedad: 25014121 - 56070 Koblenz / Neuendorf

La propiedad



Número de propiedad: 25014121 - 56070 Koblenz / Neuendorf

La propiedad



Número de propiedad: 25014121 - 56070 Koblenz / Neuendorf

La propiedad



Número de propiedad: 25014121 - 56070 Koblenz / Neuendorf

La propiedad



Número de propiedad: 25014121 - 56070 Koblenz / Neuendorf

La propiedad



Número de propiedad: 25014121 - 56070 Koblenz / Neuendorf

La propiedad



Número de propiedad: 25014121 - 56070 Koblenz / Neuendorf

La propiedad



VP VON POLL
IMMOBILIEN

FOCUS
TOP
WIRTSCHAFTSZEITUNG
2024
BESTE IMMOBILIEN
VERMITTLUNG
IM RTG - AREA

VP
Beste Immobilienagentur
2023
★★★★★
Wohn & Gewerbe
VON POLL IMMOBILIEN
KOBLENZ

Capital
REALTY AGENCIES
TOP-Makler Koblenz
★★★★★
Hochwertig für
von Poll Immobilien

Vertrauen Sie einem ausgezeichneten Team.

Shop Koblenz | Casinostraße 3-5 | 56068 Koblenz | T.: 0261 - 97 36 907 0 | koblenz@von-poll.com | www.von-poll.com

Número de propiedad: 25014121 - 56070 Koblenz / Neuendorf

La propiedad

FINANZIERUNG | VERSICHERUNG | BERATUNG



VON POLL
FINANCE®



Fordern Sie jetzt aus über 400 Banken Ihr optimales
Finanzierungsangebot an. Kontaktieren Sie uns unverbindlich unter:

0261 - 97 36 907 0

Wir freuen uns darauf, Sie zu beraten!



www.vp-finance.de



VON POLL
IMMOBILIEN

Finden Sie
Ihre Immobilie.

Vorgemerkte Suchkunden
erfahren frühzeitig von
neuen Immobilienangeboten.



Jetzt
Suchprofil
anlegen

www.von-poll.com

Número de propiedad: 25014121 - 56070 Koblenz / Neuendorf

La propiedad



Sie möchten wissen was
Ihre Immobilie aktuell wert ist?
Dann lassen Sie Ihre Immobilie
professionell und exklusiv durch
unsere Experten bewerten.

www.von-poll.com

FINANZIERUNG | VERSICHERUNG | BERATUNG



PREMIUM FINANZIERUNGSSERVICE MIT VON POLL FINANCE

- 1 IHRE PERSÖNLICHE BONITÄTSBESCHEINIGUNG**
 - Sie kommen in die erste Reihe der Suchinteressenten - auch bei privaten Eigentümern und anderen Maklern
 - Schnelle Reservierung Ihrer Wunschimmobilie
 - Unterlagenservice (gerne durch Kurier, Vor-Ort-Service)
- 2 WUNSCHIMMOBILIE FINDEN**
 - Kostenlose Wertermittlung nach Sprengnetter
 - Wertvolle Tipps zur Immobiliensuche
 - Aufnahme in den Secret-Sale bei VON POLL IMMOBILIEN
- 3 TOP KONDITIONEN AUS 400 DARLEHENSGEBERN**
 - Zeit und Geld sparen durch umfassenden Zinsvergleich
 - Premium-Partnerschaften
 - Persönlicher Ansprechpartner vor Ort der ING (ohne Mehrkosten)
- 4 FINANZIERUNGSZUSAGE**
 - Besprechung Darlehensvertrag
 - Besprechung Auszahlungsvoraussetzungen
 - Analyse der Kreditrisiken nach DIN 77230
- 5 AFTER SALES**
 - Betreuung der Kreditauszahlung | Übergabe der Immobilie
 - Hausschutz-Brief
 - Service beim Anmelden von Gas, Wasser und Strom



www.op-finance.de

Número de propiedad: 25014121 - 56070 Koblenz / Neuendorf

Una primera impresión

Dieses Einfamilienhaus, aus dem Baujahr 1984, befindet sich in ruhiger und familiärer Wohnlage von Koblenz Neuendorf. Das Haus wurde stets gepflegt und 2009 großteils saniert/modernisiert.

Hier stehen Ihrer Familie ca. 220 m² Wohnfläche auf einem ca. 438 m² großen sonnigen und ruhig gelegenen Grundstück zur Verfügung.

Besondere Merkmale sind:

- ca. 438 m² Grundstücksflächen
- ca. 220 m² großzügige Wohnfläche
- 5 Zimmer
- moderne Einbauküche inkl. Elektrogeräten
- Arbeitszimmer
- 2 Bäder und 1 Gäste WC
- Möglichkeit zum Ausbau einer Einliegerwohnung
- Dach Naturschiefer
- Hochwassergeschützt

Eine geräumige Doppelgarage mit elektrischen Rolltor sowie drei Außenstellplätze runden dieses Angebot ab.

Número de propiedad: 25014121 - 56070 Koblenz / Neuendorf

Todo sobre la ubicación

Koblenz-Neuendorf gehört zu den begehrten Stadtteilen im nördlichen Bereich von Koblenz und zeichnet sich durch seine attraktive Rheinlage sowie eine ruhige, familienfreundliche Wohnatmosphäre aus. Der Stadtteil bietet eine gelungene Mischung aus historischen Strukturen, gewachsenen Wohngebieten und moderner Infrastruktur.

Das Herzstück Neuendorfs ist das weitläufige Rheinufer, das mit gepflegten Promenaden, Grünflächen und Spazierwegen zu Erholung und Freizeitaktivitäten einlädt. Die Nähe zum Wasser sorgt nicht nur für eine hohe Lebensqualität, sondern verleiht dem Stadtteil auch ein besonders charmantes, naturnahes Wohnumfeld.

Die Anbindung ist hervorragend: Über die B9 erreicht man sowohl die Koblenzer Innenstadt als auch die umliegenden Orte in wenigen Minuten. Öffentliche Verkehrsmittel sind fußläufig erreichbar und gewährleisten eine schnelle Verbindung in alle Teile der Stadt. Einkaufsmöglichkeiten für den täglichen Bedarf, Kindergärten, Schulen sowie verschiedene Sport- und Vereinsangebote befinden sich direkt im Stadtteil oder in unmittelbarer Nähe.

Neuendorf überzeugt durch seine ruhige Wohnlage, die gleichzeitig eine optimale Nähe zu urbanen Angeboten bietet. Damit eignet sich der Stadtteil ideal für Familien, Berufspendler und alle, die ein hochwertiges Wohnumfeld in Rheinlage suchen.

Número de propiedad: 25014121 - 56070 Koblenz / Neuendorf

Otros datos

Es liegt ein Energieverbrauchsausweis vor.

Dieser ist gültig bis 12.11.2035.

Endenergieverbrauch beträgt 112.80 kWh/(m²*a).

Wesentlicher Energieträger der Heizung ist Gas.

Das Baujahr des Objekts lt. Energieausweis ist 2009.

Die Energieeffizienzklasse ist D.

GELDWÄSCHE: Als Immobilienmaklerunternehmen ist die von Poll Immobilien GmbH nach § 2 Abs. 1 Nr. 14 und § 11 Abs. 1, 2 Geldwäschegesetz (GwG) dazu verpflichtet, bei der Begründung einer Geschäftsbeziehung die Identität des Vertragspartners festzustellen und zu überprüfen, bzw. sobald ein ernsthaftes Interesse an der Durchführung des Immobilienkaufvertrages besteht. Hierzu ist es erforderlich, dass wir nach § 11 Abs. 4 GwG die relevanten Daten Ihres Personalausweises festhalten (wenn Sie als natürliche Person handeln) – beispielsweise mittels einer Kopie. Bei einer juristischen Person benötigen wir eine Kopie des Handelsregisterauszugs, aus welchem der wirtschaftlich Berechtigte hervorgeht. Das Geldwäschegesetz sieht vor, dass der Makler die Kopien bzw. Unterlagen fünf Jahre aufbewahren muss. Als unser Vertragspartner haben Sie auch eine Mitwirkungspflicht nach § 11 Abs. 6 GwG.

HAFTUNG: Wir weisen darauf hin, dass die von uns weitergegebenen Objektinformationen, Unterlagen, Pläne etc. vom Verkäufer bzw. Vermieter stammen. Eine Haftung für die Richtigkeit oder Vollständigkeit der Angaben übernehmen wir daher nicht. Es obliegt daher unseren Kunden, die darin enthaltenen Objektinformationen und Angaben auf ihre Richtigkeit hin zu überprüfen. Alle Immobilienangebote sind freibleibend und vorbehaltlich Irrtümer, Zwischenverkauf- und Vermietung oder sonstiger Zwischenverwertung.

UNSER SERVICE FÜR SIE ALS EIGENTÜMER:

Planen Sie den Verkauf oder die Vermietung Ihrer Immobilie, so ist es für Sie wichtig, deren Marktwert zu kennen. Lassen Sie kostenfrei und unverbindlich den aktuellen Wert Ihrer Immobilie professionell durch einen unserer Immobilienspezialisten einschätzen. Unser bundesweites und internationales Netzwerk ermöglicht es uns, Verkäufer bzw. Vermieter und Interessenten bestmöglich zusammenzuführen.

Número de propiedad: 25014121 - 56070 Koblenz / Neuendorf

Contacto con el socio

Para más información, diríjase a su persona de contacto:

Florian Bender

Casinostraße 3-5, 56068 Koblenz

Tel.: +49 261 - 97 36 907 0

E-Mail: koblenz@von-poll.com

Al aviso legal de von Poll Immobilien GmbH

www.von-poll.com