

Rheine

Wohnen mit Extra: Gemütliche 2-Zimmer- Dachgeschosswohnung mit Loggia und Stellplatz

Número de propiedad: 26150009



www.von-poll.com

PRECIO DE COMPRA: 189.000 EUR • SUPERFICIE HABITABLE: ca. 75 m² • HABITACIONES: 3

Número de propiedad: 26150009 - 48429 Rheine

- De un vistazo
- La propiedad
- Datos energéticos
- Planos de planta
- Una primera impresión
- Detalles de los servicios
- Todo sobre la ubicación
- Contacto con el socio

Número de propiedad: 26150009 - 48429 Rheine

De un vistazo

Número de propiedad	26150009
Superficie habitable	ca. 75 m ²
Piso	2
Habitaciones	3
Dormitorios	2
Baños	1
Año de construcción	1994
Tipo de aparcamiento	1 x Plaza de aparcamiento exterior

Precio de compra	189.000 EUR
Piso	Ático
Comisión	Käuferprovision beträgt 3,57 % (inkl. MwSt.) des beurkundeten Kaufpreises
Estado de la propiedad	cuidado
Método de construcción	Sólido
Características	Balcón

Número de propiedad: 26150009 - 48429 Rheine

Datos energéticos

Tipo de calefacción	Calefacción central	Certificado energético	Certificado de consumo
Fuente de energía	Gas	Consumo de energía final	89.80 kWh/m ² a
Certificado energético válido hasta	09.06.2031	Clase de eficiencia energética	C
Fuente de energía	Gas	Año de construcción según el certificado energético	1994

Número de propiedad: 26150009 - 48429 Rheine

La propiedad



Número de propiedad: 26150009 - 48429 Rheine

La propiedad



VP VON POLL
IMMOBILIEN

Finden Sie
Ihre Immobilie.

Vorgemerkte Suchkunden
erfahren frühzeitig von
neuen Immobilienangeboten.

www.von-poll.com



Número de propiedad: 26150009 - 48429 Rheine

La propiedad



Número de propiedad: 26150009 - 48429 Rheine

La propiedad



VP VON POLL
IMMOBILIEN

**Immobilienbewertung –
exklusiv und
professionell.**

- Was ist Ihre Immobilie wert?
- Wie entwickelt sich der Wert Ihrer Immobilie in Zukunft?
- Wie wirkt sich eine Modernisierung auf den Wert ihrer Immobilie aus?

Ihre persönliche und exklusive Immobilienanalyse erhalten Sie nach nur wenigen Klicks.

www.home.von-poll.com



Número de propiedad: 26150009 - 48429 Rheine

La propiedad



Número de propiedad: 26150009 - 48429 Rheine

La propiedad



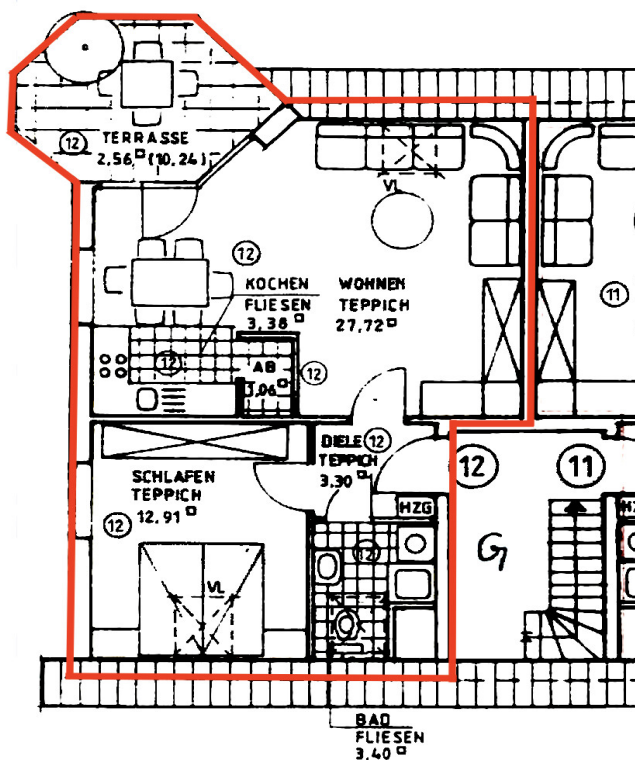
Ihre Immobilienspezialisten in Rheine und Ibbenbüren

T.: 05971 - 79 371 0 | rheine@von-poll.com
T.: 05971 - 79 371 20 | ibbenbueren@von-poll.com

www.von-poll.com/rheine

Número de propiedad: 26150009 - 48429 Rheine

Planos de planta



Este plano no está a escala. Los documentos nos fueron entregados por el cliente. Por esta razón, no podemos garantizar la exactitud de la información.

Número de propiedad: 26150009 - 48429 Rheine

Una primera impresión

In ruhiger Lage von Rheine befindet sich diese attraktive Dachgeschosswohnung in einem gepflegten Mehrfamilienhaus. Das im Jahr 1994 errichtete Objekt steht auf einem großzügigen Grundstück mit insgesamt 1.496 m² Fläche und verfügt über 12 Einheiten, die sich auf zwei separate Hauseingänge verteilen.

Die Wohnung bietet ca. 54 m² Wohnfläche und überzeugt durch eine angenehme Raumaufteilung.

Machen wir einen kleinen Rundgang:

Beim Betreten gelangen Sie in den Flur, der Sie linker Hand in das Tageslichtbad führt, welches mit einer Dusche und einem Waschmaschinenanschluss ausgestattet ist. Direkt angrenzend sowie geradeaus vom Eingangsbereich befindet sich das Schlafzimmer, das ausreichend Platz für ein Doppelbett und einen Kleiderschrank bietet.

Rechts vom Flur gelangen Sie in das helle und großzügige Wohn- und Esszimmer, das den Mittelpunkt der Wohnung bildet. Die integrierte Kochnische ist funktional in den Wohnbereich eingebunden. Unmittelbar daneben befindet sich ein praktischer Abstellraum, der zusätzlichen Stauraum schafft. Vom Wohnbereich aus haben Sie direkten Zugang zur Loggia, die zum Entspannen im Freien einlädt.

Ein besonderes Highlight ist der über eine Holztreppe im Wohnzimmer erreichbare Spitzboden, der zusätzliche Nutzfläche von ca. 31 m² Bruttogrundfläche bietet und vielseitig genutzt werden kann – beispielsweise als Hobbyraum oder Stauraum.

Außerdem stehen Ihnen ein eigener Kellerraum mit weiterer Abstellfläche sowie ein zugeordneter KFZ-Stellplatz zur Verfügung. Fahrräder können Sie bequem im gemeinschaftlich genutzten Fahrradraum auf dem Grundstück abstellen.

Die Beheizung erfolgt über eine Gas-Etagenheizung. Derzeit beträgt das

monatliche Hausgeld 130 €, wovon etwa 65 € umlagefähig sind.

Diese Wohnung eignet sich sowohl für Kapitalanleger als auch für Eigennutzer, die eine gut geschnittene Immobilie in angenehmer Lage suchen.

Número de propiedad: 26150009 - 48429 Rheine

Detalles de los servicios

Gebäudeausstattung:

- Bauweise: massiv
- drei-geschossig (zuzüglich Vollkeller)
- zwei Eingänge

Innenausstattung:

- Gegensprechanlage: vorhanden
- Fenster: doppelverglaste Kunststofffenster (Isoglas) mit manuellen Rollläden
- Fußbodenbeläge: Laminat, Fliesen, Teppichboden
- Badezimmer voll gefliest, Dachschräge tapeziert, Dusche,

Waschmaschinenanschluss

Technik:

- Heizung: Plattenheizkörper
- Befeuerung: Gas-Etagenheizung (1994)
- Warmwasseraufbereitung per Gas-Etagenheizung

Außenanlagen:

- ca. 1.496 m² Grundstück
- Stellplatz (Sondernutzungsrecht)
- Fahrradraum auf dem Grundstück

Número de propiedad: 26150009 - 48429 Rheine

Todo sobre la ubicación

Rheine, eine charmante Stadt in Nordrhein-Westfalen mit rund 77.200 Einwohnern, vereint urbane Infrastruktur mit naturnaher Lebensqualität. Eine stabile Bevölkerungsentwicklung und moderate Dichte schaffen ein harmonisches, familienfreundliches Umfeld mit vielfältigen Freizeit- und Bildungsangeboten. Gute Verkehrsanbindung und umfassende Gesundheitsversorgung unterstreichen den hohen Lebensstandard.

Familien profitieren von einem sicheren, gemeinschaftsorientierten Umfeld mit zahlreichen Kitas und Schulen in fußläufiger Nähe, die eine verlässliche Basis für die Entwicklung der Kinder bieten. Spielplätze, Parks und Sportanlagen fördern eine aktive Freizeitgestaltung im Grünen und stärken das nachbarschaftliche Miteinander.

Die Bildungsangebote sind vielfältig und gut erreichbar: die Kita St. Martin (ca. 2 Minuten), die Annetteschule (ca. 5 Minuten) sowie weiterführende Schulen, die zu Fuß oder per Bus erreichbar sind. Die medizinische Versorgung ist durch Hausärzte, Apotheken und das Jakobi-Krankenhaus gesichert. Für die Freizeit stehen Parks, Sportmöglichkeiten sowie Cafés und Restaurants zur Verfügung. Die nahegelegene Bushaltestelle „In der Lake“ (ca. 2 Minuten) ermöglicht eine flexible Mobilität.

Insgesamt bietet Rheine Familien eine hohe Lebensqualität mit optimalen Bildungs-, Betreuungs- und Freizeitmöglichkeiten in einer sicheren und lebendigen Umgebung.

Número de propiedad: 26150009 - 48429 Rheine

Contacto con el socio

Para más información, diríjase a su persona de contacto:

Michael Knieper

Marktstraße 20, 48431 Rheine

Tel.: +49 5971 - 79 371 0

E-Mail: rheine@von-poll.com

Al aviso legal de von Poll Immobilien GmbH

www.von-poll.com