

Wiesmoor

Filetstück im Zentrum von Wiesmoor - Exklusives Baugrundstück mit viel Potenzial & über 2000qm

Property ID: 25210096



www.von-poll.com

PURCHASE PRICE: 950.000 EUR • LAND AREA: 2.056 m²

Property ID: 25210096 - 26639 Wiesmoor

- At a glance
- The property
- Energy Data
- A first impression
- All about the location
- Other information
- Contact partner

Property ID: 25210096 - 26639 Wiesmoor

At a glance

Property ID	25210096	Purchase Price	950.000 EUR
Year of construction	2026	Commission	Käuferprovision beträgt 3,57 % (inkl. MwSt.) des beurkundeten Kaufpreises
Type of parking	20 x Outdoor parking space	Condition of property	Projected
		Construction method	Prefabricated components
		Equipment	Garden / shared use

Property ID: 25210096 - 26639 Wiesmoor

Energy Data

Energy Source	Air-to-water heat pump	Energy Certificate	Energy demand certificate
Energy certificate valid until	12.03.2035	Final Energy Demand	27.00 kWh/m ² a
Power Source	Air-to-water heat pump	Energy efficiency class	A+
		Year of construction according to energy certificate	2025

Property ID: 25210096 - 26639 Wiesmoor

The property



HAUS 3
ANSICHT VON WESTEN | M100



HAUS 3
ANSICHT VON OSTEN | M100

Property ID: 25210096 - 26639 Wiesmoor

The property



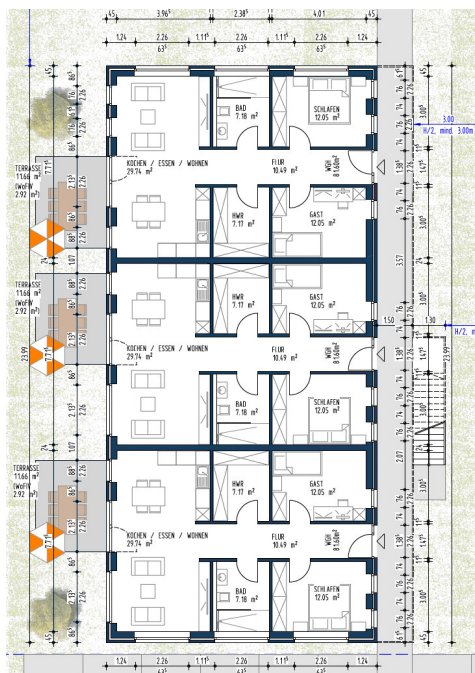
HAUS 3
ANSICHT VON NORDEN | M100



HAUS 3
ANSICHT VON SÜDEN | M100

Property ID: 25210096 - 26639 Wiesmoor

The property



Property ID: 25210096 - 26639 Wiesmoor

A first impression

Entwicklungspotenzial in Zentral Wiesmoor!

Das ist Ihre Chance auf ein über 2000qm großes, erschlossenes Baugrundstück im Herzen von Wiesmoor direkt im Zentrum.

Urbanes Gebiet (§ 6a BauNVO)

Zulässig sind u. a.:

Wohnen (auch Mehrfamilienhäuser)

Büros / Dienstleistungen

Läden, Praxen

Gastronomie

Nicht störendes Gewerbe

GRZ 0,4 - Man darf 40 % des Grundstücks überbauen (Grundfläche).

Garagen, Nebenanlagen etc. zählen anteilig mit (§ 19 BauNVO beachten).

GFZ 0,8 - Die Summe aller Geschossflächen darf 80 % der Grundstücksfläche betragen.

II Vollgeschosse + Firsthöhe 26 m

Abweichende Bauweise - Sehr gut für Projektentwicklung

Längere Baukörper möglich

Auf dem Grundstück sollen planmäßig drei Wohngebäude mit insgesamt 20

Wohnungen errichtet werden. Schauen Sie sich gerne unser Immobilienangebot an.

Dieses Neubauprojekt in zentraler Lage von Wiesmoor bietet Ihnen nicht nur ein modernes und komfortables Zuhause, sondern auch nachhaltige und energieeffiziente Lösungen für eine zukunftssichere Wohnqualität.

Ein Parkplatz ist jeder Wohnung zugehörig.

Die Immobilie wird voraussichtlich 2027 fertiggestellt.

Es ist auch möglich die Baugrundstücke zu trennen.

Die Baubeschreibung, B-Plan und weitere Unterlagen, erhalten Sie auf Anfrage.

Property ID: 25210096 - 26639 Wiesmoor

All about the location

Sie wohnen in einer zentralen Lage nahe dem Marktplatz von Wiesmoor.

Der Luftkurort Wiesmoor liegt in Ostfriesland, Niedersachsen. Wiesmoor wird auch gern als „Blumenstadt“ bezeichnet. Umliegende Gärtnereien, Kanäle, Radwanderwege und das vielfältige Freizeitangebot unterstreichen die Attraktivität des Ortes. Ein Hallenbad, das Moorstrandbad „Ottermeer“, Tennisfreiplätze, ein 27-Loch Golfplatz, verschiedene Sportvereine sind nur einige Beispiele, die diesen Ort auch für Familien interessant macht.

Kindergärten, Schulen, Ärzte, Apotheken und Einkaufsmöglichkeiten sind ausreichend vorhanden und zu Fuß erreichbar.

Zur Nordsee sind es ca. 30 km.

Property ID: 25210096 - 26639 Wiesmoor

Other information

Es liegt ein Energiebedarfsausweis vor.

Dieser ist gültig bis 12.3.2035.

Endenergiebedarf beträgt 27.00 kwh/(m²*a).

Wesentlicher Energieträger der Heizung ist Luft/wasser Wärmepumpe.

Das Baujahr des Objekts lt. Energieausweis ist 2025.

Die Energieeffizienzklasse ist A+.

GELDWÄSCHE: Als Immobilienmaklerunternehmen ist die von Poll Immobilien GmbH nach § 2 Abs. 1 Nr. 14 und § 11 Abs. 1, 2 Geldwäschegesetz (GwG) dazu verpflichtet, bei der Begründung einer Geschäftsbeziehung die Identität des Vertragspartners festzustellen und zu überprüfen, bzw. sobald ein ernsthaftes Interesse an der Durchführung des Immobilienkaufvertrages besteht. Hierzu ist es erforderlich, dass wir nach § 11 Abs. 4 GwG die relevanten Daten Ihres Personalausweises festhalten (wenn Sie als natürliche Person handeln) – beispielsweise mittels einer Kopie. Bei einer juristischen Person benötigen wir eine Kopie des Handelsregisterauszugs, aus welchem der wirtschaftlich Berechtigte hervorgeht. Das Geldwäschegesetz sieht vor, dass der Makler die Kopien bzw. Unterlagen fünf Jahre aufbewahren muss. Als unser Vertragspartner haben Sie auch eine Mitwirkungspflicht nach § 11 Abs. 6 GwG.

HAFTUNG: Wir weisen darauf hin, dass die von uns weitergegebenen Objektinformationen, Unterlagen, Pläne etc. vom Verkäufer bzw. Vermieter stammen. Eine Haftung für die Richtigkeit oder Vollständigkeit der Angaben übernehmen wir daher nicht. Es obliegt daher unseren Kunden, die darin enthaltenen Objektinformationen und Angaben auf ihre Richtigkeit hin zu überprüfen. Alle Immobilienangebote sind freibleibend und vorbehaltlich Irrtümer, Zwischenverkauf- und Vermietung oder sonstiger Zwischenverwertung.

UNSER SERVICE FÜR SIE ALS EIGENTÜMER:

Planen Sie den Verkauf oder die Vermietung Ihrer Immobilie, so ist es für Sie wichtig, deren Marktwert zu kennen. Lassen Sie kostenfrei und unverbindlich den aktuellen Wert Ihrer Immobilie professionell durch einen unserer Immobilienspezialisten einschätzen. Unser bundesweites und internationales Netzwerk ermöglicht es uns, Verkäufer bzw. Vermieter und Interessenten bestmöglich zusammenzuführen.

Property ID: 25210096 - 26639 Wiesmoor

Contact partner

For further information, please contact your contact person:

Nils Onken

Fockenbollwerkstraße 1, 26603 Aurich

Tel.: +49 4941 - 99 03 98 0

E-Mail: ostfriesland@von-poll.com

To the Disclaimer of von Poll Immobilien GmbH

www.von-poll.com