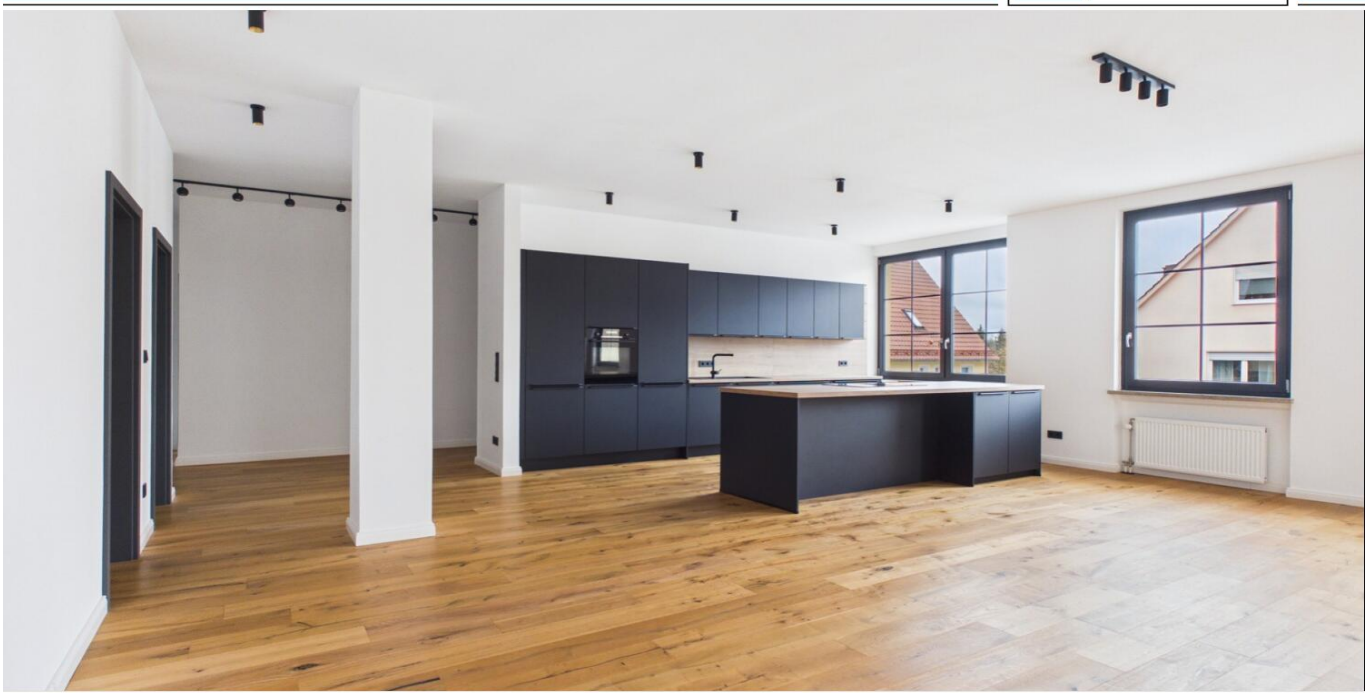


Bobingen - Bobingen

Exklusive Loftwohnung mit modernem Wohnkomfort im Herzen von Bobingen

Property ID: 26122047



www.von-poll.com

RENT PRICE: 1.720 EUR • LIVING SPACE: ca. 175 m² • ROOMS: 5

Property ID: 26122047 - 86399 Bobingen - Bobingen

- At a glance
- The property
- Energy Data
- A first impression
- Details of amenities
- All about the location
- Other information
- Contact partner

Property ID: 26122047 - 86399 Bobingen - Bobingen

At a glance

Property ID	26122047	Rent price	1.720 EUR
Living Space	ca. 175 m ²	Additional costs	547 EUR
Rooms	5	Modernisation / Refurbishment	2023
Bedrooms	3	Condition of property	Like new
Bathrooms	1	Construction method	Solid
Year of construction	1990	Equipment	Guest WC, Built-in kitchen

Property ID: 26122047 - 86399 Bobingen - Bobingen

Energy Data

Type of heating	Central heating	Energy Certificate	Energy consumption certificate
Energy Source	Gas	Final energy consumption	131.00 kWh/m ² a
Energy certificate valid until	14.08.2028	Energy efficiency class	E
Power Source	Gas	Year of construction according to energy certificate	1990

Property ID: 26122047 - 86399 Bobingen - Bobingen

The property



Property ID: 26122047 - 86399 Bobingen - Bobingen

The property



Property ID: 26122047 - 86399 Bobingen - Bobingen

The property



VP VON POLL
IMMOBILIEN

**Finden Sie
Ihre Immobilie.**

Vorgemerkte Suchkunden
erfahren frühzeitig von
neuen Immobilienangeboten.

www.von-poll.com

Property ID: 26122047 - 86399 Bobingen - Bobingen

The property



Hat dieses Objekt Ihr Interesse geweckt?

Sie wünschen weitere Impressionen?

Sie möchten die genaue Lage erfahren?

Wir senden Ihnen gern alle gewünschten Informationen zu.

Kontaktieren Sie uns unter:

T.: 0821 50 89 06-21

Shop Augsburg | Werbhausgasse 2, Eingang Bäckerstraße | 86150 Augsburg | augsburg@von-poll.com

Property ID: 26122047 - 86399 Bobingen - Bobingen

A first impression

Im Herzen von Bobingen befindet sich diese exklusive Mietwohnung im ersten Obergeschoss, die mit ca. 175 m² Wohnfläche und fünf Zimmern modernen Loft-Charakter mit gehobenem Wohnkomfort vereint.

Das Herzstück der Wohnung bildet der großzügige, offen gestaltete Wohn-, Koch- und Essbereich mit großen Fensterfronten, die für eine helle und einladende Atmosphäre sorgen. Die hochwertige Einbauküche fügt sich harmonisch in das stilvolle Gesamtbild ein.

Edler Parkettboden und die klare architektonische Linie unterstreichen den hochwertigen Anspruch. Die nach Osten ausgerichteten Schlafzimmer liegen ruhig zum Innenhof und bieten angenehme Rückzugsmöglichkeiten.

Das moderne Tageslichtbad überzeugt mit freistehender Badewanne und Dusche, ergänzt durch ein separates Gäste-WC.

Abgerundet wird dieses Angebot durch weitere flexibel nutzbare Räume, die sich ideal an individuelle Wohnbedürfnisse anpassen lassen – eine stilvolle Mietwohnung für höchste Ansprüche.

Property ID: 26122047 - 86399 Bobingen - Bobingen

Details of amenities

- zentrale Lage
- großzügige Raumaufteilung
- moderne Ausstattung
- stilvolle Einbauküche
- helle Atmosphäre
- Gäste-WC
- große Fensterfronten
- Deckenleuchten
- saniert

Property ID: 26122047 - 86399 Bobingen - Bobingen

All about the location

Die Immobilie befindet sich in einer ruhigen und gut angebundenen Gegend von Bobingen, einer Stadt im bayerischen Landkreis Augsburg. Die Umgebung zeichnet sich durch eine Mischung aus Wohn- und Gewerbegebieten aus, die eine hohe Lebensqualität und gute Anbindung an die Infrastruktur bieten. In unmittelbarer Nähe gibt es verschiedene Einkaufsmöglichkeiten, Restaurants und Freizeitangebote, die den täglichen Bedarf decken.

Die Verkehrsanbindung ist sehr gut, sowohl für den öffentlichen Nahverkehr als auch für den Individualverkehr. Die Autobahn A8 ist in wenigen Minuten erreichbar und ermöglicht eine schnelle Verbindung nach Augsburg und in Richtung München oder Stuttgart. Die Stadt Bobingen selbst bietet zudem eine hohe Lebensqualität mit vielen Grünflächen und einer guten Anbindung an den öffentlichen Nahverkehr.

Für Pendler oder Berufspendler ist diese Lage ideal, da sie sowohl die Ruhe eines Vorortes mit der Nähe zu größeren Städten verbindet.

Property ID: 26122047 - 86399 Bobingen - Bobingen

Other information

GELDWÄSCHE: Als Immobilienmaklerunternehmen ist die von Poll Immobilien GmbH nach § 2 Abs. 1 Nr. 14 und § 11 Abs. 1, 2 Geldwäschegesetz (GwG) dazu verpflichtet, bei der Begründung einer Geschäftsbeziehung die Identität des Vertragspartners festzustellen und zu überprüfen, bzw. sobald ein ernsthaftes Interesse an der Durchführung des Immobilienkaufvertrages besteht. Hierzu ist es erforderlich, dass wir nach § 11 Abs. 4 GwG die relevanten Daten Ihres Personalausweises festhalten (wenn Sie als natürliche Person handeln) – beispielsweise mittels einer Kopie. Bei einer juristischen Person benötigen wir eine Kopie des Handelsregisterauszugs, aus welchem der wirtschaftlich Berechtigte hervorgeht. Das Geldwäschegesetz sieht vor, dass der Makler die Kopien bzw. Unterlagen fünf Jahre aufbewahren muss. Als unser Vertragspartner haben Sie auch eine Mitwirkungspflicht nach § 11 Abs. 6 GwG.

HAFTUNG: Wir weisen darauf hin, dass die von uns weitergegebenen Objektinformationen, Unterlagen, Pläne etc. vom Verkäufer bzw. Vermieter stammen. Eine Haftung für die Richtigkeit oder Vollständigkeit der Angaben übernehmen wir daher nicht. Es obliegt daher unseren Kunden, die darin enthaltenen Objektinformationen und Angaben auf ihre Richtigkeit hin zu überprüfen. Alle Immobilienangebote sind freibleibend und vorbehaltenlich Irrtümer, Zwischenverkauf- und Vermietung oder sonstiger Zwischenverwertung.

UNSER SERVICE FÜR SIE ALS EIGENTÜMER:

Planen Sie den Verkauf oder die Vermietung Ihrer Immobilie, so ist es für Sie wichtig, deren Marktwert zu kennen. Lassen Sie kostenfrei und unverbindlich den aktuellen Wert Ihrer Immobilie professionell durch einen unserer Immobilienspezialisten einschätzen. Unser bundesweites und internationales Netzwerk ermöglicht es uns, Verkäufer bzw. Vermieter und Interessenten

bestmöglich zusammenzuführen.

Property ID: 26122047 - 86399 Bobingen - Bobingen

Contact partner

For further information, please contact your contact person:

Gabriele Gräf

Werbhausgasse 2 / Eingang Bäckergerasse, 86150 Augsburg

Tel.: +49 821 - 50 89 062 1

E-Mail: augsburg@von-poll.com

To the Disclaimer of von Poll Immobilien GmbH

www.von-poll.com