

Glowe

Strandnahes, reetgedecktes Refugium am Dünenwald: 1 Doppelhaus und 1 Ferienhaus in Bestlage

Property ID: KH050



PURCHASE PRICE: 1.670.000 EUR • LIVING SPACE: ca. 240 m² • ROOMS: 9 • LAND AREA: 1.665 m²

Property ID: KH050 - 18551 Glowe

- At a glance
- The property
- Energy Data
- A first impression
- All about the location
- Contact partner

Property ID: KH050 - 18551 Glowe

At a glance

Property ID	KH050	Purchase Price	1.670.000 EUR
Living Space	ca. 240 m ²	Commission	Käuferprovision beträgt 3,57 % (inkl. MwSt.) des beurkundeten Kaufpreises
Roof Type	Gabled roof	Condition of property	Like new
Rooms	9	Construction method	Solid
Bedrooms	6	Equipment	Terrace, Guest WC, Sauna, Fireplace, Garden / shared use
Bathrooms	3		
Year of construction	2014		
Type of parking	3 x Outdoor parking space		

Property ID: KH050 - 18551 Glowe

Energy Data

Type of heating	Underfloor heating	Energy Certificate	Energy consumption certificate
Energy Source	Air-to-water heat pump	Final energy consumption	46.85 kWh/m ² a
Energy certificate valid until	08.12.2035	Energy efficiency class	A
Power Source	Air-to-water heat pump	Year of construction according to energy certificate	2014

Property ID: KH050 - 18551 Glowe

The property



Property ID: KH050 - 18551 Glowe

The property



Property ID: KH050 - 18551 Glowe

The property



Property ID: KH050 - 18551 Glowe

The property



Property ID: KH050 - 18551 Glowe

The property



Property ID: KH050 - 18551 Glowe

The property



Property ID: KH050 - 18551 Glowe

The property



Property ID: KH050 - 18551 Glowe

The property



Property ID: KH050 - 18551 Glowe

The property



Property ID: KH050 - 18551 Glowe

The property



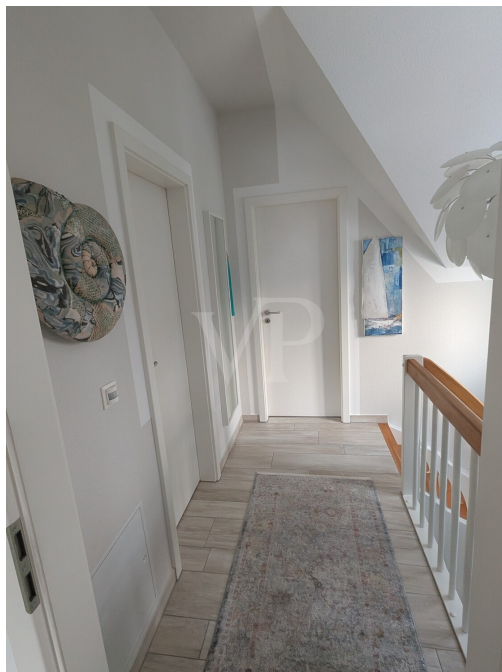
Property ID: KH050 - 18551 Glowe

The property



Property ID: KH050 - 18551 Glowe

The property



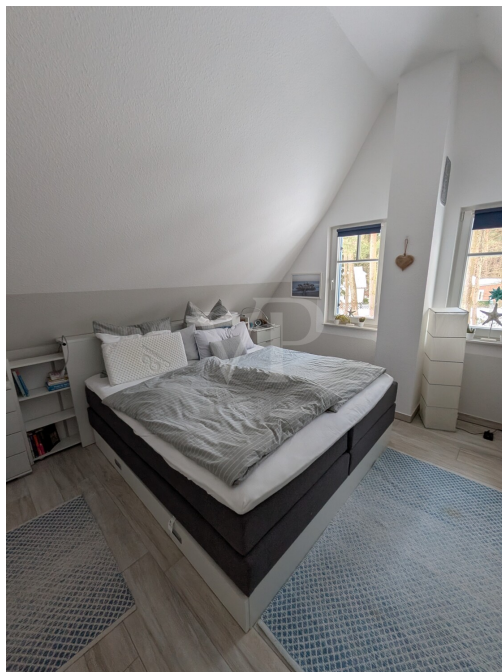
Property ID: KH050 - 18551 Glowe

The property



Property ID: KH050 - 18551 Glowe

The property



Property ID: KH050 - 18551 Glowe

The property



Property ID: KH050 - 18551 Glowe

A first impression

Zum Verkauf stehen drei hochwertige Ferienimmobilien in exquisiter, ruhiger Lage „Am Dünenwald“: zwei Reethaus-Doppelhaushälften (Greta und Stella) mit jeweils ca. 75 m² Wohnfläche auf Grundstücken von ca. 925 m² sowie ein separates Eigentümer-Ferienhaus mit etwa 90 m² Wohnfläche auf einem ca. 740 m² großen Grundstück.

Die gesamte Grundstücksfläche beläuft sich auf ca. 1.665 m², die Gesamtwohnfläche aller Häuser auf etwa 240 m².

Die im Jahr 2014 fertiggestellten Häuser befinden sich in einem neuwertigen Zustand und zeichnen sich durch eine gehobene Ausstattungsqualität aus.

Das Reethaus-Doppelhaus verfügt jeweils über eine moderne Ausstattung und hier wurde im Mai 2025 das Reetdach umfassend saniert. Die Wohnbereiche sind mit einem Kamin ausgestattet und bieten einen LED-TV mit ca. 100 cm Bildschirmdiagonale, Internet-Radio sowie einen Blu-ray-Player – ideale Bedingungen für entspannte Stunden zu jeder Jahreszeit.

Für ein behagliches Raumklima sorgt die Fußbodenheizung, konsequent in sämtlichen Bereichen umgesetzt.

Die offenen Küchen präsentieren sich funktional mit einem Kühlschrank (inklusive Gefrierenteil), einem Geschirrspüler, Ceran-Kochfeld, Kaffeemaschine, Toaster und Wasserkocher. Die Ausstattung erweist sich als zeitgemäß und komfortabel, um alle Ansprüche an eine Ferienimmobilie zu erfüllen.

Bei der Möblierung wurde großer Wert auf Qualität gelegt. Teile des Mobiliars sind

neu und unterstreichen, dass die Häuser ohne Umwege bezugsfertig sind. Zur weiteren Ausstattung gehören Waschmaschine, Wäschetrockner und Bügeleisen sowie sowohl Hand- als auch Bodenstaubsauger, womit ein angenehmer Aufenthalt samt aller notwendigen Annehmlichkeiten garantiert ist.

Die Raumaufteilung ist im Doppelhaus sowie im Einzelhaus funktional gestaltet: In jeder Doppelhaushälfte und in jedem Einzelhaus befindet sich ein Schlafzimmer mit Doppelbett sowie ein weiteres Schlafzimmer. Drei Badezimmer stehen insgesamt zur Verfügung, jeweils mit Dusche und WC. Eine private Sauna rundet die Ausstattung in den Doppelhaushälften ab. Somit wird Erholung nach aktiven Tagen an der frischen Luft problemlos möglich.

WLAN ist über einen schnellen DSL-Internetanschluss vorhanden und sorgt für beste Konnektivität während des gesamten Aufenthalts. Für entspannte Stunden draußen verfügt jedes Haus über eine eigene Terrasse mit dazugehörigem Strandkorb – ein geschützter Platz, um Sonne und Luft zu genießen.

Die großzügigen Gärten bieten Raum für zahlreiche Nutzungsmöglichkeiten, ergänzt durch ein Gartenhaus zum Abstellen und Verstauen von Geräten oder Fahrrädern.

Ein eigenes Brunnen-System mit angeschlossener Bewässerungsanlage versorgt alle drei Grundstücke und die darauf angelegten Beete effizient mit Wasser. Somit präsentieren sich die Außenanlagen stets gepflegt.

Diese drei Immobilien bieten nicht nur eine gehobene Ausstattung, sondern überzeugen auch durch die ruhige Lage und vielfältige Nutzungsmöglichkeiten – eine seltene Gelegenheit für Interessenten, die Wert auf Komfort und Exklusivität legen. Kontaktieren Sie uns für weitere Informationen und einen Besichtigungstermin.

Property ID: KH050 - 18551 Glowe

All about the location

Der staatlich anerkannte Erholungsort Glowe, war ein ehemaliges Fischerdorf und liegt am Zugang zu einer acht Kilometer langen Nehrung im Nordosten der Insel Rügen.

Glowe punktet mit der ca. ein Kilometer lange Promenade zwischen Kurplatz und der Ostseeklinik Königshörn, welche mit Restaurants, Kioske und Bänken zum Verweilen bestückt ist.

Von hier sehen Sie die Düne und haben eine Weitsicht über die See bis hin zum Kap Arkona.

Die Promenade schafft die Verbindung auf einen romantischen Weg durch den Kiefernwald der Schaabe (Sandstrand) oder zum fossilenreichen Steinstrand auf dem Hochufer.

Die vielseitige Natur in der Nähe der Villa sowie des Hafens bietet Anglern und Seglern einfach alles.

Die Häuser befinden sich in der Nähe des zentralen Kurplatzes von Glowe. Dort erwarten Sie Stände mit vielfältigem gastronomischen Angebot.

Ausflugsziele und Entfernungen (ca. Angaben):

Einkaufsmöglichkeit: ca. 1000 m

Ortsmitte: ca. 1000 m

Strand: ca. 500 m

Königsstuhl mit bekannten Kreidefelsen: ca. 10 km

Hafenstadt Sassnitz: ca. 15 km

Bergen auf Rügen: ca. 24 km

Ostseebäder Binz, Sellin: ca. 25 - 37 km

Stralsund: ca. 54 km

Property ID: KH050 - 18551 Glowe

Contact partner

For further information, please contact your contact person:

René Rosenkranz

Wilhelmstraße 41, 18586 Sellin auf Rügen

Tel.: +49 38303 - 12 94 0

E-Mail: ruegen@von-poll.com

To the Disclaimer of von Poll Immobilien GmbH

www.von-poll.com