

Baabe

Comfortable holiday home near the Baltic Sea: Your retreat in Baabe

Property ID: JK616



PURCHASE PRICE: 722.000 EUR • LIVING SPACE: ca. 91,5 m² • ROOMS: 4 • LAND AREA: 787 m²

Property ID: JK616 - 18586 Baabe

- At a glance
- The property
- Energy Data
- Floor plans
- A first impression
- Details of amenities
- All about the location
- Other information
- Contact partner

Property ID: JK616 - 18586 Baabe

At a glance

Property ID	JK616	Purchase Price	722.000 EUR
Living Space	ca. 91,5 m ²	Commission	Käuferprovision beträgt 3,0 % (inkl. MwSt.) des beurkundeten Kaufpreises
Roof Type	Gabled roof		
Rooms	4		
Bedrooms	3		
Bathrooms	1	Modernisation / Refurbishment	2021
Year of construction	2008	Condition of property	Like new
		Construction method	Timber frame
		Usable Space	ca. 7 m ²
		Equipment	Terrace, Guest WC, Sauna, Fireplace, Garden / shared use, Balcony

Property ID: JK616 - 18586 Baabe

Energy Data

Type of heating	Underfloor heating	Energy Certificate	Energy demand certificate
Energy Source	Electricity	Final Energy Demand	152.60 kWh/m ² a
Energy certificate valid until	23.05.2035	Energy efficiency class	E
Power Source	Electric	Year of construction according to energy certificate	2008

Property ID: JK616 - 18586 Baabe

The property



Property ID: JK616 - 18586 Baabe

The property



Property ID: JK616 - 18586 Baabe

The property



Property ID: JK616 - 18586 Baabe

The property



Property ID: JK616 - 18586 Baabe

The property



Property ID: JK616 - 18586 Baabe

The property



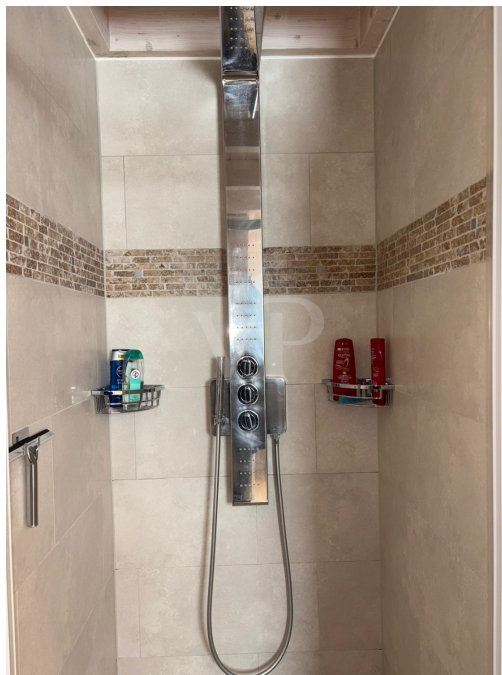
Property ID: JK616 - 18586 Baabe

The property



Property ID: JK616 - 18586 Baabe

The property



Property ID: JK616 - 18586 Baabe

The property



Property ID: JK616 - 18586 Baabe

The property



Property ID: JK616 - 18586 Baabe

The property



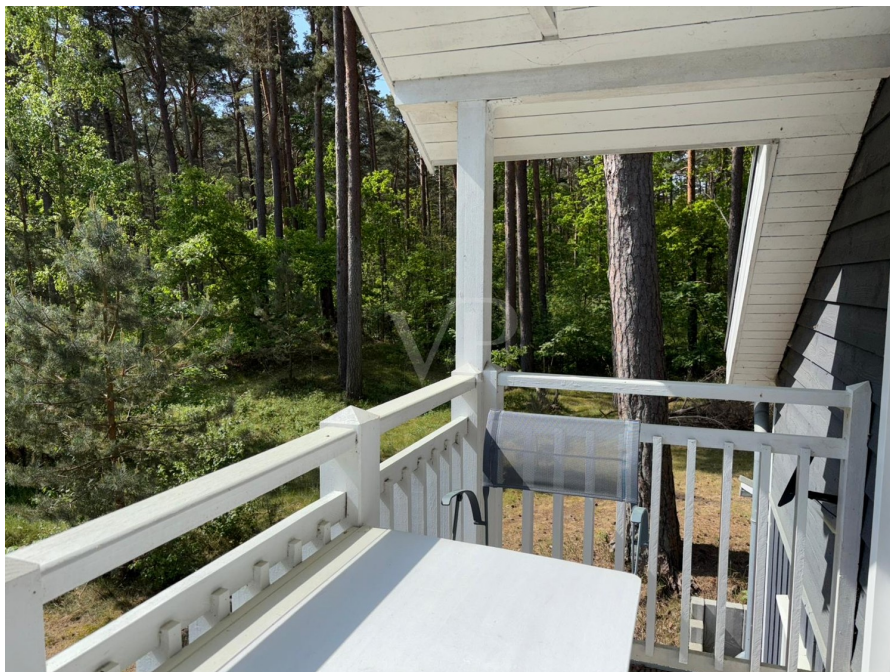
Property ID: JK616 - 18586 Baabe

The property



Property ID: JK616 - 18586 Baabe

The property



Property ID: JK616 - 18586 Baabe

The property



Property ID: JK616 - 18586 Baabe

The property



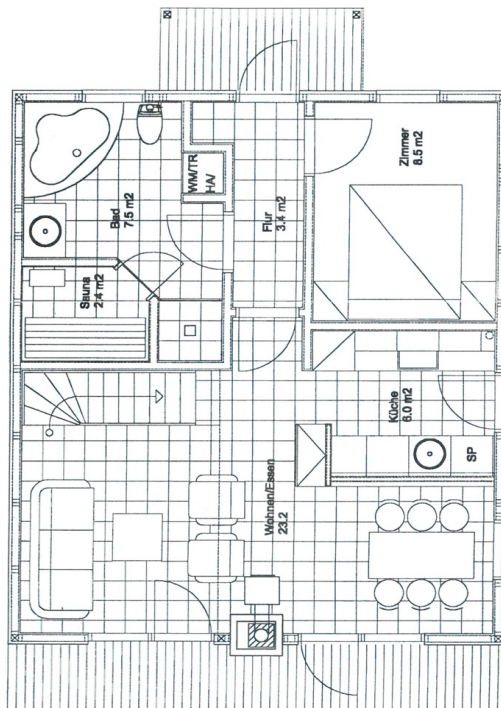
Property ID: JK616 - 18586 Baabe

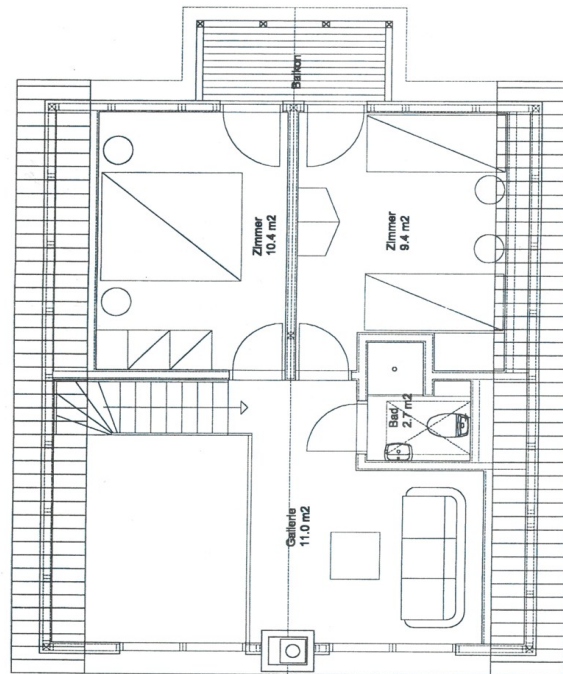
The property

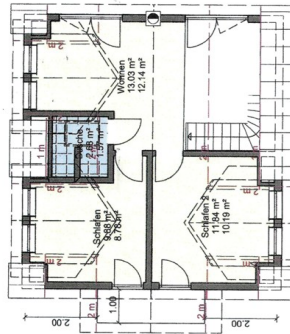


Property ID: JK616 - 18586 Baabe

Floor plans







This floor plan is not to scale. The documents were given to us by the client. For this reason, we cannot guarantee the accuracy of the information.

Property ID: JK616 - 18586 Baabe

A first impression

Diese ansprechende Immobilie in skandinavischer Holzbauweise befindet sich im beliebten Ostseebad Baabe, nur etwa 150 Meter vom attraktiven Ostseestrand entfernt. In ruhiger Lage gelegen, bietet dieses Haus ideale Bedingungen sowohl für dauerhaftes Wohnen als auch für entspannte Auszeiten an der See. Das Grundstück mit einer Fläche von ca. 787 m² wird auf Erbpachtbasis (99 Jahre) genutzt. Der Standort gehört zu den Top-Ferienadressen auf der schönen Insel Rügen.

Das im Jahr 2008 fertiggestellte frei stehende Ferienhaus besticht durch einen neuwertigen Zustand. Im Jahr 2021 wurde die letzte Modernisierung vorgenommen, was die ohnehin schon hervorragende Beschaffenheit der Immobilie weiter verbessert hat. Die Ausstattung wird als gehoben eingestuft und umfasst moderne Extras wie eine Fußbodenheizung, die in den kalten Monaten ein angenehmes Raumklima sichert.

Der ebenerdige Wohnbereich ist großzügig geschnitten und vereint Wohn- und Kochbereich in harmonischer Weise. Eine Einbauküche bietet viel Komfort und praktische Nutzbarkeit. Ein stimmungsvoller Kamin mit dreiseitigem Sichtfenster schafft eine behagliche Atmosphäre für gemütliche Abende. Von hier aus gelangt man direkt auf die Außenterrasse, die zusätzlichen Raum für Entspannung und gesellige Stunden bietet.

Das Badezimmer im Erdgeschoss ist umfassend ausgestattet und verfügt sowohl über eine Dusche als auch über eine Eckwanne.

Durch ein Fenster fällt natürliches Licht in den Raum. Das Badezimmer bietet außerdem direkten Zugang zu einer Sauna, die Entspannung pur ermöglicht.

Die obere Etage des Hauses beherbergt eine Galerie, von der aus der kombinierte

Arbeits- und Schlafraum erreicht wird, welcher flexibel nutzbar ist und ausreichend Platz bietet.

Vom kombinierten Arbeits- und Schlafraum mit angrenzendem Balkon im Obergeschoss ist der Ausblick direkt auf das naheliegende Meer ein Genuss. Hier befindet sich auch ein zusätzliches Bad, das die funktionale Raumaufteilung sinnvoll ergänzt.

Besonderen Wert wurde auf die Details gelegt:

Für die Warmwasserversorgung sorgt ein Durchlauferhitzer, und die Böden sind mit Fliesen und Teppichböden versehen. Ein Schuppen bietet zusätzlichen Stauraum und ein Außenparkplatz komplettiert die praktische Ausstattung.

Die Immobilie dient nicht mehr der Ferienvermietung, sondern bietet einem neuen Besitzer zahlreiche Möglichkeiten, sich in dieser einladenden Umgebung niederzulassen und ein komfortables Wohnerlebnis zu genießen.

Alle Annehmlichkeiten und Highlights der Region liegen in unmittelbarer Nähe und sind gleichermaßen einfach zu erreichen. Die perfekte Mischung aus Komfort und praktischem Nutzen macht diese Immobilie zu einer ausgezeichneten Wahl für Interessierte, die auf der Suche nach einem neuen Zuhause mit Nähe zum Meer sind.

Vereinbaren Sie gerne einen Besichtigungstermin, um dieses ansprechende Angebot kennenzulernen und möglicherweise Ihr neues Zuhause zu entdecken.

Property ID: JK616 - 18586 Baabe

Details of amenities

I Einbauküche inkl. Geräte von Miele I Weinkühlschrank I Wohn-und Kochbereich mit Kamin I Kamin mit dreiseitigen Sichtfenster I Außenterrasse I 1 Zimmer im EG I Badezimmer mit Dusche, Eckwanne I Sauna I Galerie im OG I 1 Schlafzimmer im OG I WC im OG I Balkon I Wäschetrockner von Miele I Warmwasserversorgung über Durchlauferhitzer I Fußboden Fliesen im EG, Teppich im OG I Schuppen I Außenparkplatz I

Zusatz:

- *Die komplette Möblierung ist im Kaufpreis inklusive.
- *Das Haus ist nicht mehr in der Ferienvermietung.
- *Das Grundstück mit einer Fläche von ca. 787 m² wird auf Erbpachtbasis (99 Jahre) genutzt.
- *2019 Umbau bzgl. Vergrößerung der Dachgaube.
- *Im Jahr 2021 wurde das Dach komplett neu gedeckt inklusive Be,- und Entlüftung.

Property ID: JK616 - 18586 Baabe

All about the location

Das Ostseebad Baabe befindet sich im südöstlichen Teil der Insel Rügen, auf der Halbinsel Mönchgut. Es ist ein ehemaliges Fischerdorf mit historischem Dorfkern und besonders feinem Sandstrand. Liebevoll sanierte Reetdachhäuser und Villen natürlich im Stil der Bäderarchitektur prägen das Bild des Ostseebades. Einzigartig sind die hügeligen Heidelandschaften und die weitläufigen Strände.

Entfernungen vom Haus:

Strand ca. 150 m

Cafés, Geschäfte, Restaurants ca. 500 m

Bahnhof Binz ca. 13 km

Inselhauptstadt Bergen ca. 20 km

Property ID: JK616 - 18586 Baabe

Other information

Es liegt ein Energiebedarfsausweis vor.

Dieser ist gültig bis 23.5.2035.

Endenergiebedarf beträgt 152.60 kwh/(m²*a).

Wesentlicher Energieträger der Heizung ist Strom.

Das Baujahr des Objekts lt. Energieausweis ist 2008.

Die Energieeffizienzklasse ist E.

Property ID: JK616 - 18586 Baabe

Contact partner

For further information, please contact your contact person:

René Rosenkranz

Wilhelmstraße 41, 18586 Sellin auf Rügen

Tel.: +49 38303 - 12 94 0

E-Mail: ruegen@von-poll.com

To the Disclaimer of von Poll Immobilien GmbH

www.von-poll.com