

Lohme

Exclusive apartment with sea view on the grounds of the Ranzow Castle Hotel

Property ID: WZ089



PURCHASE PRICE: 272.000 EUR • LIVING SPACE: ca. 68,13 m² • ROOMS: 2

Property ID: WZ089 - 18551 Lohme

- At a glance
- The property
- Energy Data
- Floor plans
- A first impression
- Details of amenities
- All about the location
- Other information
- Contact partner

Property ID: WZ089 - 18551 Lohme

At a glance

Property ID	WZ089
Living Space	ca. 68,13 m ²
Rooms	2
Bedrooms	1
Bathrooms	1
Year of construction	1985
Type of parking	1 x Outdoor parking space

Purchase Price	272.000 EUR
Commission	Käuferprovision beträgt 3,57 % (inkl. MwSt.) des beurkundeten Kaufpreises
Modernisation / Refurbishment	2009
Condition of property	Modernised
Construction method	Solid
Usable Space	ca. 68 m ²
Equipment	Garden / shared use, Balcony

Property ID: WZ089 - 18551 Lohme

Energy Data

Type of heating	Underfloor heating	Energy Certificate	Energy consumption certificate
Energy Source	Gas	Final energy consumption	84.70 kWh/m²a
Energy certificate valid until	06.09.2033	Energy efficiency class	C
Power Source	Alternative	Year of construction according to energy certificate	1985

Property ID: WZ089 - 18551 Lohme

The property



Property ID: WZ089 - 18551 Lohme

The property



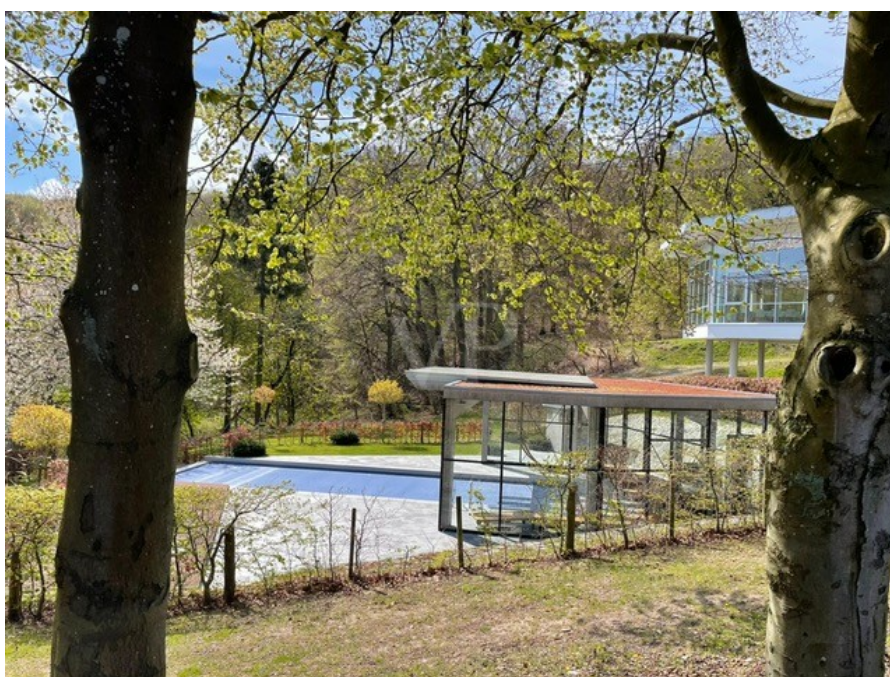
Property ID: WZ089 - 18551 Lohme

The property



Property ID: WZ089 - 18551 Lohme

The property



Property ID: WZ089 - 18551 Lohme

The property



Property ID: WZ089 - 18551 Lohme

The property



Property ID: WZ089 - 18551 Lohme

The property



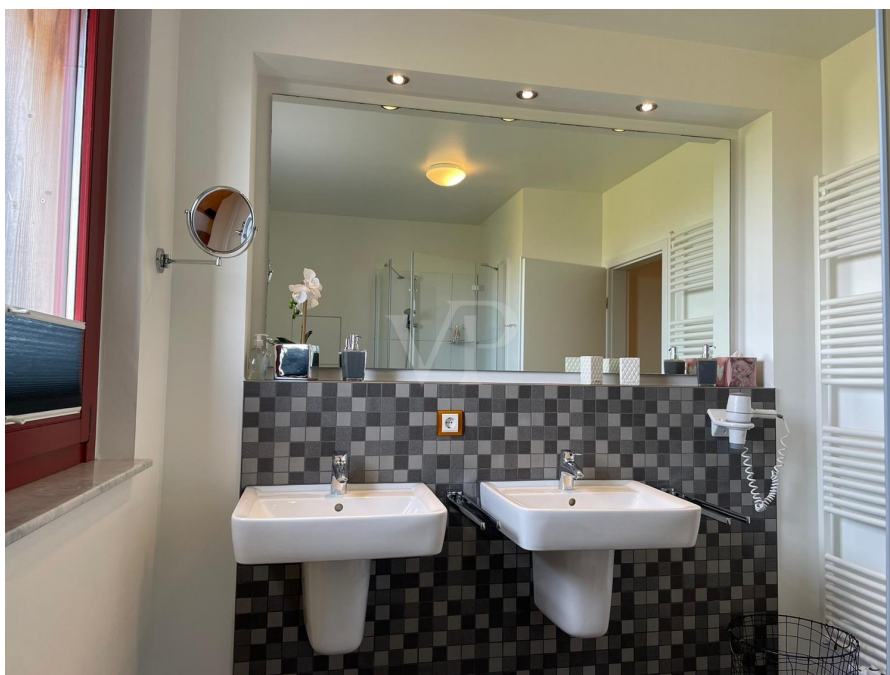
Property ID: WZ089 - 18551 Lohme

The property



Property ID: WZ089 - 18551 Lohme

The property



Property ID: WZ089 - 18551 Lohme

The property



Property ID: WZ089 - 18551 Lohme

The property



Property ID: WZ089 - 18551 Lohme

The property



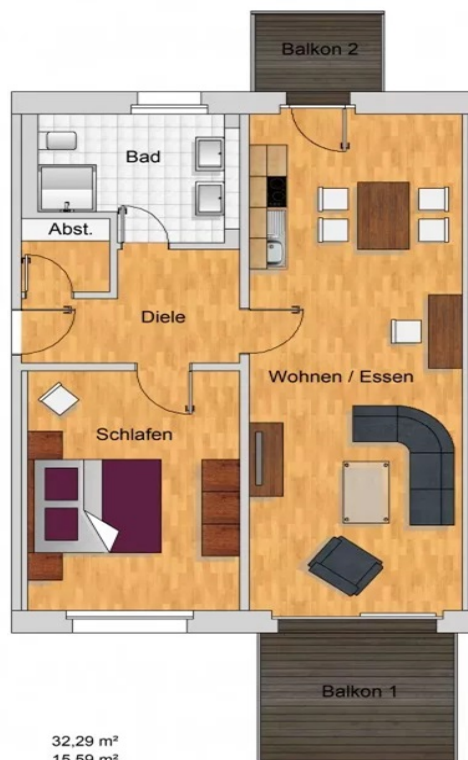
Property ID: WZ089 - 18551 Lohme

The property



Property ID: WZ089 - 18551 Lohme

Floor plans



Wohnung 6 / 13

Wohnen / Essen	32,29 m ²
Schlafen	15,59 m ²
Diele	5,97 m ²
Bad	6,62 m ²
Abstellraum	1,98 m ²
Balkon 1	4,18 m ²
Balkon 2	1,50 m ²

Summe : 68,13 m²

This floor plan is not to scale. The documents were given to us by the client. For this reason, we cannot guarantee the accuracy of the information.

Property ID: WZ089 - 18551 Lohme

A first impression

Diese moderne 2-Zimmer-Ferienwohnung mit einer Wohnfläche von ca. 68,13 m² befindet sich auf dem Grundstück des exklusiven Schlosshotels Ranzow, zwischen der Ostsee und dem Nationalpark.

Das Schloss Ranzow verfügt über einen eigenen 18-Loch-Golfplatz, welcher alle Wünsche für Golfinteressierte erfüllt. Von Golfunterricht, Golfturniere bis zu Golfkursen wird alles angeboten.

Der Golfplatz Schloss Ranzow erstreckt sich bis zum Saum der markanten Steilküste im Norden Rügens mit einem großartigen Ostseeblick.

Das Apartmenthaus Fore wurde im Jahr 2022 saniert und das Haus Fore ist mit edlem Lerchenholz verkleidet. Der Höhepunkt dieser Immobilie sind die beiden Balkone mit bodentiefen Panoramafenstern, von denen aus man einen traumhaften Ausblick auf das Meer, den Golfplatz, den Nationalpark und den Schlosspark genießen kann.

Die exklusive Ferienwohnung verfügt über eine offene und lichtdurchflutete Raumgestaltung, die ein besonderes Wohnerlebnis bietet. Das Haus Fore liegt direkt am Golfplatz mit Blick auf die Ostsee und die hochwertige Innenausstattung der Wohnung sorgt für Komfort und Wohlfühlatmosphäre. Die voll ausgestattete Ferienwohnung verfügt über ein separates Schlafzimmer, eine integrierte Küchenzeile, ein großes helles Duschbad mit Doppelwaschbecken und einen geräumigen Flur mit Abstellbereich. Die Wohnung ist teilweise neu möbliert und ein Möbelpaket ist im Kaufpreis enthalten, was einen sofortigen Bezug ermöglicht. Der Wohnbereich bietet eine gemütliche Couch, einen Flatscreen-TV, eine Essecke und eine voll ausgestattete Küchenzeile. Das Schlafzimmer verfügt über ein komfortables Doppelbett und das Bad ist mit einer Dusche und WC ausgestattet.

Zur Ausstattung gehören außerdem WLAN, Kabelanschluss, Laminatböden, Fliesen und ein Abstellraum.

In der Anlage gibt es einen BIO-Infinity-Außenpool und ein Wellnessatelier mit drei Saunen; hier können gegen Aufpreis Massagen und gesundheitsförderliche Bäder durchgeführt werden. Ein Fitnessraum steht den Bewohnern ebenfalls zur Verfügung. Gegen Aufpreis kann der Pool genutzt werden, die Nutzung obliegt jedoch nicht der Hausgeldabrechnung.

Das Schlossrestaurant EARL verwöhnt die Gäste mit kulinarischen Genüssen und das Schlosshotel Ranzow bietet optional die Vermietung und Betreuung der Wohnung an. Die Rezeption organisiert auf Wunsch Reinigungs- und Serviceleistungen, und es besteht die Möglichkeit, einen Vermittlungsvertrag mit dem Schlosshotel abzuschließen.

Ein Pkw-Stellplatz ist im Kaufpreis inkludiert.

Insgesamt präsentiert sich die Ferienwohnung als exklusives Refugium inmitten einer idyllischen Landschaft mit zahlreichen Freizeit- und Entspannungsmöglichkeiten. Mit ihrer modernen Ausstattung, dem traumhaften Ausblick und den Annehmlichkeiten der Golfanlage bietet sie den perfekten Rückzugsort für erholsame Urlaubstage an der Ostsee.

Sind Sie interessiert an dieser exklusiven Immobilie? Vereinbaren Sie noch heute einen Besichtigungstermin und lassen Sie sich von dieser einzigartigen Wohnung verzaubern.

Property ID: WZ089 - 18551 Lohme

Details of amenities

I exklusives 2-Raum-Appartement im Apartmenthaus Fore I 2022 Apartmenthaus Fore saniert und mit Lerchenholz verkleidet I zwei Balkone mit bodentiefen Panoramafenstern I traumhaften Ausblick auf Meer, Golfplatz, Nationalpark und Schlossgarten I 1 Balkon in Richtung Norden I 1 Balkon Richtung Süden I Blick über den Golfplatz und das Meer I mit hochwertigem Interieur I voll ausgestattete Ferienwohnung I mit separatem Schlafzimmer I integrierte und voll ausgestattete offene Küchenzeile I Bad mit Fenster und Dusche und WC I großes, helles Duschbad mit Doppelwaschbecken I geräumigen Flur I Appartement teilweise neu möbliert I Wohnbereich mit Couch und Flatscreen TV I Essecke und Küchenzeile I WLAN I Kabelanschluss I Fußböden Laminat und Fliesen I Abstellraum I 1 PKW Stellplatz I Möbelpaket inklusive I

Schloßhotel Ranzow bietet:

- *eigenen 18-Loch-Golfplatz
- *Bio - Infinity Living Outdoorpool gegen Aufpreis nutzbar (nicht in Hausgeldabrechnung)
- * Wellnessatelier mit drei Saunen
- *Fitnessraum in der Anlage
- *Schlossrestaurant EARL
- *vermietet auf Wunsch die Wohnung
- *Rezeption organisiert auf Wunsch, Reinigung sowie Servicebetreuung
- *Möglichkeit Abschluss Vermittlungsvertrag

Property ID: WZ089 - 18551 Lohme

All about the location

Schloss Ranzow ist ein familiengeführtes privates Boutiquehotel in dem idyllischen Ort Lohme auf der Insel Rügen mit einmaliger Sicht auf die Ostsee. Hier auf dem gleichen Grundstück befindet sich die exklusive Wohnung im Haus Fore.

Entfernungen:

Arzt:

10 km

Bahnhof:

12 km

Bus:

300 m

Einkaufsmöglichkeit:

800 m

Fähre:

10 km

Flughafen:

150 km

Ortsmitte:

1 km

Restaurant:

200 m

Strand:

10 km

Wasser:

2 km

Property ID: WZ089 - 18551 Lohme

Other information

Es liegt ein Energieverbrauchsausweis vor.

Dieser ist gültig bis 6.9.2033.

Endenergieverbrauch beträgt 84.70 kwh/(m²*a).

Wesentlicher Energieträger der Heizung ist Gas.

Das Baujahr des Objekts lt. Energieausweis ist 1985.

Die Energieeffizienzklasse ist C.

Property ID: WZ089 - 18551 Lohme

Contact partner

For further information, please contact your contact person:

René Rosenkranz

Wilhelmstraße 41, 18586 Sellin auf Rügen

Tel.: +49 38303 - 12 94 0

E-Mail: ruegen@von-poll.com

To the Disclaimer of von Poll Immobilien GmbH

www.von-poll.com