

Mühlheim

Kapitalanlage - 1 Zimmer Apartement mit Einbauküche und Langzeitmieter - Mühlheim

Property ID: 26065003



www.von-poll.com

PURCHASE PRICE: 110.000 EUR • LIVING SPACE: ca. 34 m² • ROOMS: 1

Property ID: 26065003 - 63165 Mühlheim

- At a glance
- The property
- Energy Data
- Floor plans
- A first impression
- All about the location
- Other information
- Contact partner

Property ID: 26065003 - 63165 Mühlheim

At a glance

Property ID	26065003
Living Space	ca. 34 m²
Floor	3
Rooms	1
Bathrooms	1
Year of construction	1964

Purchase Price	110.000 EUR
Commission	Käuferprovision beträgt 3,57 % (inkl. MwSt.) des beurkundeten Kaufpreises
Modernisation / Refurbishment	1990
Condition of property	Well-maintained
Construction method	Solid
Usable Space	ca. 4 m²
Equipment	Garden / shared use, Built-in kitchen

Property ID: 26065003 - 63165 Mühlheim

Energy Data

Type of heating	Central heating	Energy Certificate	Energy consumption certificate
Energy Source	Oil	Final energy consumption	101.00 kWh/m²a
Energy certificate valid until	04.08.2028	Energy efficiency class	D
Power Source	Oil	Year of construction according to energy certificate	1964

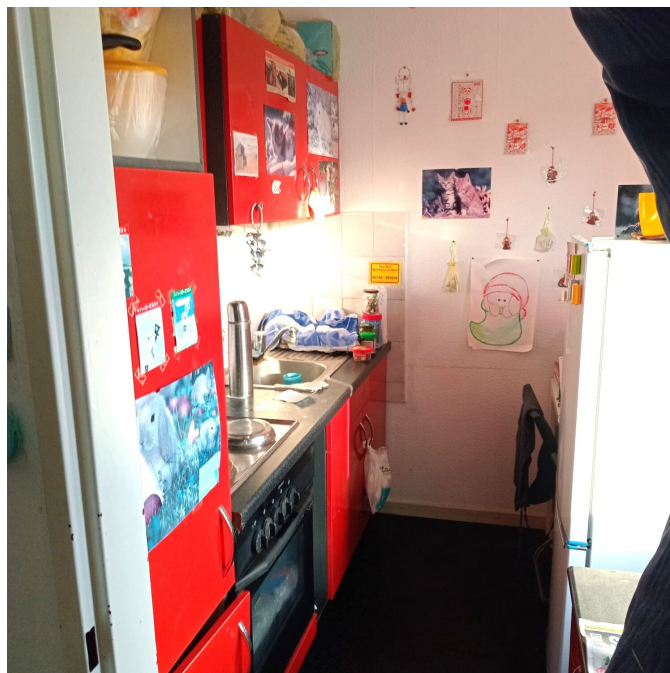
Property ID: 26065003 - 63165 Mühlheim

The property



Property ID: 26065003 - 63165 Mühlheim

The property



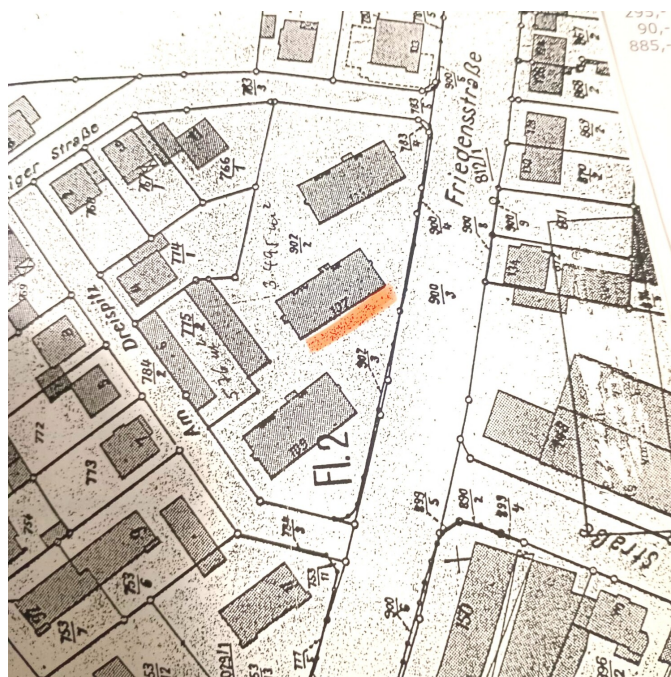
Property ID: 26065003 - 63165 Mühlheim

The property



Property ID: 26065003 - 63165 Mühlheim

The property



Property ID: 26065003 - 63165 Mühlheim

The property

FÜR SIE IN DEN BESTEN LAGEN



Gern informieren wir
Sie persönlich über weitere
Details zur Immobilie.

Vereinbaren Sie einen
Besichtigungstermin:

+49 (0)69 - 82 37 633 0

www.von-poll.com

Property ID: 26065003 - 63165 Mühlheim

Floor plans



This floor plan is not to scale. The documents were given to us by the client. For this reason, we cannot guarantee the accuracy of the information.

Property ID: 26065003 - 63165 Mühlheim

A first impression

Zum Verkauf steht ein vermietetes Apartement mit ca. 34 m² Wohnfläche eines gepflegten Mehrfamilienhauses BJ`1966 in beehrter Lage Mühlheims.

Die Wohnanlage bestickt durch das gepflegte Gemeinschaftsgrundstück mit Blick auf alten Baumbestand.

Die Wohneinheit ist mit einer Einbauküche bestückt, der Langzeitmieter stimmt den gesetzlich vorgegebenen Mieterhöhungen gerne zu.

Das Angebot ist attraktiv für Kapitalanleger mit Weitblick.

Für Rückfragen stehen wir gerne zur Verfügung.

Property ID: 26065003 - 63165 Mühlheim

All about the location

Gesuchte, zentrale Wohnlage mitten in Mühlheim am Main, mit top Anbindung an den ÖPNV in die Richtungen Hanau, Offenbach und Frankfurt am Main - nahe der S-Bahn Station.

Das Objekt kristallisiert sich durch eine sehr gute Infrastruktur, attraktive kulturelle Einrichtungen und umfangreiche Einkaufsmöglichkeiten für den täglichen Bedarf, sowie einen hohen Freizeitwert, heraus.

In und um Offenbach können Naturfreunde neben Parks und Gärten ein umfassendes Angebot finden, die zu Fuß oder mit dem Fahrrad einladen, die Apfelwein- und Obstwiesentour zu entdecken oder die Industriekultur zu erkunden.

Die Metropole Frankfurt sowie die gesamte Umgebung sind bestens an das Verkehrsnetz angebunden. Südlich der Stadt verläuft die A3, die am Offenbacher Kreuz auf die im Westen der Stadt gelegene A661 trifft. Ferner führen die B43, 46 und 448 durch das Stadtgebiet.

Im schienengebundenem Nahverkehr wird Offenbach von Regionalzügen der Deutschen Bahn sowie der VIAS Odenwaldbahn bedient.

Property ID: 26065003 - 63165 Mühlheim

Other information

Es liegt ein Energieverbrauchsausweis vor.
Dieser ist gültig bis 4.8.2028.
Endenergieverbrauch beträgt 101.00 kwh/(m²*a).
Wesentlicher Energieträger der Heizung ist Öl.
Das Baujahr des Objekts lt. Energieausweis ist 1964.
Die Energieeffizienzklasse ist D.

GELDWÄSCHE: Als Immobilienmaklerunternehmen ist die von Poll Immobilien GmbH nach § 2 Abs. 1 Nr. 14 und § 11 Abs. 1, 2 Geldwäschegesetz (GwG) dazu verpflichtet, bei der Begründung einer Geschäftsbeziehung die Identität des Vertragspartners festzustellen und zu überprüfen, bzw. sobald ein ernsthaftes Interesse an der Durchführung des Immobilienkaufvertrages besteht. Hierzu ist es erforderlich, dass wir nach § 11 Abs. 4 GwG die relevanten Daten Ihres Personalausweises festhalten (wenn Sie als natürliche Person handeln) – beispielsweise mittels einer Kopie. Bei einer juristischen Person benötigen wir eine Kopie des Handelsregistrauszugs, aus welchem der wirtschaftlich Berechtigte hervorgeht. Das Geldwäschegesetz sieht vor, dass der Makler die Kopien bzw. Unterlagen fünf Jahre aufbewahren muss. Als unser Vertragspartner haben Sie auch eine Mitwirkungspflicht nach § 11 Abs. 6 GwG.

HAFTUNG: Wir weisen darauf hin, dass die von uns weitergegebenen Objektinformationen, Unterlagen, Pläne etc. vom Verkäufer bzw. Vermieter stammen. Eine Haftung für die Richtigkeit oder Vollständigkeit der Angaben übernehmen wir daher nicht. Es obliegt daher unseren Kunden, die darin enthaltenen Objektinformationen und Angaben auf ihre Richtigkeit hin zu überprüfen. Alle Immobilienangebote sind freibleibend und vorbehaltlich Irrtümer, Zwischenverkauf- und Vermietung oder sonstiger Zwischenverwertung.

UNSER SERVICE FÜR SIE ALS EIGENTÜMER:

Planen Sie den Verkauf oder die Vermietung Ihrer Immobilie, so ist es für Sie wichtig, deren Marktwert zu kennen. Lassen Sie kostenfrei und unverbindlich den aktuellen Wert Ihrer Immobilie professionell durch einen unserer Immobilienspezialisten einschätzen. Unser bundesweites und internationales Netzwerk ermöglicht es uns, Verkäufer bzw. Vermieter und Interessenten bestmöglich zusammenzuführen.

Property ID: 26065003 - 63165 Mühlheim

Contact partner

For further information, please contact your contact person:

Mehmet Sönmez & Claudia Schöndeling

Frankfurter Straße 93, 63067 Offenbach

Tel.: +49 69 - 82 37 633 0

E-Mail: offenbach@von-poll.com

To the Disclaimer of von Poll Immobilien GmbH

www.von-poll.com