

Kriftel

Erdgeschosswohnung mit kleinem Garten – entspanntes Wohnen auf einer Ebene

Property ID: 25082152



www.von-poll.com

PURCHASE PRICE: 335.000 EUR • LIVING SPACE: ca. 80,69 m² • ROOMS: 3

Property ID: 25082152 - 65830 Kriftel

- At a glance
- The property
- Energy Data
- A first impression
- Details of amenities
- All about the location
- Other information
- Contact partner

Property ID: 25082152 - 65830 Kriftel

At a glance

Property ID	25082152
Living Space	ca. 80,69 m ²
Rooms	3
Bedrooms	2
Bathrooms	1
Year of construction	1993
Type of parking	1 x Outdoor parking space, 1 x Underground car park

Purchase Price	335.000 EUR
Commission	Käuferprovision beträgt 3,57 % (inkl. MwSt.) des beurkundeten Kaufpreises
Condition of property	Well-maintained
Construction method	Solid
Equipment	Terrace, Garden / shared use, Built-in kitchen

Property ID: 25082152 - 65830 Kriftel

Energy Data

Type of heating	Central heating	Energy Certificate	Energy consumption certificate
Energy Source	Gas	Final energy consumption	119.00 kWh/m²a
Energy certificate valid until	09.07.2028	Energy efficiency class	D
Power Source	Gas	Year of construction according to energy certificate	1993

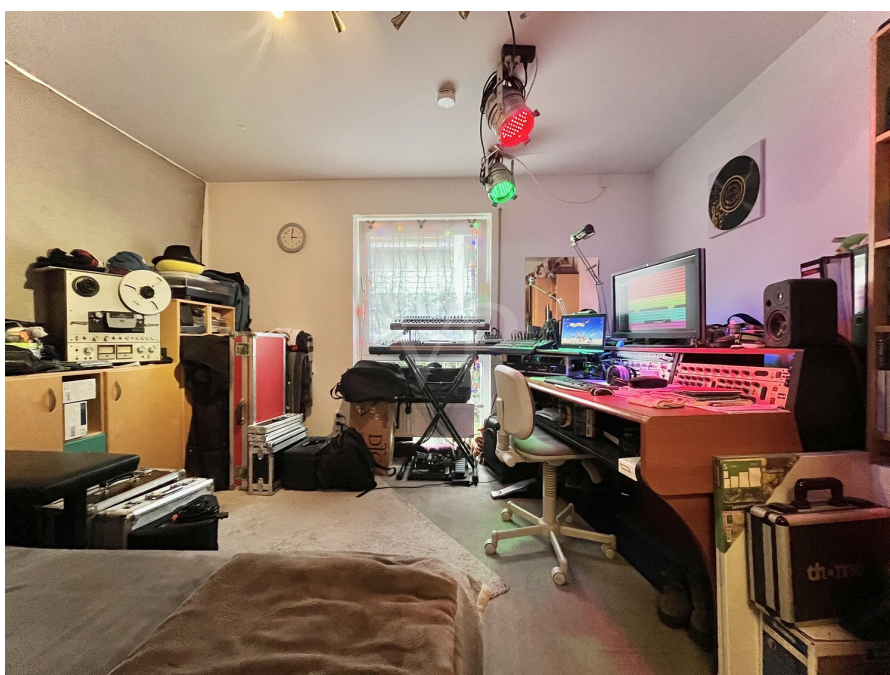
Property ID: 25082152 - 65830 Kriftel

The property



Property ID: 25082152 - 65830 Kriftel

The property



Property ID: 25082152 - 65830 Kriftel

The property



Property ID: 25082152 - 65830 Kriftel

The property



Property ID: 25082152 - 65830 Kriftel

The property



FÜR SIE IN DEN BESTEN LAGEN

Gern schicken wir
Ihnen Grundrisse
dieser Immobilie zu.

www.von-poll.com/hofheim

Property ID: 25082152 - 65830 Kriftel

The property

FÜR SIE IN DEN BESTEN LAGEN



VON POLL
IMMOBILIEN®

Unser Service für Sie als Eigentümer:

Wir bewerten Ihre Immobilie
kostenfrei und unverbindlich,
entwickeln eine Ihrem Objekt
angepasste Verkaufsstrategie
und stehen Ihnen bis zu einem
erfolgreichen Abschluss zur Seite.

www.von-poll.com/hofheim

IHRE BESTE LAGE



VON POLL
IMMOBILIEN®



IHRE IMMOBILIENSPEZIALISTEN

Eigentümern bieten wir eine kostenfreie und unverbindliche
Marktpreiseinschätzung ihrer Immobilie an.

Kontaktieren Sie uns, wir freuen uns darauf, Sie persönlich und individuell zu beraten.

T.: 06192 - 80 70 70 0

Property ID: 25082152 - 65830 Kriftel

A first impression

Diese attraktive Erdgeschosswohnung präsentiert sich mit einer Wohnfläche von ca. 80,69 m² und überzeugt durch ihre durchdachte Raumaufteilung sowie ihren gepflegten Zustand. Das Objekt befindet sich in einer sehr gepflegten Anlage aus dem Jahr 1993 und bietet komfortables und barrierearmes Wohnen in angenehmer Nachbarschaft.

Die Wohnung verfügt über insgesamt drei Zimmer. Das große Wohn- und Esszimmer bildet das Herzstück der Immobilie und besticht durch seine großzügigen Fensterfronten, die für viel Tageslicht und eine freundliche Atmosphäre sorgen. Von hier aus betreten Sie direkt die sonnige Terrasse, die zum Entspannen im Freien einlädt und angenehme Stunden garantiert. Ein kleiner, privater Gartenanteil gehört ebenfalls zur Wohnung und bietet Ihnen ideale Möglichkeiten zur individuellen Gestaltung – sei es für gärtnerische Aktivitäten oder als Rückzugsort.

Zwei behagliche Schlafzimmer stehen Ihnen zur Verfügung, die sich flexibel sowohl als Schlafraum, Gästezimmer oder Home-Office nutzen lassen. Das Badezimmer ist hell gefliest und mit einer Badewanne sowie einem Waschmaschinenanschluss ausgestattet.

Die Einbauküche ist im Kaufpreis bereits enthalten und bietet mit ihren Einbauten und Elektrogeräten komfortable Voraussetzungen für Hobbyköche. Zahlreiche Schränke sorgen für ausreichend Stauraum und eine angenehme Arbeitsatmosphäre.

Zur Wohnung gehört ein PKW Stellplatz direkt vor dem Haus sowie ein Tiefgaragenstellplatz, sodass Sie stets mehrere bequeme Parkmöglichkeiten zur Verfügung haben. Für zusätzliche Sicherheit und Komfort steht Ihnen ein abschließbarer Kellerraum zur Verfügung – ideal für Fahrräder oder andere Gegenstände, die Sie nicht in der Wohnung lagern möchten.

Die Beheizung der Immobilie erfolgt über eine effiziente Zentralheizung, die für angenehme Temperaturen zu jeder Jahreszeit sorgt. Sämtliche Gemeinschaftsflächen der Wohnanlage sind gepflegt und vermitteln ein angenehmes, gepflegtes Gesamtbild.

Einkaufsmöglichkeiten, Ärzte, Schulen und öffentliche Verkehrsanbindungen befinden sich in unmittelbarer Nähe, sodass eine komfortable Alltagsgestaltung leichtfällt.

Die Wohnung ist vermietet. Die Kaltmiete beträgt € 1.025/Monat.

Fazit: Diese Wohnung vereint vielfältige Nutzungsmöglichkeiten mit einer durchdachten Ausstattung, großzügigen Außenbereichen und einer sehr gepflegten Anlage. Nutzen Sie die Gelegenheit und überzeugen Sie sich bei einem persönlichen Besichtigungstermin von den Vorzügen dieses Wohnobjekts. Wir freuen uns auf Ihre Kontaktaufnahme.

Property ID: 25082152 - 65830 Kriftel

Details of amenities

- Einbauküche
- Kleiner Garten
- 1 PKW-Stellplatz
- 1 Tiefgaragen-Stellplatz

Property ID: 25082152 - 65830 Kriftel

All about the location

Die Stadt Kriftel liegt ca. 18 km westlich von der Frankfurter City. Die Gemeinde ist mit den Nachbarstädten Hofheim und Hattersheim sehr verbunden. Der Schwarzbach durchzieht malerisch den südlichen Teil des Hauptortes Kriftel.

Im Ortskern, um die Kirche und entlang der Frankfurter Straße finden Sie gute Einkaufsmöglichkeiten.

Das Gesamtbild wird bestimmt durch Einfamilienhäuser und kleine Mehrfamilienhäuser. In Kriftel gibt es fünf Kindergärten und einen Montessori-Kindergarten, eine Grundschule, eine Gesamtschule sowie eine Berufliche Schule.

Des Weiteren befindet sich in ca. 3 km Entfernung die internationale Schule Frankfurt-Sindlingen.

Kriftel bietet eine optimale Verkehrsanbindung durch die S-Bahn (S2) in Richtung Niedernhausen sowie über Frankfurt am Main nach Dietzenbach oder mit dem Auto (A66/A3/A5) nach Frankfurt, Wiesbaden und auch zum Flughafen Frankfurt am Main.

Property ID: 25082152 - 65830 Kriftel

Other information

Es liegt ein Energieverbrauchsausweis vor.
Dieser ist gültig bis 9.7.2028.
Endenergieverbrauch beträgt 119.00 kwh/(m²*a).
Wesentlicher Energieträger der Heizung ist Gas.
Das Baujahr des Objekts lt. Energieausweis ist 1993.
Die Energieeffizienzklasse ist D.

GELDWÄSCHE: Als Immobilienmaklerunternehmen ist die von Poll Immobilien GmbH nach § 2 Abs. 1 Nr. 14 und § 11 Abs. 1, 2 Geldwäschegesetz (GwG) dazu verpflichtet, bei der Begründung einer Geschäftsbeziehung die Identität des Vertragspartners festzustellen und zu überprüfen, bzw. sobald ein ernsthaftes Interesse an der Durchführung des Immobilienkaufvertrages besteht. Hierzu ist es erforderlich, dass wir nach § 11 Abs. 4 GwG die relevanten Daten Ihres Personalausweises festhalten (wenn Sie als natürliche Person handeln) – beispielsweise mittels einer Kopie. Bei einer juristischen Person benötigen wir eine Kopie des Handelsregistrauszugs, aus welchem der wirtschaftlich Berechtigte hervorgeht. Das Geldwäschegesetz sieht vor, dass der Makler die Kopien bzw. Unterlagen fünf Jahre aufbewahren muss. Als unser Vertragspartner haben Sie auch eine Mitwirkungspflicht nach § 11 Abs. 6 GwG.

HAFTUNG: Wir weisen darauf hin, dass die von uns weitergegebenen Objektinformationen, Unterlagen, Pläne etc. vom Verkäufer bzw. Vermieter stammen. Eine Haftung für die Richtigkeit oder Vollständigkeit der Angaben übernehmen wir daher nicht. Es obliegt daher unseren Kunden, die darin enthaltenen Objektinformationen und Angaben auf ihre Richtigkeit hin zu überprüfen. Alle Immobilienangebote sind freibleibend und vorbehaltlich Irrtümer, Zwischenverkauf- und Vermietung oder sonstiger Zwischenverwertung.

UNSER SERVICE FÜR SIE ALS EIGENTÜMER:

Planen Sie den Verkauf oder die Vermietung Ihrer Immobilie, so ist es für Sie wichtig, deren Marktwert zu kennen. Lassen Sie kostenfrei und unverbindlich den aktuellen Wert Ihrer Immobilie professionell durch einen unserer Immobilienspezialisten einschätzen. Unser bundesweites und internationales Netzwerk ermöglicht es uns, Verkäufer bzw. Vermieter und Interessenten bestmöglich zusammenzuführen.

Property ID: 25082152 - 65830 Kriftel

Contact partner

For further information, please contact your contact person:

Daniel Scheffler

Hauptstraße 39-41, 65719 Hofheim

Tel.: +49 6192 - 80 70 70 0

E-Mail: hofheim@von-poll.com

To the Disclaimer of von Poll Immobilien GmbH

www.von-poll.com