

Esslingen am Neckar - Esslingen-Stadtmitte

Außergewöhnliches Wohn- und Geschäftshaus mit ca. 647 qm Wohn-, Gewerbe- und Nutzfläche

Property ID: 26079014



PURCHASE PRICE: 1.300.000 EUR • LIVING SPACE: ca. 247 m² • ROOMS: 11.5 • LAND AREA: 145 m²

Property ID: 26079014 - 73728 Esslingen am Neckar - Esslingen-Stadtmitte

- At a glance
- The property
- Energy Data
- Floor plans
- A first impression
- Details of amenities
- All about the location
- Other information
- Contact partner

Property ID: 26079014 - 73728 Esslingen am Neckar - Esslingen-Stadtmitte

At a glance

Property ID	26079014	Purchase Price	1.300.000 EUR
Living Space	ca. 247 m ²	Commission	Käuferprovision beträgt 4,76 % (inkl. MwSt.) des beurkundeten Kaufpreises
Roof Type	Gabled roof		
Rooms	11.5		
Bathrooms	4		
Year of construction	1900	Modernisation / Refurbishment	1995
		Condition of property	Modernised
		Construction method	Solid
		Usable Space	ca. 48 m ²
		Commercial space	ca. 352 m ²
		Rentable space	ca. 599 m ²
		Equipment	Terrace

Property ID: 26079014 - 73728 Esslingen am Neckar - Esslingen-Stadtmitte

Energy Data

Type of heating	Central heating	Energy Certificate	Energy demand certificate
Energy Source	Gas	Final Energy Demand	123.32 kWh/m ² a
Energy certificate valid until	08.04.2036	Energy efficiency class	D
Power Source	Gas	Year of construction according to energy certificate	1990

Property ID: 26079014 - 73728 Esslingen am Neckar - Esslingen-Stadtmitte

The property



Property ID: 26079014 - 73728 Esslingen am Neckar - Esslingen-Stadtmitte

The property



Property ID: 26079014 - 73728 Esslingen am Neckar - Esslingen-Stadtmitte

The property



Property ID: 26079014 - 73728 Esslingen am Neckar - Esslingen-Stadtmitte

The property



Property ID: 26079014 - 73728 Esslingen am Neckar - Esslingen-Stadtmitte

The property



Property ID: 26079014 - 73728 Esslingen am Neckar - Esslingen-Stadtmitte

The property



Property ID: 26079014 - 73728 Esslingen am Neckar - Esslingen-Stadtmitte

The property



Property ID: 26079014 - 73728 Esslingen am Neckar - Esslingen-Stadtmitte

The property



Property ID: 26079014 - 73728 Esslingen am Neckar - Esslingen-Stadtmitte

The property



Property ID: 26079014 - 73728 Esslingen am Neckar - Esslingen-Stadtmitte

The property



Property ID: 26079014 - 73728 Esslingen am Neckar - Esslingen-Stadtmitte

The property



Property ID: 26079014 - 73728 Esslingen am Neckar - Esslingen-Stadtmitte

The property



Property ID: 26079014 - 73728 Esslingen am Neckar - Esslingen-Stadtmitte

The property



Property ID: 26079014 - 73728 Esslingen am Neckar - Esslingen-Stadtmitte

The property



Property ID: 26079014 - 73728 Esslingen am Neckar - Esslingen-Stadtmitte

The property



Property ID: 26079014 - 73728 Esslingen am Neckar - Esslingen-Stadtmitte

The property



Property ID: 26079014 - 73728 Esslingen am Neckar - Esslingen-Stadtmitte

The property



Property ID: 26079014 - 73728 Esslingen am Neckar - Esslingen-Stadtmitte

The property



Property ID: 26079014 - 73728 Esslingen am Neckar - Esslingen-Stadtmitte

The property



Property ID: 26079014 - 73728 Esslingen am Neckar - Esslingen-Stadtmitte

The property



Property ID: 26079014 - 73728 Esslingen am Neckar - Esslingen-Stadtmitte

The property



Property ID: 26079014 - 73728 Esslingen am Neckar - Esslingen-Stadtmitte

The property



FÜR SIE IN DEN BESTEN LAGEN

VP VON POLL
IMMOBILIEN

VP www.von-poll.com

VP www.von-poll.com

VP www.von-poll.com

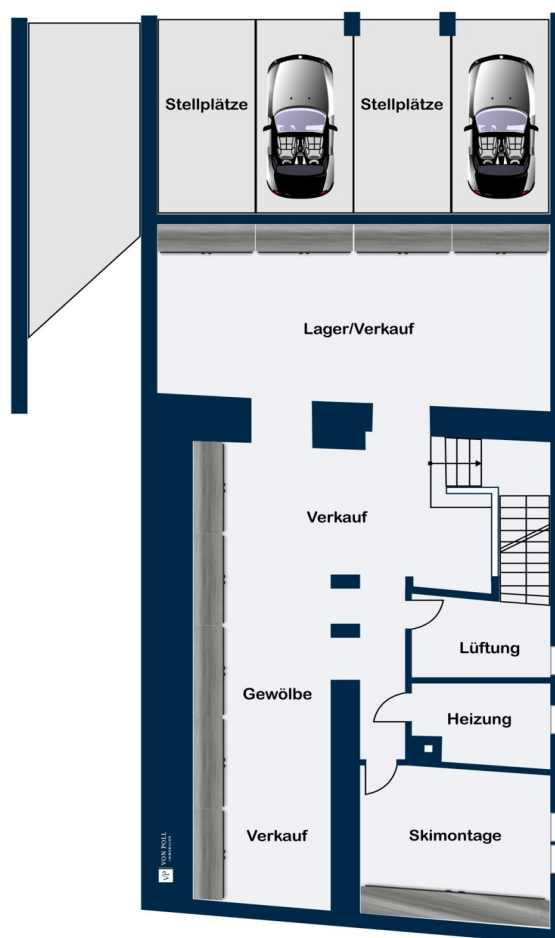
VP www.von-poll.com

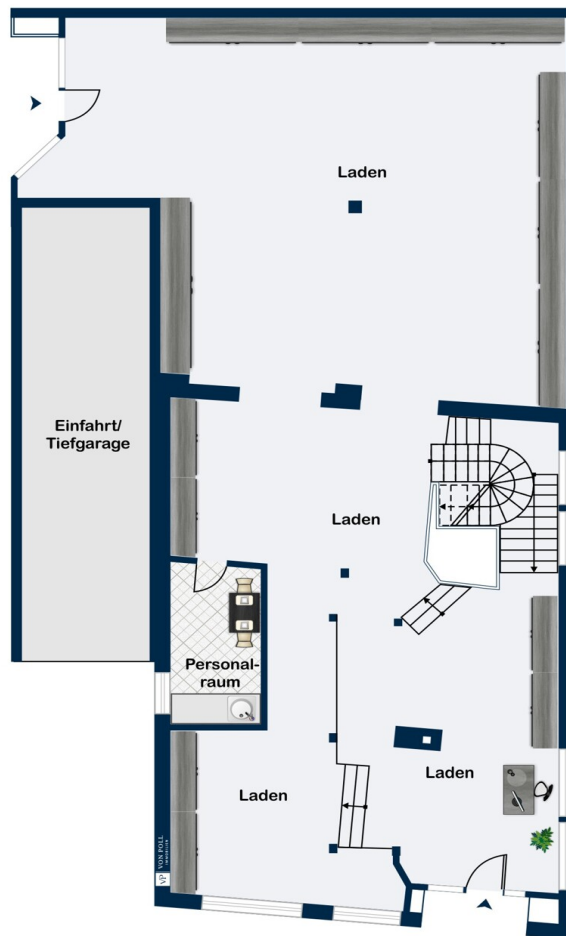
Eigentümern bieten wir eine kostenfreie und unverbindliche
Marktpreiseinschätzung ihrer Immobilie an.
0711 - 39 68 60 02
Wir freuen uns, von Ihnen zu hören.

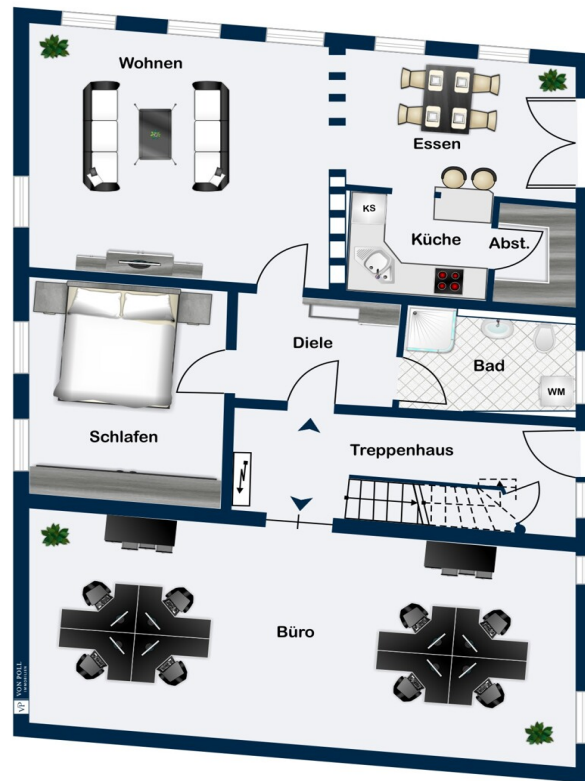
www.von-poll.com/esslingen

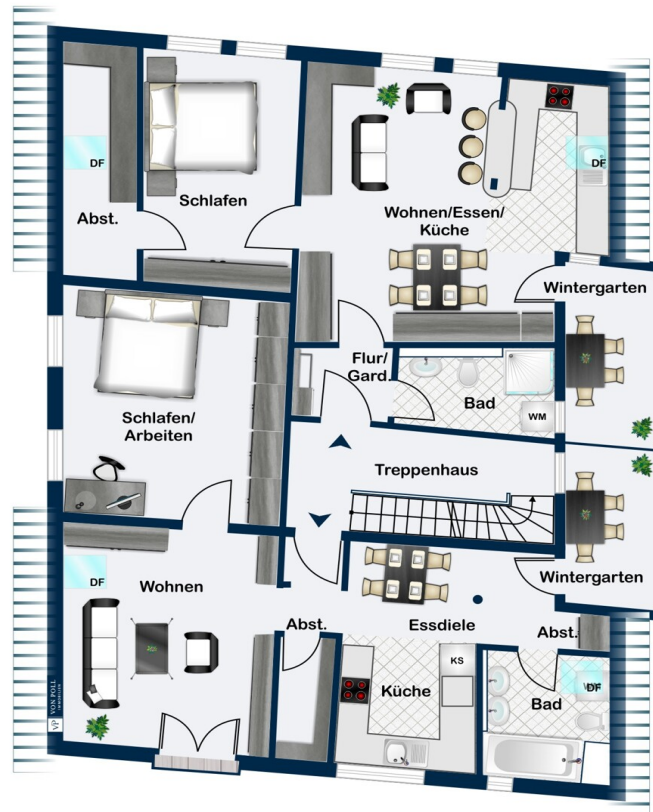
Property ID: 26079014 - 73728 Esslingen am Neckar - Esslingen-Stadtmitte

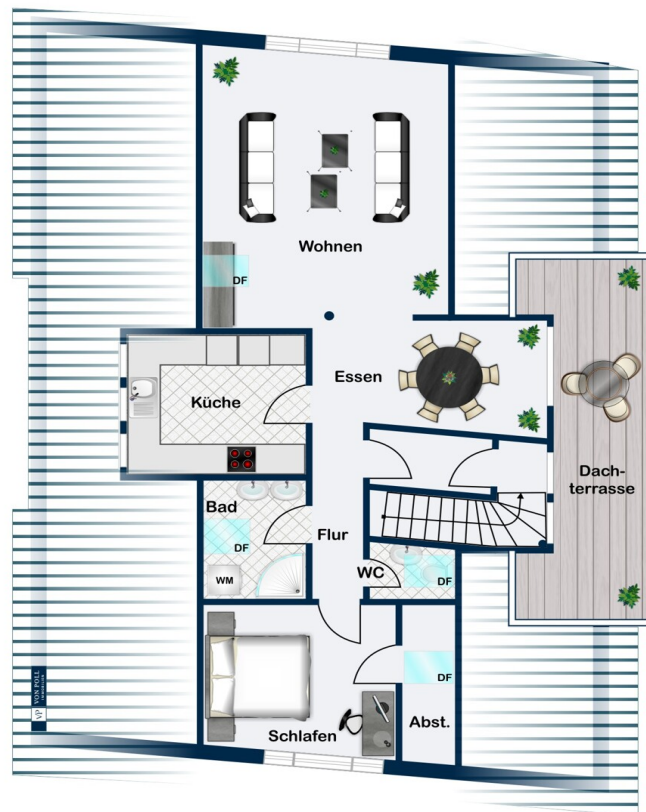
Floor plans











This floor plan is not to scale. The documents were given to us by the client. For this reason, we cannot guarantee the accuracy of the information.

Property ID: 26079014 - 73728 Esslingen am Neckar - Esslingen-Stadtmitte

A first impression

Dieses Wohn- und Geschäftshaus in zentraler Altstadtlage von Esslingen bietet Kapitalanlegern eine ausgewogene Kombination aus laufenden Mieteinnahmen, gesicherter Wohnnachfrage und attraktivem Entwicklungspotenzial im Gewerbebereich.

Die Gesamtfläche von ca. 647 m² verteilt sich auf vier vermietete Wohneinheiten mit rund 247 m² Wohnfläche sowie eine großzügige Gewerbeeinheit mit ca. 400 m² (inkl. Nebenflächen), die aktuell bezugsfrei ist.

Die vier Wohneinheiten inkl. zwei der vier PKW-Stellplätze generieren derzeit monatliche Kaltmieteinnahmen in Höhe von insgesamt ca. 3.310 €. Die Wohnungen sind sehr gut vermietbar und verfügen über marktgängige Größen und Grundrisse.

Die Gewerbeeinheit stellt den wesentlichen Wert- und Renditehebel dar. Mit ihrer Größe, Sichtbarkeit und flexiblen Nutzbarkeit bietet sie die Voraussetzungen für eine Neuvermietung zu marktgerechten Konditionen. Die aktuelle Leerstandsituation ermöglicht dem Käufer eine individuelle Positionierung und Mietpreisgestaltung. Zuletzt war die Einheit zu € 2.950,- monatlich über Jahrzehnte an ein Möbelgeschäft vermietet.

Die Objektstruktur gliedert sich also wie folgt:

- 4 Wohneinheiten (voll vermietet)
- 1 Gewerbeeinheit (ca. 400 m², bezugsfrei)
- Gesamtfläche ca. 647 m²
- Grundstück ca. 145 m²

Die Gewerbefläche erstreckt sich über Erdgeschoss, Untergeschoss und Teile des

1. Obergeschosses. Großzügige Fensterflächen sowie ein lichtdurchfluteter Bereich sorgen für eine gute Nutzbarkeit und Außenwirkung. Ergänzt wird die Einheit durch Lagerflächen und Bürobereiche.

Das Gebäude wurde in den Jahren 1994/1995 umfassend modernisiert (Investitionsvolumen ca. 1,2 Mio. DM). In diesem Zuge wurden wesentliche Bauteile erneuert und nachhaltig verbessert:

- Fassadendämmung
- Erneuerung von Heizung, Sanitär und Elektroinstallation
- Austausch sämtlicher Fenster
- Optimierung der Grundrisse
- Ausbau des Dachgeschosses zur zusätzlichen Wohneinheit
- Erweiterung der Gewerbefläche durch einen verglasten Anbau

Die Beheizung erfolgt über zwei getrennte Gaszentralheizungen für Wohn- und Gewerbebereich, was eine klare Kostenstruktur ermöglicht.

Im Kaufpreis enthalten sind zwei Duplexparker mit insgesamt vier Stellplätzen, die sowohl für Mieter als auch für gewerbliche Nutzer einen klaren Mehrwert darstellen.

Die Immobilie eignet sich ideal für Investoren, die eine Kombination aus stabil vermietetem Wohnbestand und aktivem Wertsteigerungspotenzial suchen. Insbesondere die bezugsfreie Gewerbeeinheit bietet die Möglichkeit, die Rendite durch gezielte Neuvermietung nachhaltig zu optimieren.

Aufgrund des Ensemble-Denkmalschutzes profitieren Investoren von interessanten steuerlichen Abschreibungsmöglichkeiten, ohne dass üblicherweise wesentliche Einschränkungen in der Innenraumgestaltung bestehen.

Die zentrale Lage in der Esslinger Altstadt sorgt zusätzlich für eine langfristig stabile Nachfrage im Wohn- und Gewerbebereich.

Property ID: 26079014 - 73728 Esslingen am Neckar - Esslingen-Stadtmitte

Details of amenities

- Wohn- & Gewerbe- und Nutzfläche Gesamt ca. 647 m²
 - Gewerbefläche Laden (OG, EG, UG) inkl. weiterer Nutzfläche im UG gesamt ca. 400 m² (bezugsfrei)
 - Wohnfläche Wohnung 1. OG ca. 69,84 m² (850 Euro Kaltmiete inkl. Stellplatz + 300 Euro NK)
 - Wohnfläche Wohnung 2. OG ca. 56,06 m² (830 Euro Kaltmiete inkl. Stellplatz + 190 Euro NK)
 - Wohnfläche Wohnung 2. OG ca. 60,35 m² (750 Euro Kaltmiete, kein Stellplatz + 290 Euro NK)
 - Wohnfläche Wohnung DG ca. 60,86 m² (880 Euro Kaltmiete, kein Stellplatz + 100 Euro Nebenkosten. Die Wohnung wird von der Mieterin nur in den Ferienzeiten genutzt, was die Nebenkosten auf 100 Euro reduziert)
 - 2 x Duplexparker mit insgesamt 4 Stellplätzen sind bereits im Kaufpreis enthalten
 - Das Mehrfamilienhaus wird über 2 Gaszentralheizungen beheizt, eine Heizung für die gesamten Wohneinheiten und die zweite für die Gewerbeeinheit
- !!! Das Objekt wird in Kooperation von RICOTTA Immobilien GbR und von Poll Immobilien GmbH in Esslingen vermarktet. Die Käuferprovision (4,76 % inkl. MwSt.) bei Abschluss eines notariellen Kaufvertrages ist in Summe nur einmal zu entrichten. !!!

Property ID: 26079014 - 73728 Esslingen am Neckar - Esslingen-Stadtmitte

All about the location

Die Immobilie befindet sich in Esslingen am Neckar, in der Altstadt von Esslingen. Esslingen liegt etwa 10 km südöstlich von Stuttgart. Die Altstadt von Esslingen ist bekannt für ihre gut erhaltenen mittelalterlichen Gebäude, engen Gassen und historischen Sehenswürdigkeiten.

Die Immobilie befindet sich in einer schönen Gasse am Theater, die sich durch die charmante Altstadt zieht. Eine Passage am Haus führt zum Blarerplatz.

Alles, was Sie für den Alltag benötigen, finden Sie in unmittelbarer Nähe sowie zahlreiche Geschäfte, Cafés und Restaurants, die zum Verweilen einladen. Die Umgebung ist geprägt von historischen Fachwerkhäusern und einer lebendigen Atmosphäre. Esslingen ist auch bekannt für seine jährlichen Veranstaltungen wie den Mittelalter- und Weihnachtsmarkt, die viele Besucher anziehen.

Die Lage bietet eine gute Anbindung an öffentliche Verkehrsmittel und ist ein idealer Ausgangspunkt, um die kulturellen und historischen Highlights der Stadt zu erkunden.

Property ID: 26079014 - 73728 Esslingen am Neckar - Esslingen-Stadtmitte

Other information

GELDWÄSCHE: Als Immobilienmaklerunternehmen ist die von Poll Immobilien GmbH nach § 2 Abs. 1 Nr. 14 und § 11 Abs. 1, 2 Geldwäschegesetz (GwG) dazu verpflichtet, bei der Begründung einer Geschäftsbeziehung die Identität des Vertragspartners festzustellen und zu überprüfen, bzw. sobald ein ernsthaftes Interesse an der Durchführung des Immobilienkaufvertrages besteht. Hierzu ist es erforderlich, dass wir nach § 11 Abs. 4 GwG die relevanten Daten Ihres Personalausweises festhalten (wenn Sie als natürliche Person handeln) – beispielsweise mittels einer Kopie. Bei einer juristischen Person benötigen wir eine Kopie des Handelsregisterauszugs, aus welchem der wirtschaftlich Berechtigte hervorgeht. Das Geldwäschegesetz sieht vor, dass der Makler die Kopien bzw. Unterlagen fünf Jahre aufbewahren muss. Als unser Vertragspartner haben Sie auch eine Mitwirkungspflicht nach § 11 Abs. 6 GwG.

HAFTUNG: Wir weisen darauf hin, dass die von uns weitergegebenen Objektinformationen, Unterlagen, Pläne etc. vom Verkäufer bzw. Vermieter stammen. Eine Haftung für die Richtigkeit oder Vollständigkeit der Angaben übernehmen wir daher nicht. Es obliegt daher unseren Kunden, die darin enthaltenen Objektinformationen und Angaben auf ihre Richtigkeit hin zu überprüfen. Alle Immobilienangebote sind freibleibend und vorbehaltlich Irrtümer, Zwischenverkauf- und Vermietung oder sonstiger Zwischenverwertung.

UNSER SERVICE FÜR SIE ALS EIGENTÜMER:

Planen Sie den Verkauf oder die Vermietung Ihrer Immobilie, so ist es für Sie wichtig, deren Marktwert zu kennen. Lassen Sie kostenfrei und unverbindlich den aktuellen Wert Ihrer Immobilie professionell durch einen unserer Immobilienspezialisten einschätzen. Unser bundesweites und internationales Netzwerk ermöglicht es uns, Verkäufer bzw. Vermieter und Interessenten

bestmöglich zusammenzuführen.

Property ID: 26079014 - 73728 Esslingen am Neckar - Esslingen-Stadtmitte

Contact partner

For further information, please contact your contact person:

Tobias Burkard

Pliensaustraße 3, 73728 Esslingen

Tel.: +49 711 - 39 68 60 02

E-Mail: esslingen@von-poll.com

To the Disclaimer of von Poll Immobilien GmbH

www.von-poll.com