

Erfurt

Exklusives Einfamilienhaus in ruhiger Lage mit Traumgarten und Sonnenblick

Property ID: 26124517a



www.von-poll.com

PURCHASE PRICE: 479.000 EUR • LIVING SPACE: ca. 130 m² • ROOMS: 4 • LAND AREA: 637 m²

Property ID: 26124517a - 99099 Erfurt

- At a glance
- The property
- Energy Data
- Floor plans
- A first impression
- Details of amenities
- All about the location
- Other information
- Contact partner

Property ID: 26124517a - 99099 Erfurt

At a glance

Property ID	26124517a	Purchase Price	479.000 EUR
Living Space	ca. 130 m ²	Commission	Käuferprovision beträgt 3,57% (inkl. MwSt.) des beurkundeten Kaufpreises.
Roof Type	Gabled roof		
Rooms	4		
Bedrooms	2		
Bathrooms	2	Modernisation / Refurbishment	2017
Year of construction	2002	Condition of property	Well-maintained
Type of parking	2 x Garage	Construction method	Solid
		Equipment	Terrace, Garden / shared use

Property ID: 26124517a - 99099 Erfurt

Energy Data

Type of heating	Central heating	Energy Certificate	Energy consumption certificate
Energy Source	Gas	Final energy consumption	110.00 kWh/m ² a
Energy certificate valid until	12.10.2035	Energy efficiency class	D
Power Source	Gas	Year of construction according to energy certificate	2017

Property ID: 26124517a - 99099 Erfurt

The property



Property ID: 26124517a - 99099 Erfurt

The property



Property ID: 26124517a - 99099 Erfurt

The property



Property ID: 26124517a - 99099 Erfurt

The property



Property ID: 26124517a - 99099 Erfurt

The property



Property ID: 26124517a - 99099 Erfurt

The property



Property ID: 26124517a - 99099 Erfurt

The property



Property ID: 26124517a - 99099 Erfurt

The property



Property ID: 26124517a - 99099 Erfurt

The property



Property ID: 26124517a - 99099 Erfurt

The property

VERKAUF | VERMIETUNG | INVESTMENT

PROFESSIONELL, AUSGEZEICHNET
UND EUROPaweIT VERNETZT



Shop Erfurt | Kettenstraße 7 | 99084 Erfurt | T.: 0361 - 60 13 909 0 | erfurt@von-poll.com

www.von-poll.com/erfurt

Immobilie
gefunden,
Finanzierung
gelöst.

Jetzt persönliches Kaufbudget
berechnen und die passende
Finanzierungslosung ermitteln.

www.von-poll.com/finanzieren



Finanzierung
berechnen



Property ID: 26124517a - 99099 Erfurt

The property



Property ID: 26124517a - 99099 Erfurt

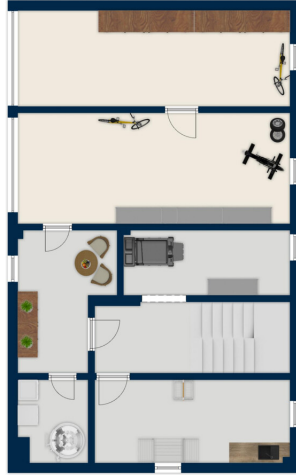
Floor plans



www.von-poll.com



www.von-poll.com



This floor plan is not to scale. The documents were given to us by the client. For this reason, we cannot guarantee the accuracy of the information.

Property ID: 26124517a - 99099 Erfurt

A first impression

Dieses hochwertige Einfamilienhaus in massiver Bauweise vereint durchdachte Architektur, modernen Wohnkomfort und eine angenehme Wohnatmosphäre. Das im Jahr 2002 errichtete Haus präsentiert sich in einem gepflegten Zustand und bietet mit ca. 130 m² Wohnfläche ein ideales Zuhause für Familien oder Paare mit Anspruch an Raum und Qualität.

Das Herzstück des Hauses bildet das großzügige, lichtdurchflutete Wohnzimmer, das durch seine offene Gestaltung und großen Fensterflächen eine besonders gemütliche Atmosphäre schafft. Das Haus liegt zurückversetzt von der Straße.

Das ca. 637 m² große Grundstück ist liebevoll gepflegt und überzeugt mit einem schön angelegten Garten, der viel Platz zur Erholung bietet. Im Vorgarten genießt man im Sommer von früh bis spät am Abend Sonne – ideale Voraussetzungen für entspannte Stunden im Freien. Ergänzend sorgt eine großzügige, direkt vom Wohnzimmer zugängliche Terrasse für zusätzlichen Komfort.

Insgesamt stehen vier Zimmer zur Verfügung, darunter zwei Schlafzimmer, einem Gäste-Zimmer sowie das Wohnzimmer. Zwei Badezimmer runden das Raumangebot ab.

Das Einfamilienhaus ist voll unterkellert und bietet somit zusätzliche Nutz- und Abstellflächen. Beheizt wird die Immobilie über eine Gas-Zentralheizung in Kombination mit einer komfortablen Fußbodenheizung, die in allen Wohnbereichen für ein angenehmes Raumklima sorgt.

Eine Zisterne mit einem Fassungsvermögen von ca. 4.000 Litern unterstützt die nachhaltige Gartenbewässerung.

Ein besonderes Highlight ist die komfortable Tiefgarage mit zwei Stellplätzen, die jeweils mit einer Wallbox (11 kW) für Elektrofahrzeuge ausgestattet sind. Von hier aus gelangen Sie in das Kellergeschoss des Hauses.

Die beheizte Einfahrt mittels Freiflächenheizung sorgt auch in den Wintermonaten für ein bequemes und sicheres Befahren.

Diese Immobilie bietet eine gelungene Kombination aus Qualität, Komfort und Lage und eignet sich ideal für anspruchsvolle Käufer, die ein gepflegtes Zuhause mit durchdachten Ausstattungsdetails suchen.

Über folgende Link gelangen Sie zum 360-Grad Rundgang der Immobilie:

<https://von-poll.com/tour/erfurt/gOiW>

Property ID: 26124517a - 99099 Erfurt

Details of amenities

- +Ruhig gelegenes Einfamilienhaus (Massivhaus)
- +Voll unterkellert
- +Baujahr 2002
- +Gas Zentralheizung
- +ca. 130 m² Wohnfläche
- +4 Zimmer, 2 Schlafzimmer, 2 Badezimmer
- +Gepflegtes Grundstück mit ca. 637m² Fläche
- +2 Tiefgaragen mit jeweils einer Wallbox (11kW)
- +Freiflächenheizung (Einfahrt)
- +Fußbodenheizung
- +Hebeanlage
- +Gute Infrastruktur in der Umgebung
- +Gemütliche Atmosphäre (großzügiges lichtdurchflutetes Wohnzimmer)
- +Gepflegter Garten
- +Zisterne (4000l)
- +Großzügige Terrasse Richtung Süd-Westen
- +Energieausweis liegt zur Besichtigung vor

Property ID: 26124517a - 99099 Erfurt

All about the location

Die Märchensiedlung in Erfurt zählt zu den besonders gefragten Wohnlagen der thüringischen Landeshauptstadt. Geprägt von gepflegten Einfamilienhäusern, grünen Vorgärten und einer familienfreundlichen Umgebung bietet dieses Wohngebiet ein hohes Maß an Lebensqualität. Ruhig und naturnah gelegen, überzeugt die Siedlung durch ihre charmante Atmosphäre und die gute Nachbarschaft.

Trotz der ruhigen Lage ist die Anbindung hervorragend: Einkaufsmöglichkeiten, Schulen, Kindergärten sowie medizinische Versorgung befinden sich in unmittelbarer Nähe. Auch die Erfurter Innenstadt ist sowohl mit dem Auto als auch mit öffentlichen Verkehrsmitteln in wenigen Minuten bequem erreichbar.

Die Nähe zu Naherholungsgebieten, wie dem Steigerwald oder dem Südpark, macht die Lage zusätzlich attraktiv für Spaziergänger, Sportbegeisterte und Familien. Insgesamt verbindet die Märchensiedlung eine idyllische Wohnlage mit urbaner Infrastruktur – ideal für alle, die ruhig und dennoch stadtnah wohnen möchten.

Property ID: 26124517a - 99099 Erfurt

Other information

GELDWÄSCHE: Als Immobilienmaklerunternehmen ist die von Poll Immobilien GmbH nach § 2 Abs. 1 Nr. 14 und § 11 Abs. 1, 2 Geldwäschegesetz (GwG) dazu verpflichtet, bei der Begründung einer Geschäftsbeziehung die Identität des Vertragspartners festzustellen und zu überprüfen, bzw. sobald ein ernsthaftes Interesse an der Durchführung des Immobilienkaufvertrages besteht. Hierzu ist es erforderlich, dass wir nach § 11 Abs. 4 GwG die relevanten Daten Ihres Personalausweises festhalten (wenn Sie als natürliche Person handeln) – beispielsweise mittels einer Kopie. Bei einer juristischen Person benötigen wir eine Kopie des Handelsregisterauszugs, aus welchem der wirtschaftlich Berechtigte hervorgeht. Das Geldwäschegesetz sieht vor, dass der Makler die Kopien bzw. Unterlagen fünf Jahre aufbewahren muss. Als unser Vertragspartner haben Sie auch eine Mitwirkungspflicht nach § 11 Abs. 6 GwG.

HAFTUNG: Wir weisen darauf hin, dass die von uns weitergegebenen Objektinformationen, Unterlagen, Pläne etc. vom Verkäufer bzw. Vermieter stammen. Eine Haftung für die Richtigkeit oder Vollständigkeit der Angaben übernehmen wir daher nicht. Es obliegt daher unseren Kunden, die darin enthaltenen Objektinformationen und Angaben auf ihre Richtigkeit hin zu überprüfen. Alle Immobilienangebote sind freibleibend und vorbehaltlich Irrtümer, Zwischenverkauf- und Vermietung oder sonstiger Zwischenverwertung.

UNSER SERVICE FÜR SIE ALS EIGENTÜMER:

Planen Sie den Verkauf oder die Vermietung Ihrer Immobilie, so ist es für Sie wichtig, deren Marktwert zu kennen. Lassen Sie kostenfrei und unverbindlich den aktuellen Wert Ihrer Immobilie professionell durch einen unserer Immobilienspezialisten einschätzen. Unser bundesweites und internationales Netzwerk ermöglicht es uns, Verkäufer bzw. Vermieter und Interessenten

bestmöglich zusammenzuführen.

Property ID: 26124517a - 99099 Erfurt

Contact partner

For further information, please contact your contact person:

Florian Motschmann

Kettenstraße 7, 99084 Erfurt

Tel.: +49 361 - 60 13 909 0

E-Mail: erfurt@von-poll.com

To the Disclaimer of von Poll Immobilien GmbH

www.von-poll.com