

Erfurt – Alach

Erstbezug * Galeriewohnung im KfW-55-Effizienzhaus

Property ID: 25124507u



BELLEVUE
Best Property
Agents
2026



www.von-poll.com

PURCHASE PRICE: 419.000 EUR • LIVING SPACE: ca. 96,17 m² • ROOMS: 4

Property ID: 25124507u - 99090 Erfurt – Alach

- At a glance
- The property
- Energy Data
- Floor plans
- A first impression
- Details of amenities
- All about the location
- Other information
- Contact partner

Property ID: 25124507u - 99090 Erfurt – Alach

At a glance

Property ID	25124507u	Purchase Price	419.000 EUR
Living Space	ca. 96,17 m ²	Commission	Käuferprovision beträgt 3,57 % (inkl. MwSt.) des beurkundeten Kaufpreises
Floor	2		
Rooms	4		
Bedrooms	3		
Bathrooms	1	Condition of property	Projected
Type of parking	1 x Outdoor parking space, 11500 EUR (Sale)	Construction method	Solid
		Usable Space	ca. 5 m ²

Property ID: 25124507u - 99090 Erfurt – Alach

Energy Data

Power Source	Air-to-water heat pump
Energy information	At the time of preparing the document, no energy certificate was available.

Property ID: 25124507u - 99090 Erfurt – Alach

The property



Property ID: 25124507u - 99090 Erfurt – Alach

The property



Immobilie gefunden, *Finanzierung* gelöst.

Jetzt persönliches Kaufbudget
berechnen und die passende
Finanzierungslösung ermitteln.

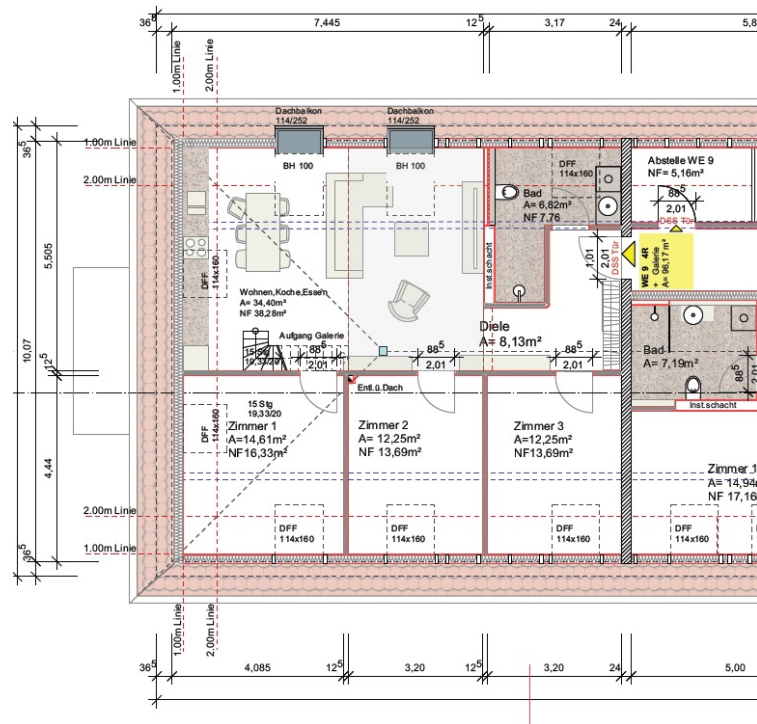
www.von-poll.com/finanzieren

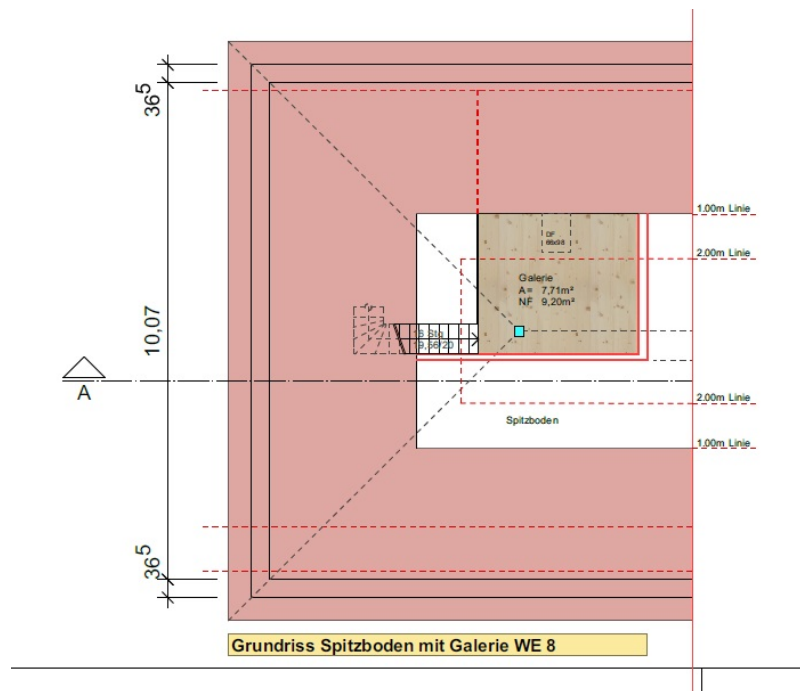


Finanzierung
berechnen



Floor plans





This floor plan is not to scale. The documents were given to us by the client. For this reason, we cannot guarantee the accuracy of the information.

Property ID: 25124507u - 99090 Erfurt – Alach

A first impression

Wohnen mit Komfort, Qualität und Nachhaltigkeit

In einem hochwertig projektierten Neubau nach KfW-55-Standard entsteht diese attraktive Galeriewohnung mit ca. 96 m² Wohnfläche, die modernes Wohnen mit hoher Energieeffizienz und durchdachter Ausstattung verbindet.

Die 4-Zimmer-Wohnung überzeugt durch ein offenes Wohnkonzept und eine hochwertige technische Ausstattung. Im Dachgeschoss sind neben dem großzügigen Wohn- und Essbereich drei Individualzimmer zu finden. Vom Wohnbereich gelangt man über eine innenliegende Treppe zur Galerie im Spitzboden. Das Tageslichtbadezimmer verfügt über eine bodengleiche Dusche und ist zudem mit dem Waschmaschinenanschluss ausgestattet. Für ausreichend Stauraum sorgt die Abstellkammer außerhalb der Wohnung.

Im Rahmen der Bemusterung haben Sie die Möglichkeit, Ausstattung und Materialien nach Ihren persönlichen Vorstellungen auszuwählen. Ein Stellplatz kann optional für 11.500 € erworben werden.

Wenn wir Ihr Interesse geweckt haben, erreichen Sie uns am besten über das Kontaktformular oder telefonisch unter 0361 60139090.

Property ID: 25124507u - 99090 Erfurt – Alach

Details of amenities

- + Haus projektiert (KfW 55-Standard)
- + Dachgeschoss-Maisonettewohnung
- + energieeffiziente Luft-Wärmepumpe
- + Fußbodenheizung
- + Videogegensprechanlage
- + elektrische Rollläden
- + 3-fach verglaste Kunststofffenster
- + Tageslichtbadezimmer mit bodengleicher Dusche und Waschmaschinenanschluss
- + Abstellkammer außerhalb der Wohnung
- + Stellplatz à 11.500€
- + Bemusterung möglich
- + Zahlung nach MaBV
- + Baustart nach 80% Verkauf

Property ID: 25124507u - 99090 Erfurt – Alach

All about the location

Der Ortsteil Alach liegt im Westen von Erfurt und gehört zu den beliebtesten Wohnlagen der Landeshauptstadt. Die gewachsene Ortschaft bietet ein ruhiges und familienfreundliches Umfeld mit hohem Wohnwert.

Die alltägliche Versorgung ist gesichert: Einkaufsmöglichkeiten, Ärzte, Kindergärten und Schulen befinden sich in der näheren Umgebung. Die Erfurter Innenstadt ist mit dem Auto in wenigen Minuten erreichbar, ebenso die Anbindung an den öffentlichen Nahverkehr.

Durch die Nähe zur A71 und A4 ist Alach hervorragend an das regionale und überregionale Verkehrsnetz angebunden – ideal auch für Pendler. Gleichzeitig genießt man hier die Ruhe einer ländlich geprägten Umgebung mit viel Natur und kurzen Wegen ins Grüne.

So verbindet Alach die Vorzüge des naturnahen Wohnens mit der Nähe zur Stadt Erfurt – eine perfekte Kombination für Familien, Paare und alle, die modernen Wohnkomfort in attraktiver Lage suchen.

Property ID: 25124507u - 99090 Erfurt – Alach

Other information

GELDWÄSCHE: Als Immobilienmaklerunternehmen ist die von Poll Immobilien GmbH nach § 2 Abs. 1 Nr. 14 und § 11 Abs. 1, 2 Geldwäschegesetz (GwG) dazu verpflichtet, bei der Begründung einer Geschäftsbeziehung die Identität des Vertragspartners festzustellen und zu überprüfen, bzw. sobald ein ernsthaftes Interesse an der Durchführung des Immobilienkaufvertrages besteht. Hierzu ist es erforderlich, dass wir nach § 11 Abs. 4 GwG die relevanten Daten Ihres Personalausweises festhalten (wenn Sie als natürliche Person handeln) – beispielsweise mittels einer Kopie. Bei einer juristischen Person benötigen wir eine Kopie des Handelsregistrauszugs, aus welchem der wirtschaftlich Berechtigte hervorgeht. Das Geldwäschegesetz sieht vor, dass der Makler die Kopien bzw. Unterlagen fünf Jahre aufbewahren muss. Als unser Vertragspartner haben Sie auch eine Mitwirkungspflicht nach § 11 Abs. 6 GwG.

HAFTUNG: Wir weisen darauf hin, dass die von uns weitergegebenen Objektinformationen, Unterlagen, Pläne etc. vom Verkäufer bzw. Vermieter stammen. Eine Haftung für die Richtigkeit oder Vollständigkeit der Angaben übernehmen wir daher nicht. Es obliegt daher unseren Kunden, die darin enthaltenen Objektinformationen und Angaben auf ihre Richtigkeit hin zu überprüfen. Alle Immobilienangebote sind freibleibend und vorbehaltlich Irrtümer, Zwischenverkauf- und Vermietung oder sonstiger Zwischenverwertung.

UNSER SERVICE FÜR SIE ALS EIGENTÜMER:

Planen Sie den Verkauf oder die Vermietung Ihrer Immobilie, so ist es für Sie wichtig, deren Marktwert zu kennen. Lassen Sie kostenfrei und unverbindlich den aktuellen Wert Ihrer Immobilie professionell durch einen unserer Immobilienspezialisten einschätzen. Unser bundesweites und internationales Netzwerk ermöglicht es uns, Verkäufer bzw. Vermieter und Interessenten bestmöglich zusammenzuführen.

Property ID: 25124507u - 99090 Erfurt – Alach

Contact partner

For further information, please contact your contact person:

Florian Motschmann

Kettenstraße 7, 99084 Erfurt

Tel.: +49 361 - 60 13 909 0

E-Mail: erfurt@von-poll.com

To the Disclaimer of von Poll Immobilien GmbH

www.von-poll.com