

Würselen

Ruhiges Reihemittelhaus in Würselen: Garten, Garage, Privatstraße

Property ID: 26027209



RENT PRICE: 1.520 EUR • LIVING SPACE: ca. 150 m² • ROOMS: 6 • LAND AREA: 160 m²

Property ID: 26027209 - 52146 Würselen

- **At a glance**
- **The property**
- **Energy Data**
- **A first impression**
- **Details of amenities**
- **All about the location**
- **Other information**
- **Contact partner**

Property ID: 26027209 - 52146 Würselen

At a glance

Property ID	26027209	Rent price	1.520 EUR
Living Space	ca. 150 m ²	Additional costs	330 EUR
Roof Type	Gabled roof	House	Mid-terrace house
Rooms	6	Condition of property	Well-maintained
Bedrooms	5	Construction method	Solid
Bathrooms	2	Equipment	Terrace, Guest WC, Garden / shared use
Year of construction	2000		
Type of parking	1 x Garage, 30 EUR (Rent)		

Property ID: 26027209 - 52146 Würselen

Energy Data

Type of heating	Central heating	Energy Certificate	Energy demand certificate
Energy Source	Gas	Final Energy Demand	105.20 kWh/m ² a
Energy certificate valid until	14.03.2032	Energy efficiency class	D
Power Source	Gas	Year of construction according to energy certificate	2000

Property ID: 26027209 - 52146 Würselen

The property



Property ID: 26027209 - 52146 Würselen

The property



AF 5 wohnzimmer



AF 5

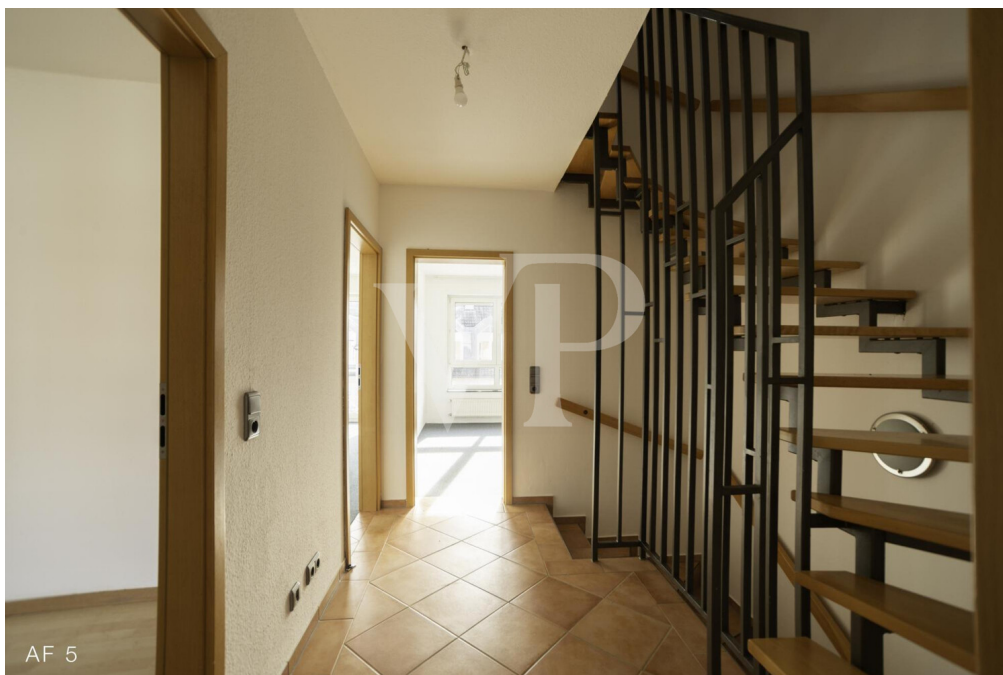
Property ID: 26027209 - 52146 Würselen

The property



Property ID: 26027209 - 52146 Würselen

The property



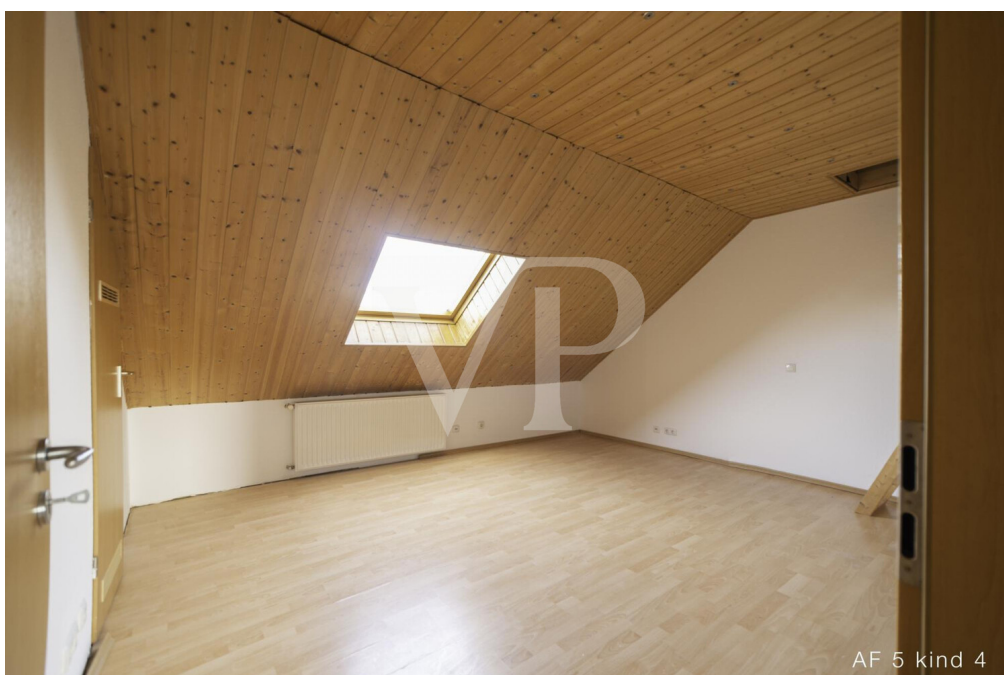
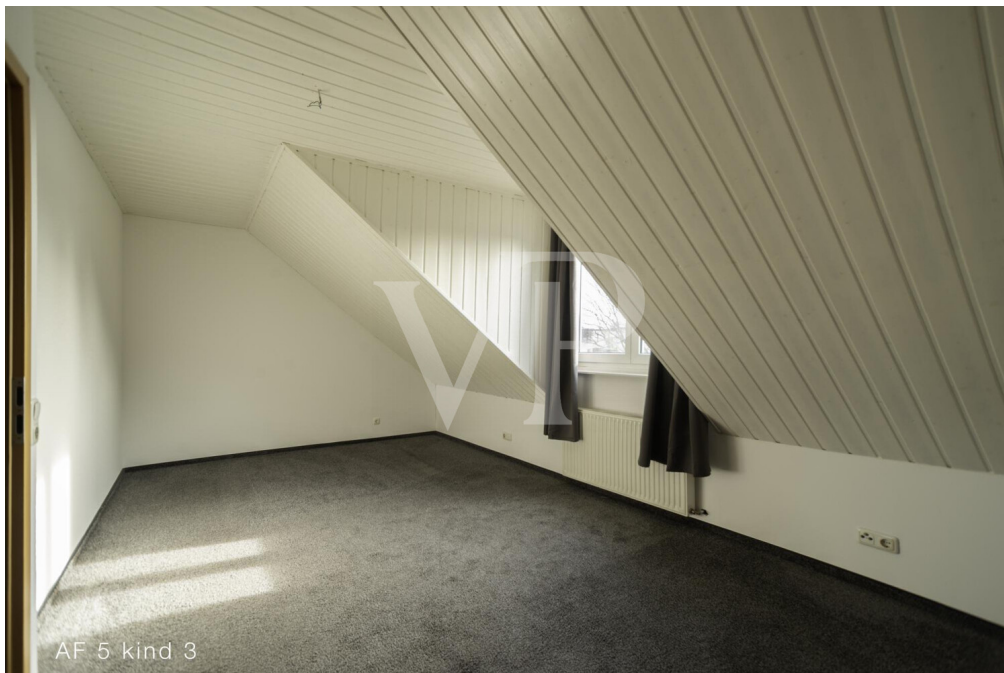
Property ID: 26027209 - 52146 Würselen

The property



Property ID: 26027209 - 52146 Würselen

The property



Property ID: 26027209 - 52146 Würselen

The property



Property ID: 26027209 - 52146 Würselen

The property



Property ID: 26027209 - 52146 Würselen

The property



Property ID: 26027209 - 52146 Würselen

The property



AF 5 Keller 1



AF 5 Keller 2

Property ID: 26027209 - 52146 Würselen

A first impression

Reihenmittelhaus zur Miete in zentraler Lage von Würselen, in einer privaten Straße mit Garten und Garage. Das großzügige, flexibel nutzbare Zuhause erstreckt sich über drei Etagen.

Im Erdgeschoss befinden sich eine Diele, ein Gäste-WC, eine Küche sowie ein großes, offenes und helles Wohnzimmer mit bodentiefen Fenstern, Zugang zur Terrasse und einem pflegeleichten Garten.

Über eine schöne Wendeltreppe gelangen Sie ins 1. Obergeschoss, wo sich das Elternschlafzimmer, zwei weitere Kinderzimmer und ein großes Badezimmer mit zwei Waschbecken, Badewanne und Dusche befinden.

Im 2. Obergeschoss stehen zwei weitere Räume zur Verfügung, die vielseitig nutzbar sind – beispielsweise als weitere Kinderzimmer, Gästezimmer oder Arbeitszimmer. Das Haus ist komplett unterkellert; dort finden Sie ausreichend Stauraum, Platz für Vorräte und Raum für einen Hobbybereich. Insgesamt bietet das Haus sehr viel Platz und Flexibilität.

Die Immobilie steht ab sofort zur Verfügung. Wir freuen uns auf Ihre Anfragen.

Property ID: 26027209 - 52146 Würselen

Details of amenities

- Terrasse
- Garten
- variable Aufteilung
- Garage
- Einfahrt nur für Bewohner
- Spielstraße

Property ID: 26027209 - 52146 Würselen

All about the location

Die Gemeinde Würselen liegt im Nordosten Aachens und ist bequem in 10 Minuten mit dem Auto oder per Bus und Bahn erreichbar. Als beliebte Wohngegend für Familien kombiniert es die Vorzüge der fußläufigen Erreichbarkeit von Geschäften des täglichen Bedarfs, Schulen und Kindergärten als auch eine schnelle Autobahnanbindung in Richtung Köln, Düsseldorf, Belgien und den Niederlanden.

Property ID: 26027209 - 52146 Würselen

Other information

PROVISIONSHINWEIS: Mit der Anfrage bei und durch Inanspruchnahme der Dienstleistung der Firma von Poll Immobilien GmbH, wird ein Maklervertrag geschlossen. Sofern es durch die Tätigkeit der Firma VON POLL IMMOBILIEN GmbH zu einem wirksamen Hauptvertrag mit der Eigentümerseite kommt, hat der INTERESSENT bei Abschluss

- eines MIETVERTRAGES keine Provision/Maklercourtage an die von Poll Immobilien GmbH zu zahlen.

- eines KAUFVERTRAGES die ortsübliche Provision/Maklercourtage an die von Poll Immobilien GmbH gegen Rechnung zu zahlen.

HAFTUNG: Wir weisen darauf hin, dass die von uns weitergegebenen Objektinformationen, Unterlagen, Pläne etc. vom Verkäufer bzw. Vermieter stammen. Eine Haftung für die Richtigkeit oder Vollständigkeit der Angaben übernehmen wir daher nicht. Es obliegt daher unseren Kunden, die darin enthaltenen Objektinformationen und Angaben auf ihre Richtigkeit hin zu überprüfen. Alle Immobilienangebote sind freibleibend und vorbehaltlich Irrtümer, Zwischenverkauf- und Vermietung oder sonstiger Zwischenverwertung.

UNSER SERVICE FÜR SIE ALS EIGENTÜMER:

Planen Sie den Verkauf oder die Vermietung Ihrer Immobilie, so ist es für Sie wichtig, deren Marktwert zu kennen. Lassen Sie kostenfrei und unverbindlich den aktuellen Wert Ihrer Immobilie professionell durch einen unserer Immobilienspezialisten einschätzen. Unser bundesweites und internationales Netzwerk ermöglicht es uns, Verkäufer bzw. Vermieter und Interessenten bestmöglich zusammenzuführen.

Property ID: 26027209 - 52146 Würselen

Contact partner

For further information, please contact your contact person:

Timm Goldbeck

Theaterstraße 16, 52062 Aachen

Tel.: +49 241 - 95 71 33 0

E-Mail: aachen@von-poll.com

To the Disclaimer of von Poll Immobilien GmbH

www.von-poll.com