

Lotte – Halen

Unten wohnen, oben vermieten in Lotte-Halen

Property ID: 25183065



PURCHASE PRICE: 549.000 EUR • LIVING SPACE: ca. 193 m² • ROOMS: 8 • LAND AREA: 789 m²

Property ID: 25183065 - 49504 Lotte – Halen

- At a glance
- The property
- Energy Data
- A first impression
- Details of amenities
- All about the location
- Other information
- Contact partner

Property ID: 25183065 - 49504 Lotte – Halen

At a glance

Property ID	25183065
Living Space	ca. 193 m²
Roof Type	Gabled roof
Rooms	8
Bedrooms	5
Bathrooms	2
Year of construction	1984
Type of parking	1 x Car port, 1 x Outdoor parking space

Purchase Price	549.000 EUR
Commission	Käuferprovision beträgt 3,50 % (inkl. MwSt.) des beurkundeten Kaufpreises
Modernisation / Refurbishment	2022
Condition of property	Modernised
Construction method	Solid
Equipment	Terrace, Guest WC, Fireplace, Garden / shared use

Property ID: 25183065 - 49504 Lotte – Halen

Energy Data

Type of heating	Central heating	Energy Certificate	Energy consumption certificate
Energy Source	Oil	Final energy consumption	124.10 kWh/m²a
Energy certificate valid until	14.10.2035	Energy efficiency class	D
Power Source	Oil	Year of construction according to energy certificate	1984

Property ID: 25183065 - 49504 Lotte – Halen

The property



Property ID: 25183065 - 49504 Lotte – Halen

The property



Property ID: 25183065 - 49504 Lotte – Halen

The property



Property ID: 25183065 - 49504 Lotte – Halen

The property



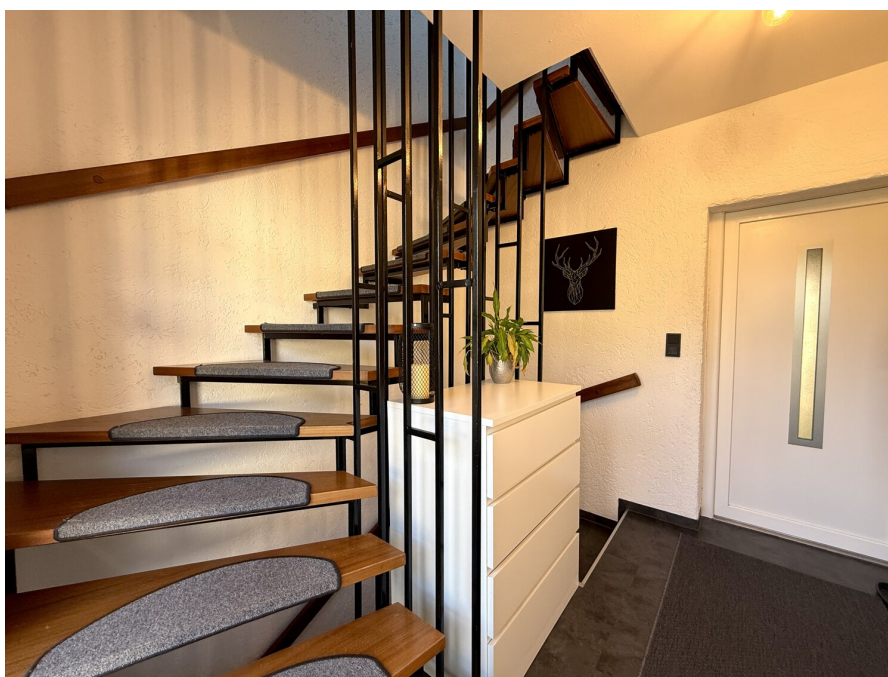
Property ID: 25183065 - 49504 Lotte – Halen

The property



Property ID: 25183065 - 49504 Lotte – Halen

The property



Property ID: 25183065 - 49504 Lotte – Halen

The property



Property ID: 25183065 - 49504 Lotte – Halen

The property



Property ID: 25183065 - 49504 Lotte – Halen

The property



Property ID: 25183065 - 49504 Lotte – Halen

A first impression

Willkommen in Ihrem neuen Zuhause – einem modernisierten Familienhaus mit viel Platz, Herz und Möglichkeiten.

Auf einem großen Eigentumsgrundstück bietet diese charmante Immobilie rund 193 m² Wohnfläche, die sich flexibel an Ihr Leben anpasst – ob als Zuhause für eine junge Familie oder als Wohnkonzept mit zusätzlichem Einkommen durch eine Einliegerwohnung.

Schon beim Eintreten spürt man, dass hier mit Liebe zum Detail: helle Räume, hochwertige Materialien und ein harmonisches Raumgefühl schaffen sofort Wohlfühlatmosphäre. Der großzügige Wohn- und Essbereich mit Kaminofen ist das Herz des Hauses – perfekt für gemeinsame Abende oder entspannte Stunden mit Blick in den Garten.

Die angrenzende Küche bietet einen Ort für den Alltag und gemütliche Familienmomente. Im Erdgeschoss befinden sich außerdem ein Schlafzimmer, ein modernes Tageslichtbad mit Dusche sowie ein weiteres Zimmer, das aktuell als Kinderzimmer genutzt wird, aber auch als Homeoffice ideal ist. Ein weiterer Raum wurde geöffnet, um mehr Licht in den nun hellen Flur zu bringen.

Das Obergeschoss überzeugt mit drei weiteren Schlafzimmern, einem Wohnzimmer mit eigenen Küche und einem zusätzlichen Bad – perfekt als separater Bereich für erwachsene Kinder, Gäste oder zur Vermietung. Beide Etagen sind über den gemeinsamen Hauseingang verbunden, was gemeinschaftliches Wohnen ebenso ermöglicht wie klare Rückzugsbereiche.

Das Obergeschoss ist derzeit für 500€ kalt vermietet.

Der Garten ist ein echtes Highlight – großzügig angelegt, liebevoll gepflegt und ideal zum Spielen, Entspannen oder Feiern. Eine überdachte Terrasse, diverse Sitzbereiche und gepflegte Grünflächen machen ihn zu einer kleinen Wohlfühloase im Alltag. Ein Carport mit Platz für bis zu zwei Autos sowie zusätzliche Stellplätze stehen Ihnen direkt am Haus zur Verfügung.

Dieses Haus bietet alles, was modernes Wohnen heute ausmacht – Platz, Komfort, Stil und flexible Nutzungsmöglichkeiten.

Ziehen Sie ein, genießen Sie den Garten und gestalten Sie Ihr Leben genau so, wie es zu Ihnen passt.

Vereinbaren Sie jetzt Ihren persönlichen Besichtigungstermin und lassen Sie sich von diesem besonderen Zuhause begeistern!

Property ID: 25183065 - 49504 Lotte – Halen

Details of amenities

Modernisierungen seit 2020 im EG:

- Gäste WC modernisiert
- Türen und Zargen inkl. Wohnungseingangstür erneuert
- Im Elternschlaf- und Kinderzimmer neuer Vinylboden verlegt
- Rollläden elektrifiziert (per App und Schalter steuerbar)
- Decken abgehangen und mit Spots ausgestattet
- Büro im Keller modernisiert
- Verlegung von Glasfaseranschluss
- Keller gestrichen
- Abdichtung beider Schornsteine
- Steckdosen und Schalter erneuert
- Wände in Q4 glattgespachtelt
- Garten wurde 2022 neu angelegt inkl. Zaun
- Neuer Unterputz-Wandschacht für TV-Anschluss
- Fliesenspiegel in der Küche erneuert
- Gartenbeleuchtung per App steuerbar

Property ID: 25183065 - 49504 Lotte – Halen

All about the location

Lotte besticht als lebenswerte Gemeinde im suburbanen Raum mit rund 14.000 Einwohnern durch ihre stabile Bevölkerungsstruktur und eine hervorragende Infrastruktur. Die exzellente Anbindung an die A1 sowie der Bahnhof Halen ermöglichen eine schnelle Erreichbarkeit der nahegelegenen Städte Osnabrück und Münster sowie des Flughafens Münster/Osnabrück. Diese verkehrstechnische Anbindung macht Lotte besonders attraktiv für Familien, die Wert auf eine ausgewogene Work-Life-Balance legen. Die vielfältige Bildungslandschaft und ein breit gefächertes Nahversorgungsangebot tragen maßgeblich zur hohen Wohnqualität bei und schaffen ein sicheres, zukunftsorientiertes Umfeld für Kinder und Eltern gleichermaßen. Die Nähe zur Natur, etwa durch den Teutoburger Wald und ein gut ausgebautes Radwegenetz, lädt zu gemeinsamen Freizeitaktivitäten im Grünen ein und fördert ein gesundes Familienleben.

Der Stadtteil Halen präsentiert sich als besonders familienfreundlicher und ruhiger Wohnort innerhalb von Lotte. Hier verbinden sich ländliche Idylle und moderne Infrastruktur zu einem harmonischen Lebensraum, der Sicherheit und Geborgenheit vermittelt. Die überwiegend aus Einfamilien- und Doppelhäusern bestehende Bebauung auf großzügigen Grundstücken bietet viel Platz für Kinder zum Spielen und Entfalten. Die geringe Kriminalitätsrate und die stabile Bevölkerungsstruktur schaffen ein vertrauensvolles Umfeld, in dem Familien langfristig Wurzeln schlagen können. Die Nähe zu den Städten Osnabrück und Münster ist durch die gute Verkehrsanbindung ideal für berufstätige Eltern, die zugleich die Ruhe und den Charme des ländlichen Lebens schätzen.

Für die Freizeitgestaltung stehen mehrere Spielplätze und Sportanlagen in unmittelbarer Nähe zur Verfügung, die Kinder und Jugendliche zu Bewegung und sozialem Miteinander einladen. Auch die familienfreundliche Gastronomie und Einkaufsmöglichkeiten sind in wenigen Minuten erreichbar und runden das attraktive Wohnumfeld ab.

Insgesamt bietet Lotte mit dem Stadtteil Halen Familien ein ideales Zuhause, das Sicherheit, Bildung und Freizeit harmonisch vereint. Hier finden Eltern und Kinder beste Voraussetzungen für ein glückliches, gesundes und gemeinschaftliches Leben in einer zukunftsicheren Umgebung.

Property ID: 25183065 - 49504 Lotte – Halen

Other information

Es liegt ein Energieverbrauchsausweis vor.
Dieser ist gültig bis 14.10.2035.
Endenergieverbrauch beträgt 124.10 kwh/(m²*a).
Wesentlicher Energieträger der Heizung ist Öl.
Das Baujahr des Objekts lt. Energieausweis ist 1984.
Die Energieeffizienzklasse ist D.

Finden Sie jetzt die richtige Immobilienfinanzierung: 0541 - 18 17 65 60

Sie benötigen eine gute Finanzierung, die Ihre individuelle Situation bestens berücksichtigt? Noch dazu mit garantierter Best-Zins-Prüfung aus rund 700 Finanzinstituten? Dann nutzen Sie die jahrelange Erfahrung unserer VON POLL FINANCE Kollegen und vereinbaren Sie noch heute einen kostenfreien und unverbindlichen Erstberatungstermin.

Wie viel Eigenkapital sollte eingesetzt werden? Was passiert, wenn das Eigenkapital nicht ausreicht, um die Kaufnebenkosten zu decken? Welche öffentlichen Fördermittel können wie eingesetzt werden? Inwiefern sind Zinskonditionen vergleichbar und wie sichere ich als Käufer in Verbindung mit dem Hauskauf meine Familie optimal gegen Lebensrisiken ab? Die fundierte Klärung dieser und weiterer Fragen nimmt Zeit in Anspruch, die sich die VON POLL FINANCE Experten gerne für Sie nehmen. Nicht zuletzt lassen sich durch den damit verbundenen Banken- und Konditionsvergleich schnell tausende Euros sparen. Vereinbaren Sie jetzt Ihren Termin - telefonisch, digital oder persönlich.

VON POLL FINANCE | Standort OSNABRÜCK: 0541-18 17 65 60

<https://www.von-poll-finance.com>

GELDWÄSCHE: Als Immobilienmaklerunternehmen ist die von Poll Immobilien GmbH nach § 2 Abs. 1 Nr. 14 und § 11 Abs. 1, 2 Geldwäschegesetz (GwG) dazu verpflichtet, bei der Begründung einer Geschäftsbeziehung die Identität des Vertragspartners festzustellen und zu überprüfen, bzw. sobald ein ernsthaftes Interesse an der Durchführung des Immobilienkaufvertrages besteht. Hierzu ist es erforderlich, dass wir nach § 11 Abs. 4 GwG die relevanten Daten Ihres Personalausweises festhalten (wenn Sie als natürliche Person handeln) – beispielsweise mittels einer Kopie. Bei einer

juristischen Person benötigen wir eine Kopie des Handelsregistrauszugs, aus welchem der wirtschaftlich Berechtigte hervorgeht. Das Geldwäschegesetz sieht vor, dass der Makler die Kopien bzw. Unterlagen fünf Jahre aufbewahren muss. Als unser Vertragspartner haben Sie auch eine Mitwirkungspflicht nach § 11 Abs. 6 GwG.

HAFTUNG: Wir weisen darauf hin, dass die von uns weitergegebenen Objektinformationen, Unterlagen, Pläne etc. vom Verkäufer bzw. Vermieter stammen. Eine Haftung für die Richtigkeit oder Vollständigkeit der Angaben übernehmen wir daher nicht. Es obliegt daher unseren Kunden, die darin enthaltenen Objektinformationen und Angaben auf ihre Richtigkeit hin zu überprüfen. Alle Immobilienangebote sind freibleibend und vorbehaltlich Irrtümer, Zwischenverkauf- und Vermietung oder sonstiger Zwischenverwertung.

UNSER SERVICE FÜR SIE ALS EIGENTÜMER:

Planen Sie den Verkauf oder die Vermietung Ihrer Immobilie, so ist es für Sie wichtig, deren Marktwert zu kennen. Lassen Sie kostenfrei und unverbindlich den aktuellen Wert Ihrer Immobilie professionell durch einen unserer Immobilienspezialisten einschätzen. Unser bundesweites und internationales Netzwerk ermöglicht es uns, Verkäufer bzw. Vermieter und Interessenten bestmöglich zusammenzuführen.

Property ID: 25183065 - 49504 Lotte – Halen

Contact partner

For further information, please contact your contact person:

Nina Munsberg

Lotter Straße 22, 49078 Osnabrück

Tel.: +49 541 - 18 17 656 0

E-Mail: osnabrueck@von-poll.com

To the Disclaimer of von Poll Immobilien GmbH

www.von-poll.com