

Eberswalde

Eine Villa kehrt zurück - historisches Baudenkmal mit Charme, Geschichte und Entwicklungspotenzial

Property ID: 26138008



www.von-poll.com

PURCHASE PRICE: 1.950.000 EUR • ROOMS: 39 • LAND AREA: 12.311 m²

Property ID: 26138008 - 16225 Eberswalde

- At a glance
- The property
- Energy Data
- Floor plans
- A first impression
- Details of amenities
- All about the location
- Other information
- Contact partner

Property ID: 26138008 - 16225 Eberswalde

At a glance

Property ID	26138008	Purchase Price	1.950.000 EUR
Roof Type	Pitched roof	Commission	Käuferprovision 7,14 % (inkl. MwSt.) des beurkundeten Kaufpreises.
Rooms	39	Modernisation / Refurbishment	2004
Year of construction	1833	Condition of property	Renovated
Type of parking	16 x Outdoor parking space	Construction method	Solid
		Commercial space	ca. 746.1 m ²
		Rentable space	ca. 746 m ²
		Equipment	Guest WC, Fireplace, Balcony

Property ID: 26138008 - 16225 Eberswalde

Energy Data

Type of heating	District heating	Energy Certificate	Legally not required
Power Source	Gas		

Property ID: 26138008 - 16225 Eberswalde

The property



Property ID: 26138008 - 16225 Eberswalde

The property



Property ID: 26138008 - 16225 Eberswalde

The property



Property ID: 26138008 - 16225 Eberswalde

The property



Property ID: 26138008 - 16225 Eberswalde

The property



Property ID: 26138008 - 16225 Eberswalde

The property



Property ID: 26138008 - 16225 Eberswalde

The property



Property ID: 26138008 - 16225 Eberswalde

The property



Property ID: 26138008 - 16225 Eberswalde

The property



Property ID: 26138008 - 16225 Eberswalde

The property



Property ID: 26138008 - 16225 Eberswalde

The property



Property ID: 26138008 - 16225 Eberswalde

The property



Property ID: 26138008 - 16225 Eberswalde

The property



Property ID: 26138008 - 16225 Eberswalde

The property



Property ID: 26138008 - 16225 Eberswalde

The property



Property ID: 26138008 - 16225 Eberswalde

The property



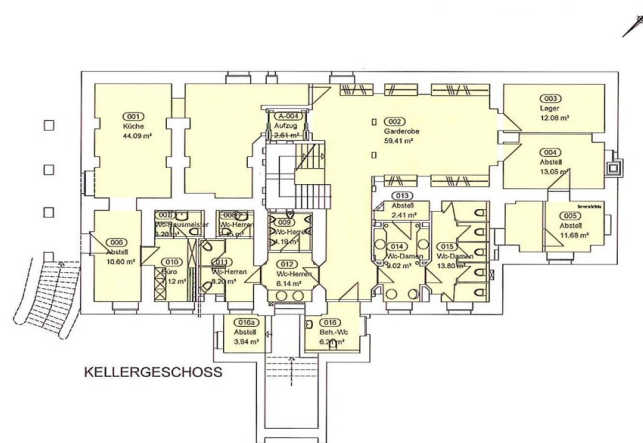
Property ID: 26138008 - 16225 Eberswalde

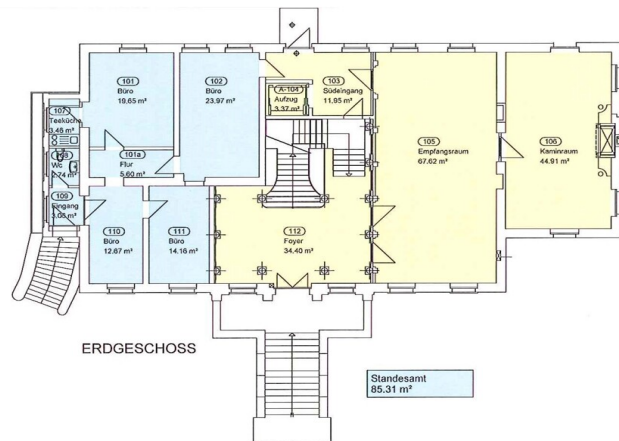
The property

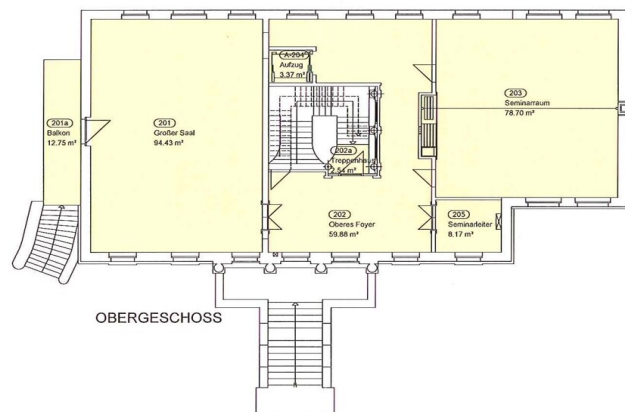


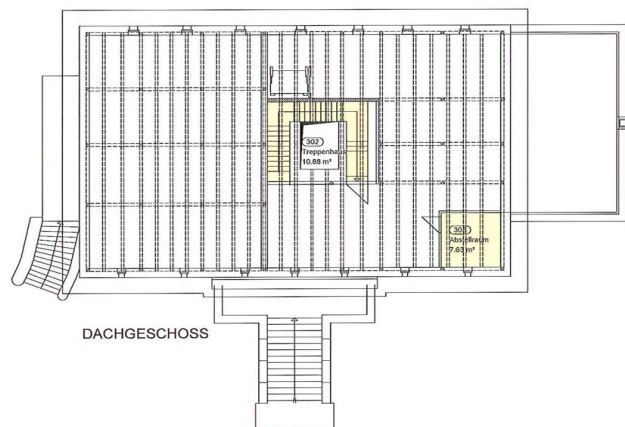
Property ID: 26138008 - 16225 Eberswalde

Floor plans









This floor plan is not to scale. The documents were given to us by the client. For this reason, we cannot guarantee the accuracy of the information.

Property ID: 26138008 - 16225 Eberswalde

A first impression

Ein außergewöhnliches Anwesen von historischer Strahlkraft: Diese klassizistische Villa aus dem Jahr 1833 vereint architektonische Eleganz, kulturelle Bedeutung und repräsentative Nutzungsmöglichkeiten auf höchstem Niveau. Eingebettet in ein idyllisches, parkähnliches Grundstück entfaltet sich ein Ensemble, das Vergangenheit und Gegenwart in vollendeter Harmonie verbindet.

In den Jahren 2002 bis 2004 wurde das Gebäude mit großer Sorgfalt und erheblichem Aufwand umfassend kernsaniert. Mit Feingefühl für historische Details und einem klaren Blick für moderne Anforderungen entstand ein Objekt, das höchsten Ansprüchen gerecht wird. Die aufwendig restaurierte Fassade bildet eine perfekte Einheit mit den stilvoll wiederhergestellten Innenräumen. Besonders hervorzuheben ist der großzügige Festsaal, der mit kunstvollen Deckenmalereien und zahlreichen architektonischen Details beeindruckt. Zeitgemäße Bau-, Kommunikations- und Beleuchtungstechnik wurde sensibel in das klassizistische Ambiente integriert.

Heute präsentiert sich das Gebäude als repräsentatives Anwesen mit vielseitigem Nutzungskonzept. Es verbindet auf eindrucksvolle Weise historische Bedeutung, architektonische Eleganz und wirtschaftliche Perspektiven.

Ein Teil der Immobilie ist langfristig an die Stadt Eberswalde vermietet. Der Mietvertrag für die Büroräume (Standesamt) läuft bis 2032 und beinhaltet eine jährliche Mietstaffelung. Die derzeitige monatliche Nettokaltmiete beträgt 978,51 € zuzüglich 850,00 € Betriebskosten.

Zusätzlich generiert die Nutzung von Räumlichkeiten für standesamtliche Trauungen ein jährliches Entgelt in Höhe von 4.000 € (inkl. MwSt.). Weitere Einnahmepotenziale bestehen durch die Nutzung als Tagungs-, Seminar- und

Eventlocation sowie kulturelle Veranstaltungen wie Konzerte.

Dem Mieter stehen zusätzlich 16 Stellplätze auf dem rückwärtigen Grundstück zur Verfügung, wobei kein dauerhafter Anspruch auf deren ausschließliche Nutzung besteht.

Die Verbindung aus historischem Charme, vielseitiger Nutzung und langfristigem Potenzial schafft ein besonderes Investmentprofil mit Substanz und Perspektive.

Gerne laden wir Sie ein, dieses besondere Objekt persönlich zu besichtigen – denn seine Ausstrahlung und Geschichte lassen sich in Worten nur ansatzweise erfassen.

Property ID: 26138008 - 16225 Eberswalde

Details of amenities

- bedeutendes Baudenkmal "Villa Märchen" - Baujahr 1833/34
- Erbauer: Johann-Friedrich Dictus, Sohn eines Berliner Wollfabrikanten
- kernsaniert 2002 - 2004 durch jetzigen Eigentümer
- Parkgrundstück - ca. 12.311 m²
- Parkplatz mit 16 PKW-Stellplätzen
- Zugang über großzügige Freitreppe ins Foyer
- Deckenspiegel im Foyer - symbolisch Darstellung (Energie & Naturkräfte)
- klassizistisches Treppenhaus mit Vollsäulen
- restauriertes Deckengemälde Festsaal
- Skulpturen im Empfangsraum
- Kaminzimmer mit Kaminverkleidung "Verde Guatemala Mamor"
- Glasdecke im Treppenhaus mit eingefärbten Palmetten
- behindertengerechter Aufzug
- Brunnen mit Neptunfigur
- u.v.m.

Property ID: 26138008 - 16225 Eberswalde

All about the location

Die Stadt Eberswalde liegt nördlich von Berlin im Landkreis Barnim und überzeugt durch ihre attraktive Kombination aus naturnahem Umfeld und guter Anbindung an die Hauptstadt. Die Berliner Stadtgrenze ist nur ca. 40 km entfernt, Bernau bei Berlin erreichen Sie in etwa 26 km.

Die Verkehrsanbindung ist als sehr gut zu bezeichnen: Die Bundesautobahn 11 (BAB 11) befindet sich rund 10 km entfernt und ermöglicht eine schnelle Anbindung in Richtung Berlin und Umland. Zudem ist der Bahnhof Eberswalde fußläufig in etwa 10 Minuten erreichbar. Von dort aus besteht eine direkte Regionalbahnverbindung, die Sie in ca. 30 Minuten komfortabel zum Berlin Hauptbahnhof bringt.

Die Stadt selbst bietet eine sehr gute Infrastruktur mit vielfältigen Einkaufsmöglichkeiten, medizinischer Versorgung sowie einem breiten Angebot an Schulen und Kindertagesstätten.

Besonders hervorzuheben ist die naturnahe Lage: Eberswalde ist umgeben von weitläufigen Wäldern, Wiesen und Seen und bietet damit einen hohen Freizeit- und Erholungswert – ideal für Naturliebhaber und als attraktiver Standort für Veranstaltungen und touristische Nutzungskonzepte.

Property ID: 26138008 - 16225 Eberswalde

Other information

GELDWÄSCHE: Als Immobilienmaklerunternehmen ist die von Poll Immobilien GmbH nach § 2 Abs. 1 Nr. 14 und § 10 Abs. 3 Geldwäschegesetz (GwG) dazu verpflichtet, bei der Begründung einer Geschäftsbeziehung die Identität des Vertragspartners festzustellen und zu überprüfen. Hierzu ist es erforderlich, dass wir nach § 11 GwG die relevanten Daten Ihres Personalausweises festhalten (wenn Sie als natürliche Person handeln) – beispielsweise mittels einer Kopie. Bei einer juristischen Person benötigen wir eine Kopie des Handelsregisterauszugs, aus welchem der wirtschaftlich Berechtigte hervorgeht. Das Geldwäschegesetz sieht vor, dass der Makler die Kopien bzw. Unterlagen fünf Jahre aufbewahren muss.

PROVISIONSHINWEIS: Mit der Anfrage bei und durch Inanspruchnahme der Dienstleistung der Firma von Poll Immobilien GmbH, wird ein Maklervertrag geschlossen. Sofern es durch die Tätigkeit der Firma VON POLL IMMOBILIEN GmbH zu einem wirksamen Hauptvertrag mit der Eigentümerseite kommt, hat der Interessent bei Abschluss

- eines MIETVERTRAGS keine Provision/Maklercourtage an die von Poll Immobilien GmbH zu zahlen.

- eines KAUFVERTRAGS die ortsübliche Provision/Maklercourtage an die von Poll Immobilien GmbH gegen Rechnung zu zahlen.

HAFTUNG: Wir weisen darauf hin, dass die von uns weitergegebenen Objektinformationen, Unterlagen, Pläne etc. vom Verkäufer bzw. Vermieter stammen. Eine Haftung für die Richtigkeit oder Vollständigkeit der Angaben übernehmen wir daher nicht. Es obliegt daher unseren Kunden, die darin enthaltenen Objektinformationen und Angaben auf ihre Richtigkeit hin zu überprüfen. Alle Immobilienangebote sind freibleibend und vorbehaltlich Irrtümer, Zwischenverkauf- und Vermietung oder sonstiger Zwischenverwertung.

UNSER SERVICE FÜR SIE ALS EIGENTÜMER:

Planen Sie den Verkauf oder die Vermietung Ihrer Immobilie, so ist es für Sie wichtig, deren Marktwert zu kennen. Lassen Sie kostenfrei und unverbindlich den aktuellen Wert Ihrer Immobilie professionell durch einen unserer Immobilienspezialisten einschätzen. Unser bundesweites und internationales Netzwerk ermöglicht es uns, Verkäufer bzw. Vermieter und Interessenten bestmöglich zusammenzuführen.

Property ID: 26138008 - 16225 Eberswalde

Contact partner

For further information, please contact your contact person:

Petra Haseloff

An der Stadtmauer 14, 16321 Bernau

Tel.: +49 3338 - 70 88 33 0

E-Mail: barnim@von-poll.com

To the Disclaimer of von Poll Immobilien GmbH

www.von-poll.com