

Hollenstedt

Solides 2-Familienhaus mit Weitblick und Wellness in Hollenstedt

Property ID: 26095011



PURCHASE PRICE: 420.000 EUR • LIVING SPACE: ca. 209 m² • ROOMS: 7 • LAND AREA: 1.849 m²

Property ID: 26095011 - 21279 Hollenstedt

- At a glance**
- The property**
- Energy Data**
- Floor plans**
- A first impression**
- Details of amenities**
- All about the location**
- Contact partner**

Property ID: 26095011 - 21279 Hollenstedt

At a glance

Property ID	26095011	Purchase Price	420.000 EUR
Living Space	ca. 209 m ²	House	Two-family house
Roof Type	Gabled roof	Commission	Käuferprovision beträgt 3,57 % (inkl. MwSt.) des beurkundeten Kaufpreises
Rooms	7	Modernisation / Refurbishment	2019
Bedrooms	4	Condition of property	Needs renovation
Bathrooms	2	Construction method	Solid
Year of construction	1974	Usable Space	ca. 103 m ²
Type of parking	1 x Car port, 1 x Outdoor parking space, 1 x Garage	Equipment	Sauna, Fireplace, Garden / shared use, Built-in kitchen, Balcony

Property ID: 26095011 - 21279 Hollenstedt

Energy Data

Energy Source	Oil	Energy Certificate	Energy demand certificate
Energy certificate valid until	08.06.2036	Final Energy Demand	173.43 kWh/m ² a
Power Source	Oil	Energy efficiency class	F
		Year of construction according to energy certificate	2019

Property ID: 26095011 - 21279 Hollenstedt

The property



Property ID: 26095011 - 21279 Hollenstedt

The property



Property ID: 26095011 - 21279 Hollenstedt

The property



Property ID: 26095011 - 21279 Hollenstedt

The property



Property ID: 26095011 - 21279 Hollenstedt

The property



Property ID: 26095011 - 21279 Hollenstedt

The property



Property ID: 26095011 - 21279 Hollenstedt

The property



Property ID: 26095011 - 21279 Hollenstedt

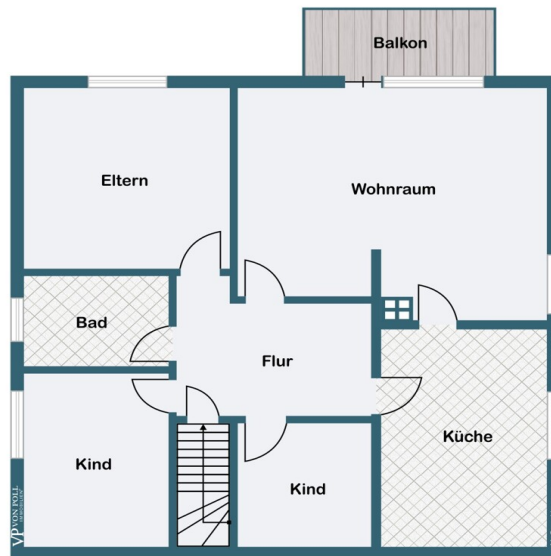
The property

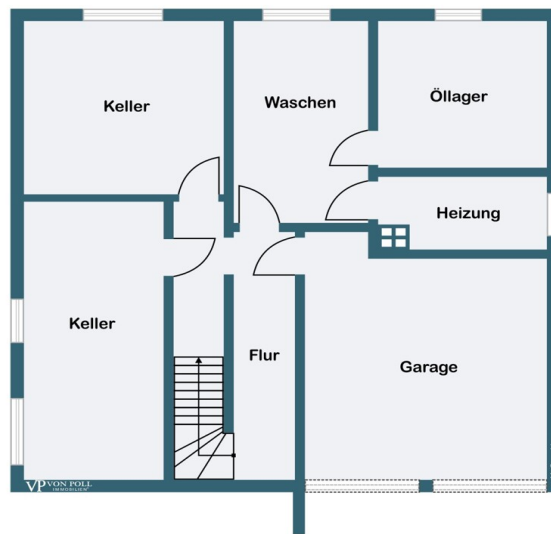


Property ID: 26095011 - 21279 Hollenstedt

Floor plans







This floor plan is not to scale. The documents were given to us by the client. For this reason, we cannot guarantee the accuracy of the information.

Property ID: 26095011 - 21279 Hollenstedt

A first impression

Dieses Zweifamilienhaus mit 2 separaten Wohneinheiten und ca. 200 m² Wohnfläche wurde 1974 in Massivbauweise erstellt und liegt in ruhiger Feldrandlage mit Weitblick.

Im Erdgeschoss betreten Sie über den Eingangsbereich eine großzügige Diele, von der sich die Wohnküche, ein Schlaf- und ein Kinderzimmer, ein Duschbad, ein Abstellraum sowie ein geräumiges Wohnzimmer mit angrenzendem Wintergarten erschließt. Ein kleines Computerzimmer wurde später von der Küche abgeteilt.

Die Wohneinheit im Dachgeschoss verfügt ebenfalls über eine großzügige Diele, eine Wohnküche, ein Schlaf- und ein Kinderzimmer, Vollbad, Abstellraum und ein großes Wohnzimmer mit angrenzendem Balkon.

Beide Wohneinheiten sind stark renovierungsbedürftig, die Ausstattung entspricht überwiegend dem Baujahr.

Das Haus ist vollunterkellert mit integrierter Doppelgarage, Heizungs- und Öltankraum, Waschküche, Hobbyraum mit Solarium und ein Fitnessraum mit Sauna.

Auf dem ca. 1.850 m² großem Grundstück befindet sich ein zusätzlicher Carport, 2 Geräteschuppen, ein Blockhaus mit Whirlpool sowie ein weiterer Stellplatz für ein Wohnmobil.

Der Garten ist eine Wohlfühloase mit kleinem Teich, Kunststoffpool mit Aussendusche und Blick auf Felder und Wiesen.

Diese Immobilie birgt viel Potential für ein 2-Generationshaus oder eine Großfamilie.

In der Preisfindung wurde der Sanierungsstau berücksichtigt, sodaß wenig Verhandlungsspielraum besteht. Wir bitten dieses bei Anfragen/ Interesse zu berücksichtigen

Property ID: 26095011 - 21279 Hollenstedt

Details of amenities

- Ölheizung Buderus von 2019
- vollbiologische Kläranlage von 2012
- gedämmtes Dach und Spitzboden
- Glasfaseranschluss von ewe
- Sauna von 2019, Solarium
- Blockhaus mit Whirlpool
- teilweise manuelle Rolläden
- getrennte, neue Elektrikzähler
- Speckstein Kaminofen im EG von 2011 zur zusätzlichen Beheizung

Property ID: 26095011 - 21279 Hollenstedt

All about the location

Die Immobilie befindet sich in ruhiger und naturnaher Wohnlage im Ortsteil Ochtmannsbruch der Gemeinde Hollenstedt. Das Umfeld ist geprägt von gepflegten Einfamilienhäusern, großzügigen Grundstücken und viel Grün – ideal für alle, die ein entspanntes Wohnen mit hoher Lebensqualität schätzen.

Ochtmannsbruch bietet ein besonders ruhiges, fast dörfliches Wohngefühl, kombiniert mit einer guten Anbindung an die Infrastruktur von Hollenstedt. Einkaufsmöglichkeiten des täglichen Bedarfs, Ärzte, Apotheken, Kindergärten sowie Schulen befinden sich in kurzer Entfernung im Ortskern von Hollenstedt und sind bequem erreichbar.

Die Lage überzeugt zudem durch ihre hervorragende Verkehrsanbindung: Über die nahegelegene Autobahn A1 sind Hamburg, Buchholz in der Nordheide sowie Bremen zügig erreichbar, was den Standort auch für Pendler äußerst attraktiv macht.

Die Gemeinde Hollenstedt mit ca. 3.500 Einwohnern liegt im niedersächsischen Landkreis Harburg. Hollenstedt begeistert durch die reizvolle Landschaft. Im Ort haben sich seit Jahren Supermärkte, Ärzte, Apotheken, Banken und gute Restaurants etabliert. Es gibt eine Grundschule, eine IGS (integrierte Gesamtschule) und Kindergärten. Weiterführende Schulen befinden sich in Tostedt und Neu Wulmstorf. Ein Anrufsammeltaxi (AST) und Buslinien verbinden die Samtgemeinde Hollenstedt mit Buxtehude, Neu Wulmstorf und Buchholz i. d. N.. In Buxtehude und Neu Wulmstorf gibt es einen S-Bahn Anschluss nach Hamburg und Stade. In der näheren Umgebung finden Sie ein reichhaltiges Freizeitangebot wie Reiterhöfe, Schwimmbad, Tennis- und Golfplätze. Die Hansestadt Hamburg und weitere Ziele sind über die A 1, mit Zubringer zur A 261 und die A 7, schnell zu erreichen.

Die umliegende Wald- und Feldlandschaft lädt zu Spaziergängen, Fahrradtouren und Freizeitaktivitäten im Grünen ein. Gleichzeitig genießt man hier ein hohes Maß an Privatsphäre und Ruhe – fernab vom städtischen Trubel, aber dennoch gut angebunden.

Eine Lage, die Naturverbundenheit, Ruhe und Alltagstauglichkeit auf ideale Weise miteinander verbindet.

Property ID: 26095011 - 21279 Hollenstedt

Contact partner

For further information, please contact your contact person:

Andrea Syring

Neue Straße 16, 21244 Buchholz
Tel.: +49 4181 - 99 849 0
E-Mail: nordheide@von-poll.com

To the Disclaimer of von Poll Immobilien GmbH

www.von-poll.com