

Rödermark / Ober-Roden

Ein Zuhause zum Ankommen – modernes Familienhaus mit Licht und Raum in perfekter Symbiose

Property ID: 26004026



PURCHASE PRICE: 1.250.000 EUR • LIVING SPACE: ca. 213,43 m² • ROOMS: 7 • LAND AREA: 672 m²

Property ID: 26004026 - 63322 Rödermark / Ober-Roden

- At a glance
- The property
- Energy Data
- A first impression
- All about the location
- Other information
- Contact partner

Property ID: 26004026 - 63322 Rödermark / Ober-Roden

At a glance

Property ID	26004026	Purchase Price	1.250.000 EUR
Living Space	ca. 213,43 m ²	Commission	Käuferprovision beträgt 3,57 % (inkl. MwSt.) des beurkundeten Kaufpreises
Roof Type	Gabled roof	Condition of property	Like new
Rooms	7	Construction method	Solid
Bedrooms	4	Usable Space	ca. 105 m ²
Bathrooms	2	Equipment	Guest WC, Fireplace, Garden / shared use, Built-in kitchen
Year of construction	2018		
Type of parking	2 x Outdoor parking space, 2 x Garage		

Property ID: 26004026 - 63322 Rödermark / Ober-Roden

Energy Data

Type of heating	Underfloor heating	Energy Certificate	Energy demand certificate
Energy Source	Geothermal energy	Final Energy Demand	26.80 kWh/m ² a
Energy certificate valid until	23.04.2036	Energy efficiency class	A+
Power Source	Geo Thermal	Year of construction according to energy certificate	2018

Property ID: 26004026 - 63322 Rödermark / Ober-Roden

The property



Property ID: 26004026 - 63322 Rödermark / Ober-Roden

The property



Property ID: 26004026 - 63322 Rödermark / Ober-Roden

The property



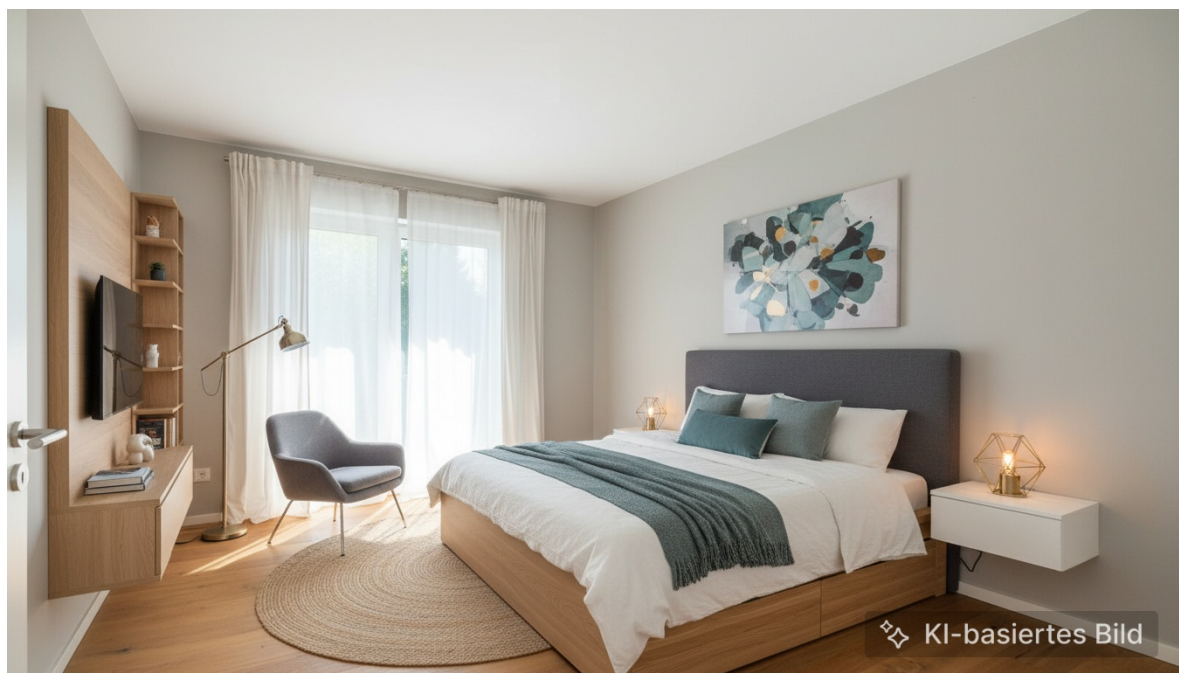
Property ID: 26004026 - 63322 Rödermark / Ober-Roden

The property



Property ID: 26004026 - 63322 Rödermark / Ober-Roden

The property



Property ID: 26004026 - 63322 Rödermark / Ober-Roden

The property



Property ID: 26004026 - 63322 Rödermark / Ober-Roden

The property



Property ID: 26004026 - 63322 Rödermark / Ober-Roden

The property



FÜR SIE IN DEN BESTEN LAGEN

VP VON POLL
IMMOBILIEN®



Gern informieren wir
Sie persönlich über weitere
Details zur Immobilie.

Vereinbaren Sie einen
Besichtigungstermin:

T.: 06103 - 48 62 90

www.von-poll.com

Property ID: 26004026 - 63322 Rödermark / Ober-Roden

A first impression

Dieses im Jahr 2018 erbaute Einfamilienhaus vereint moderne Architektur, hochwertige Technik und ein außergewöhnlich harmonisches Wohngefühl – ein Zuhause, in dem man sofort ankommt.

Schon beim Betreten des Hauses empfängt Sie ein großzügiges Entrée, das mit seiner Offenheit und Klarheit ein Gefühl von Ruhe und Ankommen vermittelt. Direkt angeschlossen befindet sich ein praktisches Garderobenzimmer mit Zugang zur Doppelgarage – komfortabel und perfekt durchdacht für den Alltag. Geradeaus öffnet sich der lichtdurchflutete Wohn- und Essbereich, der den Mittelpunkt des Hauses bildet. Großzügige Fensterflächen schaffen eine helle, freundliche Atmosphäre und lassen Innen- und Außenbereich ineinander übergehen. Die nach Süden ausgerichtete Terrasse, teilweise überdacht, lädt zu entspannten Stunden in der Sonne oder gemütlichen Abenden im Freien ein.

Im Erdgeschoss stehen Ihnen zusätzlich ein ruhiges Arbeitszimmer sowie ein stilvolles Gäste-WC zur Verfügung.

Das Obergeschoss ist ganz dem Rückzug und der Familie gewidmet. Drei liebevoll geschnittene Schlafzimmer bieten Raum für Individualität und Geborgenheit. Ergänzt wird diese Ebene durch ein weiteres Badezimmer sowie den privaten Elternbereich mit großzügigem Schlafzimmer, Ankleide und eigenem Bad en suite – ein kleiner Rückzugsort im eigenen Zuhause. Zwei der insgesamt vier Schlafzimmer verfügen zudem über einen vorgelagerten Balkon, der aktuell noch auf seine Fertigstellung wartet und Raum für persönliche Gestaltungsideen lässt.

Auch das Untergeschoss überzeugt mit Wohnqualität statt reiner Nutzfläche. Voll unterkellert und ebenfalls mit Fußbodenheizung ausgestattet, bietet es ein

großzügiges Gästezimmer mit eigenem Gäste Bad – ideal für Familie und Freunde.
Ergänzt wird diese Ebene durch einen Hauswirtschaftsraum sowie weitere praktische Abstellräume.

Die Beheizung erfolgt über eine moderne Luft-/Wärmepumpe und unterstreicht den zeitgemäßen, energieeffizienten Standard des Hauses.

Dieses Haus ist mehr als nur ein Ort zum Wohnen – es ist ein Zuhause mit Wärme, Raum für Leben und vielen Momenten, die bleiben.

Property ID: 26004026 - 63322 Rödermark / Ober-Roden

All about the location

Rödermark liegt in unmittelbarer Nähe zu den Städten Frankfurt, Offenbach, Darmstadt, Wiesbaden und Mainz und bietet dennoch die Ruhe und die Geborgenheit einer mittelgroßen Stadt, die etwa 28.000 Einwohner hat. Drei Grundschulen, eine integrierte Gesamtschule mit einem gymnasialen Zweig, eine gute Ärzte- und Einkaufsstruktur, Museen und viele Restaurants sorgen für eine gute Infrastruktur. Mehrere Supermärkte, Gartencenter, Baumärkte und SB-Warenhäuser sind nur wenige Minuten entfernt.

In 20 Autominuten ist man in Frankfurt-City oder am Frankfurter Flughafen. Nach Frankfurt, Offenbach, Darmstadt und Dieburg gibt es gute Bus- (OF-45, OF46, OF95, 674, 679 ,684) oder S-Bahnverbindungen (S 1). Die Autobahnen A 661, A 3, und A 5 sind schnell zu erreichen.

Property ID: 26004026 - 63322 Rödermark / Ober-Roden

Other information

GELDWÄSCHE: Als Immobilienmaklerunternehmen ist die von Poll Immobilien GmbH nach § 2 Abs. 1 Nr. 14 und § 11 Abs. 1, 2 Geldwäschegesetz (GwG) dazu verpflichtet, bei der Begründung einer Geschäftsbeziehung die Identität des Vertragspartners festzustellen und zu überprüfen, bzw. sobald ein ernsthaftes Interesse an der Durchführung des Immobilienkaufvertrages besteht. Hierzu ist es erforderlich, dass wir nach § 11 Abs. 4 GwG die relevanten Daten Ihres Personalausweises festhalten (wenn Sie als natürliche Person handeln) – beispielsweise mittels einer Kopie. Bei einer juristischen Person benötigen wir eine Kopie des Handelsregisterauszugs, aus welchem der wirtschaftlich Berechtigte hervorgeht. Das Geldwäschegesetz sieht vor, dass der Makler die Kopien bzw. Unterlagen fünf Jahre aufbewahren muss. Als unser Vertragspartner haben Sie auch eine Mitwirkungspflicht nach § 11 Abs. 6 GwG.

HAFTUNG: Wir weisen darauf hin, dass die von uns weitergegebenen Objektinformationen, Unterlagen, Pläne etc. vom Verkäufer bzw. Vermieter stammen. Eine Haftung für die Richtigkeit oder Vollständigkeit der Angaben übernehmen wir daher nicht. Es obliegt daher unseren Kunden, die darin enthaltenen Objektinformationen und Angaben auf ihre Richtigkeit hin zu überprüfen. Alle Immobilienangebote sind freibleibend und vorbehaltlich Irrtümer, Zwischenverkauf- und Vermietung oder sonstiger Zwischenverwertung.

UNSER SERVICE FÜR SIE ALS EIGENTÜMER:

Planen Sie den Verkauf oder die Vermietung Ihrer Immobilie, so ist es für Sie wichtig, deren Marktwert zu kennen. Lassen Sie kostenfrei und unverbindlich den aktuellen Wert Ihrer Immobilie professionell durch einen unserer Immobilienspezialisten einschätzen. Unser bundesweites und internationales Netzwerk ermöglicht es uns, Verkäufer bzw. Vermieter und Interessenten

bestmöglich zusammenzuführen.

Property ID: 26004026 - 63322 Rödermark / Ober-Roden

Contact partner

For further information, please contact your contact person:

Claudia Breforth & Sabrina Trippel

Fahrgasse 41, 63303 Dreieich

Tel.: +49 6103 - 48 629 0

E-Mail: dreieich@von-poll.com

To the Disclaimer of von Poll Immobilien GmbH

www.von-poll.com