

Höxter

Gemütlicher Bungalow mit Terrasse, Teich und großem Gartenhaus in Höxter

Property ID: 26232010



PURCHASE PRICE: 222.000 EUR • LIVING SPACE: ca. 103,89 m² • ROOMS: 3 • LAND AREA: 371 m²

Property ID: 26232010 - 37671 Höxter

- **At a glance**
- **The property**
- **Energy Data**
- **Floor plans**
- **A first impression**
- **Details of amenities**
- **All about the location**
- **Other information**
- **Contact partner**

Property ID: 26232010 - 37671 Höxter

At a glance

Property ID	26232010	Purchase Price	222.000 EUR
Living Space	ca. 103,89 m ²	Commission	Käuferprovision beträgt 3,57 % (inkl. MwSt.) des beurkundeten Kaufpreises
Available from	01.08.2026	Modernisation / Refurbishment	2020
Rooms	3	Condition of property	Well-maintained
Bedrooms	2	Construction method	Solid
Bathrooms	2	Usable Space	ca. 20 m ²
Year of construction	1987	Equipment	Terrace, Guest WC, Garden / shared use, Built-in kitchen
Type of parking	1 x Outdoor parking space		

Property ID: 26232010 - 37671 Höxter

Energy Data

Type of heating	Central heating	Energy Certificate	Energy demand certificate
Energy Source	Gas	Final Energy Demand	158.20 kWh/m ² a
Energy certificate valid until	27.01.2035	Energy efficiency class	E
Power Source	Gas	Year of construction according to energy certificate	1987

Property ID: 26232010 - 37671 Höxter

The property



Property ID: 26232010 - 37671 Höxter

The property



Property ID: 26232010 - 37671 Höxter

The property



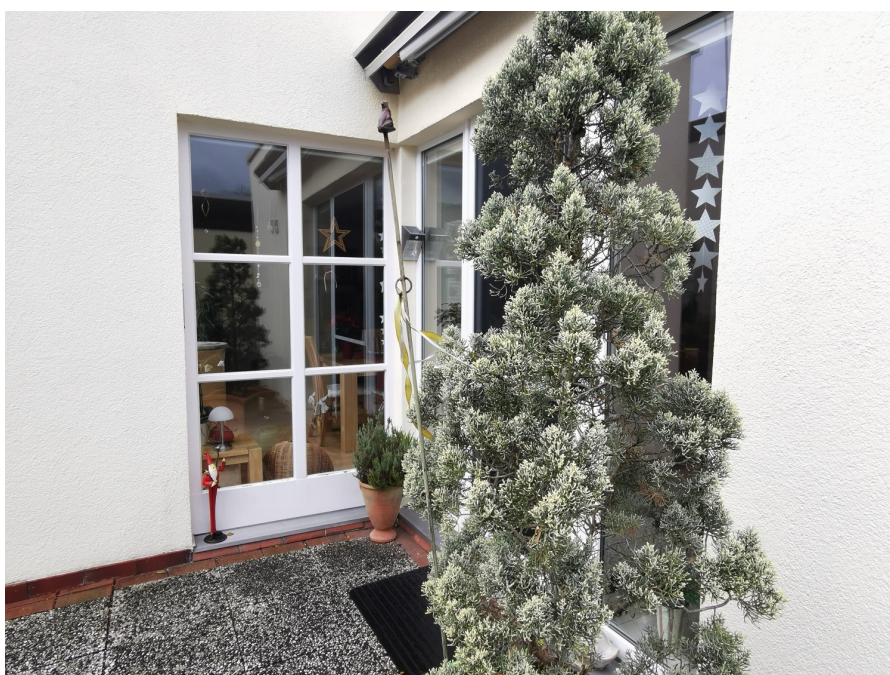
Property ID: 26232010 - 37671 Höxter

The property



Property ID: 26232010 - 37671 Höxter

The property



Property ID: 26232010 - 37671 Höxter

The property



Property ID: 26232010 - 37671 Höxter

The property



**Immobilie
gefunden,
Finanzierung
gelöst.**

Jetzt persönliches Kaufbudget berechnen und die passende Finanzierungslösung ermitteln.

www.von-poll.com/finanzieren



Finanzierung
berechnen



Property ID: 26232010 - 37671 Höxter

The property



Property ID: 26232010 - 37671 Höxter

The property



Property ID: 26232010 - 37671 Höxter

The property



Property ID: 26232010 - 37671 Höxter

The property



Property ID: 26232010 - 37671 Höxter

The property



Property ID: 26232010 - 37671 Höxter

The property



Property ID: 26232010 - 37671 Höxter

The property



Property ID: 26232010 - 37671 Höxter

The property



FÜR SIE IN DEN BESTEN LAGEN

VP VON POLL
IMMOBILIEN®



Jens Lorenz
Geschäftsstelleninhaber Holzminden

Gerne informieren wir Sie persönlich über weitere Details zur Immobilie.
Vereinbaren Sie einen Besichtigungstermin mit uns:

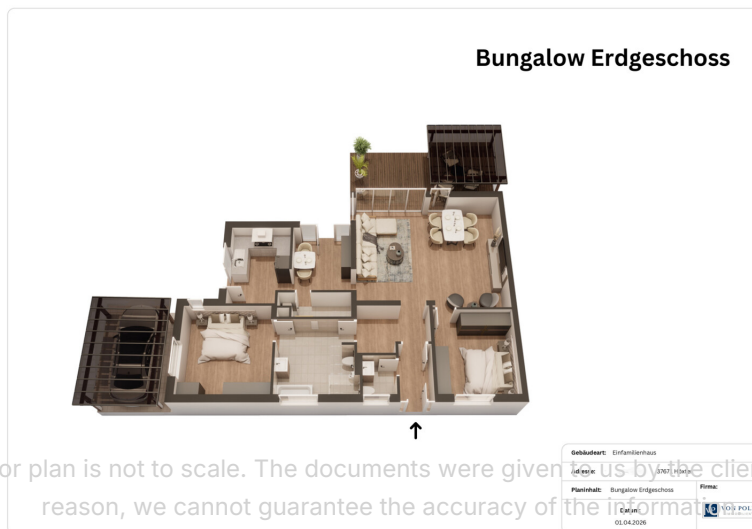
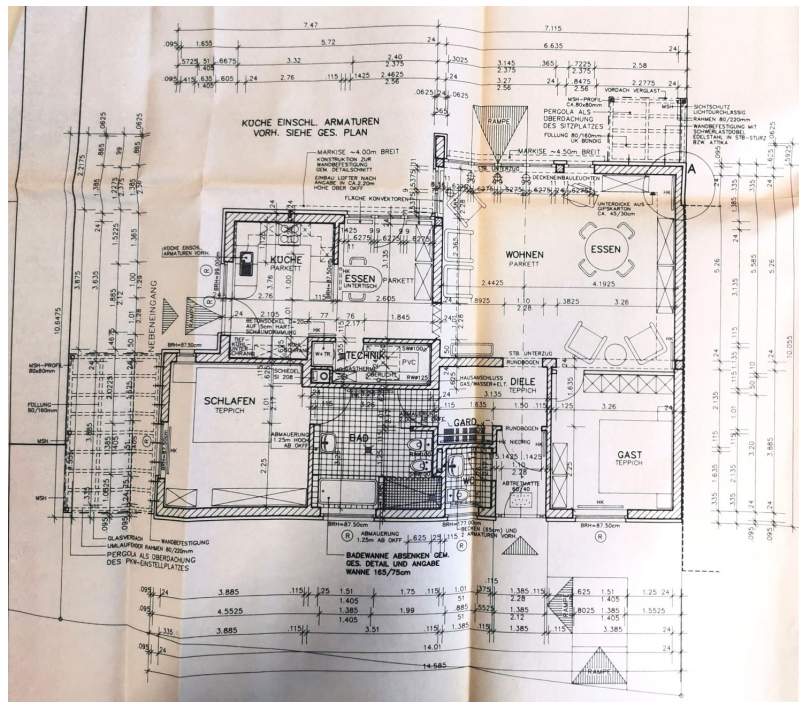
05531 - 70 63 01 0

Wir freuen uns, von Ihnen zu hören.

www.von-poll.com

Property ID: 26232010 - 37671 Höxter

Floor plans



This floor plan is not to scale. The documents were given to us by the client. For this reason, we cannot guarantee the accuracy of the information.

Property ID: 26232010 - 37671 Höxter

A first impression

Dieser gepflegte Bungalow aus dem Baujahr 1987 bietet auf einer Wohnfläche von ca. 103,89 m² eine durchdachte Raumaufteilung sowie eine gehobene Ausstattung. Das Grundstück umfasst ca. 371 m² und verfügt über eine großzügige Terrasse, einen kleinen Teich sowie ein großes Gartenhaus. Die Immobilie besticht durch ihre angenehme Wohnatmosphäre und eine moderne Ausstattung, die laufend aktualisiert wurde.

Die Wohnfläche verteilt sich auf insgesamt drei Zimmer, darunter zwei Schlafzimmer sowie ein großzügiges Wohnzimmer mit direktem Zugang zur Terrasse. Die Küche ist mit einer Einbauküche ausgestattet und bietet ausreichend Platz. Ein Gäste-WC ist ebenfalls vorhanden. Ein großes Badezimmer sorgt für zusätzlichen Komfort.

In den Jahren 2019 und 2020 wurden verschiedene Modernisierungsmaßnahmen durchgeführt, um den Wohnkomfort zu erhöhen. So wurden 2019 teilweise neue Fenster eingebaut und die Eingangstür erneuert. 2020 wurde zudem die Heizungsanlage modernisiert, wodurch eine effiziente und zuverlässige Beheizung des Hauses gewährleistet ist. Die Zentralheizung sorgt für eine angenehme Wärme im gesamten Wohnbereich.

Der Fußboden ist teilweise mit hochwertigem Parkett ausgestattet, was eine wohnliche Atmosphäre schafft. Glasfaseranschluss ist bereits im Haus vorhanden, sodass eine schnelle Internetverbindung genutzt werden kann. Dies ist insbesondere für berufliche oder private digitale Anwendungen von Vorteil.

Im Außenbereich bietet die Terrasse ausreichend Platz für Sitzgelegenheiten und lädt dazu ein, die Umgebung entspannt zu genießen. Der kleine Teich ergänzt das Gesamtbild harmonisch. Das große Gartenhaus bietet zusätzlichen Stauraum oder kann vielfältig genutzt werden.

Zur Immobilie gehört außerdem ein KFZ-Stellplatz, der bei Bedarf um ein Carport ergänzt werden kann. Die Zufahrt ist bequem erreichbar und bietet ausreichend Platz für Fahrzeuge.

Die gepflegte und gut erhaltene Bausubstanz sowie die kontinuierlichen Modernisierungsmaßnahmen machen diesen Bungalow zu einer attraktiven Wohnmöglichkeit. Dank der durchdachten Raumaufteilung eignet sich das Haus optimal für unterschiedliche Wohnbedürfnisse.

Vereinbaren Sie gerne einen Besichtigungstermin, um sich einen persönlichen Eindruck von

dieser Immobilie zu verschaffen.

Wichtig! Vor einer Besichtigung ist eine Bankbestätigung erforderlich. Wir bitten um Ihr Verständnis!

VON POLL FINANCE

Profitieren Sie von unserer unabhängigen und kostenfreien Beratung mit einer Auswahl aus über 400 Banken und sichern Sie sich unser Hypothekenzertifikat zur Reservierung Ihrer Traumimmobilie.

Property ID: 26232010 - 37671 Höxter

Details of amenities

Terrasse

kleiner Teich

großes Gartenhaus

KFZ Stellplatz (Carport möglich)

Parkett

Glasfaser bereits im Haus

Teilweise neuwertige Fenster und Türen

Neuwertige Eingangstür

Gäste WC

inkl. Einbauküche

elektrische Markisen

Property ID: 26232010 - 37671 Höxter

All about the location

Die Stadt Höxter ist Kreisstadt des östlichsten Kreises von Nordrhein-Westfalen an Niedersachsen angrenzend und liegt im Weserbergland an der Weser gelegen mitten in Deutschland.

Seien es hier die ausgewiesenen Rad- und Wanderwege in großer Zahl oder die vielen Ausflugsmöglichkeiten zu Sehenswürdigkeiten in der näheren Umgebung - die Stadt Höxter hat viel zu bieten wie z.B. den Flugplatz am Räuschenberg oder in Corvey das UNESCO Weltkulturerbe.

An das Straßennetz ist die Stadt Höxter mit mehrere Bundesstraßen überregional angebunden, sodass man ohne weiteres relativ schnell in Paderborn, Hameln oder Detmold ist.

Die nächstgelegene Autobahn ist die A 44 Dortmund-Kassel, welche Sie über die Anschlussstelle Warburg erreichen.

Zudem sind selbstverständlich alle Dinge des täglichen Bedarfs, wie Schulformen und Kindergärten, Krankenhäuser, Ärzte, Apotheken usw. hier zu finden.

Property ID: 26232010 - 37671 Höxter

Other information

GELDWÄSCHE: Als Immobilienmaklerunternehmen ist die von Poll Immobilien GmbH nach § 2 Abs. 1 Nr. 14 und § 11 Abs. 1, 2 Geldwäschegesetz (GwG) dazu verpflichtet, bei der Begründung einer Geschäftsbeziehung die Identität des Vertragspartners festzustellen und zu überprüfen, bzw. sobald ein ernsthaftes Interesse an der Durchführung des Immobilienkaufvertrages besteht. Hierzu ist es erforderlich, dass wir nach § 11 Abs. 4 GwG die relevanten Daten Ihres Personalausweises festhalten (wenn Sie als natürliche Person handeln) – beispielsweise mittels einer Kopie. Bei einer juristischen Person benötigen wir eine Kopie des Handelsregisterauszugs, aus welchem der wirtschaftlich Berechtigte hervorgeht. Das Geldwäschegesetz sieht vor, dass der Makler die Kopien bzw. Unterlagen fünf Jahre aufbewahren muss. Als unser Vertragspartner haben Sie auch eine Mitwirkungspflicht nach § 11 Abs. 6 GwG.

HAFTUNG: Wir weisen darauf hin, dass die von uns weitergegebenen Objektinformationen, Unterlagen, Pläne etc. vom Verkäufer bzw. Vermieter stammen. Eine Haftung für die Richtigkeit oder Vollständigkeit der Angaben übernehmen wir daher nicht. Es obliegt daher unseren Kunden, die darin enthaltenen Objektinformationen und Angaben auf ihre Richtigkeit hin zu überprüfen. Alle Immobilienangebote sind freibleibend und vorbehaltlich Irrtümer, Zwischenverkauf- und Vermietung oder sonstiger Zwischenverwertung.

UNSER SERVICE FÜR SIE ALS EIGENTÜMER:

Planen Sie den Verkauf oder die Vermietung Ihrer Immobilie, so ist es für Sie wichtig, deren Marktwert zu kennen. Lassen Sie kostenfrei und unverbindlich den aktuellen Wert Ihrer Immobilie professionell durch einen unserer Immobilienspezialisten einschätzen. Unser bundesweites und internationales Netzwerk ermöglicht es uns, Verkäufer bzw. Vermieter und Interessenten bestmöglich zusammenzuführen.

Property ID: 26232010 - 37671 Höxter

Contact partner

For further information, please contact your contact person:

Jens Lorenz

Dürrestraße 1, 37603 Holzminden

Tel.: +49 5531 - 70 63 01 0

E-Mail: holzminden@von-poll.com

To the Disclaimer of von Poll Immobilien GmbH

www.von-poll.com