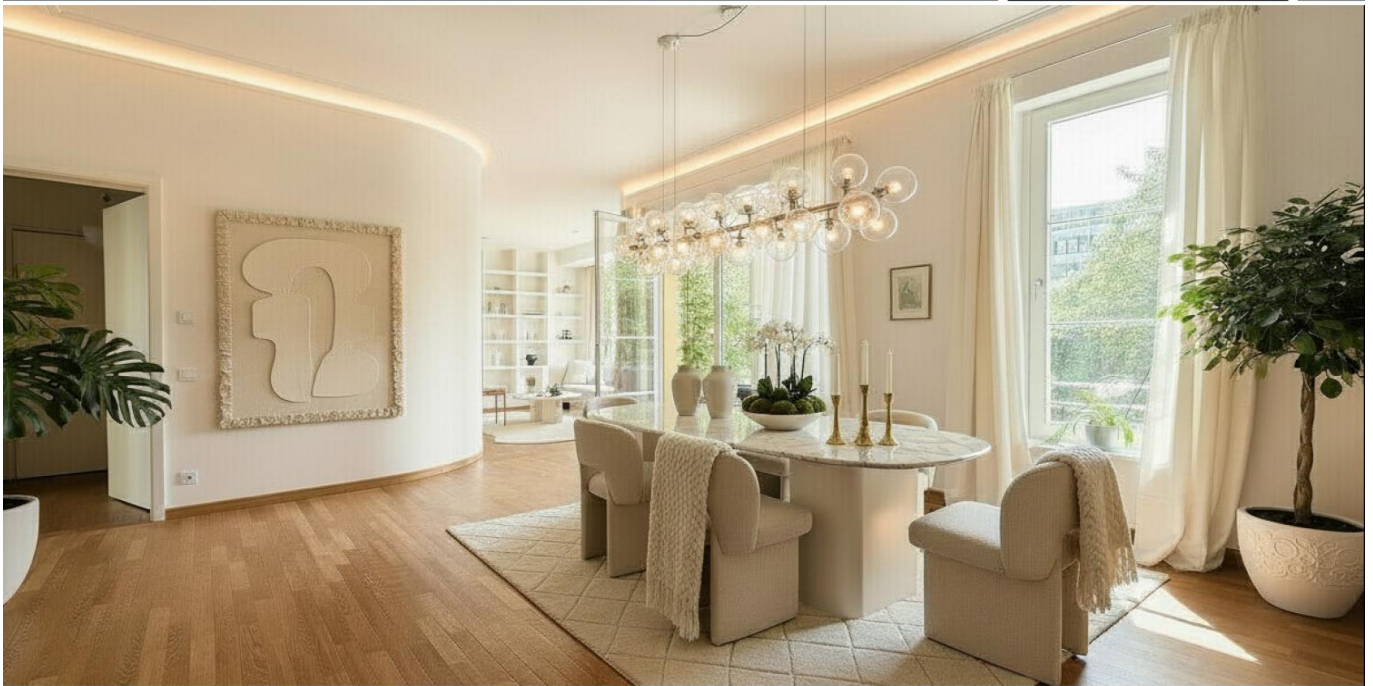


Berlin - Tiergarten

Exklusive Wohnung mit Wasserblick, Südwest- Ausrichtung und zwei Stellplätzen

Property ID: 26136023



www.von-poll.com

PURCHASE PRICE: 1.395.000 EUR • LIVING SPACE: ca. 140 m² • ROOMS: 3

Property ID: 26136023 - 10787 Berlin - Tiergarten

- **At a glance**
- **The property**
- **Energy Data**
- **A first impression**
- **All about the location**
- **Contact partner**

Property ID: 26136023 - 10787 Berlin - Tiergarten

At a glance

Property ID	26136023	Purchase Price	1.395.000 EUR
Living Space	ca. 140 m ²	Type	Apartment
Floor	1	Commission	Käuferprovision beträgt 2,95 % (inkl. MwSt.) des beurkundeten Kaufpreises
Rooms	3	Construction method	Solid
Bedrooms	2	Equipment	Guest WC, Balcony
Bathrooms	2		
Year of construction	2000		
Type of parking	2 x Garage		

Property ID: 26136023 - 10787 Berlin - Tiergarten

Energy Data

Type of heating	Underfloor heating	Energy Certificate	Energy demand certificate
Energy Source	Remote	Final Energy Demand	113.00 kWh/m²a
Energy certificate valid until	02.07.2027	Energy efficiency class	D
Power Source	District heating	Year of construction according to energy certificate	2000

Property ID: 26136023 - 10787 Berlin - Tiergarten

The property



Property ID: 26136023 - 10787 Berlin - Tiergarten

The property



Property ID: 26136023 - 10787 Berlin - Tiergarten

The property



Property ID: 26136023 - 10787 Berlin - Tiergarten

The property



Property ID: 26136023 - 10787 Berlin - Tiergarten

The property



Property ID: 26136023 - 10787 Berlin - Tiergarten

The property



Property ID: 26136023 - 10787 Berlin - Tiergarten

The property



Property ID: 26136023 - 10787 Berlin - Tiergarten

The property



Property ID: 26136023 - 10787 Berlin - Tiergarten

A first impression

Diese außergewöhnliche Wohnung im 1. Obergeschoss vereint großzügiges Wohnen, elegante Architektur und eine der begehrtesten Lagen direkt am Landwehrkanal. Mit ihrer durchdachten Raumaufteilung bietet die Immobilie aktuell drei Zimmer mit zwei Schlafzimmern und eröffnet zugleich die Möglichkeit, ein drittes Schlafzimmer zu schaffen und die Wohnung in eine attraktive 4-Zimmer-Wohnung umzuwandeln.

Bereits beim Betreten beeindrucken die hohen Decken, die großzügigen Fensterflächen und das lichtdurchflutete Ambiente. Der weitläufige Wohn- und Essbereich bildet das Herzstück der Wohnung und bietet direkten Zugang zur sonnigen Terrasse mit idylischem Blick ins Grüne und auf die Spree. Dank der begehrten Südwest-Ausrichtung genießen Sie hier zahlreiche Sonnenstunden bis in die Abendstunden.

Die beiden vorhandenen Schlafzimmer bieten viel Ruhe und Privatsphäre. Durch den großzügigen Grundriss besteht zudem die Möglichkeit, ein weiteres Schlafzimmer oder Homeoffice zu realisieren – ideal für Familien oder alle, die zusätzlichen Raum benötigen.

Das hochwertig ausgestattete Badezimmer, die separate Küche sowie die hervorragende Belichtung unterstreichen den besonderen Charakter dieser Immobilie. Abgerundet wird das Angebot durch zwei im Kaufpreis enthaltene Garagenstellplätze sowie einen exklusiven Concierge-Service, der den Bewohnern zusätzlichen Komfort und ein Höchstmaß an Service im Alltag bietet.

Die direkte Wasserlage verbindet urbanes Wohnen mit hoher Lebensqualität und einem einzigartigen Naturerlebnis. Besonders hervorzuheben ist die außergewöhnlich ruhige Wohnatmosphäre: Dank der verkehrsberuhigten Straße vor dem Gebäude genießen Sie trotz der attraktiven und zentralen Lage ein hohes Maß an Ruhe und Privatsphäre. Spazierwege entlang der Spree, gepflegte Grünanlagen sowie zahlreiche Restaurants, Cafés und Einkaufsmöglichkeiten befinden sich in unmittelbarer Umgebung.

Highlights auf einen Blick

Obergeschoss

Aktuell 3 Zimmer

2 Schlafzimmer

Möglichkeit zur Schaffung eines 3. Schlafzimmers (4-Zimmer-Konzept)

Hohe Decken

Großzügiger Wohn- und Essbereich

Sonnige Terrasse mit Südwest-Ausrichtung

Wunderschöner Blick auf die Spree und ins Grüne

Lichtdurchflutete Räume durch große Fensterflächen
Hochwertige Wohnlage direkt am Wasser
Verkehrsberuhigte Straße mit besonders ruhiger Wohnatmosphäre
Zwei Garagenstellplätze im Kaufpreis enthalten
Exklusiver Concierge-Service
Attraktiver und flexibler Grundriss

Eine seltene Gelegenheit für anspruchsvolle Käufer, die großzügiges Wohnen, flexible Nutzungsmöglichkeiten, erstklassigen Service und eine exklusive Wasserlage in perfekter Kombination suchen.

Property ID: 26136023 - 10787 Berlin - Tiergarten

All about the location

Die Immobilie befindet sich in hervorragender Lage im Berliner Stadtteil Tiergarten, unweit des Kurfürstendamms und direkt im Herzen der City West. Die Corneliusstraße zählt zu den begehrtesten Wohnadressen der Hauptstadt und verbindet urbanes Lebensgefühl mit exklusivem Wohnen am Wasser.

Die unmittelbare Umgebung zeichnet sich durch ihre repräsentative Architektur, weitläufige Grünanlagen sowie die Nähe zur Spree aus. Zahlreiche renommierte Restaurants, stilvolle Cafés, exklusive Einkaufsmöglichkeiten und kulturelle Einrichtungen befinden sich in direkter Nachbarschaft und prägen das hochwertige Umfeld.

Der nahegelegene Tiergarten, das KaDeWe sowie der Zoologische Garten bieten vielfältige Freizeit- und Erholungsmöglichkeiten und machen die Lage besonders attraktiv. Gleichzeitig sorgt die zentrale Position für eine ideale Verbindung zwischen urbanem Leben und entspannter Wohnqualität.

Die Verkehrsanbindung ist ausgezeichnet: Mehrere Buslinien sowie die U-Bahn-Stationen Wittenbergplatz und Nollendorfplatz befinden sich in kurzer Entfernung und ermöglichen eine schnelle Anbindung an sämtliche Berliner Bezirke. Auch die Stadtautobahn ist in wenigen Minuten erreichbar und gewährleistet eine optimale Verbindung zum Flughafen BER sowie zum Berliner Umland.

Property ID: 26136023 - 10787 Berlin - Tiergarten

Contact partner

For further information, please contact your contact person:

Nicole Pötter

Französische Straße 13, 10117 Berlin

Tel.: +49 30 - 20 63 39 92 0

E-Mail: berlin.mitte@von-poll.com

To the Disclaimer of von Poll Immobilien GmbH

www.von-poll.com