

Berlin – Mitte

An extraordinary home with a spectacular view of the city's most famous symbol!

Property ID: 25136002



www.von-poll.com

RENT PRICE: 7.805 EUR • LIVING SPACE: ca. 223 m² • ROOMS: 4

Property ID: 25136002 - 10117 Berlin – Mitte

- At a glance
- The property
- Energy Data
- A first impression
- All about the location
- Contact partner

Property ID: 25136002 - 10117 Berlin – Mitte

At a glance

Property ID	25136002	Rent price	7.805 EUR
Living Space	ca. 223 m ²	Modernisation / Refurbishment	2024
Floor	6	Construction method	Solid
Rooms	4	Equipment	Terrace, Guest WC, Fireplace, Balcony
Bedrooms	3		
Bathrooms	3		
Year of construction	2001		
Type of parking	2 x Underground car park, 300 EUR (Rent)		

Property ID: 25136002 - 10117 Berlin – Mitte

Energy Data

Type of heating	Underfloor heating	Energy Certificate	Legally not required
Power Source	District heating		

Property ID: 25136002 - 10117 Berlin – Mitte

The property



Property ID: 25136002 - 10117 Berlin – Mitte

The property



Property ID: 25136002 - 10117 Berlin – Mitte

The property



Property ID: 25136002 - 10117 Berlin – Mitte

The property



Property ID: 25136002 - 10117 Berlin – Mitte

The property



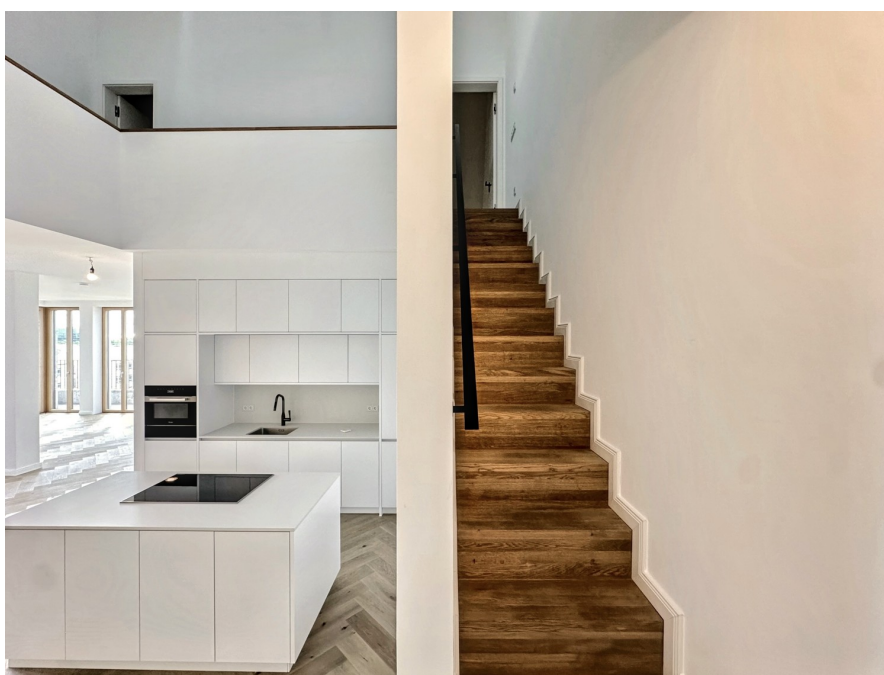
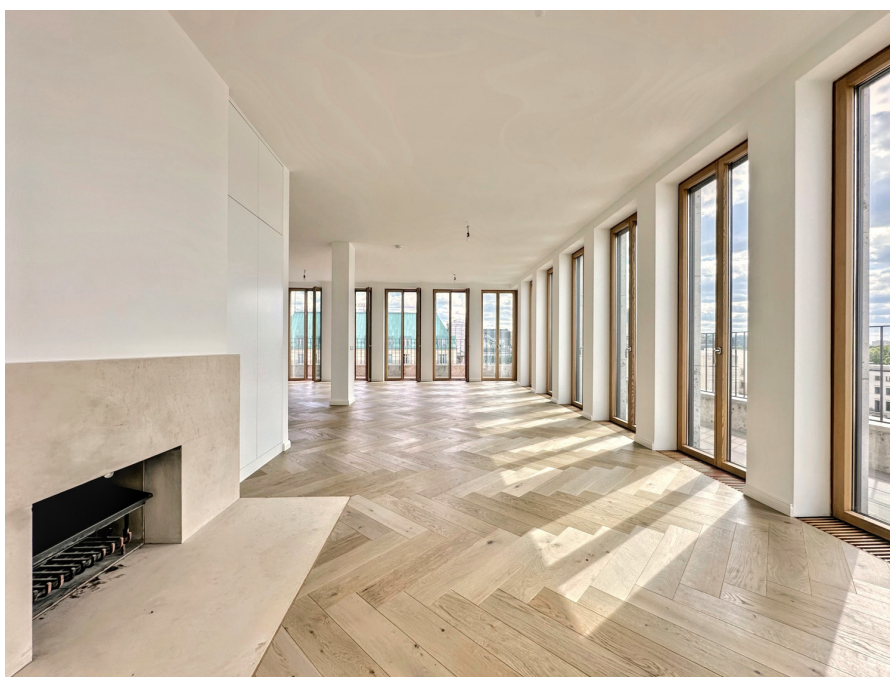
Property ID: 25136002 - 10117 Berlin – Mitte

The property



Property ID: 25136002 - 10117 Berlin – Mitte

The property



Property ID: 25136002 - 10117 Berlin – Mitte

The property



Property ID: 25136002 - 10117 Berlin – Mitte

The property



Property ID: 25136002 - 10117 Berlin – Mitte

A first impression

This exclusive maisonette penthouse spans approximately 225 m² and offers four spacious rooms. Thanks to its flexible floor plan, the property is ideally suited for both residential and commercial use. Upon entering the apartment, you are greeted by a light-filled living area with floor-to-ceiling windows, an open-plan, fully equipped fitted kitchen with high-end Miele appliances, a kitchen island, and custom-made built-in wardrobes. Elegant, stained oak parquet flooring in a stylish herringbone pattern has been laid throughout the living and sleeping areas. The elegant real wood fireplace creates a cozy atmosphere. The luxurious master bathroom en suite features a freestanding bathtub, a spacious walk-in rain shower, and exquisite fixtures by Vallone and Dornbracht. A further en suite shower room with a walk-in rain shower completes the apartment's comfort. A standout feature is the impressive ceiling height of approximately six meters, as well as the wraparound terrace, which offers breathtaking views from the Brandenburg Gate to the Tiergarten park. The apartment features a total of three bedrooms: two are located on the main living level, while the third bedroom with a dressing room on the gallery level offers ample privacy. The building's concierge service provides additional convenience. Furthermore, an underground parking space can be rented for €300.00 per month. With its prestigious location and high-quality finishes, the apartment is ideal for exclusive living or stylish commercial use.

Property ID: 25136002 - 10117 Berlin – Mitte

All about the location

Der Pariser Platz gehört zu den exklusivsten Adressen Berlins und gilt als einer der bedeutendsten Plätze der Hauptstadt. Umgeben von renommierten Unternehmen, Institutionen und Botschaften, bietet diese erstklassige Lage eine einzigartige Verbindung aus Geschichte, Kultur und modernem Stadtleben.

Ebenso außergewöhnlich wie die Lage ist das Wohngefühl in diesem besonderen Gebäudekomplex. Hier genießt man einen stilvollen Rückzugsort mit atemberaubendem Blick über Berlin – auf das berühmte Hotel Adlon, die Quadriga des Brandenburger Tors und die weitläufigen Grünflächen des Tiergartens. In nur wenigen Gehminuten erreicht man den Reichstag, die Spree und die grüne Lunge der Stadt, den Tiergarten.

Die Umgebung bietet alles, was urbanes Leben ausmacht: exklusive Designerboutiquen, erstklassige Restaurants, charmante Cafés und ein breites kulturelles Angebot mit hochkarätigen Einrichtungen wie der Berliner Philharmonie, der Staatsoper Unter den Linden und dem Gendarmenmarkt. Für Shoppingliebhaber sind die LP12 Mall of Berlin, The Playce und das Sony Center fußläufig erreichbar und bieten vielfältige Einkaufsmöglichkeiten.

Auch kulinarisch lässt die Lage keine Wünsche offen. Nicht nur Hotelgäste können die luxuriösen Gaumenfreuden des Adlon genießen – ein Frühstück mit Champagner und exotischen Früchten ist der perfekte Start in den Tag. Wer die Natur liebt, kann den Sonnenuntergang auf dem Pariser Platz mit einem Cappuccino in der Hand erleben und die besondere Atmosphäre dieses einzigartigen Ortes auf sich wirken lassen.

Property ID: 25136002 - 10117 Berlin – Mitte

Contact partner

For further information, please contact your contact person:

Nicole Pötter

Französische Straße 14, 10117 Berlin

Tel.: +49 30 - 20 63 39 92 0

E-Mail: berlin.mitte@von-poll.com

To the Disclaimer of von Poll Immobilien GmbH

www.von-poll.com