

Berlin - Gatow

# Havel-Idylle pur: Wohnen, wo andere Urlaub machen!

**Property ID: 26087011**

FÜR SIE IN DEN BESTEN LAGEN



**PURCHASE PRICE: 399.000 EUR • LIVING SPACE: ca. 83,61 m<sup>2</sup> • ROOMS: 2 • LAND AREA: 424 m<sup>2</sup>**

**Property ID: 26087011 - 14089 Berlin - Gatow**

- At a glance
- The property
- Energy Data
- A first impression
- Details of amenities
- All about the location
- Contact partner

**Property ID: 26087011 - 14089 Berlin - Gatow**

## At a glance

Property ID	26087011	Purchase Price	399.000 EUR
Living Space	ca. 83,61 m <sup>2</sup>	Commission	Käuferprovision beträgt 3,57 % (inkl. MwSt.) des beurkundeten Kaufpreises
Roof Type	Gabled roof	Condition of property	Well-maintained
Rooms	2	Construction method	Solid
Bedrooms	1	Usable Space	ca. 42 m <sup>2</sup>
Bathrooms	2	Equipment	Built-in kitchen, Balcony
Year of construction	1995		
Type of parking	1 x Outdoor parking space		

Property ID: 26087011 - 14089 Berlin - Gatow

## Energy Data

Type of heating	Single-storey heating system	Energy Certificate	Energy demand certificate
Energy Source	Electro	Final Energy Demand	166.50 kWh/m <sup>2</sup> a
Energy certificate valid until	16.02.2035	Energy efficiency class	F
Power Source	Electric	Year of construction according to energy certificate	1995

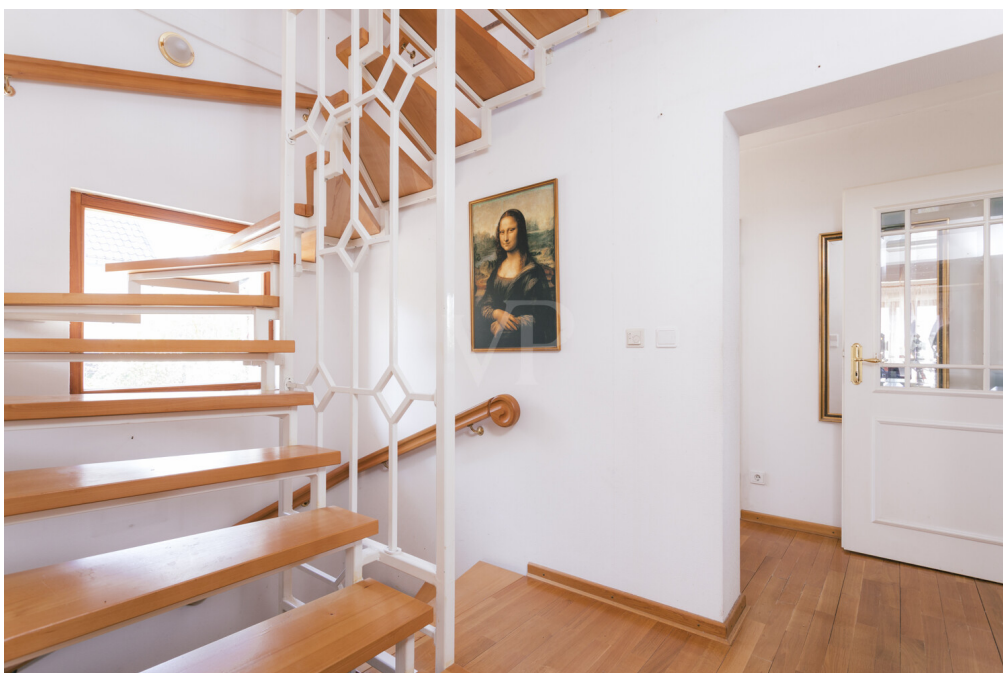
Property ID: 26087011 - 14089 Berlin - Gatow

## The property



Property ID: 26087011 - 14089 Berlin - Gatow

## The property



Property ID: 26087011 - 14089 Berlin - Gatow

## The property



Property ID: 26087011 - 14089 Berlin - Gatow

## The property



FÜR SIE IN DEN BESTEN LAGEN



Gern informieren wir  
Sie persönlich über weitere  
Details zur Immobilie.

Vereinbaren Sie einen  
Besichtigungstermin:

T.: 0800 - 333 33 09

Property ID: 26087011 - 14089 Berlin - Gatow

## The property

**Capital**

MAKLER-KOMPASS  
WOHNEN

**Top-Makler Berlin**

★★★★★

Höchstnote für  
**von Poll Immobilien  
Spandau**

Quelle: IIB Institut  
IM TEST: 4.288 Makler

HEFT 10/25  
GÜLTIG BIS: 10/26

**Property ID: 26087011 - 14089 Berlin - Gatow**

## A first impression

Dieses gepflegte Einfamilienhaus aus dem Baujahr 1995 präsentiert sich mit einer Wohnfläche von ca. 83,61 m<sup>2</sup> auf einem ca. 424 m<sup>2</sup> großen Grundstück. Die Immobilie befindet sich in einer sehr ruhigen Umgebung mit besonderer Lage an der Havel.

Hier wohnen Sie in einer ehemaligen Wochenendhaussiedlung – das Gefühl von Erholung, wie im Urlaub, stellt sich bereits beim Betreten des Grundstücks ein. Das Haus verfügt über zwei Zimmer (drei wären möglich), darunter ein geräumiges Schlafzimmer mit Studio-Charakter. Zwei Badezimmer bieten Komfort und Flexibilität im Alltag. Eines der Badezimmer ist als Duschbad ausgestattet, während das andere mit einer Wanne versehen ist – ideal, um sowohl die morgendliche Erfrischung als auch erholsame Stunden zu genießen.

Ein separates Ankleidezimmer bzw. Abstellzimmer bietet Ihnen zusätzlichen Stauraum und Organisation im Alltag. Die massive Bauweise unterstreicht die Werthaltigkeit und Stabilität dieser Immobilie. Charakteristische Holzfenster mit Sprossen sorgen für einen angenehmen Lichteinfall und tragen zu einem wohnlichen Ambiente bei. Eine hochwertige offene Holz-/Stahlterasse verbindet die Etagen und fügt sich harmonisch in das Gesamtbild des Hauses ein.

Im Keller des Hauses steht ein separates Hobbyzimmer zur Verfügung, das vielseitig genutzt werden kann – sei es als Arbeitsbereich, für kreative Hobbys oder zur Aufbewahrung. Der vorhandene Keller erweitert zudem die Nutzfläche und erleichtert die Aufbewahrung von Gegenständen, die nicht täglich benötigt werden.

Die Beheizung erfolgt über Nachtspeicheröfen, unterstützt durch die Warmwasserbereitung mittels Durchlauferhitzer. Dies ermöglicht eine flexible

Anpassung an den individuellen Bedarf und sorgt für angenehme Wärme – gerade in der kühleren Jahreszeit. Ein Schornstein ist vorhanden, was Ihnen zusätzliche Optionen für individuelle Heizlösungen eröffnet.

Für Ihre Fahrzeuge steht eine Einzelgarage zur Verfügung, die zusätzlichen Schutz und bequemen Zugang zum Haus bietet. Der Außenbereich bietet durch die Grundstücksgröße zahlreiche Möglichkeiten zur individuellen Gestaltung und Nutzung – sei es für Gartenfreunde, zum Entspannen im Freien oder als Spielbereich.

Die Lage an der Havel verleiht diesem Einfamilienhaus eine besondere Wohnqualität. Die Umgebung ist geprägt durch viel Grün und Wasser, was das Leben hier besonders angenehm macht. Das gesamte Objekt befindet sich in einem gepflegten Zustand und überzeugt sowohl durch seine Ausstattung als auch durch die attraktive Lage in einer ehemaligen Wochenendhaussiedlung.

Wer Wert auf Ruhe, Naturnähe und eine solide Immobilie legt, findet hier die passenden Voraussetzungen. Vereinbaren Sie gerne einen Besichtigungstermin, um sich persönlich von den Vorzügen dieses Hauses zu überzeugen.

**Property ID: 26087011 - 14089 Berlin - Gatow**

## Details of amenities

- Massivbauweise
- Keller
- Duschbad
- Wannenbad
- Ankleide- / Abstellzimmer
- Holzfenster mit Sprossen
- Offene Holz-/Stahltreppe
- Hobbyzimmer im Keller
- Nachtspeicheröfen
- Warmwasser über Durchlauferhitzer
- Einzelgarage

**Property ID: 26087011 - 14089 Berlin - Gatow**

## All about the location

Eine der beliebtesten Gegenden von Berlin ist Gatow - entlang der Havel gelegen mit seinem familienfreundlichen Wohngebiet einerseits und dem Wald andererseits, der Natur spürbar macht.

Kindergärten, Schulen, Ärzte, Apotheken etc. finden Sie hier in unterschiedlichsten Ausrichtungen. Dieses Haus ist verkehrsgünstig gelegen, eine Bushaltestelle ist in wenigen Gehminuten erreicht - kleine Läden des täglichen Bedarfs, Bäcker und verschiedene Supermärkte liegen in der Umgebung.

Das Einkaufszentrum "Spandauer Arcaden" bietet eine Vielzahl von Einkaufsmöglichkeiten und Sie erreichen die Berliner Innenstadt mit seinem Hauptstadtangebot mit öffentlichen Verkehrsmitteln oder dem eigenen PKW.

Freizeitaktivitäten sind hier in vielfältiger Weise möglich, vor allem Segler und andere Wassersportler kommen durch die herrlichen Wassersportgebiete auf Ihre Kosten.

Aber auch Golf wird hier gespielt – der "Berliner Golf Club Gatow" liegt in unmittelbarer Nähe.

Tennis, Reiten, Wandern oder Radfahren – die Menschen schätzen das Gebiet wegen der angrenzenden Havel mit den traumhaften Uferwegen und Grünanlagen.

Leben im Grünen und direkt am Wasser – und doch die Stadt vor der Tür – das ermöglicht Ihnen das Leben in Gatow.

Die Gatower Straße verbindet die Süd/West Stadtteile mit der Heerstraße – über diese gelangen Sie mit dem Auto, aber auch mit dem Bus in die Berliner City. Mit dem Auto sind Sie – je nach Verkehrslage - in ca. 25 Minuten am Kurfürstendamm,

weitere 20 Minuten brauchen Sie ungefähr nach Mitte.

Schnell erreichen Sie auch die brandenburgische Landeshauptstadt Potsdam mit dem Auto oder dem Bus. Potsdam ist eine UNESCO-Welterbe-Stadt, die Stadt der Schlösser und Gärten an den idyllischen Havelseen sowie eine vielseitige Kulturstadt.

Oder Sie nutzen die guten Bus- bzw. S- & U-Bahnverbindungen zwischen Spandau und der Stadtmitte - den Regionalbahnhof Spandau erreichen Sie in ca. 15 Minuten – hier halten fast alle regionale Verbindungszüge und ICE's.

**Property ID: 26087011 - 14089 Berlin - Gatow**

## Contact partner

For further information, please contact your contact person:

Birte Baumgarten

---

Gatower Straße 95, 13595 Berlin

Tel.: +49 30 - 36 50 93 05 0

E-Mail: [spandau@von-poll.com](mailto:spandau@von-poll.com)

*To the Disclaimer of von Poll Immobilien GmbH*

---

[www.von-poll.com](http://www.von-poll.com)