

Raesfeld

Modern & Einladend Ihr Geschäft im besten Licht.
Viel Flair und vielseitige Flächen verteilt über drei
Geschosse.

Property ID: 26202005



www.von-poll.com

RENT PRICE: 0 EUR

Property ID: 26202005 - 46348 Raesfeld

- At a glance
- The property
- Floor plans
- A first impression
- Details of amenities
- All about the location
- Contact partner

Property ID: 26202005 - 46348 Raesfeld

At a glance

Property ID	26202005	Rent price	On request
Year of construction	2000	Total Space	ca. 1.010 m ²
		Condition of property	Well-maintained
		Construction method	Solid
		Usable Space	ca. 1.010 m ²
		Commercial space	ca. 1010 m ²
		Rentable space	ca. 1010 m ²

Property ID: 26202005 - 46348 Raesfeld

The property



Property ID: 26202005 - 46348 Raesfeld

The property



Property ID: 26202005 - 46348 Raesfeld

The property



Property ID: 26202005 - 46348 Raesfeld

The property



Property ID: 26202005 - 46348 Raesfeld

The property



Property ID: 26202005 - 46348 Raesfeld

The property



Property ID: 26202005 - 46348 Raesfeld

The property



Property ID: 26202005 - 46348 Raesfeld

The property



Property ID: 26202005 - 46348 Raesfeld

The property



Property ID: 26202005 - 46348 Raesfeld

The property



Property ID: 26202005 - 46348 Raesfeld

The property



Property ID: 26202005 - 46348 Raesfeld

The property



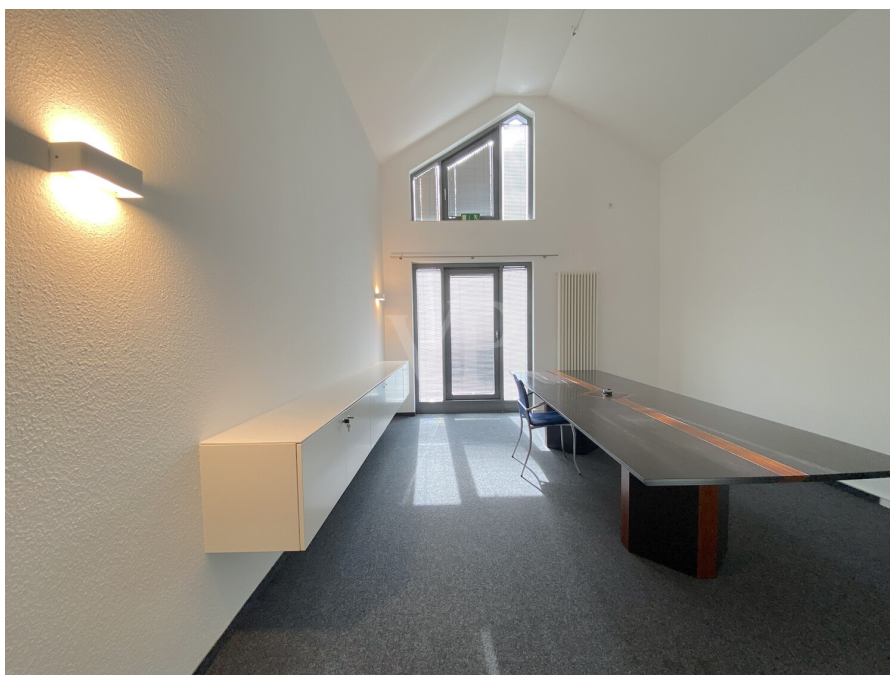
Property ID: 26202005 - 46348 Raesfeld

The property



Property ID: 26202005 - 46348 Raesfeld

The property



Property ID: 26202005 - 46348 Raesfeld

The property



FÜR SIE IN DEN BESTEN LAGEN



Gern informieren wir
Sie persönlich über weitere
Details zur Immobilie.

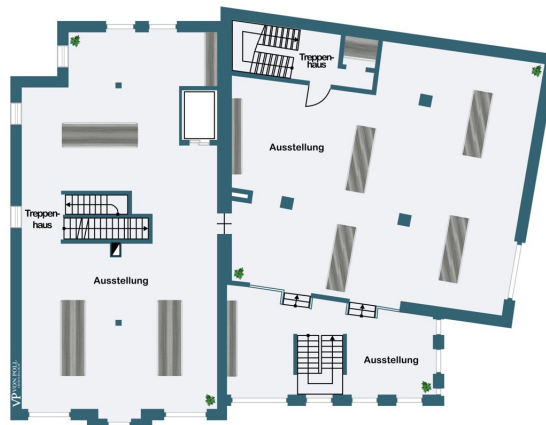
Vereinbaren Sie einen
Besichtigungstermin:

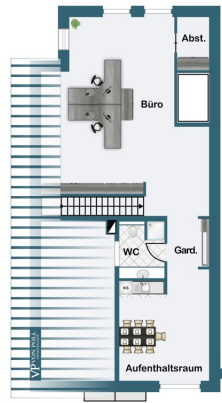
T.: 0800 - 333 33 09

www.von-poll.com

Property ID: 26202005 - 46348 Raesfeld

Floor plans





This floor plan is not to scale. The documents were given to us by the client. For this reason, we cannot guarantee the accuracy of the information.

Property ID: 26202005 - 46348 Raesfeld

A first impression

Repräsentatives Ladenlokal im Herzen von Raesfeld

Dieses außergewöhnliche Ladenlokal aus dem Baujahr 2000 im Ortskern von Raesfeld vereint stilvolle Architektur, eine erstklassige Ausstattung und eine traditionsreiche Vergangenheit zu einem einzigartigen Gesamtpaket für unternehmerischen Erfolg.

Erstklassige Lage mit hoher Frequenz

Zentral gelegen im belebten Zentrum von Raesfeld, profitiert das Objekt von einer hervorragenden Sichtbarkeit und einer konstant hohen Passantenfrequenz. Großzügige Schaufensterfronten schaffen nicht nur eine einladende Außenwirkung, sondern bieten auch ideale Bedingungen für die hochwertige Präsentation Ihrer Produkte oder Dienstleistungen. Die ansprechende Architektur verleiht dem Gebäude ein modernes, elegantes Erscheinungsbild und unterstreicht den exklusiven Charakter dieses Geschäftssitzes.

Das Interieur ist flexibel gestaltbar und bietet Raum für individuelle Nutzungskonzepte – vom Einzelhandel über Showroom bis hin zu exklusiven Dienstleistungen.

Die Immobilie erstreckt sich über vier Ebenen und bietet eine ideale Raumaufteilung für vielseitige Nutzungsmöglichkeiten:

Das Erdgeschoss umfasst eine Verkaufsfläche mit großzügigen Schaufenstern von ca. 327 m². Neben den gut sichtbaren und auffälligen Schaufenstern, die dem Raum eine helle Atmosphäre verleihen. Im hinteren Bereich befindet sich zudem ein Büroraum, ein Gäste-WC und eine Küche.

Für die Lagerung von Materialien stellt die Immobilie zusätzlich einen Lagerraum und einen weiteren Nebenraum mit Regalen im Erdgeschoss zu Verfügung.

Das erste Obergeschoss bietet eine weitere Verkaufsfläche von ca. 325 m². Durch die abwechslungsreichen Kulissen, die der Etage ein vielfältiges Raumambiente geben, was besonders bei der In Szenesetzung von unterschiedlichen Themenbereichen ansprechend ist.

Abseits der Verkaufsflächen steht im zweiten Obergeschoss ein separater Bereich mit ca. 84 m² zur Verfügung, der sich hervorragend für Büronutzung, interne Arbeitsplätze oder diskrete Kundengespräche eignet. Die ruhige Lage innerhalb des Hauses unterstützt konzentriertes Arbeiten auf professionellem Niveau. Zudem verfügt diese Etage über ein

weiteres Badezimmer mit Dusche.

Das geräumige Kellergeschoss, ist gefliest und verfügt über weitere Lagerflächen von ca. 274 m².

Property ID: 26202005 - 46348 Raesfeld

Details of amenities

Ausstattung auf höchstem Niveau

Die technische und bauliche Ausstattung des Objekts erfüllt alle Ansprüche an ein modernes, professionelles Geschäftsgebäude:

- Repräsentativer Eingangsbereich
- Edle, pflegeleichte Bodenbeläge
- Großflächige, hochwertige Fensterfronten
- Personen- und Lastenaufzug
- Effiziente Klimatisierung
- Stilvolle Beleuchtung
- Moderne Sicherheitstechnik
- Zentrale Ölheizung

Property ID: 26202005 - 46348 Raesfeld

All about the location

Die Immobilie befindet sich in zentraler, bestens frequentierter Lage im Herzen von Raesfeld. Umgeben von Einzelhandel, Gastronomie und Dienstleistungsbetrieben profitiert der Standort von einer lebendigen Umgebung und hoher Sichtbarkeit.

Raesfeld zählt zu den attraktivsten Gemeinden im westlichen Münsterland – nicht zuletzt durch das bekannte Wasserschloss, das Besucher aus der gesamten Region anzieht und dem Ort ein besonders repräsentatives Flair verleiht.

Dank der Nähe zur B 224 und A31 ist eine schnelle Erreichbarkeit aus dem Münsterland sowie dem Ruhrgebiet gewährleistet – ideal für Kundenverkehr, Mitarbeitende und Lieferanten gleichermaßen.

Property ID: 26202005 - 46348 Raesfeld

Contact partner

For further information, please contact your contact person:

Sascha Mermann

Westend 27, 46399 Bocholt

Tel.: +49 2871 - 99 58 98 0

E-Mail: bocholt@von-poll.com

To the Disclaimer of von Poll Immobilien GmbH

www.von-poll.com