

Wolfsburg / Nordsteimke

# DIREKT EINZIEHEN UND WOHLFÜHLEN - FAMILIENHAUS MIT GROßEM GARTEN IM BELIEBTESTEN NORDSTEIMKE

*Property ID: 26123012*



[www.von-poll.com](http://www.von-poll.com)

**PURCHASE PRICE: 498.000 EUR • LIVING SPACE: ca. 145 m<sup>2</sup> • ROOMS: 5 • LAND AREA: 820 m<sup>2</sup>**

**Property ID: 26123012 - 38446 Wolfsburg / Nordsteimke**

- At a glance
- The property
- Energy Data
- Floor plans
- A first impression
- Details of amenities
- All about the location
- Other information
- Contact partner

**Property ID: 26123012 - 38446 Wolfsburg / Nordsteimke**

## At a glance

Property ID	26123012	Purchase Price	498.000 EUR
Living Space	ca. 145 m <sup>2</sup>	Commission	Käuferprovision beträgt 3,57 % (inkl. MwSt.) des beurkundeten Kaufpreises
Roof Type	Gabled roof	Condition of property	Well-maintained
Rooms	5	Construction method	Solid
Bedrooms	4	Equipment	Terrace, Guest WC, Fireplace, Garden / shared use, Built-in kitchen
Bathrooms	2		
Year of construction	2009		
Type of parking	2 x Car port		

Property ID: 26123012 - 38446 Wolfsburg / Nordsteimke

## Energy Data

Type of heating	Underfloor heating	Energy Certificate	Energy consumption certificate
Energy Source	Gas		
Energy certificate valid until	12.04.2036	Final energy consumption	83.80 kWh/m <sup>2</sup> a
Power Source	Gas	Energy efficiency class	C
		Year of construction according to energy certificate	2009

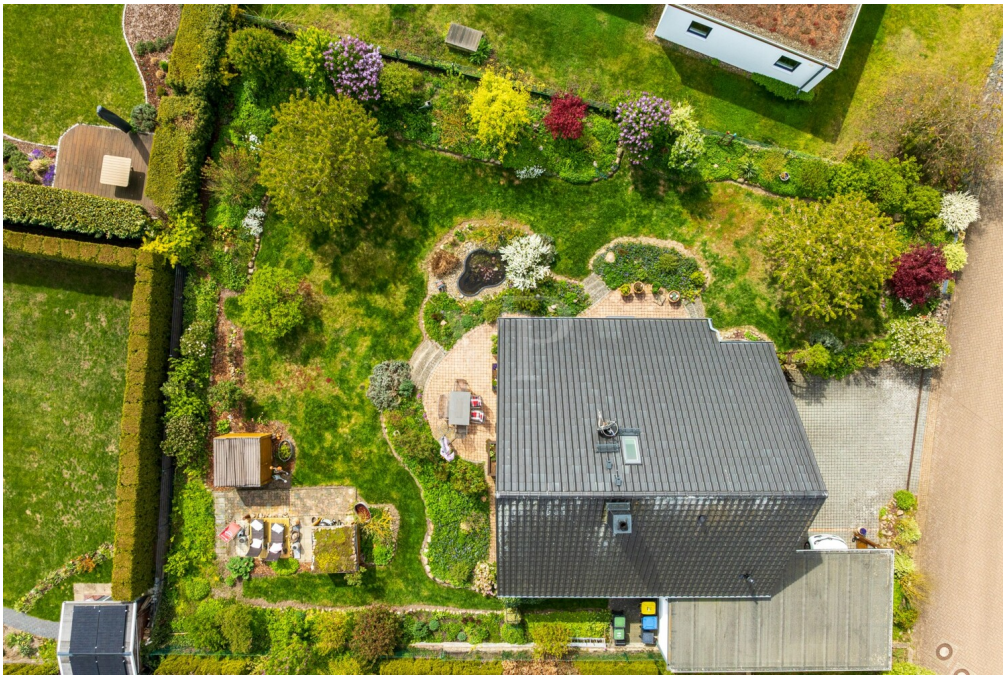
Property ID: 26123012 - 38446 Wolfsburg / Nordsteimke

## The property



Property ID: 26123012 - 38446 Wolfsburg / Nordsteimke

## The property



Property ID: 26123012 - 38446 Wolfsburg / Nordsteimke

## The property



Property ID: 26123012 - 38446 Wolfsburg / Nordsteimke

## The property



Property ID: 26123012 - 38446 Wolfsburg / Nordsteimke

## The property



Property ID: 26123012 - 38446 Wolfsburg / Nordsteimke

## The property



Property ID: 26123012 - 38446 Wolfsburg / Nordsteimke

## The property



Property ID: 26123012 - 38446 Wolfsburg / Nordsteimke

## The property



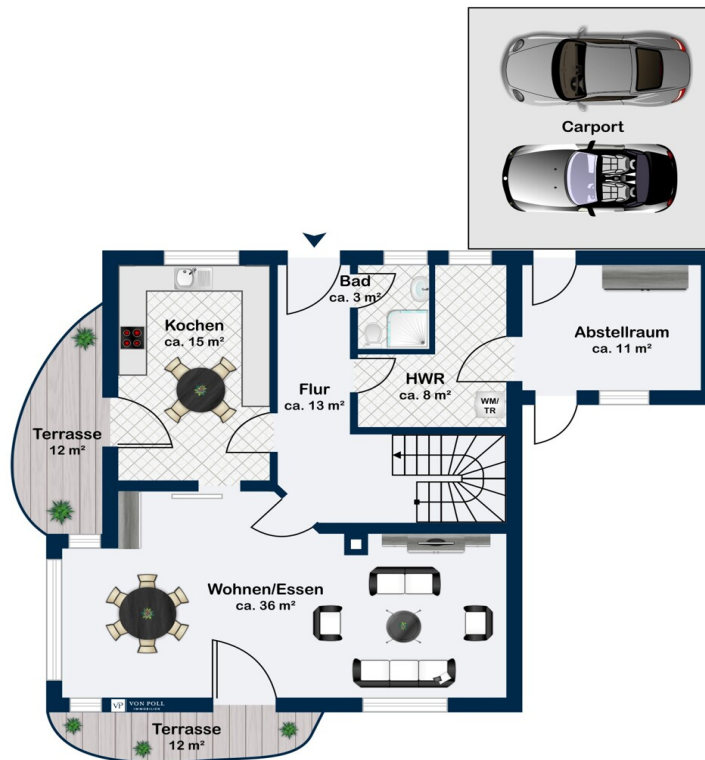
Property ID: 26123012 - 38446 Wolfsburg / Nordsteimke

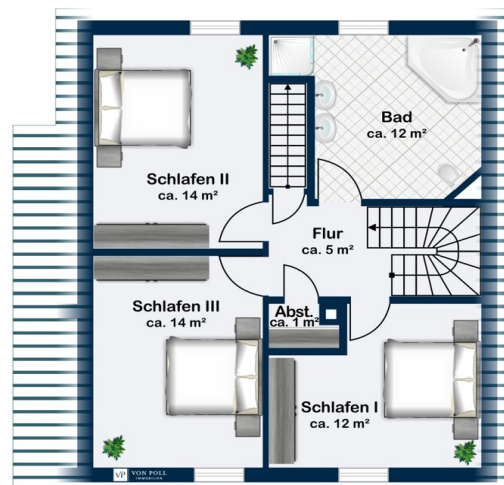
## The property



Property ID: 26123012 - 38446 Wolfsburg / Nordsteimke

## Floor plans







This floor plan is not to scale. The documents were given to us by the client. For this reason, we cannot guarantee the accuracy of the information.

**Property ID: 26123012 - 38446 Wolfsburg / Nordsteimke**

## A first impression

Herzlich Willkommen in Ihrem neuen Zuhause!

Dieses im Jahr 2009 in massiver Bauweise errichtete Familienhaus überzeugt sofort durch seinen gepflegten Zustand, die durchdachte Raumaufteilung und eine besonders gemütliche Wohnatmosphäre.

In ruhiger und gefragter Lage von Nordsteimke gelegen, bietet dieses Einfamilienhaus den idealen Rückzugsort für Familien oder Paare mit Anspruch an Platz, Komfort und Lebensqualität.

Auf ca. 145 m<sup>2</sup> Wohnfläche erwartet Sie ein harmonisches Zuhause mit hellen, freundlichen Räumen und vielen liebevollen Details. Das Herzstück bildet der einladende Wohn- und Essbereich mit Kamin, der besonders in den kühleren Monaten für eine behagliche Atmosphäre sorgt.

Das Haus verfügt über ein Gäste-WC sowie einen ausgebauten Spitzboden, der zusätzlichen Raum für Hobby, Arbeit oder Gäste bietet.

Für Ihre Fahrzeuge steht ein komfortables Doppelcarport zur Verfügung.

Ein absolutes Highlight ist das großzügige Eigentumsgrundstück mit ca. 820 m<sup>2</sup>, das mit einem liebevoll angelegten Garten zum Verweilen einlädt. Hier finden Sie ausreichend Platz für Erholung, Spiel und gesellige Stunden im Freien. Der Gartenteich und die zwei Terrassen runden das idyllische Gesamtbild perfekt ab und schaffen eine einmalige Wohlfühlatmosphäre.

Dieses Haus ist weit mehr als ein Haus - es ist ein Zuhause; in dem man sich vom

ersten Moment an wohl und geborgen fühlt.

**Property ID: 26123012 - 38446 Wolfsburg / Nordsteimke**

## Details of amenities

- + Zentrale und doch ruhige Lage
- + Großes Eigentumsgrundstück
- + Bis zu vier Schlafzimmer
- + Fußbodenheizung
- + Einbauküche
- + Gäste-WC mit Dusche
- + Kamin
- + HWR
- + Abstellraum
- + Zwei Terrassen
- + Doppelcarport
- + Gartenteich
- ... u.v.m. ....

**Property ID: 26123012 - 38446 Wolfsburg / Nordsteimke**

## All about the location

Nordsteimke mit seinen über 3.500 Einwohnern ist ein Stadtteil von Wolfsburg, der durch seine zentrale Lage in Wolfsburg und seine ruhige und familienfreundliche Atmosphäre besticht. Die Wolfsburger Innenstadt erreichen Sie schon nach 6km.

Die Infrastruktur in Nordsteimke ist sehr gut ausgebaut. Sämtliche Belange des täglichen Bedarfs, wie Einkaufsmöglichkeiten, Arzt, Apotheke, Restaurants, Bäckerei, Physio und Drogerie lassen sich leicht fußläufig in Nordsteimke decken. Ebenso befindet sich eine Kindertagesstätte nur wenige Hundert Meter vom Grundstück entfernt.

Grundschulen und weiterführende Schulen sind in den benachbarten Stadtteilen gut zu erreichen.

Eine Bushaltestelle befindet sich ebenfalls fußläufig vom Grundstück entfernt: mehrere Buslinien steuern die Wolfsburger Innenstadt von dort an.

**Property ID: 26123012 - 38446 Wolfsburg / Nordsteimke**

## Other information

**GELDWÄSCHE:** Als Immobilienmaklerunternehmen ist die von Poll Immobilien GmbH nach § 2 Abs. 1 Nr. 14 und § 11 Abs. 1, 2 Geldwäschegesetz (GwG) dazu verpflichtet, bei der Begründung einer Geschäftsbeziehung die Identität des Vertragspartners festzustellen und zu überprüfen, bzw. sobald ein ernsthaftes Interesse an der Durchführung des Immobilienkaufvertrages besteht. Hierzu ist es erforderlich, dass wir nach § 11 Abs. 4 GwG die relevanten Daten Ihres Personalausweises festhalten (wenn Sie als natürliche Person handeln) – beispielsweise mittels einer Kopie. Bei einer juristischen Person benötigen wir eine Kopie des Handelsregisterauszugs, aus welchem der wirtschaftlich Berechtigte hervorgeht. Das Geldwäschegesetz sieht vor, dass der Makler die Kopien bzw. Unterlagen fünf Jahre aufbewahren muss. Als unser Vertragspartner haben Sie auch eine Mitwirkungspflicht nach § 11 Abs. 6 GwG.

**HAFTUNG:** Wir weisen darauf hin, dass die von uns weitergegebenen Objektinformationen, Unterlagen, Pläne etc. vom Verkäufer bzw. Vermieter stammen. Eine Haftung für die Richtigkeit oder Vollständigkeit der Angaben übernehmen wir daher nicht. Es obliegt daher unseren Kunden, die darin enthaltenen Objektinformationen und Angaben auf ihre Richtigkeit hin zu überprüfen. Alle Immobilienangebote sind freibleibend und vorbehalten Irrtümer, Zwischenverkauf- und Vermietung oder sonstiger Zwischenverwertung.

**UNSER SERVICE FÜR SIE ALS EIGENTÜMER:**

Planen Sie den Verkauf oder die Vermietung Ihrer Immobilie, so ist es für Sie wichtig, deren Marktwert zu kennen. Lassen Sie kostenfrei und unverbindlich den aktuellen Wert Ihrer Immobilie professionell durch einen unserer Immobilienspezialisten einschätzen. Unser bundesweites und internationales Netzwerk ermöglicht es uns, Verkäufer bzw. Vermieter und Interessenten

bestmöglich zusammenzuführen.

**Property ID: 26123012 - 38446 Wolfsburg / Nordsteimke**

## Contact partner

For further information, please contact your contact person:

Sebastian Drevenstedt

---

Schillerstraße 28, 38440 Wolfsburg

Tel.: +49 5361 - 89 12 284

E-Mail: [wolfsburg@von-poll.com](mailto:wolfsburg@von-poll.com)

*To the Disclaimer of von Poll Immobilien GmbH*

---

[www.von-poll.com](http://www.von-poll.com)