

Mainz - Gonsenheim

# FiLaGo - Residenz Altersgerechtes, exklusives 141m<sup>2</sup> Penthouse mit Tiefgarage und Aufzug in Toplage

Property ID: 25017043A8



PURCHASE PRICE: 1.180.000 EUR • LIVING SPACE: ca. 141,62 m<sup>2</sup> • ROOMS: 4.5

**Property ID: 25017043A8 - 55124 Mainz - Gonsenheim**

- **At a glance**
- **The property**
- **Energy Data**
- **A first impression**
- **Details of amenities**
- **All about the location**
- **Other information**
- **Contact partner**

**Property ID: 25017043A8 - 55124 Mainz - Gonsenheim**

## At a glance

<b>Property ID</b>	<b>25017043A8</b>	<b>Purchase Price</b>	<b>1.180.000 EUR</b>
<b>Living Space</b>	<b>ca. 141,62 m<sup>2</sup></b>	<b>Type</b>	<b>Penthouse</b>
<b>Rooms</b>	<b>4.5</b>	<b>Condition of property</b>	<b>First occupancy</b>
<b>Bedrooms</b>	<b>3</b>	<b>Construction method</b>	<b>Solid</b>
<b>Bathrooms</b>	<b>1</b>	<b>Equipment</b>	<b>Guest WC, Balcony</b>
<b>Year of construction</b>	<b>2027</b>		
<b>Type of parking</b>	<b>1 x Underground car park, 30000 EUR (Sale)</b>		

Property ID: 25017043A8 - 55124 Mainz - Gonsenheim

## Energy Data

Type of heating	Underfloor heating	Energy Certificate	Energy demand certificate
Energy Source	Electricity	Final Energy Demand	24.50 kWh/m <sup>2</sup> a
Energy certificate valid until	30.11.2035	Energy efficiency class	A+
Power Source	Air-to-water heat pump	Year of construction according to energy certificate	2027

Property ID: 25017043A8 - 55124 Mainz - Gonsenheim

## The property



Property ID: 25017043A8 - 55124 Mainz - Gonsenheim

## The property



**VP VON POLL**  
IMMOBILIEN

Erfahren Sie hier  
den Wert  
Ihrer Immobilie.

**Immobilienbewertung –  
exklusiv und  
professionell.**

- Was ist Ihre Immobilie wert?
- Wie entwickelt sich der Wert Ihrer Immobilie in Zukunft?
- Wie wirkt sich eine Modernisierung auf den Wert Ihrer Immobilie aus?

Ihre persönliche und exklusive Immobilienanalyse erhalten Sie nach nur wenigen Klicks.

[www.von-poll.com](http://www.von-poll.com)

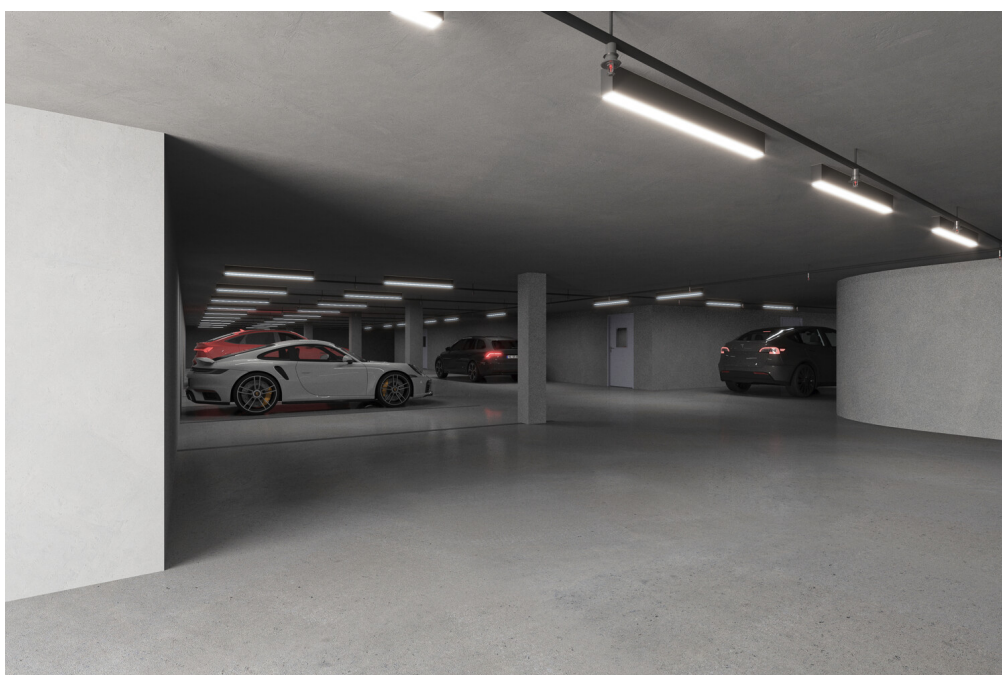
Property ID: 25017043A8 - 55124 Mainz - Gonsenheim

## The property



Property ID: 25017043A8 - 55124 Mainz - Gonsenheim

## The property



## Ihre Immobilienspezialisten

Eigentümern bieten wir eine kostenfreie und unverbindliche  
Marktpreiseinschätzung ihrer Immobilie an.

Kontaktieren Sie uns, wir freuen uns darauf, Sie persönlich und individuell zu beraten.

**T.: 06131 - 97 20 40**

Partner-Shop Mainz | Rheinstraße 33 | 55116 Mainz  
mainz@von-poll.com | [www.von-poll.com/mainz](http://www.von-poll.com/mainz)

**Property ID: 25017043A8 - 55124 Mainz - Gonsenheim**

## **A first impression**

**Sie suchen ein exklusives, modernes und lichtdurchflutetes Zuhause in einer der besten Lagen von Mainz-Gonsenheim? Dann wird Sie dieses exklusive Penthouse in einem hochwertigen Neubauprojekt begeistern.**

**Nachdem Sie Ihren Wagen sicher auf dem eigenen Tiefgaragenstellplatz abgestellt haben, gelangen Sie ebenerdig mit dem hauseigenen Personenaufzug direkt zu Ihrer Wohnung. Hier erwartet Sie modernes, lichtdurchflutetes Wohnen auf höchstem Niveau. Auf großzügigen ca. 141 m<sup>2</sup> Wohnfläche und 4,5 Zimmern präsentiert sich ein Wohnkonzept der Extraklasse. Das Herzstück bildet der große Wohn- und Essbereich mit eleganter offener Küche, der durch die großen Fensterfronten eine besonders einladende Atmosphäre schafft. Von hier aus gelangen Sie zur großzügigen Loggia, die mit einem stilvollen Schiebepaneel ausgestattet ist und somit Privatsphäre ebenso wie ein luftiges, offenes Wohngefühl bietet.**

**Das Hauptschlafzimmer überzeugt mit einer angrenzenden Ankleide, die für zusätzlichen Komfort sorgt. Zwei weitere Schlafzimmer bieten flexible Nutzungsmöglichkeiten – sei es als Kinder-, Gäste- oder Arbeitszimmer. Abgerundet wird der Grundriss durch ein modernes Tageslicht-Duschbad sowie ein separates Gäste-WC mit Tageslicht. Eine praktische Abstellkammer innerhalb der Wohnung sowie ein eigener Kellerraum schaffen zusätzlichen Stauraum.**

**Die Wohnung ist altersgerecht konzipiert und überzeugt durch beste Baumaterialien und eine hochwertige Ausstattung. Parkettböden, großformatige Fliesen in den Bädern, Fußbodenheizung und bodentiefe Fenster sind nur einige der Ausstattungsdetails, die Sie hier erwarten.**

**Das Neubauprojekt wird voraussichtlich Ende 2027 fertiggestellt und verbindet moderne Bauweise mit einer besonders attraktiven Lage im beliebten Stadtteil Mainz-Gonsenheim. Zurückgesetzt von der Straße liegen die beiden Mehrfamilienhäuser und bieten ein ruhiges, geschütztes Wohnumfeld. Hier profitieren Sie zugleich von kurzen Wegen zu Einkaufsmöglichkeiten, Gastronomie, Ärzten und öffentlichen Verkehrsmitteln, während gleichzeitig die Nähe zur Natur spürbar bleibt.**

**Mit diesem Penthouse entscheiden Sie sich für ein Zuhause, das durch Großzügigkeit, Exklusivität und eine erstklassige Lage überzeugt.**

**Property ID: 25017043A8 - 55124 Mainz - Gonsenheim**

## **Details of amenities**

- altersgerechtes, exklusives Penthouse ohne Barrieren
- 4,5 Zimmer
- offener Wohn- Essbereich
- Schlafzimmer mit angrenzender Ankleide
- Fußbodenheizung
- Parkett,- oder Natursteinbodenbeläge
- dreifach verglaste, bodentiefe Fenster
- elektrische Rollläden
- hochwertige Sanitäreinrichtung
- Tageslicht- Duschbad & Gäste-WC
- großzügige Loggia mit Schiebepaneel
- Abstellraum
- Luftwärmepumpe
- Photovoltaik- Anlage
- Kellerraum
- Tiefgaragenstellplatz
- optional: vier extra breite Tiefgaragenstellplätze (à 35.000€)
- Vorbereitungen für E- Ladestation
- optional: Außenstellplatz (á 20.000€)
- Personenaufzug
- Fahrradkeller
- uvm.

**Property ID: 25017043A8 - 55124 Mainz - Gonsenheim**

## All about the location

Mainz-Gonsenheim ist nicht nur der größte Vorort von Mainz, sondern mit dem Waldvillengebiet und den Gonsbachterrassen auch eine der besten und begehrtesten Wohnlagen von Mainz. Das Naherholungsgebiet Gonsenheimer Wald liegt direkt vor der Haustür. Trotz der ruhigen Lage ist die Anbindung an die Innenstadt und die Autobahn in alle Richtungen optimal. Die hervorragende Infrastruktur und das gepflegte Umfeld runden das angenehme Wohnklima ab. Kindergärten, alle Schulformen, öffentliche Verkehrsmittel und Geschäfte des täglichen Bedarfs sind in wenigen Gehminuten zu erreichen.

### Verkehrsanbindung:

Das Objekt befindet sich in einem ruhigen, grünen Wohngebiet mit Kindergärten und Schulen in unmittelbarer Nähe. Bus- und Bahnhaltestellen sowie die Autobahnen A60 und A643 sind in wenigen Minuten zu erreichen.

**Property ID: 25017043A8 - 55124 Mainz - Gonsenheim**

## Other information

**GELDWÄSCHE:** Als Immobilienmaklerunternehmen ist die von Poll Immobilien GmbH nach § 2 Abs. 1 Nr. 14 und § 11 Abs. 1, 2 Geldwäschegesetz (GwG) dazu verpflichtet, bei der Begründung einer Geschäftsbeziehung die Identität des Vertragspartners festzustellen und zu überprüfen, bzw. sobald ein ernsthaftes Interesse an der Durchführung des Immobilienkaufvertrages besteht. Hierzu ist es erforderlich, dass wir nach § 11 Abs. 4 GwG die relevanten Daten Ihres Personalausweises festhalten (wenn Sie als natürliche Person handeln) – beispielsweise mittels einer Kopie. Bei einer juristischen Person benötigen wir eine Kopie des Handelsregisterauszugs, aus welchem der wirtschaftlich Berechtigte hervorgeht. Das Geldwäschegesetz sieht vor, dass der Makler die Kopien bzw. Unterlagen fünf Jahre aufbewahren muss. Als unser Vertragspartner haben Sie auch eine Mitwirkungspflicht nach § 11 Abs. 6 GwG.

**HAFTUNG:** Wir weisen darauf hin, dass die von uns weitergegebenen Objektinformationen, Unterlagen, Pläne etc. vom Verkäufer bzw. Vermieter stammen. Eine Haftung für die Richtigkeit oder Vollständigkeit der Angaben übernehmen wir daher nicht. Es obliegt daher unseren Kunden, die darin enthaltenen Objektinformationen und Angaben auf ihre Richtigkeit hin zu überprüfen. Alle Immobilienangebote sind freibleibend und vorbehaltlich Irrtümer, Zwischenverkauf- und Vermietung oder sonstiger Zwischenverwertung.

### UNSER SERVICE FÜR SIE ALS EIGENTÜMER:

Planen Sie den Verkauf oder die Vermietung Ihrer Immobilie, so ist es für Sie wichtig, deren Marktwert zu kennen. Lassen Sie kostenfrei und unverbindlich den aktuellen Wert Ihrer Immobilie professionell durch einen unserer Immobilienspezialisten einschätzen. Unser bundesweites und internationales Netzwerk ermöglicht es uns, Verkäufer bzw. Vermieter und Interessenten bestmöglich zusammenzuführen.

**GELDWÄSCHE:** Als Immobilienmaklerunternehmen ist die von Poll Immobilien GmbH nach § 2 Abs. 1 Nr. 14 und § 11 Abs. 1, 2 Geldwäschegesetz (GwG) dazu verpflichtet, bei der Begründung einer Geschäftsbeziehung die Identität des Vertragspartners festzustellen und zu überprüfen, bzw. sobald ein ernsthaftes Interesse an der Durchführung des Immobilienkaufvertrages besteht. Hierzu ist es erforderlich, dass wir nach § 11 Abs. 4 GwG die relevanten Daten Ihres Personalausweises festhalten (wenn Sie als natürliche Person handeln) – beispielsweise mittels einer Kopie. Bei einer juristischen Person benötigen wir eine Kopie des Handelsregisterauszugs, aus welchem der wirtschaftlich Berechtigte hervorgeht. Das Geldwäschegesetz sieht vor, dass der Makler die Kopien bzw. Unterlagen fünf Jahre aufbewahren muss. Als unser Vertragspartner haben Sie auch eine Mitwirkungspflicht nach § 11 Abs. 6 GwG.

**HAFTUNG:** Wir weisen darauf hin, dass die von uns weitergegebenen Objektinformationen, Unterlagen, Pläne etc. vom Verkäufer bzw. Vermieter stammen. Eine Haftung für die Richtigkeit oder Vollständigkeit der Angaben übernehmen wir daher nicht. Es obliegt daher unseren Kunden, die darin enthaltenen Objektinformationen und Angaben auf ihre Richtigkeit hin zu überprüfen. Alle Immobilienangebote sind freibleibend und vorbehaltlich Irrtümer, Zwischenverkauf- und Vermietung oder sonstiger Zwischenverwertung.

**UNSER SERVICE FÜR SIE ALS EIGENTÜMER:**

Planen Sie den Verkauf oder die Vermietung Ihrer Immobilie, so ist es für Sie wichtig, deren Marktwert zu kennen. Lassen Sie kostenfrei und unverbindlich den aktuellen Wert Ihrer Immobilie professionell durch einen unserer Immobilienspezialisten einschätzen. Unser bundesweites und internationales Netzwerk ermöglicht es uns, Verkäufer bzw. Vermieter und Interessenten bestmöglich zusammenzuführen.

**Property ID: 25017043A8 - 55124 Mainz - Gonsenheim**

## **Contact partner**

**For further information, please contact your contact person:**

**Gabriele Wilde-Schlaak & Kim Ricci-Schlaak**

---

**Rheinstraße 33, 55116 Mainz**

**Tel.: +49 6131 - 97 204 0**

**E-Mail: [mainz@von-poll.com](mailto:mainz@von-poll.com)**

*To the Disclaimer of von Poll Immobilien GmbH*

---

**[www.von-poll.com](http://www.von-poll.com)**