

Nettetal / Hinsbeck

Lichtdurchfluteter Bungalow mit großzügigem Garten und modernem Flair

Property ID: 26475001d



PURCHASE PRICE: 725.000 EUR • LIVING SPACE: ca. 168 m² • ROOMS: 5 • LAND AREA: 998 m²

Property ID: 26475001d - 41334 Nettetal / Hinsbeck

- At a glance
- The property
- Energy Data
- A first impression
- All about the location
- Other information
- Contact partner

Property ID: 26475001d - 41334 Nettetal / Hinsbeck

At a glance

Property ID	26475001d	Purchase Price	725.000 EUR
Living Space	ca. 168 m ²	Commission	Käuferprovision beträgt 3,57 % (inkl. MwSt.) des beurkundeten Kaufpreises
Rooms	5		
Bedrooms	3		
Bathrooms	1		
Year of construction	1966	Modernisation / Refurbishment	2016
Type of parking	2 x Outdoor parking space	Condition of property	Renovated
		Construction method	Solid
		Equipment	Sauna, Garden / shared use, Built-in kitchen

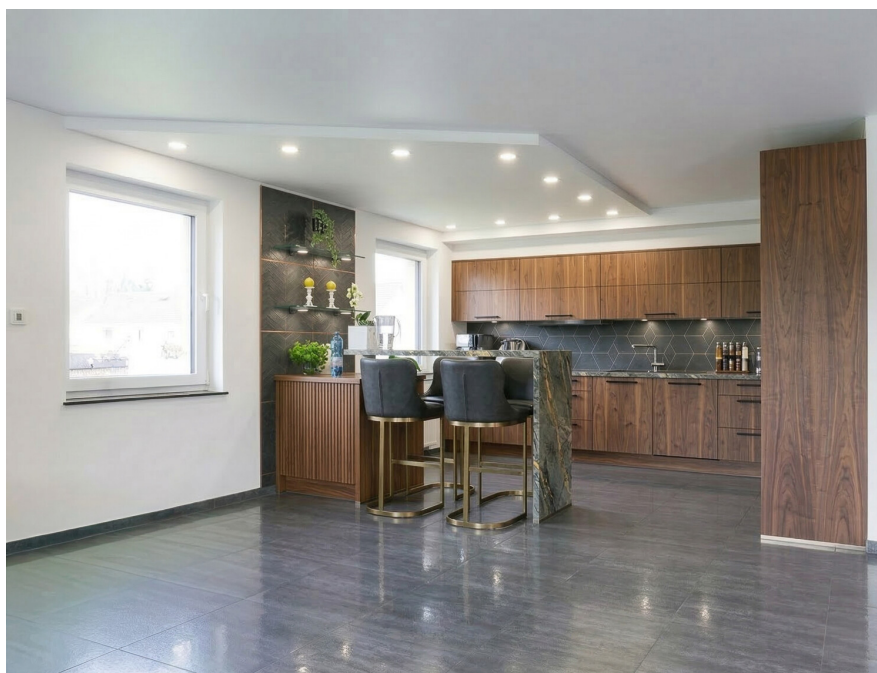
Property ID: 26475001d - 41334 Nettetal / Hinsbeck

Energy Data

Energy Source	Electro	Energy Certificate	Energy demand certificate
Energy certificate valid until	09.12.2026	Final Energy Demand	74.60 kWh/m ² a
Power Source	Air-to-water heat pump	Energy efficiency class	B
		Year of construction according to energy certificate	1966

Property ID: 26475001d - 41334 Nettetal / Hinsbeck

The property



Property ID: 26475001d - 41334 Nettetal / Hinsbeck

The property



Property ID: 26475001d - 41334 Nettetal / Hinsbeck

The property



Property ID: 26475001d - 41334 Nettetal / Hinsbeck

A first impression

Dieses attraktive Einfamilienhaus präsentiert sich als gepflegter Bungalow im zeitlosen Stil. Das im Jahr 1966 fertiggestellte Haus wurde zuletzt 2016 umfassend saniert und überzeugt durch eine hochwertige Ausstattung sowie nachhaltige Technik. Mit einer großzügigen Wohnfläche von ca. 168 m² bietet die Immobilie viel Raum zur Entfaltung. Das Haus erstreckt sich auf einem ca. 998 m² großen Grundstück, welches vielfältige Möglichkeiten zur Gestaltung und Nutzung eröffnet.

Der Bungalow verfügt über insgesamt 5 Zimmer, die eine flexible Nutzung erlauben. Drei der Zimmer sind als Schlafzimmer vorgesehen und bieten ausreichend Platz für persönliche Rückzugsorte oder individuelle Wohnkonzepte. Ergänzt werden diese durch ein modern ausgestattetes Badezimmer, das mit einem gepflegten Erscheinungsbild zum Aufenthalt einlädt. Durch die ebenerdige Bauweise ergeben sich kurze Wege und ein komfortables Wohngefühl, frei von Barrieren.

Die 2016 erfolgte Sanierung schließt unter anderem die Installation einer effizienten Wärmepumpe mit ein. Damit ist eine nachhaltige und zeitgemäße Beheizung gewährleistet. Ein weiterer Pluspunkt ist die vorhandene Photovoltaikanlage, die nicht nur zur Reduzierung der Energiekosten beiträgt, sondern auch eine umweltfreundliche Energiegewinnung ermöglicht.

Besonderes Augenmerk verdient der Wellnessbereich, der zu angenehmen Stunden der Erholung einlädt. Hier können Sie den Alltagsstress hinter sich lassen und die Vorzüge eines eigenen Erholungsraumes genießen.

Die Ausstattungsqualität der Immobilie ist als gehoben einzustufen. Dies spiegelt

sich in der sorgfältigen Auswahl der verbauten Materialien, der hochwertigen Haustechnik sowie den modernen Ausstattungsdetails wider. Der großzügige Grundriss schafft ein angenehmes Raumgefühl und lässt viel Tageslicht in die Wohnbereiche strömen.

Das weitläufige Grundstück bietet Platz für Aktivitäten im Freien, gärtnerische Gestaltungswünsche oder entspannte Stunden unter freiem Himmel. Die Außenflächen lassen vielfältige Nutzungsmöglichkeiten zu und bilden den passenden Rahmen für dieses außergewöhnliche Hausangebot.

Das Umfeld des Bungalows überzeugt durch eine angenehme Wohnatmosphäre und eröffnet gleichzeitig Gestaltungsfreiräume für persönliche Wünsche. Die Lage eignet sich sowohl für Familien als auch für Paare oder Einzelpersonen, die Wert auf Wohnqualität und eine durchdachte Raumaufteilung legen.

Diese Immobilie verbindet durchdachte Architektur mit modernen Energiestandards und einem gepflegten Erscheinungsbild. Wenn Sie Wert auf nachhaltige Technik, eine gehobene Ausstattung, ausreichend Raum und einen besonderen Wellnessbereich legen, könnte dieses Haus die passende Wahl für Ihre Zukunft sein. Vereinbaren Sie gerne einen Besichtigungstermin, um sich vor Ort von den Vorzügen dieses attraktiven Bungalows zu überzeugen. Wir freuen uns auf Ihre Anfrage.

Property ID: 26475001d - 41334 Nettetal / Hinsbeck

All about the location

Nettetal besticht als charmante, mittelgroße Gemeinde, die mit ihrer ausgewogenen Altersstruktur und der harmonischen Verbindung von ländlicher Idylle und funktionaler Infrastruktur eine exklusive Lebensqualität bietet. Die ruhige, dennoch gut angebundene Lage ermöglicht ein entspanntes Wohnen in einer Umgebung, die Stabilität und Beständigkeit ausstrahlt – ideale Voraussetzungen für anspruchsvolle Lebensentwürfe, die Wert auf diskrete Eleganz und unaufdringlichen Komfort legen.

Obwohl Nettetal keine klassischen Metropolen-Highlights aufweist, entfaltet sich hier eine besondere Faszination durch die naturnahe Umgebung und die subtile Exklusivität des Lebensstils. Die Nähe zu hochwertigen Einkaufsmöglichkeiten wie ALDI und REWE, die nur wenige Gehminuten entfernt sind, sorgt für angenehme Alltagskomfort. Die fußläufig erreichbaren Sport- und Freizeitangebote, darunter das renommierte Werner-Jaeger-Zentrum und vielfältige Grünanlagen, schaffen eine Atmosphäre von Vitalität und Erholung, die das Wohnerlebnis auf höchstem Niveau abrunden.

Für den anspruchsvollen Genießer bietet Nettetal zudem eine feine Auswahl an exquisiten Cafés und Restaurants, wie das mediterrane MediTerra oder die stilvolle Pizzeria La Dolce Vita, die zu genussvollen Stunden in elegantem Ambiente einladen. Die hervorragende medizinische Versorgung mit nahegelegenen Kliniken, Fachärzten und Apotheken garantiert zudem ein Höchstmaß an Sicherheit und Wohlbefinden. Die optimale Erreichbarkeit des Lobberich Bahnhofs, nur etwa sieben Minuten zu Fuß entfernt, verbindet diskrete Privatsphäre mit unkomplizierter Mobilität.

Diese Kombination aus ruhiger Exklusivität, naturnaher Eleganz und erstklassiger

Infrastruktur macht Nettetal zu einem begehrten Refugium für anspruchsvolle Lebensstile, die Wert auf Qualität, Kultur und ein harmonisches Umfeld legen. Hier findet der Luxusliebhaber ein Zuhause, das sowohl Geborgenheit als auch stilvolle Entfaltung in einem ausgewogenen und kultivierten Kontext ermöglicht.

Property ID: 26475001d - 41334 Nettetal / Hinsbeck

Other information

Käuferprovision beträgt 3,57 % (inkl. MwSt.) des beurkundeten Kaufpreises

GELDWÄSCHE: Als Immobilienmaklerunternehmen ist die von Poll Immobilien GmbH nach § 2 Abs. 1 Nr. 14 und § 11 Abs. 1, 2 Geldwäschegesetz (GwG) dazu verpflichtet, bei der Begründung einer Geschäftsbeziehung die Identität des Vertragspartners festzustellen und zu überprüfen, bzw. sobald ein ernsthaftes Interesse an der Durchführung des Immobilienkaufvertrages besteht. Hierzu ist es erforderlich, dass wir nach § 11 Abs. 4 GwG die relevanten Daten Ihres Personalausweises festhalten (wenn Sie als natürliche Person handeln) – beispielsweise mittels einer Kopie. Bei einer juristischen Person benötigen wir eine Kopie des Handelsregisterauszugs, aus welchem der wirtschaftlich Berechtigte hervorgeht. Das Geldwäschegesetz sieht vor, dass der Makler die Kopien bzw. Unterlagen fünf Jahre aufbewahren muss. Als unser Vertragspartner haben Sie auch eine Mitwirkungspflicht nach § 11 Abs. 6 GwG.

HAFTUNG: Wir weisen darauf hin, dass die von uns weitergegebenen Objektinformationen, Unterlagen, Pläne etc. vom Verkäufer bzw. Vermieter stammen. Eine Haftung für die Richtigkeit oder Vollständigkeit der Angaben übernehmen wir daher nicht. Es obliegt daher unseren Kunden, die darin enthaltenen Objektinformationen und Angaben auf ihre Richtigkeit hin zu überprüfen. Alle Immobilienangebote sind freibleibend und vorbehaltlich Irrtümer, Zwischenverkauf- und Vermietung oder sonstiger Zwischenverwertung.

UNSER SERVICE FÜR SIE ALS EIGENTÜMER:

Planen Sie den Verkauf oder die Vermietung Ihrer Immobilie, so ist es für Sie wichtig, deren Marktwert zu kennen. Lassen Sie kostenfrei und unverbindlich den aktuellen Wert Ihrer Immobilie professionell durch einen unserer

Immobilienpezialisten einschätzen. Unser bundesweites und internationales Netzwerk ermöglicht es uns, Verkäufer bzw. Vermieter und Interessenten bestmöglich zusammenzuführen.

Property ID: 26475001d - 41334 Nettetal / Hinsbeck

Contact partner

For further information, please contact your contact person:

Fabian Doetsch

Hochstraße 34, 41334 Nettetal-Lobberich

Tel.: +49 2153 - 95 75 901

E-Mail: nettetal@von-poll.com

To the Disclaimer of von Poll Immobilien GmbH

www.von-poll.com