

Erfurt

Flexible Büroflächen in strategisch gut gelegenem Logistikareal - All inclusive

Property ID: 25478959



www.von-poll.com

RENT PRICE: 200 EUR

Property ID: 25478959 - 99098 Erfurt

- **At a glance**
- **The property**
- **Floor plans**
- **A first impression**
- **Details of amenities**
- **All about the location**
- **Other information**
- **Contact partner**

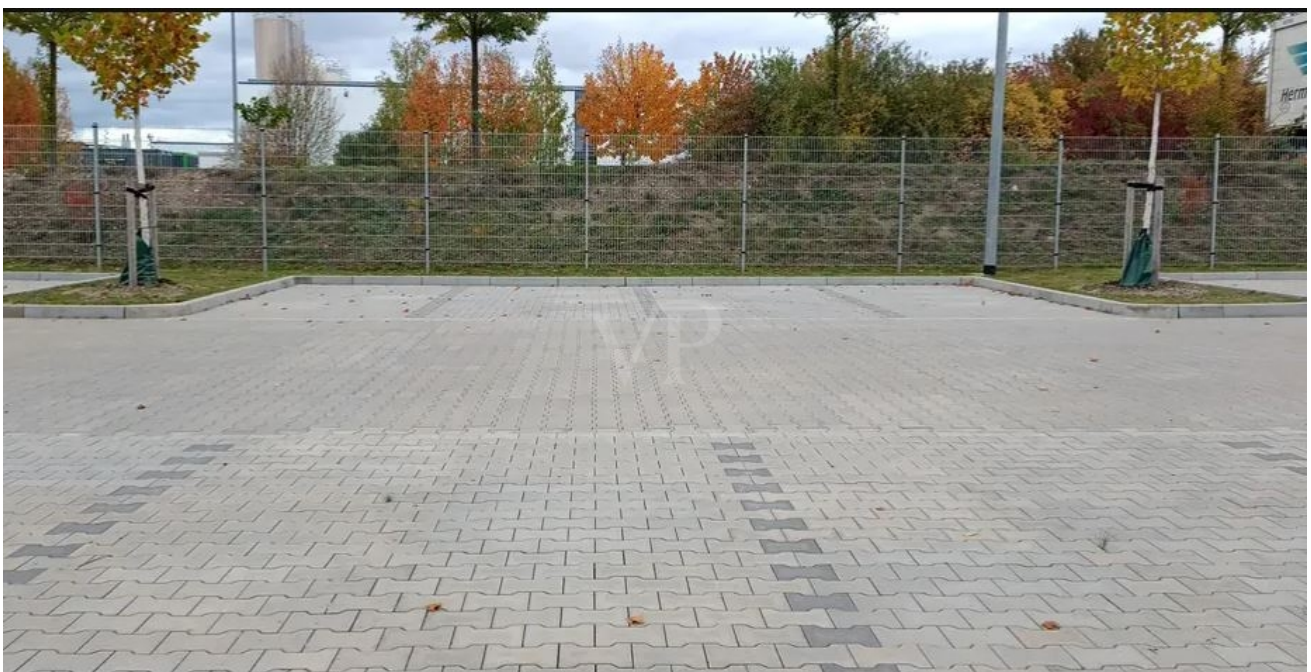
Property ID: 25478959 - 99098 Erfurt

At a glance

Property ID	25478959	Rent price	200 EUR
Type of parking	20 x Outdoor parking space, 30 EUR (Rent)	Additional costs	100 EUR
		Office/Professional practice	Office space
		Condition of property	Like new
		Office space	ca. 24 m²

Property ID: 25478959 - 99098 Erfurt

The property



Property ID: 25478959 - 99098 Erfurt

The property



Property ID: 25478959 - 99098 Erfurt

The property



Property ID: 25478959 - 99098 Erfurt

The property



VERKAUF | VERMIETUNG | INVESTMENT

PROFESSIONELL, AUSGEZEICHNET
UND EUROPAWEIT VERNETZT



Shop Erfurt | Kettenstraße 7 | 99084 Erfurt | T.: 0361 - 60 13 909 0 | erfurt@von-poll.com

www.von-poll.com/erfurt

Property ID: 25478959 - 99098 Erfurt

The property



Fordern Sie jetzt aus über 400 Banken Ihr optimales
Finanzierungsangebot an. Kontaktieren Sie uns unverbindlich unter:

0361 - 66 38 20 88

Wir freuen uns darauf, Sie zu beraten!

Property ID: 25478959 - 99098 Erfurt

Floor plans



This floor plan is not to scale. The documents were given to us by the client. For this reason, we cannot guarantee the accuracy of the information.

Property ID: 25478959 - 99098 Erfurt

A first impression

Zur Vermietung stehen hochwertige, modern ausgestattete Büroräume, die keine Wünsche offenlassen. Als Ihr Ansprechpartner für erstklassige Gewerbeflächen präsentieren wir Ihnen ein Arbeitsumfeld, das Komfort, Effizienz und Sicherheit perfekt vereint. Die Büros befinden sich im Obergeschoss des Logistikgebäudes und werden über das Treppenhaus erschlossen. Die Anmietung kann sowohl büroweise (ca. 24 m²/Büro) als auch zusammenhängend erfolgen.

Dank einer guten Anbindung an den öffentlichen Nahverkehr erreichen Sie und Ihr Team Ihren Arbeitsplatz jederzeit stressfrei. Für maximale Sicherheit sorgt ein professioneller Wachschutz, der 24 Stunden am Tag, 365 Tage im Jahr für Sie im Einsatz ist.

Die Stromkosten sind bereits in den Nebenkosten enthalten, sodass Sie Ihre monatlichen Betriebsausgaben zuverlässig planen können. Auf Wunsch kann zudem eine Büromöblierung zur Verfügung gestellt werden, die gegen Aufpreis genutzt werden kann und Ihnen einen sofortigen, professionellen Start ermöglicht.

Die klimatisierten Räumlichkeiten schaffen ein angenehmes Arbeitsklima – ideal für konzentriertes und produktives Arbeiten. Eine regelmäßige Unterhaltsreinigung stellt sicher, dass Sie stets ein gepflegtes Umfeld vorfinden. Zudem stehen Ihnen eine voll ausgestattete Küche sowie separate Damen- und Herren-WCs zur Mitbenutzung zur Verfügung.

Ein weiteres Highlight sind die zur Verfügung stehenden Parkflächen auf dem abgeschlossenen Gelände.

Wir freuen uns darauf, Ihnen diese attraktiven Büroflächen persönlich präsentieren zu dürfen!

Property ID: 25478959 - 99098 Erfurt

Details of amenities

All inklusive

+ **Heizung, Wasser, Strom, W-Lan, Wachdienst und Reinigung sind in den Nebenkosten enthalten**

+ **hochwertiger Gebäudestandard**

+ **Beheizung über Wärmepumpe**

+ **Klimaanlage**

Property ID: 25478959 - 99098 Erfurt

All about the location

Das Objekt befindet sich im Güterverkehrszentrum (GVZ) Erfurt in der Straße An der Flurscheide einem der bedeutendsten Logistik- und Wirtschaftsstandorte in der Region. Das GVZ zeichnet sich durch seine hervorragende verkehrstechnische Anbindung aus und bietet optimale Voraussetzungen für Unternehmen, die von schnellen Wegen und effizienter Infrastruktur profitieren möchten.

Durch die unmittelbare Nähe zur Autobahn A4 sowie zur A71 sind wichtige Wirtschaftsachsen schnell erreichbar. Der Erfurter Hauptbahnhof, der Frachtflughafen Erfurt-Weimar sowie weitere logistische Einrichtungen liegen ebenfalls in kurzer Distanz und gewährleisten einen idealen Anschluss an den regionalen, nationalen und internationalen Verkehr.

Die Anbindung an den öffentlichen Nahverkehr ist durch die Buslinien 52 und 234 gewährleistet und sorgt damit für eine einfache Verbindung ins Stadtzentrum und zu anderen Teilen von Erfurt — ideal für Mitarbeiter und Gäste.

Property ID: 25478959 - 99098 Erfurt

Other information

HAFTUNG: Wir weisen darauf hin, dass die von uns weitergegebenen Objektinformationen, Unterlagen, Pläne etc. vom Verkäufer bzw. Vermieter stammen. Eine Haftung für die Richtigkeit oder Vollständigkeit der Angaben übernehmen wir daher nicht. Es obliegt daher unseren Kunden, die darin enthaltenen Objektinformationen und Angaben auf ihre Richtigkeit hin zu überprüfen. Alle Immobilienangebote sind freibleibend und vorbehaltlich Irrtümer, Zwischenverkauf- und Vermietung oder sonstiger Zwischenverwertung.

UNSER SERVICE FÜR SIE ALS EIGENTÜMER:

Planen Sie den Verkauf oder die Vermietung Ihrer Immobilie, so ist es für Sie wichtig, deren Marktwert zu kennen. Lassen Sie kostenfrei und unverbindlich den aktuellen Wert Ihrer Immobilie professionell durch einen unserer Immobilienspezialisten einschätzen. Unser bundesweites und internationales Netzwerk ermöglicht es uns, Verkäufer bzw. Vermieter und Interessenten bestmöglich zusammenzuführen.

Property ID: 25478959 - 99098 Erfurt

Contact partner

For further information, please contact your contact person:

Daniel Hellmuth

Kettenstraße 7, 99084 Erfurt
Tel.: +49 361 - 60 13 90 90
E-Mail: commercial.erfurt@von-poll.com

To the Disclaimer of von Poll Immobilien GmbH

www.von-poll.com