

Erfurt / Bindersleben - Bindersleben

Moderne Büroflächen am Flughafen Erfurt!

Property ID: 25478923a



RENT PRICE: 0 EUR

Property ID: 25478923a - 99092 Erfurt / Bindersleben - Bindersleben

- At a glance
- The property
- Energy Data
- Floor plans
- A first impression
- Details of amenities
- All about the location
- Other information
- Contact partner

Property ID: 25478923a - 99092 Erfurt / Bindersleben - Bindersleben

At a glance

Property ID	25478923a	Rent price	On request
Year of construction	1996	Commission	Mieterprovision beträgt das 2,38-fache (inkl. MwSt.) der vereinbarten Monatsmiete
		Condition of property	Like new
		Construction method	Solid
		Rentable space	ca. 7700 m ²

Property ID: 25478923a - 99092 Erfurt / Bindersleben - Bindersleben

Energy Data

Energy Source	Gas	Energy Certificate	Energy consumption certificate
Energy certificate valid until	23.04.2031	Final energy consumption	167.00 kWh/m ² a
		Energy efficiency class	E
		Year of construction according to energy certificate	1996

Property ID: 25478923a - 99092 Erfurt / Bindersleben - Bindersleben

The property



Property ID: 25478923a - 99092 Erfurt / Bindersleben - Bindersleben

The property



Property ID: 25478923a - 99092 Erfurt / Bindersleben - Bindersleben

The property



Property ID: 25478923a - 99092 Erfurt / Bindersleben - Bindersleben

The property



Property ID: 25478923a - 99092 Erfurt / Bindersleben - Bindersleben

The property

VERKAUF | VERMIETUNG | INVESTMENT



VON POLL
IMMOBILIEN

PROFESSIONELL, AUSGEZEICHNET
UND EUROPAWEIT VERNETZT



Shop Erfurt | Kettenstraße 7 | 99084 Erfurt | T.: 0361 - 60 13 909 0 | erfurt@von-poll.com

www.von-poll.com/erfurt

FINANZIERUNG | VERSICHERUNG | BERATUNG



VON POLL
FINANCE



Fordern Sie jetzt aus über 400 Banken Ihr optimales
Finanzierungsangebot an. Kontaktieren Sie uns unverbindlich unter:

0361 - 66 38 20 88

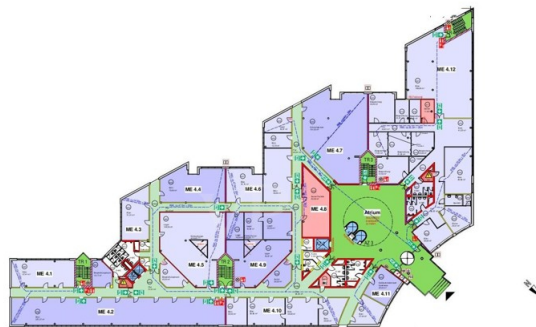
Wir freuen uns darauf, Sie zu beraten!



www.vp-finance.de

Property ID: 25478923a - 99092 Erfurt / Bindersleben - Bindersleben

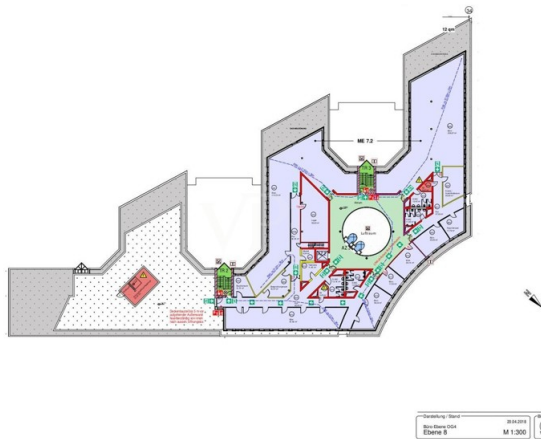
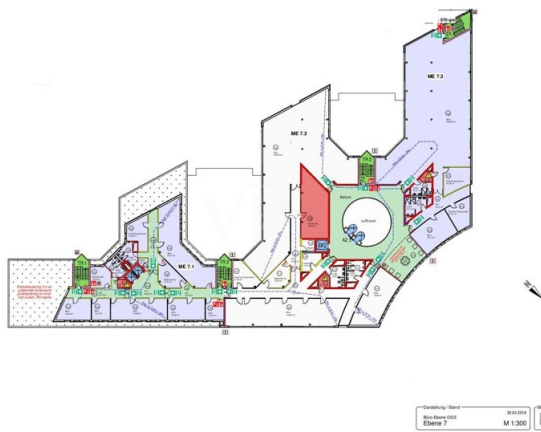
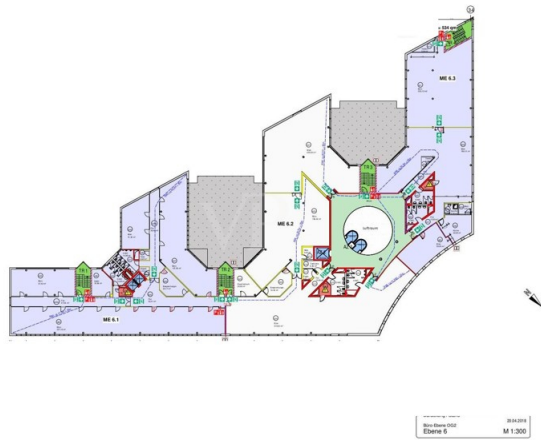
Floor plans



Städtebau / Raum
2014/2014
Hauptstadt 1000-Erfurt-03
Ebene 4
M 1:200



Städtebau / Raum
2014/2014
Hauptstadt 1000-Erfurt-03
Ebene 5
M 1:200



This floor plan is not to scale. The documents were given to us by the client. For this reason, we cannot guarantee the accuracy of the information.

Property ID: 25478923a - 99092 Erfurt / Bindersleben - Bindersleben

A first impression

Innerhalb des renommierten Bürostandortes "Airfurt" stehen in zwei markanten Bürogebäuden moderne Büroflächen zur Vermietung. Beide Objekte befinden sich in direkter Nachbarschaft zueinander und bieten zusammen rund 20.000 m² hochwertige Arbeitsfläche.

Die beiden Bürohäuser wurden im Jahr 1996 erbaut und verfügen über insgesamt ca. 20.000 m² Büroflächen.

Verkehrstechnisch sind die Liegenschaften für den PKW-Verkehr sowie an den ÖPNV mit einer Straßenbahnhaltestelle am Objekt bestens angeschlossen.

Der Mietpreis versteht sich zzgl. Nebenkosten und gesetzlicher Mehrwertsteuer.

Property ID: 25478923a - 99092 Erfurt / Bindersleben - Bindersleben

Details of amenities

- + Panoramaaufzüge
- + Lastenaufzug
- + Teeküchen
- + Elektronisches Zugangskontrollsystem
- + Bildschirmarbeitsplatzgerechte Beleuchtung
- + Elektrischer außenliegender Sonnenschutz auf der West-, Süd- und Ostseite
- + Teppichboden
- + Verkabelung über Boden- und Fensterbankkanäle in vielen Etagen bereits vorhanden
- + EDV Verkabelung in Abstimmung mit dem Mieter
- + Lager- und Archivflächen
- + Highspeed-Internet mit bis zu 200 Mbit/s durch einen Glasfaseranschluss

Property ID: 25478923a - 99092 Erfurt / Bindersleben - Bindersleben

All about the location

Erfurt, als Landeshauptstadt von Thüringen Sitz des Thüringer Landtages und des Bundesarbeitsgerichtes. Als gefragter Wirtschaftsstandort besteht ein ausgewogener Mix von produzierendem Gewerbe und Dienstleistungsunternehmen.

Universitäten, Fachhochschulen und industriennahe Wissenschafts- und Forschungseinrichtungen im Technologiedreieck Erfurt-Jena-Ilmenau kooperieren eng mit den Unternehmen. Eines der modernsten Messezentren Europas hat in Erfurt ebenfalls seinen Sitz.

Der Bürokomplex "Airfurt" liegt direkt am Binderslebener Autobahnzubringer zur A 71. Der Büropark, welcher in den 1990iger Jahren erbaut wurde, ist heute Standort für viele Dienstleister mit hoher Personalzahl. Die Unternehmen schätzen neben der Nähe zur Autobahn besonders die gute Anbindung an die Innenstadt per Stadtbahnlinie 4 (ca. 20 Minuten). Nicht zur vergessen - der Flughafen direkt vor der Tür.

Property ID: 25478923a - 99092 Erfurt / Bindersleben - Bindersleben

Other information

Es liegt ein Energieverbrauchsausweis vor.

Dieser ist gültig bis 23.4.2031.

Endenergieverbrauch beträgt 167.00 kWh/(m²*a).

Wesentlicher Energieträger der Heizung ist Gas.

Das Baujahr des Objekts lt. Energieausweis ist 1996.

HAFTUNG: Wir weisen darauf hin, dass die von uns weitergegebenen Objektinformationen, Unterlagen, Pläne etc. vom Verkäufer bzw. Vermieter stammen. Eine Haftung für die Richtigkeit oder Vollständigkeit der Angaben übernehmen wir daher nicht. Es obliegt daher unseren Kunden, die darin enthaltenen Objektinformationen und Angaben auf ihre Richtigkeit hin zu überprüfen. Alle Immobilienangebote sind freibleibend und vorbehaltlich Irrtümer, Zwischenverkauf- und Vermietung oder sonstiger Zwischenverwertung.

UNSER SERVICE FÜR SIE ALS EIGENTÜMER:

Planen Sie den Verkauf oder die Vermietung Ihrer Immobilie, so ist es für Sie wichtig, deren Marktwert zu kennen. Lassen Sie kostenfrei und unverbindlich den aktuellen Wert Ihrer Immobilie professionell durch einen unserer Immobilienspezialisten einschätzen. Unser bundesweites und internationales Netzwerk ermöglicht es uns, Verkäufer bzw. Vermieter und Interessenten bestmöglich zusammenzuführen.

Property ID: 25478923a - 99092 Erfurt / Bindersleben - Bindersleben

Contact partner

For further information, please contact your contact person:

Daniel Hellmuth

Kettenstraße 7, 99084 Erfurt

Tel.: +49 361 - 60 13 90 90

E-Mail: commercial.erfurt@von-poll.com

To the Disclaimer of von Poll Immobilien GmbH

www.von-poll.com