

Erfurt / Bindersleben - Bindersleben

## Modern office space at Erfurt Airport!

Property ID: 25478923



[www.von-poll.com](http://www.von-poll.com)

**RENT PRICE: 0 EUR**

**Property ID: 25478923 - 99092 Erfurt / Bindersleben - Bindersleben**

- **At a glance**
- **The property**
- **Energy Data**
- **Floor plans**
- **A first impression**
- **Details of amenities**
- **All about the location**
- **Other information**
- **Contact partner**

**Property ID: 25478923 - 99092 Erfurt / Bindersleben - Bindersleben**

## At a glance

Property ID	25478923	Rent price	On request
Year of construction	1996	Office/Professional practice	Office space
		Commission	Mieterprovision beträgt das 2,38-fache (inkl. MwSt.) der vereinbarten Monatsmiete
		Condition of property	Like new
		Construction method	Solid
		Rentable space	ca. 7700 m <sup>2</sup>
		Office space	ca. 22400 m <sup>2</sup>

Property ID: 25478923 - 99092 Erfurt / Bindersleben - Bindersleben

## Energy Data

Energy Source	<b>Gas</b>	Energy Certificate	<b>Energy consumption certificate</b>
Energy certificate valid until	<b>23.04.2031</b>	Final energy consumption	<b>167.00 kWh/m<sup>2</sup>a</b>
		Energy efficiency class	<b>E</b>
		Year of construction according to energy certificate	<b>1996</b>

Property ID: 25478923 - 99092 Erfurt / Bindersleben - Bindersleben

## The property



Property ID: 25478923 - 99092 Erfurt / Bindersleben - Bindersleben

## The property



Property ID: 25478923 - 99092 Erfurt / Bindersleben - Bindersleben

## The property



Property ID: 25478923 - 99092 Erfurt / Bindersleben - Bindersleben

## The property



Property ID: 25478923 - 99092 Erfurt / Bindersleben - Bindersleben

## The property



VERKAUF | VERMIETUNG | INVESTMENT



VON POLL  
IMMOBILIEN

PROFESSIONELL, AUSGEZEICHNET  
UND EUROPaweIT VERNETZT



Shop Erfurt | Kettenstraße 7 | 99084 Erfurt | T.: 0361 - 60 13 909 0 | erfurt@von-poll.com

[www.von-poll.com/erfurt](http://www.von-poll.com/erfurt)

Property ID: 25478923 - 99092 Erfurt / Bindersleben - Bindersleben

## The property



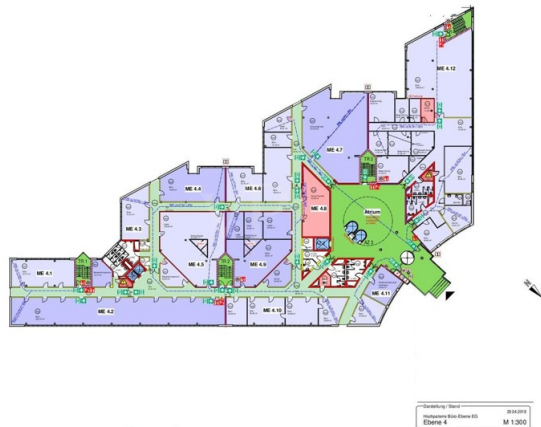
Fordern Sie jetzt aus über 400 Banken Ihr optimales  
Finanzierungsangebot an. Kontaktieren Sie uns unverbindlich unter:

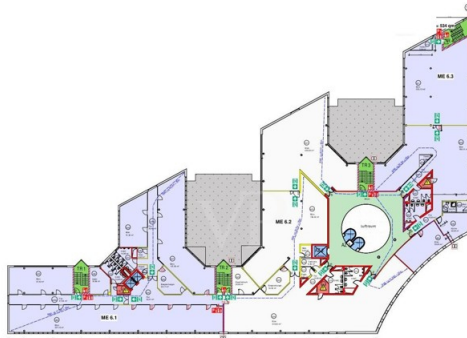
0361 - 66 38 20 88

Wir freuen uns darauf, Sie zu beraten!

Property ID: 25478923 - 99092 Erfurt / Bindersleben - Bindersleben

## Floor plans

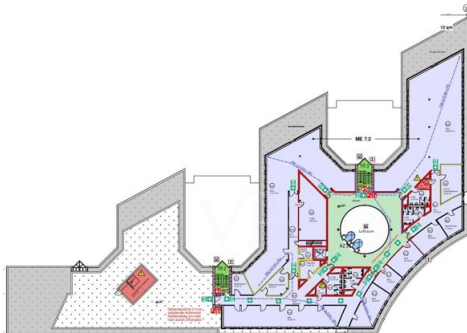




Architectural Floor Plan  
Ebene 6  
2014/2014  
M 1:300



Architectural Floor Plan  
Ebene 7  
2014/2014  
M 1:300



Architectural Floor Plan  
Ebene 8  
2014/2014  
M 1:300

This floor plan is not to scale. The documents were given to us by the client. For this reason, we cannot guarantee the accuracy of the information.

**Property ID: 25478923 - 99092 Erfurt / Bindersleben - Bindersleben**

## **A first impression**

**Within the prestigious "Airfurt" office district, modern office space is available for rent in two striking office buildings. Both buildings are located directly adjacent to each other and together offer approximately 20,000 m<sup>2</sup> of high-quality workspace. Constructed in 1996, the two office buildings provide a total of approximately 20,000 m<sup>2</sup> of office space. The properties are ideally connected to both car and public transportation, with a tram stop directly on site. The rental price is subject to additional costs and statutory VAT.**

**Property ID: 25478923 - 99092 Erfurt / Bindersleben - Bindersleben**

## **Details of amenities**

- + **Panoramaaufzüge**
- + **Lastenaufzug**
- + **Teeküchen**
- + **Elektronisches Zugangskontrollsystem**
- + **Bildschirmarbeitsplatzgerechte Beleuchtung**
- + **Elektrischer außenliegender Sonnenschutz auf der West-, Süd- und Ostseite**
- + **Teppichboden**
- + **Verkabelung über Boden- und Fensterbankkanäle in vielen Etagen bereits vorhanden**
- + **EDV Verkabelung in Abstimmung mit dem Mieter**
- + **Lager- und Archivflächen**
- + **Highspeed-Internet mit bis zu 200 Mbit/s durch einen Glasfaseranschluss**

**Property ID: 25478923 - 99092 Erfurt / Bindersleben - Bindersleben**

## **All about the location**

**Erfurt, als Landeshauptstadt von Thüringen Sitz des Thüringer Landtages und des Bundesarbeitsgerichtes. Als gefragter Wirtschaftsstandort besteht ein ausgewogener Mix von produzierendem Gewerbe und Dienstleistungsunternehmen.**

**Universitäten, Fachhochschulen und industrienaher Wissenschafts- und Forschungseinrichtungen im Technologiedreieck Erfurt-Jena-Ilmenau kooperieren eng mit den Unternehmen. Eines der modernsten Messezentren Europas hat in Erfurt ebenfalls seinen Sitz.**

**Der Bürokomplex "Airfurt" liegt direkt am Binderslebener Autobahnzubringer zur A 71. Der Büropark, welcher in den 1990iger Jahren erbaut wurde, ist heute Standort für viele Dienstleister mit hoher Personalzahl. Die Unternehmen schätzen neben der Nähe zur Autobahn besonders die gute Anbindung an die Innenstadt per Stadtbahnlinie 4 (ca. 20 Minuten). Nicht zu vergessen - der Flughafen direkt vor der Tür.**

**Property ID: 25478923 - 99092 Erfurt / Bindersleben - Bindersleben**

## Other information

Es liegt ein Energieverbrauchsausweis vor.

Dieser ist gültig bis 23.4.2031.

Endenergieverbrauch beträgt 167.00 kwh/(m<sup>2</sup>\*a).

Wesentlicher Energieträger der Heizung ist Gas.

Das Baujahr des Objekts lt. Energieausweis ist 1996.

**HAFTUNG:** Wir weisen darauf hin, dass die von uns weitergegebenen Objektinformationen, Unterlagen, Pläne etc. vom Verkäufer bzw. Vermieter stammen. Eine Haftung für die Richtigkeit oder Vollständigkeit der Angaben übernehmen wir daher nicht. Es obliegt daher unseren Kunden, die darin enthaltenen Objektinformationen und Angaben auf ihre Richtigkeit hin zu überprüfen. Alle Immobilienangebote sind freibleibend und vorbehaltlich Irrtümer, Zwischenverkauf- und Vermietung oder sonstiger Zwischenverwertung.

### **UNSER SERVICE FÜR SIE ALS EIGENTÜMER:**

Planen Sie den Verkauf oder die Vermietung Ihrer Immobilie, so ist es für Sie wichtig, deren Marktwert zu kennen. Lassen Sie kostenfrei und unverbindlich den aktuellen Wert Ihrer Immobilie professionell durch einen unserer Immobilienspezialisten einschätzen. Unser bundesweites und internationales Netzwerk ermöglicht es uns, Verkäufer bzw. Vermieter und Interessenten bestmöglich zusammenzuführen.

**Property ID: 25478923 - 99092 Erfurt / Bindersleben - Bindersleben**

## Contact partner

**For further information, please contact your contact person:**

**Daniel Hellmuth**

---

**Kettenstraße 7, 99084 Erfurt**  
**Tel.: +49 361 - 60 13 90 90**  
**E-Mail: [commercial.erfurt@von-poll.com](mailto:commercial.erfurt@von-poll.com)**

*To the Disclaimer of von Poll Immobilien GmbH*

---

**[www.von-poll.com](http://www.von-poll.com)**