

Erfurt

# Exklusive Büro- und Praxisräume in Erstvermietung!

Property ID: 25478939



[www.von-poll.com](http://www.von-poll.com)

**RENT PRICE: 0 EUR**

**Property ID: 25478939 - 99089 Erfurt**

- At a glance
- The property
- Floor plans
- A first impression
- Details of amenities
- All about the location
- Other information
- Contact partner

Property ID: 25478939 - 99089 Erfurt

## At a glance

Property ID	25478939	Rent price	On request
Year of construction	2023	Commission	Mieterprovision beträgt das 2,38-fache (inkl. MwSt.) der vereinbarten Monatsmiete
		Total Space	ca. 5.800 m <sup>2</sup>
		Condition of property	First occupancy
		Rentable space	ca. 1500 m <sup>2</sup>
		Equipment	Terrace

Property ID: 25478939 - 99089 Erfurt

## The property



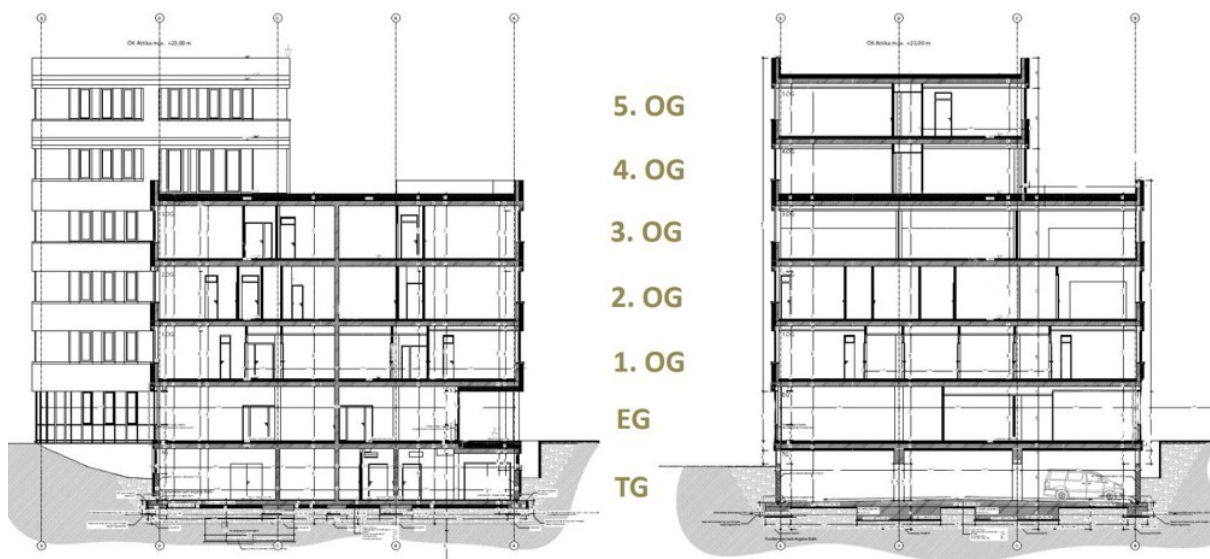
Property ID: 25478939 - 99089 Erfurt

## The property



Property ID: 25478939 - 99089 Erfurt

## The property



Property ID: 25478939 - 99089 Erfurt

## The property

VERKAUF | VERMIETUNG | INVESTMENT



VON POLL  
IMMOBILIEN

PROFESSIONELL, AUSGEZEICHNET  
UND EUROPaweIT VERNETZT



Shop Erfurt | Kettenstraße 7 | 99084 Erfurt | T.: 0361 - 60 13 909 0 | erfurt@von-poll.com

[www.von-poll.com/erfurt](http://www.von-poll.com/erfurt)

FINANZIERUNG | VERSICHERUNG | BERATUNG



VON POLL  
FINANCE



Fordern Sie jetzt aus über 400 Banken Ihr optimales  
Finanzierungsangebot an. Kontaktieren Sie uns unverbindlich unter:

0361 - 66 38 20 88

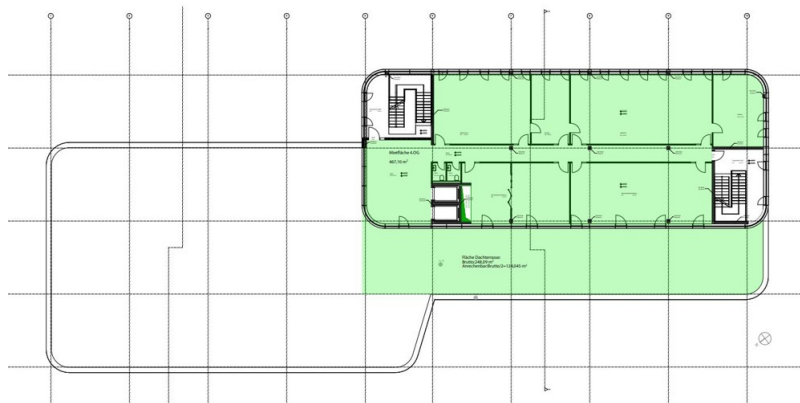
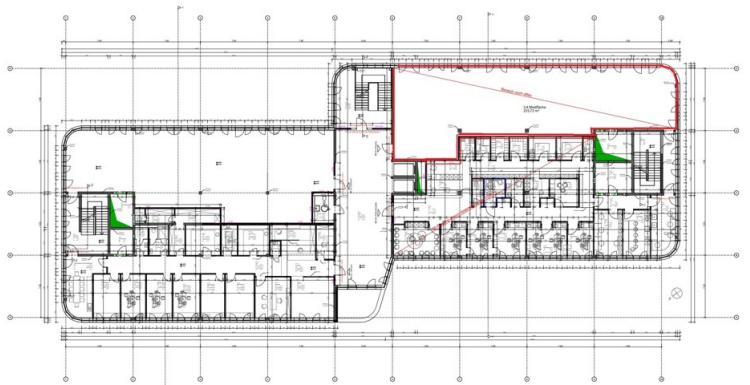
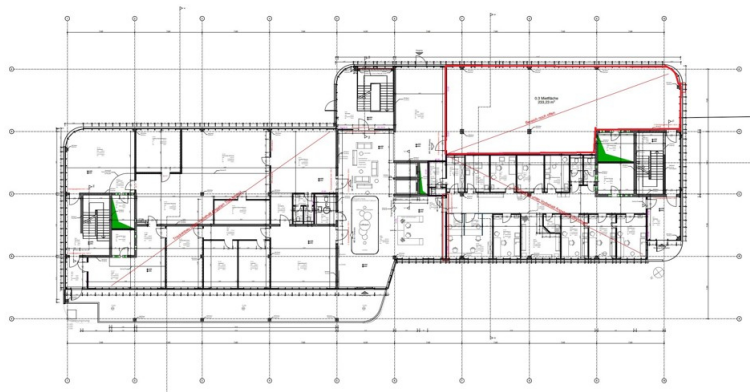
Wir freuen uns darauf, Sie zu beraten!

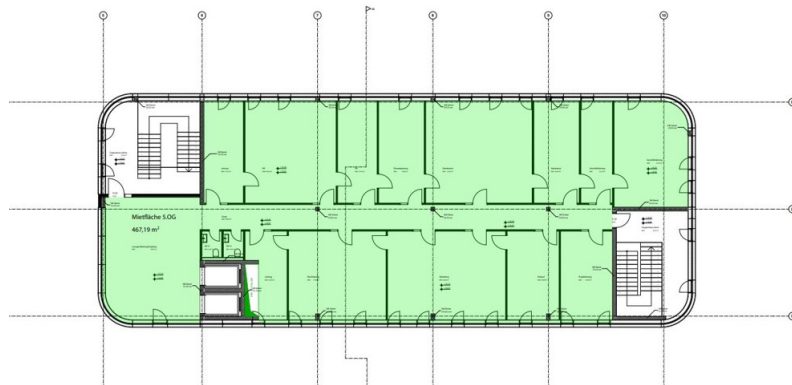


[www.vp-finance.de](http://www.vp-finance.de)

Property ID: 25478939 - 99089 Erfurt

## Floor plans





This floor plan is not to scale. The documents were given to us by the client. For this reason, we cannot guarantee the accuracy of the information.

**Property ID: 25478939 - 99089 Erfurt**

## A first impression

Nutzen Sie die Gelegenheit, sich die letzten verfügbaren Praxisflächen im beeindruckenden Neubauprojekt "Polyklinik Erfurt-Nord" zu sichern. Das Projekt befindet sich im aufstrebenden Stadtteil Erfurt-Nord und bietet eine ideale Umgebung für Gesundheitsdienstleister.

Highlights des Projekts:

**Attraktive Flächen:** Es stehen noch zwei großzügige Praxisflächen für Interessenten aus dem Gesundheitsbereich sowie im Obergeschoss sehr repräsentative Büroflächen zur Verfügung. Nutzen Sie diese Möglichkeit, um sich in einem neuen, hochmodernen Büro- und Ärztehaus zu etablieren.

**Flexible Raumgestaltung:** Im Zuge des Neubaus haben Sie die Möglichkeit, die Raumaufteilung nach Ihren individuellen Bedürfnissen zu gestalten. Die Flächen sind vielseitig nutzbar und bieten optimale Voraussetzungen für eine effiziente Praxisorganisation.

**Barrierefreier Zugang:** Alle Praxis- und Büroflächen sind barrierefrei über einen Aufzug zugänglich. Dies gewährleistet eine bequeme Erreichbarkeit für Patienten und Mitarbeiter.

**Hohe Nachfrage:** Bereits 90 % der Flächen sind vermietet, was die Attraktivität des Projekts unterstreicht. Sichern Sie sich jetzt Ihre Fläche, bevor alle Einheiten vergeben sind.

**Zusätzliche Annehmlichkeiten:** Im Untergeschoss wird eine Tiefgarage errichtet, die ausreichend Parkmöglichkeiten bietet. Zudem wird im 4. Obergeschoss eine

repräsentative Dachterrasse gestaltet, die Ihnen und Ihren Mitarbeitern einen ansprechenden Blick über die Umgebung ermöglicht.

Kontakt und Informationen:

Für weitere Details zur Ausstattung und Verfügbarkeit der Praxisflächen stehen wir Ihnen gerne zur Verfügung. Nehmen Sie noch heute Kontakt auf, um sich diese einmalige Chance zu sichern und Teil des aufstrebenden Gesundheitsstandorts Erfurt-Nord zu werden.

Der Mietpreis für die für die Büro- und Praxisflächen wird versteht sich jeweils zzgl. Nebenkosten und MwSt.

**Property ID: 25478939 - 99089 Erfurt**

## Details of amenities

Die zur Verfügung stehende letzte Praxis/Bürofläche befindet sich im Erdgeschoss mit einer Fläche von ca. 180 m<sup>2</sup>.

**Property ID: 25478939 - 99089 Erfurt**

## All about the location

Das Neubauprojekt befindet sich im Norden der Stadt Erfurt und ist dank guter Verkehrsanbindung nicht weit vom Zentrum entfernt. Das Umfeld ist geprägt von Wohnbebauung und Versorgungs- und Dienstleistungseinrichtungen und bietet eine hervorragende Infrastruktur.

Die Lissabonner Straße grenzt an die Nordhäuser Straße, die vor allem für den innerstädtischen Verkehr, etwa zum Klinikum, zur Universität oder zu den Plattenbaugebieten am Stadtrand, von Bedeutung ist. Der Fernverkehr (Bundesstraße 4 Erfurt–Nordhausen) wurde 1976 auf die westlich parallel zur Nordhäuser Straße angelegte Hannoversche Straße verlegt.

An der Nordhäuser Straße verkehren die Straßenbahnlinien 3 und 6 (bis Riethstraße) bzw. 3 und 1 (ab Warschauer Straße) an den neun Haltestellen Bergstraße, Baumerstraße, Universität, Klinikum, Riethstraße, Warschauer Straße, Straße der Nationen, Thüringenpark und Europaplatz. Zum größten Teil ist die Nordhäuser Straße vierspurig ausgebaut. In unmittelbarer Nähe befinden sich das Einkaufszentrum "Thüringen-Park".

**Property ID: 25478939 - 99089 Erfurt**

## Other information

HAFTUNG: Wir weisen darauf hin, dass die von uns weitergegebenen Objektinformationen, Unterlagen, Pläne etc. vom Verkäufer bzw. Vermieter stammen. Eine Haftung für die Richtigkeit oder Vollständigkeit der Angaben übernehmen wir daher nicht. Es obliegt daher unseren Kunden, die darin enthaltenen Objektinformationen und Angaben auf ihre Richtigkeit hin zu überprüfen. Alle Immobilienangebote sind freibleibend und vorbehaltlich Irrtümer, Zwischenverkauf- und Vermietung oder sonstiger Zwischenverwertung.

### UNSER SERVICE FÜR SIE ALS EIGENTÜMER:

Planen Sie den Verkauf oder die Vermietung Ihrer Immobilie, so ist es für Sie wichtig, deren Marktwert zu kennen. Lassen Sie kostenfrei und unverbindlich den aktuellen Wert Ihrer Immobilie professionell durch einen unserer Immobilienspezialisten einschätzen. Unser bundesweites und internationales Netzwerk ermöglicht es uns, Verkäufer bzw. Vermieter und Interessenten bestmöglich zusammenzuführen.

**Property ID: 25478939 - 99089 Erfurt**

## Contact partner

For further information, please contact your contact person:

Daniel Hellmuth

---

Kettenstraße 7, 99084 Erfurt

Tel.: +49 361 - 60 13 90 90

E-Mail: [commercial.erfurt@von-poll.com](mailto:commercial.erfurt@von-poll.com)

*To the Disclaimer of von Poll Immobilien GmbH*

---

[www.von-poll.com](http://www.von-poll.com)