

Sömmerda / Leubingen

## Car dealership on a spacious property

Property ID: 25478952a



[www.von-poll.com](http://www.von-poll.com)

RENT PRICE: 5.000 EUR • LAND AREA: 5.800 m<sup>2</sup>

**Property ID: 25478952a - 99610 Sömmerda / Leubingen**

- **At a glance**
- **The property**
- **Floor plans**
- **A first impression**
- **Details of amenities**
- **All about the location**
- **Other information**
- **Contact partner**

Property ID: 25478952a - 99610 Sömmerda / Leubingen

## At a glance

Property ID	25478952a	Rent price	5.000 EUR
		Additional costs	1.000 EUR
		Commission	Mieterprovision beträgt das 3,57-fache (inkl. MwSt.) der vereinbarten Monatsmiete
		Total Space	ca. 740 m <sup>2</sup>
		Condition of property	Well-maintained
		Rentable space	ca. 740 m <sup>2</sup>

Property ID: 25478952a - 99610 Sömmerda / Leubingen

## The property



Property ID: 25478952a - 99610 Sömmerda / Leubingen

## The property

VERKAUF | VERMIETUNG | INVESTMENT

PROFESSIONELL, AUSGEZEICHNET  
UND EUROPaweIT VERNETZT

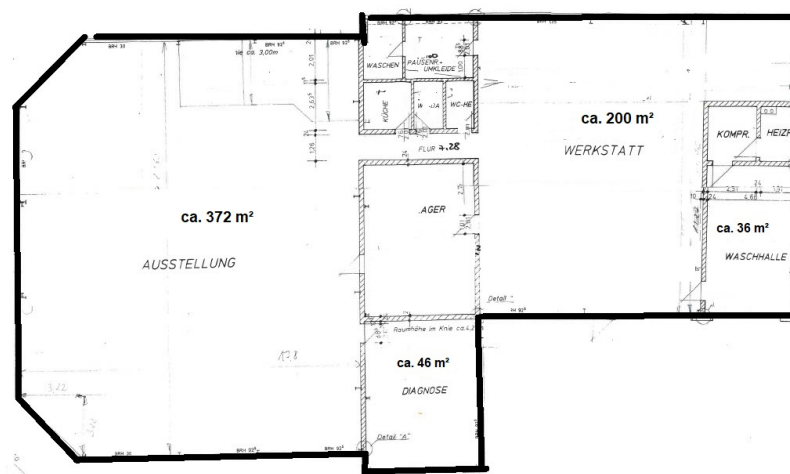


Shop Erfurt | Kettenstraße 7 | 99084 Erfurt | T.: 0361 - 60 13 909 0 | erfurt@von-poll.com

[www.von-poll.com/erfurt](http://www.von-poll.com/erfurt)

Property ID: 25478952a - 99610 Sömmerda / Leubingen

## Floor plans



This floor plan is not to scale. The documents were given to us by the client. For this reason, we cannot guarantee the accuracy of the information.

**Property ID: 25478952a - 99610 Sömmerda / Leubingen**

## **A first impression**

**A modern car dealership on a paved site in Sömmerda is available for rent. The property offers ideal conditions for car sales and workshop operations and meets all requirements for prestigious showroom and workshop space. Features include: a spacious showroom with large windows for optimal vehicle presentation; a workshop area with multiple work bays and separate rooms for diagnostics and customer reception; additional facilities such as a car wash and a separate diagnostic/reception area; office and break rooms for administration and staff; paved outdoor areas that can be used for vehicle parking; and a gated courtyard.**

**Property ID: 25478952a - 99610 Sömmerda / Leubingen**

## **Details of amenities**

- + **Waschhalle**
- + **befestigter Außenbereich**

**Property ID: 25478952a - 99610 Sömmerda / Leubingen**

## All about the location

Die Stadt Sömmerda ist die Kreisstadt des gleichnamigen Landkreises im Bundesland Thüringen und zählt rund 19.000 Einwohner. Sie liegt etwa 20 Kilometer nördlich von Erfurt und zeichnet sich durch eine verkehrsgünstige Lage sowie eine gut ausgebaute Infrastruktur aus.

Die Liegenschaft befindet sich im Gewerbegebiet "Am Unterwege", welches verkehrstechnisch hervorragend erschlossen ist:

### Autobahnanbindung:

A71 mit den Anschlussstellen Sömmerda Ost, Sömmerda Süd sowie Kölleda mit Wegweisung Sömmerda Nord

A4 in etwa 35 Minuten erreichbar

### Bundesstraßen:

B176 (Umgehungsstraße), die direkt das Gewerbegebiet tangiert

B4, in ca. 8 Minuten erreichbar

### Eisenbahnanschluss:

Sömmerda als Eisenbahnknotenpunkt mit den Strecken Magdeburg-Erfurt sowie Sömmerda-Buttstädt

Ein angrenzender Güterumschlagplatz sorgt für optimale Logistikmöglichkeiten

### Flughafenanbindung:

Der Verkehrsflughafen Erfurt mit internationalen Flugverbindungen liegt etwa 30 Minuten entfernt

Der Verkehrslandeplatz Sömmerda/Dermsdorf, etwa 8 km entfernt, eignet sich für kleinere Maschinen bis 5,7 Tonnen Startmasse

Durch diese ausgezeichnete Verkehrsanbindung ist das Gewerbegebiet "Am Unterwege" ein

**attraktiver Standort für Unternehmen mit regionalen und überregionalen  
Wirtschaftsverflechtungen.**

**Property ID: 25478952a - 99610 Sömmerda / Leubingen**

## **Other information**

**HAFTUNG:** Wir weisen darauf hin, dass die von uns weitergegebenen Objektinformationen, Unterlagen, Pläne etc. vom Verkäufer bzw. Vermieter stammen. Eine Haftung für die Richtigkeit oder Vollständigkeit der Angaben übernehmen wir daher nicht. Es obliegt daher unseren Kunden, die darin enthaltenen Objektinformationen und Angaben auf ihre Richtigkeit hin zu überprüfen. Alle Immobilienangebote sind freibleibend und vorbehaltlich Irrtümer, Zwischenverkauf- und Vermietung oder sonstiger Zwischenverwertung.

**UNSER SERVICE FÜR SIE ALS EIGENTÜMER:**

Planen Sie den Verkauf oder die Vermietung Ihrer Immobilie, so ist es für Sie wichtig, deren Marktwert zu kennen. Lassen Sie kostenfrei und unverbindlich den aktuellen Wert Ihrer Immobilie professionell durch einen unserer Immobilienspezialisten einschätzen. Unser bundesweites und internationales Netzwerk ermöglicht es uns, Verkäufer bzw. Vermieter und Interessenten bestmöglich zusammenzuführen.

**Property ID: 25478952a - 99610 Sömmerda / Leubingen**

## Contact partner

**For further information, please contact your contact person:**

**Daniel Hellmuth**

---

**Kettenstraße 7, 99084 Erfurt**  
**Tel.: +49 361 - 60 13 90 90**  
**E-Mail: [commercial.erfurt@von-poll.com](mailto:commercial.erfurt@von-poll.com)**

*To the Disclaimer of von Poll Immobilien GmbH*

---

**[www.von-poll.com](http://www.von-poll.com)**