

Erfurt / Bindersleben

# Modern office and practice space in a prime location!

Property ID: 25478911



[www.von-poll.com](http://www.von-poll.com)

RENT PRICE: 0 EUR • ROOMS: 4

**Property ID: 25478911 - 99092 Erfurt / Bindersleben**

- **At a glance**
- **The property**
- **Floor plans**
- **A first impression**
- **All about the location**
- **Other information**
- **Contact partner**

**Property ID: 25478911 - 99092 Erfurt / Bindersleben**

## At a glance

<b>Property ID</b>	<b>25478911</b>	<b>Rent price</b>	<b>On request</b>
<b>Rooms</b>	<b>4</b>	<b>Office/Professional practice</b>	<b>Office space</b>
<b>Year of construction</b>	<b>1992</b>	<b>Commission</b>	<b>Mieterprovision beträgt das 3,57-fache (inkl. MwSt.) der vereinbarten Monatsmiete</b>
		<b>Total Space</b>	<b>ca. 162 m<sup>2</sup></b>
		<b>Condition of property</b>	<b>By arrangement</b>
		<b>Office space</b>	<b>ca. 162 m<sup>2</sup></b>

Property ID: 25478911 - 99092 Erfurt / Bindersleben

## The property



Property ID: 25478911 - 99092 Erfurt / Bindersleben

## The property

VERKAUF | VERMIETUNG | INVESTMENT

PROFESSIONELL, AUSGEZEICHNET  
UND EUROPaweIT VERNETZT



Shop Erfurt | Kettenstraße 7 | 99084 Erfurt | T.: 0361 - 60 13 909 0 | erfurt@von-poll.com

[www.von-poll.com/erfurt](http://www.von-poll.com/erfurt)

FINANZIERUNG | VERSICHERUNG | BERATUNG



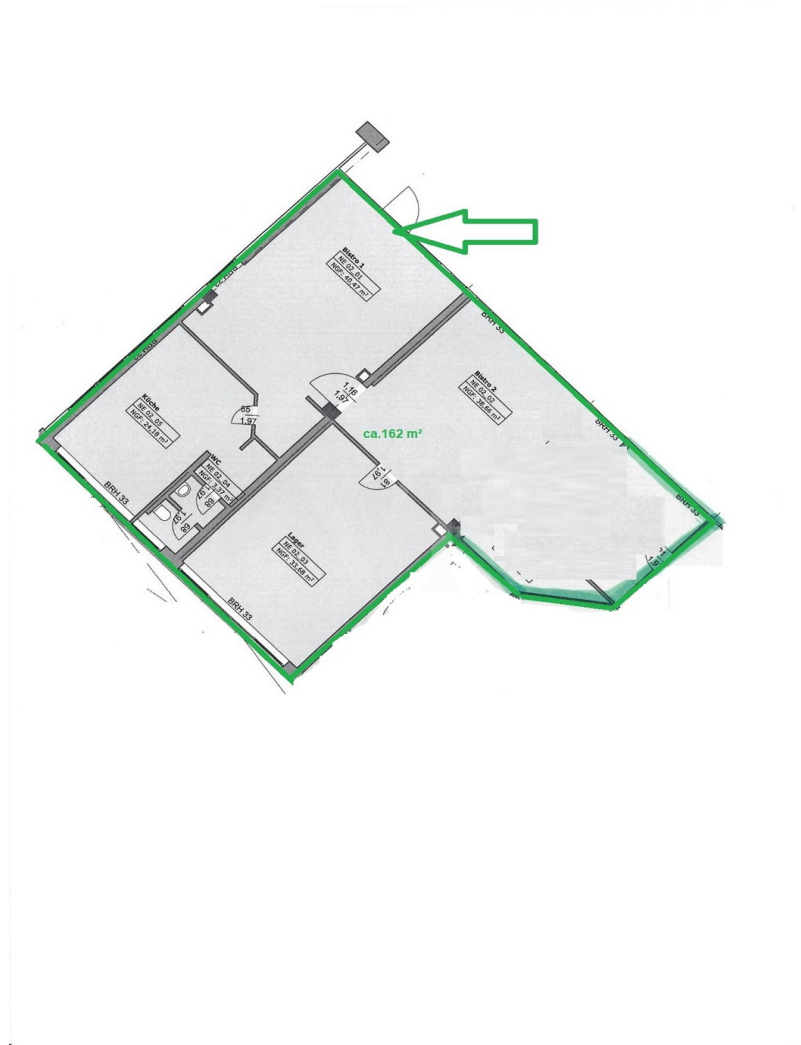
Fordern Sie jetzt aus über 400 Banken Ihr optimales  
Finanzierungsangebot an. Kontaktieren Sie uns unverbindlich unter:

0361 - 66 38 20 88

Wir freuen uns darauf, Sie zu beraten!

Property ID: 25478911 - 99092 Erfurt / Bindersleben

## Floor plans



This floor plan is not to scale. The documents were given to us by the client. For this reason, we cannot guarantee the accuracy of the information.

**Property ID: 25478911 - 99092 Erfurt / Bindersleben**

## **A first impression**

A small office or practice unit is available for rent in the "Airfurt" business park in Erfurt-Bindersleben. Located on the ground floor, the unit was previously used as a bistro. Conversion to a new use is easily possible. **Layout & Features:** + Total area divided into 4 rooms plus WC + Access via Gustav-Weißkopf-Straße, directly at the tram stop + Large, floor-to-ceiling windows create a bright and welcoming atmosphere + Currently tiled flooring; customization is possible according to the tenant's wishes. **Additional Benefits:** + Attractive location in the established "Airfurt" business park + Underground parking spaces available + Excellent public transport connections + Flexible usage options for an office or practice. We would be happy to provide further information or arrange a viewing.

**Property ID: 25478911 - 99092 Erfurt / Bindersleben**

## **All about the location**

**Die Bürofläche befindet sich im Büropark Airfurt. Der Büropark "Airfurt" befindet sich im Erfurter Stadtteil Bindersleben, unmittelbar in der Nähe des Flughafens Erfurt-Weimar.**

**Die Verkehrsanbindung des Büroparks ist hervorragend: Die Straßenbahnhaltestelle "Büropark/Airfurt" der Linie 4 liegt genau vor dem Gebäude und ermöglicht eine schnelle Verbindung zum Stadtzentrum von Erfurt. Zudem befindet sich die Autobahn A71 in etwa 2,5 Kilometern Entfernung, mit schneller Anbindung an die A4 über das Autobahnkreuz Erfurt.**

**Property ID: 25478911 - 99092 Erfurt / Bindersleben**

## **Other information**

**HAFTUNG:** Wir weisen darauf hin, dass die von uns weitergegebenen Objektinformationen, Unterlagen, Pläne etc. vom Verkäufer bzw. Vermieter stammen. Eine Haftung für die Richtigkeit oder Vollständigkeit der Angaben übernehmen wir daher nicht. Es obliegt daher unseren Kunden, die darin enthaltenen Objektinformationen und Angaben auf ihre Richtigkeit hin zu überprüfen. Alle Immobilienangebote sind freibleibend und vorbehaltlich Irrtümer, Zwischenverkauf- und Vermietung oder sonstiger Zwischenverwertung.

**UNSER SERVICE FÜR SIE ALS EIGENTÜMER:**

Planen Sie den Verkauf oder die Vermietung Ihrer Immobilie, so ist es für Sie wichtig, deren Marktwert zu kennen. Lassen Sie kostenfrei und unverbindlich den aktuellen Wert Ihrer Immobilie professionell durch einen unserer Immobilienspezialisten einschätzen. Unser bundesweites und internationales Netzwerk ermöglicht es uns, Verkäufer bzw. Vermieter und Interessenten bestmöglich zusammenzuführen.

**Property ID: 25478911 - 99092 Erfurt / Bindersleben**

## Contact partner

**For further information, please contact your contact person:**

**Daniel Hellmuth**

---

**Kettenstraße 7, 99084 Erfurt**  
**Tel.: +49 361 - 60 13 90 90**  
**E-Mail: [commercial.erfurt@von-poll.com](mailto:commercial.erfurt@von-poll.com)**

*To the Disclaimer of von Poll Immobilien GmbH*

---

**[www.von-poll.com](http://www.von-poll.com)**