

**Erfurt / Gispersleben**

# **Erfurt North Business Park – Small office spaces available for rent!**

**Property ID: 25478903**



[www.von-poll.com](http://www.von-poll.com)

**RENT PRICE: 0 EUR • ROOMS: 40**

**Property ID: 25478903 - 99091 Erfurt / Gispersleben**

- **At a glance**
- **The property**
- **Energy Data**
- **Floor plans**
- **A first impression**
- **Details of amenities**
- **All about the location**
- **Other information**
- **Contact partner**

Property ID: 25478903 - 99091 Erfurt / Gispersleben

## At a glance

|                      |          |                              |   |
|----------------------|----------|------------------------------|---|
| Property ID          | 25478903 | Rent price                   | On request  |
| Rooms                | 40       | Office/Professional practice | Office space  |
| Year of construction | 1993     | Commission                   | Mieterprovision beträgt das 2,38-fache (inkl. MwSt.) der vereinbarten Monatsmiete |
|                      |          | Total Space                  | ca. 800 m <sup>2</sup>  |
|                      |          | Condition of property        | Well-maintained   |
|                      |          | Construction method          | Solid   |
|                      |          | Office space                 | ca. 800 m <sup>2</sup>  |

Property ID: 25478903 - 99091 Erfurt / Gispersleben

## Energy Data

|                                |                   |                          |                                       |
|--------------------------------|-------------------|--------------------------|---------------------------------------|
| Energy Source                  | <b>Gas</b>        | Energy Certificate       | <b>Energy consumption certificate</b> |
| Energy certificate valid until | <b>31.03.2030</b> | Final energy consumption | <b>45.00 kWh/m<sup>2</sup>a</b>       |

Property ID: 25478903 - 99091 Erfurt / Gispersleben

## The property



Property ID: 25478903 - 99091 Erfurt / Gispersleben

## The property



Property ID: 25478903 - 99091 Erfurt / Gispersleben

## The property



VERKAUF | VERMIETUNG | INVESTMENT

PROFESSIONELL, AUSGEZEICHNET  
UND EUROPAWEIT VERNETZT

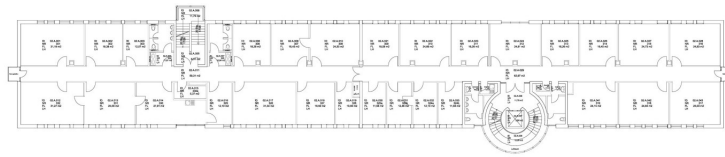


Shop Erfurt | Kettenstraße 7 | 99084 Erfurt | T.: 0361 - 60 13 909 0 | erfurt@von-poll.com

[www.von-poll.com/erfurt](http://www.von-poll.com/erfurt)

Property ID: 25478903 - 99091 Erfurt / Gispersleben

## Floor plans



This floor plan is not to scale. The documents were given to us by the client. For this reason, we cannot guarantee the accuracy of the information.

**Property ID: 25478903 - 99091 Erfurt / Gispersleben**

## **A first impression**

**Modern office space is available for rent within a business park in northern Erfurt. The premises are located on the second floor of a well-maintained and contemporary office building. They offer an ideal working environment for freelancers, startups, small businesses, and field staff seeking a quiet workspace in a professional setting. The individual offices are ready for immediate occupancy and allow for focused work in a pleasant atmosphere. Thanks to its central location and excellent infrastructure, the property is ideally suited for daily business operations. The office space is accessible via several entrances. An elevator at the main entrance provides barrier-free access.**

**Property ID: 25478903 - 99091 Erfurt / Gispersleben**

## **Details of amenities**

- + **Außenjalousien**
- + **PKW-Stellplätze auf abgeschlossenem Gelände**
- + **Modern, flexibel gestaltbar**
- + **Barrierefreier Zugang durch Aufzug**

**Property ID: 25478903 - 99091 Erfurt / Gispersleben**

## **All about the location**

**Mitten im Gewerbegebiet von Erfurt-Nord liegt der Business Park - hervorragend angebunden im nördlichen Stadtteil Gispersleben. Eine Bushaltestelle finden Sie nur wenige hundert Meter vom Business Park entfernt. Auch mit dem Auto sind die Büros in Erfurt schnell zu erreichen: Nutzen Sie dazu einfach die A71, über welche Sie in nur wenigen Minuten am Objekt sind. Parkplätze für Autos und für Fahrräder befinden sich direkt vor den Gebäuden.**

**Property ID: 25478903 - 99091 Erfurt / Gispersleben**

## Other information

Es liegt ein Energieverbrauchsausweis vor.

Dieser ist gültig bis 31.3.2030.

Endenergieverbrauch beträgt 45.00 kwh/(m<sup>2</sup>\*a).

Wesentlicher Energieträger der Heizung ist Gas.

Das Baujahr des Objekts lt. Energieausweis ist 1993.

**HAFTUNG:** Wir weisen darauf hin, dass die von uns weitergegebenen Objektinformationen, Unterlagen, Pläne etc. vom Verkäufer bzw. Vermieter stammen. Eine Haftung für die Richtigkeit oder Vollständigkeit der Angaben übernehmen wir daher nicht. Es obliegt daher unseren Kunden, die darin enthaltenen Objektinformationen und Angaben auf ihre Richtigkeit hin zu überprüfen. Alle Immobilienangebote sind freibleibend und vorbehaltlich Irrtümer, Zwischenverkauf- und Vermietung oder sonstiger Zwischenverwertung.

### **UNSER SERVICE FÜR SIE ALS EIGENTÜMER:**

Planen Sie den Verkauf oder die Vermietung Ihrer Immobilie, so ist es für Sie wichtig, deren Marktwert zu kennen. Lassen Sie kostenfrei und unverbindlich den aktuellen Wert Ihrer Immobilie professionell durch einen unserer Immobilienspezialisten einschätzen. Unser bundesweites und internationales Netzwerk ermöglicht es uns, Verkäufer bzw. Vermieter und Interessenten bestmöglich zusammenzuführen.

**Property ID: 25478903 - 99091 Erfurt / Gispersleben**

## Contact partner

**For further information, please contact your contact person:**

**Daniel Hellmuth**

---

**Kettenstraße 7, 99084 Erfurt**  
**Tel.: +49 361 - 60 13 90 90**  
**E-Mail: [commercial.erfurt@von-poll.com](mailto:commercial.erfurt@von-poll.com)**

*To the Disclaimer of von Poll Immobilien GmbH*

---

**[www.von-poll.com](http://www.von-poll.com)**