

Vogelsang-Warsin

Historie trifft Komfort - ehem. Hof des Kahnschiffers: antike Öfen + Holzdielen 900m vom Haffstrand

Property ID: 26466015



PURCHASE PRICE: 510.000 EUR • LIVING SPACE: ca. 257 m² • ROOMS: 7 • LAND AREA: 1.000 m²

Property ID: 26466015 - 17375 Vogelsang-Warsin

- At a glance
- The property
- Energy Data
- Floor plans
- A first impression
- All about the location
- Contact partner

Property ID: 26466015 - 17375 Vogelsang-Warsin

At a glance

Property ID	26466015	Purchase Price	510.000 EUR
Living Space	ca. 257 m ²	Commission	Käuferprovision beträgt 2,975 % (inkl. MwSt.) des beurkundeten Kaufpreises
Roof Type	Hipped roof		
Rooms	7		
Bedrooms	6		
Bathrooms	3	Modernisation / Refurbishment	2008
Year of construction	1855	Condition of property	Well-maintained
Type of parking	2 x Outdoor parking space	Construction method	Solid
		Equipment	Terrace, Sauna, Fireplace, Built-in kitchen

Property ID: 26466015 - 17375 Vogelsang-Warsin

Energy Data

Power Source	Electric
Energy information	At the time of preparing the document, no energy certificate was available.

Property ID: 26466015 - 17375 Vogelsang-Warsin

The property



Property ID: 26466015 - 17375 Vogelsang-Warsin

The property



Property ID: 26466015 - 17375 Vogelsang-Warsin

The property



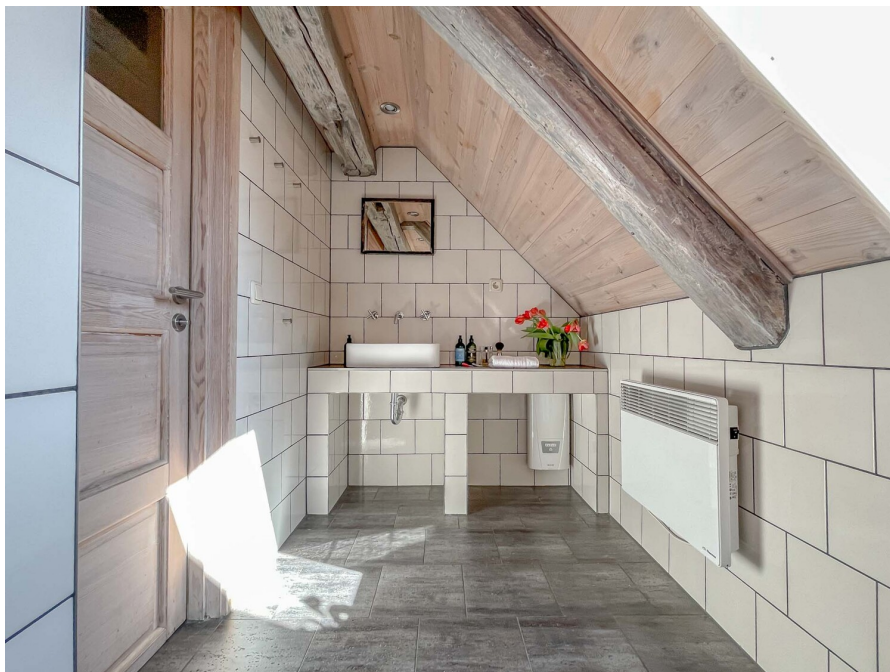
Property ID: 26466015 - 17375 Vogelsang-Warsin

The property



Property ID: 26466015 - 17375 Vogelsang-Warsin

The property



Property ID: 26466015 - 17375 Vogelsang-Warsin

The property



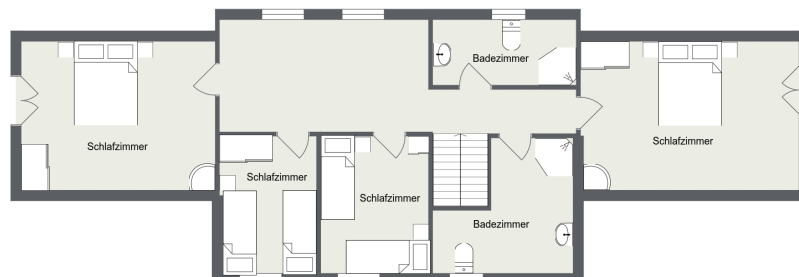
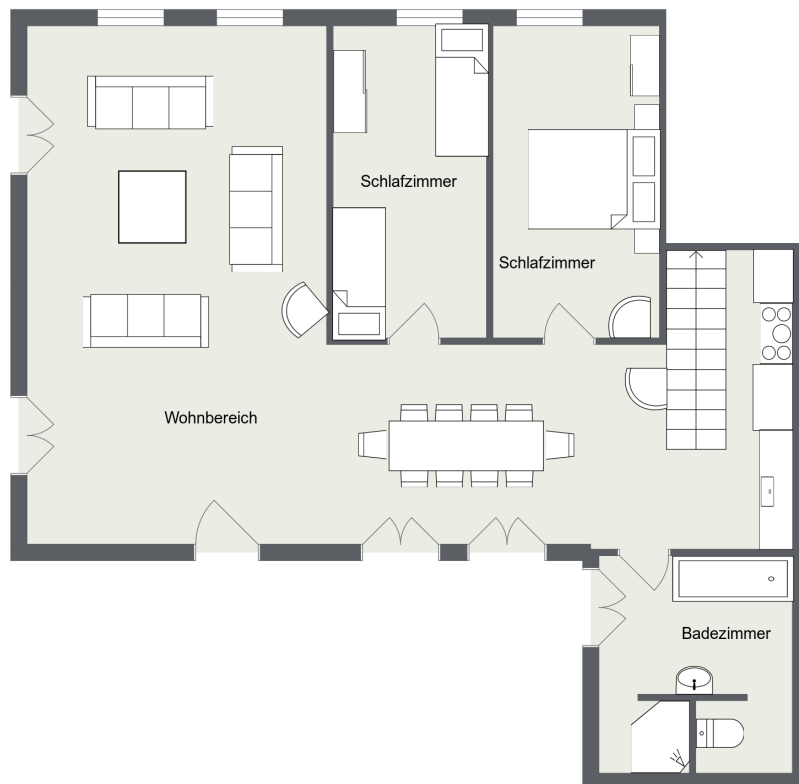
Property ID: 26466015 - 17375 Vogelsang-Warsin

The property



Property ID: 26466015 - 17375 Vogelsang-Warsin

Floor plans



This floor plan is not to scale. The documents were given to us by the client. For this reason, we cannot guarantee the accuracy of the information.

Property ID: 26466015 - 17375 Vogelsang-Warsin

A first impression

Dieses historische Anwesen in Vogelsang-Warsin verbindet auf besondere Weise den Charme vergangener Zeiten mit den Anforderungen modernen Wohnens. Ursprünglich im Jahr 1855 errichtet und im Jahr 2008 behutsam saniert, präsentiert sich die Immobilie heute als charakterstarker Hof mit vielfältigen Nutzungsmöglichkeiten.

Eingebettet in die ruhige und weitläufige Landschaft am Stettiner Haff bietet dieses Objekt einen Rückzugsort mit Geschichte, Atmosphäre und viel Raum zur Entfaltung.

Auf rund 257 m² Wohnfläche erstreckt sich das Haus über zwei Ebenen und überzeugt durch eine großzügige Raumstruktur. Insgesamt stehen sechs Schlafzimmer zur Verfügung, die vielfältige Nutzungsmöglichkeiten für Familie, Gäste oder eine Ferienvermietung eröffnen.

Der Wohnbereich mit Kamin bildet das Herzstück des Hauses und schafft eine behagliche Atmosphäre. Ergänzt wird dieser durch einen großzügigen Essbereich mit offener Küche und historischem Kachelofen, der dem Raum eine besondere Ausstrahlung verleiht.

Antike Echtholzdielen, Holzfenster sowie mehrere erhaltene Kachelöfen unterstreichen den ursprünglichen Charakter des Hauses und verleihen den Räumen eine warme, authentische Wirkung.

Insgesamt stehen drei modernisierte Badezimmer zur Verfügung, die den historischen Charme des Hauses um zeitgemäßen Komfort ergänzen.

Das ca. 1.000 m² große Grundstück ist als klassischer Bauerngarten angelegt und bietet mit altem Baumbestand, Grünflächen und ruhigen Rückzugsorten ein hohes Maß an Privatsphäre. Die Terrasse lädt dazu ein, die besondere Atmosphäre dieses Ortes im Freien zu genießen.

Ein zusätzlicher Mehrwert ist die separat zugängliche, derzeit unsanierte Wohneinheit. Diese bietet Potenzial für eine Erweiterung der Wohnfläche, eine eigenständige Nutzung als Gästehaus oder zusätzliche Einnahmemöglichkeiten im Rahmen einer Vermietung.

Die Lage in Vogelsang-Warsin, unweit des Stettiner Haffs, verbindet naturnahes Wohnen mit einer ruhigen, gewachsenen Dorfstruktur und unterstreicht den besonderen Charakter dieser Immobilie.

Aktuell wird das Haus im Rahmen der Ferienvermietung professionell betreut. Buchungsabwicklung, Gästebetreuung sowie Reinigung und Wäschewechsel erfolgen über einen externen Dienstleister und können durch die traumHaff GmbH weiterhin übernommen werden.

Das gesamte Mobiliar ist im Kaufpreis enthalten.

Ein Anwesen für alle, die das Besondere suchen: Geschichte, Raum und eine außergewöhnliche Atmosphäre in naturnaher Lage.

Property ID: 26466015 - 17375 Vogelsang-Warsin

All about the location

Vogelsang-Warsin liegt ruhig und naturnah am Stettiner Haff und gehört zu den besonders ursprünglichen Orten der Region. Geprägt von weiten Landschaften, Wiesen, Wäldern und der Nähe zum Wasser bietet der Ort eine besondere Ruhe, die heute nur noch selten zu finden ist.

Die Umgebung lädt zu ausgedehnten Spaziergängen und Fahrradtouren durch die offene Natur ein. Der Blick schweift häufig weit über Felder und Niederungen bis in Richtung Haff und vermittelt ein Gefühl von Weite und Freiheit.

Das Stettiner Haff ist nur wenige Minuten entfernt und bietet Möglichkeiten zur Erholung am Wasser sowie für Wassersport und Naturbeobachtungen. Die schönsten Strände in Ueckermünde und Altwarp sind in wenigen Autominuten erreichbar.

Das nahegelegene Hafentstädtchen Ueckermünde mit Einkaufsmöglichkeiten, Restaurants und einem maritimen Flair ist in etwa 15–20 Autominuten erreichbar.

Vogelsang-Warsin ist damit ein idealer Ort für alle, die Ruhe, Natur und die Weite der Landschaft in unmittelbarer Wassernähe schätzen.

Property ID: 26466015 - 17375 Vogelsang-Warsin

Contact partner

For further information, please contact your contact person:

Jan Fehlhaber

Schuhhagen 22, 17489 Greifswald

Tel.: +49 3834 - 85 59 555

E-Mail: greifswald@von-poll.com

To the Disclaimer of von Poll Immobilien GmbH

www.von-poll.com